

## FONDSPORTRAIT

Der Seasonax Global Selection ist ein weltweit diversifizierter Aktienfonds mit aktivem Investmentansatz. Das Ziel ist, mit innovativen Handelslogiken die auf saisonalen und zyklischen Mustern basieren, attraktive Erträge zu generieren. Innovative Algorithmen erlauben eine Timing-Optimierung auf Basis saisonaler Trends hinsichtlich der Wechsel zwischen Einzelaktien. Angestrebt wird eine langfristig positive Rendite.

## ERWEITERTES FONDSPORTRAIT

Um von saisonalen Mustern ganzjährig zu profitieren, müssen zu jedem Zeitpunkt ausreichend saisonal profitable Aktien identifiziert werden", erklärt Speck. Dies gelingt uns, indem wir umfassende historische Daten jeder einzelnen Aktie evaluieren und Algorithmen anwenden, die regelmäßige saisonale Muster präzise identifizieren können, um eine Selektion durchzuführen. Seasonax hat eine entsprechende Strategie konzipiert, die den Zeitpunkt der Wechsel zwischen einzelnen Aktien auf Basis saisonaler Trends ermöglicht. Nach Jahren aufwändiger und langwieriger Entwicklung haben wir ein komplexes Fondskonzept entwickelt, das es nach unserem Kenntnisstand so am Markt noch nicht gibt, ergänzt Speck.

## FONDSPROFIL

Fondsname	Seasonax Global Selection
Anteilschneidklasse	-R-
ISIN / WKN	DE000A2JF8T0 / A2JF8T
Auflegungsdatum	05.07.2018
Gesamtfondsvermögen	0,33 Mio. EUR
Fondswährung	EUR
Ausgabeaufschlag	5,00 %
Rücknahmeabschlag	0,00 %
Geschäftsjahresende	30. Juni
Ertragsverwendung	Ausschüttung
TER (= Laufende Kosten)	1,33 %
davon Verwaltungsvergütung	1,70 % p.a.
davon Verwahrstellenvergütung	0,04 % p.a.
Erfolgsabhängige Vergütung	ja (vgl. "Wichtige Hinweise")
VL-fähig	nein
Sparplanfähig	nein
Einzelanlagefähig	ja
Vertriebszulassung	AT, DE

## TOP WERTPAPIERE

BE Semiconductor Inds N.V. Aandelen op Naam EO-,01	8,48 %
Stamps.com Inc. Registered Shares(new)DL -,001	6,12 %
OSI Systems Inc. Registered Shares o.N.	5,34 %
Sarepta Therapeutics Inc. Registered Shares DL -,0001	5,07 %
Kesko Oyj Registered Shares Cl. B o.N.	5,01 %
Lam Research Corp. Registered Shares DL -,001	4,99 %
Fedex Corp. Registered Shares DL -,10	4,71 %
Gibraltar Industries Inc. Registered Shares DL -,01	4,68 %
SBM Offshore N.V. Aandelen aan toonder EO -,25	4,66 %
Mediobanca - Bca Cred.Fin. SpA Azioni nom. EO 0,50	4,59 %

## WERTENTWICKLUNG IN DER VERGANGENHEIT IN %



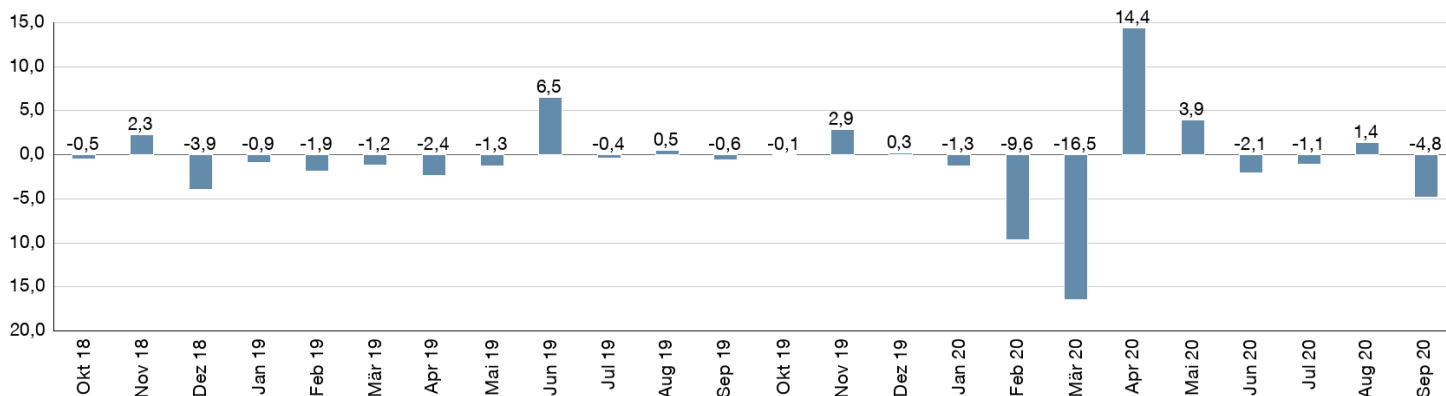
Die Wertentwicklung in der Vergangenheit ist kein verlässlicher Indikator für die künftige Wertentwicklung. Alle Wertentwicklungen gehen von einer Wiederanlage der Ausschüttungen und einem Anlagebetrag von 1.000 EUR aus und umfassen jeweils zwölf Monate. Die mit einem \* gekennzeichneten Werte beziehen sich auf einen kürzeren Zeitraum (seit Auflegung). Nettowertentwicklung: Neben sämtlichen im Fonds anfallenden Kosten wird auch der jeweilige Ausgabeaufschlag von 5,00% des Anlagebetrages (=

47,62 EUR) berücksichtigt. Dieser wird zu Beginn des dargestellten Wertentwicklungszeitraumes vom Anlagebetrag abgezogen. Der Rücknahmeabschlag, sofern ein solcher erhoben wird, wird bei der Rückgabe der Fondsanteile abgezogen. Eine eventuell anfallende, die Wertentwicklung mindernde Depotgebühr bleibt außer Betracht. Bruttowertentwicklung: Entspricht der Nettowertentwicklung, berücksichtigt aber keinen Ausgabeaufschlag.



MONATLICHE WERTENTWICKLUNG IN DER VERGANGENHEIT IN %

Jahr	Jan	Feb	Mrz	Apr	Mai	Jun	Jul	Aug	Sep	Okt	Nov	Dez	Wertentwicklung KJ in %
2018								-1,62	-0,50	-0,52	2,25	-3,92	-6,61
2019	-0,86	-1,87	-1,16	-2,36	-1,29	6,54	-0,37	0,52	-0,61	-0,07	2,88	0,26	1,32
2020	-1,32	-9,61	-16,47	14,37	3,95	-2,07	-1,11	1,40	-4,85				-17,24



PORTRAIT FONDSBERATER

Die Seasonax Capital GmbH (handelnd unter dem Haftungsdach der BN & Partners Capital AG) ist eine innovative Investment Boutique für empirisch untermauerte Anlageentscheidungen für institutionelle Anleger sowie vermögende Privatkunden und Familien. Schwerpunkt ist die Identifikation bisher kaum genutzter Marktanomalien und deren möglichst robuste Umsetzung in Anlagestrategien. Die Firmengründer bringen langjährige Erfahrung im Bereich der quantitativen Analyse sowie der Entwicklung darauf basierender Handelssysteme ein und wurden mehrfach dafür ausgezeichnet.

WERTENTWICKLUNG IN DER VERGANGENHEIT IN %

	kumuliert	p.a.
laufendes Jahr	-17,24 %	
1 Monat	-4,85 %	
3 Monate	-4,59 %	
6 Monate	11,07 %	
1 Jahr	-14,70 %	-14,70 %
3 Jahre		
5 Jahre		
10 Jahre		
Seit Auflegung	-21,69 %	-10,37 %

KONTAKTDATEN FONDSBERATER

Seasonax Capital GmbH  
 (handelnd unter dem Haftungsdach der BN & Partners Capital AG)  
 Elisabethstrasse 22/2  
 1010 Wien  
 Internet: "http://www.seasonax-capital.com"http://www.seasonax-capital.com

HANSAINVEST

**Weltoffen. Partnerschaftlich. Verlässlich.**  
 An diesen Werten wollen wir uns messen lassen.

Als eines der ältesten Investment-Unternehmen in Deutschland prägen traditionelle hanseatische Prinzipien, wie Weltoffenheit, Vertrauenswürdigkeit und Verlässlichkeit, seit jeher unsere Firmenphilosophie. Innovatives Denken und eine konsequente Serviceorientierung haben uns zu dem gemacht, was wir heute sind: Eine Kapitalanlagegesellschaft, deren oberstes Ziel es ist, für ihre Kunden Werte zu schaffen.

HANSAINVEST ist eine Tochter der SIGNAL IDUNA Gruppe.

**Kontakt:**

HANSAINVEST  
 Hanseatische Investment-GmbH  
 Kapstadtring 8  
 22297 Hamburg  
 Telefon: (0 40) 3 00 57 - 62 96  
 Telefax: (0 40) 3 00 57 - 60 70  
 E-Mail: [service@hansainvest.de](mailto:service@hansainvest.de)  
 Internet: <https://www.hansainvest.com>

KONTAKTDATEN VERTRIEBSPARTNER

BN & Partners Capital AG  
 Steinstr. 33  
 50374 Erftstadt  
 Internet: <http://www.bnpartner.com>

## WICHTIGE HINWEISE

Quelle aller Daten, sofern nicht anders angegeben: HANSAINVEST.  
Diese Informationen dienen Werbezwecken. Grundlage für den Kauf sind die jeweils gültigen Verkaufsunterlagen, die ausführliche Hinweise zu den einzelnen mit der Anlage verbundenen Risiken enthalten. Der Verkaufsprospekt und die wesentlichen Anlegerinformationen sind ausschließlich in deutscher Sprache in elektronischer Form unter [www.hansainvest.com](http://www.hansainvest.com) erhältlich. Auf Wunsch senden wir Ihnen Druckstücke kostenlos zu. Der Nettoinventarwert von Investmentfonds unterliegt in unterschiedlichem Maße Schwankungen und es gibt keine Garantie dafür, dass die Anlageziele erreicht werden.

Alle Wertentwicklungen gehen von einer Wiederanlage der Ausschüttungen und- sofern nicht anders angegeben - einem Anlagebetrag von 1.000,-- EUR aus. Sofern nicht anders ausgewiesen, handelt es sich um Bruttowertentwicklungen (Berechnung nach der BVI-Methode).

Nettowertentwicklung: Neben sämtlichen im Fonds anfallenden Kosten wird auch der jeweilige Ausgabeaufschlag berücksichtigt, der zu Beginn des hier dargestellten Wertentwicklungszeitraumes vom Anleger zu zahlen ist sowie ein ggfs. anfallender Rücknahmeabschlag (s. "Fondsprofil"). Eine eventuell anfallende, die Wertentwicklung mindernde Depotgebühr bleibt außer Betracht.

Bruttowertentwicklung: Entspricht der Nettowertentwicklung, berücksichtigt aber keinen Ausgabeaufschlag und keinen ggfs anfallenden Rücknahmeabschlag.

Beim Sparplan werden die monatlichen Einzahlungen zum Ausgabepreis angelegt.

Das Gesamtfondsvermögen bezieht sich auf das Fondsvermögen aller zum Fonds zugehörigen Anteilsklassen. Dabei wird das Gesamtfondsvermögen in der Währung der Anteilsklasse ausgewiesen, die als erstes aufgelegt wurde.

Die angegebenen Laufenden Kosten (Gesamtkostenquote) fielen im letzten Geschäftsjahr des Sondervermögens an.

Die Gesamtkostenquote umfasst sämtliche im vorangegangenen Geschäftsjahr auf Ebene des Sondervermögens und auf Ebene der vom Sondervermögen gehaltenen Investmentanteile ("Zielfonds") angefallenen Kosten und Zahlungen (ohne Transaktionskosten). Die anfallenden Kosten können von Jahr zu Jahr schwanken und verringern die Ertragschancen des Anlegers.

Performancegebühr p.a. 20%, max. Höchstsatz: 20%, fixe Hurdle-Rate: 6% mit High-Water-Mark (HWM)

Im letzten Geschäftsjahr wurden 0,0% Erfolgsvergütung berechnet.

Insbesondere weist der Fonds aufgrund seiner Zusammensetzung und des möglichen Einsatzes von Derivaten erhöhte Schwankungen des Anteilpreises auf.

Die in den gegebenenfalls dargestellten Anlagestrukturen oder Vermögensaufteilungen angegebenen Prozentwerte beziehen sich generell auf das gesamte Fondsvermögen. Für die Darstellung einzelner Strukturen wird jeweils nur eine Teilmenge der Vermögensarten als Basis verwendet (z.B. bei Branchen nur der Aktienanteil), so dass in der Summe nicht zwingend 100% erreicht werden.

Die Darstellung der TOP Wertpapiere (sofern angezeigt) erfolgt für maximal 60% des Fondsvermögens.

Bei den dargestellten Werten handelt es sich um gerundete Werte, so dass die Summe der Werte von 100 % abweichen kann.

Dieses Dokument und die in ihm enthaltenen Informationen richten sich nicht an US-Personen und dürfen nicht in den USA verbreitet werden.