

Werbung

FONDSPORTRAIT

Ziel des Fonds ist eine Outperformance gegenüber der angegebenen Benchmark. Aktives Risikomanagement durch Reduzierung der Aktienquote gehört zum Investmentansatz. Um dies zu erreichen, investiert das Sondervermögen schwerpunktmäßig in deutsche Aktien, europäische Aktien und amerikanische Aktien sowie Aktienfonds. Daneben können für das Sondervermögen andere Wertpapiere (z.B. festverzinsliche Wertpapiere, Schuldverschreibungen, Zertifikate), Bankguthaben, Geldmarktinstrumente, Anteile an anderen Investmentvermögen sowie sonstige Anlageinstrumente erworben werden.

FONDSPROFIL

Fondsname	D&R Aktien Strategie
Anteilscheinklasse	I
ISIN / WKN	DE000A2JQH63 / A2JQH6
Auflegungsdatum	02.01.2019
Gesamtfondsvermögen	17,93 Mio. EUR
Fondswährung	EUR
Ausgabeaufschlag	5,00 %
Rücknahmeabschlag	0,00 %
Geschäftsjahresende	31. Dezember
Ertragsverwendung	Ausschüttung
TER (= Laufende Kosten)	1,11 %
davon Verwaltungsvergütung	0,90 % p.a.
davon Verwahrstellenvergütung	0,05 % p.a.
Erfolgsabhängige Vergütung	ja (vgl. "Wichtige Hinweise")
VL-fähig	nein
Sparplanfähig	ja
Einzelanlagefähig	ja
Vertriebszulassung	DE

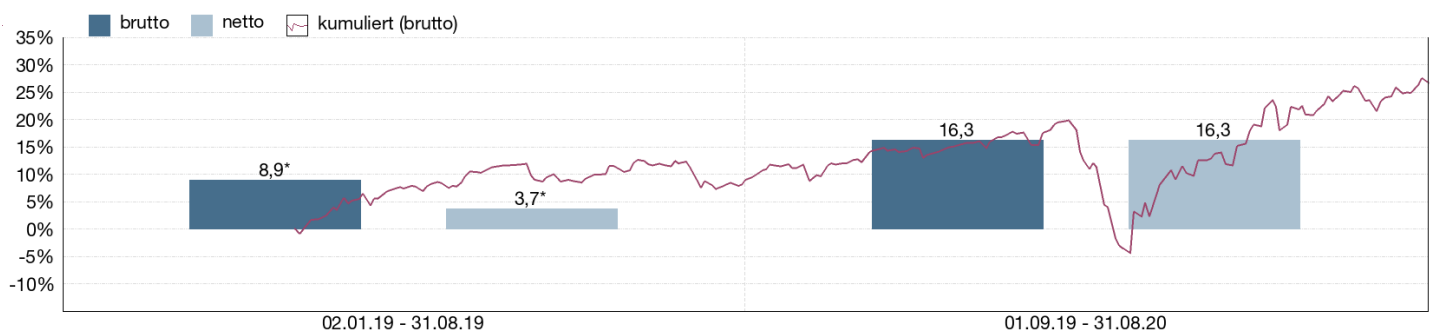
TOP WERTPAPIERE

iShsII-Core EUR.STOXX 50 EURD Registered Shs EUR (Dist) o.N.	8,68 %
iShs Core S&P 500 UC.ETF USDD Registered Shares USD (Dist)oN	8,18 %
Vanguard S&P 500 UCITS ETF Registered Shares USD Dis. oN	7,97 %
Xtrackers Euro Stoxx 50 Inhaber-Anteile 1D o.N.	7,30 %
Vanguard DAX U.ETF Reg. EUR Dis. o.N.	6,89 %
ComStage-DAX UCITS ETF Inhaber-Anteile I o.N.	6,86 %
Xtrackers DAX Income Inhaber-Anteile 1D o.N.	2,45 %
Facebook Inc. Reg.Shares Cl.A DL-,000006	1,86 %
SPDR S&P 500 UCITS ETF Registered Shares USD o.N.	1,78 %
Rocket Internet SE Inhaber-Aktien o.N.	1,56 %

VERMÖGENSAUFTEILUNG

Fonds	50,1 %
Aktien	38,4 %
Kasse	11,5 %

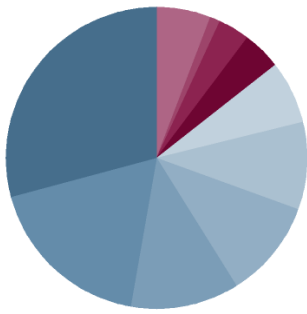
WERTENTWICKLUNG IN DER VERGANGENHEIT IN %



Die Wertentwicklung in der Vergangenheit ist kein verlässlicher Indikator für die künftige Wertentwicklung. Alle Wertentwicklungen gehen von einer Wiederanlage der Ausschüttungen und einem Anlagebetrag von 1.000 EUR aus und umfassen jeweils zwölf Monate. Die mit einem * gekennzeichneten Werte beziehen sich auf einen kürzeren Zeitraum (seit Auflegung). Nettowertentwicklung: Neben sämtlichen im Fonds anfallenden Kosten wird auch der jeweilige Ausgabeaufschlag von 5,00% des Anlagebetrages (=

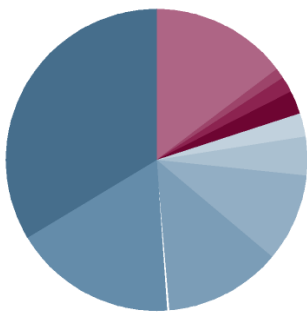
47,62 EUR) berücksichtigt. Dieser wird zu Beginn des dargestellten Wertentwicklungszeitraumes vom Anlagebetrag abgezogen. Der Rücknahmeabschlag, sofern ein solcher erhoben wird, wird bei der Rückgabe der Fondsanteile abgezogen. Eine eventuell anfallende, die Wertentwicklung mindernde Depotgebühr bleibt außer Betracht. Bruttowertentwicklung: Entspricht der Nettowertentwicklung, berücksichtigt aber keinen Ausgabeaufschlag.

ANLAGESTRUKTUR NACH BRANCHEN



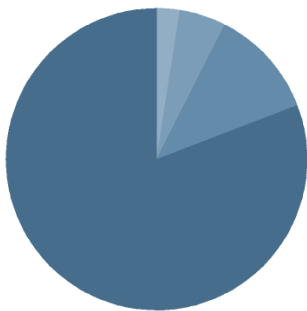
Technologie	11,2 %
Industrie	6,9 %
Gesundheit / Pharma	4,6 %
Versorger	4,0 %
Nicht-Basis-Konsumgüter	3,6 %
Finanzen / Versicherungen	2,6 %
Grundstoffe	1,6 %
Basis-Konsumgüter	1,3 %
Telekommunikation	0,5 %
Sonstige	2,2 %

ANLAGESTRUKTUR NACH LÄNDERN



Irland	33,5 %
Luxemburg	17,7 %
Deutschland	12,6 %
USA	9,5 %
Schweiz	4,1 %
Niederlande	2,7 %
Frankreich	2,4 %
Österreich	1,6 %
Großbritannien	1,3 %
Sonstige	14,6 %

ANLAGESTRUKTUR NACH WÄHRUNGEN INKL. DERIVATE



Euro	80,7 %
US-Dollar	11,9 %
Schweizer Franken	4,9 %
Britisches Pfund	2,5 %

Stand: 31.08.2020

KENNZAHLEN

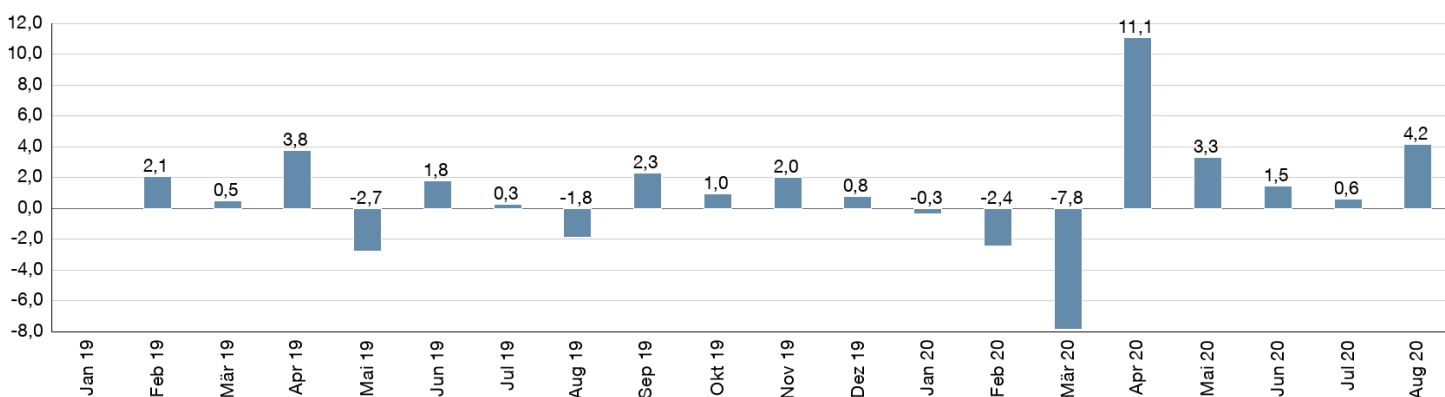
offene Fremdwährungsquote	19,27 %
VaR	10,91%

WERTENTWICKLUNG IN DER VERGANGENHEIT IN %

	kumuliert	p.a.
laufendes Jahr	9,43 %	
1 Monat	4,19 %	
3 Monate	6,38 %	
6 Monate	12,54 %	
1 Jahr	16,26 %	16,26 %
3 Jahre		
5 Jahre		
10 Jahre		
Seit Auflegung	26,59 %	15,25 %

MONATLICHE WERTENTWICKLUNG IN DER VERGANGENHEIT IN %

Jahr	Jan	Feb	Mrz	Apr	Mai	Jun	Jul	Aug	Sep	Okt	Nov	Dez	Wertentwicklung KJ in %
2019		2,08	0,50	3,76	-2,74	1,78	0,26	-1,85	2,29	0,99	2,04	0,79	15,68
2020	-0,35	-2,42	-7,81	11,09	3,30	1,46	0,64	4,19					9,43



PORTRAIT FONDSMANAGER

Im Oktober 2010 haben sich die beiden Traditionsbankhäuser Conrad Hinrich Donner (Hamburg) und Reuschel & Co. (München) zu DONNER & REUSCHEL zusammengeschlossen. Die beiden Häuser haben Ihre Stärken im Asset Management verbunden. Der Fokus liegt auf stringent regelbasierten und möglichst prognosefreien Managementansätzen sowie Multi-Asset- bzw. Absolute Return-Strategien. DONNER & REUSCHEL bietet über 20 Publikumsfonds sowie diverse Spezialfondsmandate an. Eine eigene Individuelle Vermögensverwaltung rundet das Angebot ab. Die Experten von DONNER & REUSCHEL stehen in engem Austausch mit den Portfoliomanagern der SIGNAL IDUNA-Gruppe, die insgesamt mehr als € 50 Mrd. Assets under Management verwaltet.

KONTAKTDATEN FONDSMANAGER

DONNER & REUSCHEL Luxemburg S.A.
 14, rue Gabriel Lippmann
 L-5365 Munsbach
 LUXEMBOURG
 Internet: <http://www.donner-reuschel.de>

KONTAKTDATEN VERTRIEBSPARTNER

DONNER & REUSCHEL AG
 Ballindamm 27
 20095 Hamburg
 Internet: <http://www.donner-reuschel.de>

HANSAINVEST

Weltoffen. Partnerschaftlich. Verlässlich.
An diesen Werten wollen wir uns messen lassen.

Als eines der ältesten Investment-Unternehmen in Deutschland prägen traditionelle hanseatische Prinzipien, wie Weltoffenheit, Vertrauenswürdigkeit und Verlässlichkeit, seit jeher unsere Firmenphilosophie. Innovatives Denken und eine konsequente Serviceorientierung haben uns zu dem gemacht, was wir heute sind: Eine Kapitalanlagegesellschaft, deren oberstes Ziel es ist, für ihre Kunden Werte zu schaffen.

HANSAINVEST ist eine Tochter der SIGNAL IDUNA Gruppe.

Kontakt:

HANSAINVEST
 Hanseatische Investment-GmbH
 Kapstadtring 8
 22297 Hamburg
 Telefon: (0 40) 3 00 57 - 62 96
 Telefax: (0 40) 3 00 57 - 60 70
 E-Mail: service@hansainvest.de
 Internet: <https://www.hansainvest.com>

WICHTIGE HINWEISE

Quelle aller Daten, sofern nicht anders angegeben: HANSAINVEST.
 Diese Informationen dienen Werbezwecken. Grundlage für den Kauf sind die jeweils gültigen Verkaufsunterlagen, die ausführliche Hinweise zu den einzelnen mit der Anlage verbundenen Risiken enthalten. Der Verkaufsprospekt und die wesentlichen Anlegerinformationen sind ausschließlich in deutscher Sprache in elektronischer Form unter www.hansainvest.com erhältlich. Auf Wunsch senden wir Ihnen Druckstücke kostenlos zu. Der Nettoinventarwert von Investmentfonds unterliegt in unterschiedlichem Maße Schwankungen und es gibt keine Garantie dafür, dass die Anlageziele erreicht werden.

Alle Wertentwicklungen gehen von einer Wiederanlage der Ausschüttungen und- sofern nicht anders angegeben - einem Anlagebetrag von 1.000,-- EUR aus. Sofern nicht anders ausgewiesen, handelt es sich um Bruttowertentwicklungen (Berechnung nach der BVI-Methode).
 Nettowertentwicklung: Neben sämtlichen im Fonds anfallenden Kosten wird auch der jeweilige Ausgabeaufschlag berücksichtigt, der zu Beginn des hier dargestellten Wertentwicklungszeitraumes vom Anleger zu zahlen ist sowie ein ggfs. anfallender Rücknahmeabschlag (s. "Fondsprofil"). Eine eventuell anfallende, die Wertentwicklung mindernde Depotgebühr bleibt außer Betracht.
 Bruttowertentwicklung: Entspricht der Nettowertentwicklung, berücksichtigt aber keinen Ausgabeaufschlag und keinen ggfs anfallenden Rücknahmeabschlag.

Beim Sparplan werden die monatlichen Einzahlungen zum Ausgabepreis angelegt.

Das Gesamtfondsvermögen bezieht sich auf das Fondsvermögen aller zum Fonds zugehörigen Anteilsklassen. Dabei wird das Gesamtfondsvermögen in der Währung der Anteilsklasse ausgewiesen, die als erstes aufgelegt wurde.

Die angegebenen Laufenden Kosten (Gesamtkostenquote) fielen im letzten Geschäftsjahr des Sondervermögens an.
 Die Gesamtkostenquote umfasst sämtliche im vorangegangenen Geschäftsjahr auf Ebene des Sondervermögens und auf Ebene der vom Sondervermögen gehaltenen Investmentanteile ("Zielfonds") angefallenen Kosten und Zahlungen (ohne Transaktionskosten). Die anfallenden Kosten können von Jahr zu Jahr schwanken und verringern die Ertragschancen des Anlegers.

Performancegebühr p.a. 15%, max. Höchstsatz: 10%, fixe Hurdle-Rate: 6% mit High-Water-Mark (HWM)
 Im letzten Geschäftsjahr wurden 1,46% Erfolgsvergütung berechnet.

Die in den gegebenenfalls dargestellten Anlagestrukturen oder Vermögensaufteilungen angegebenen Prozentwerte beziehen sich generell auf das gesamte Fondsvermögen. Für die Darstellung einzelner Strukturen wird jeweils nur eine Teilmenge der Vermögensarten als Basis verwendet (z.B. bei Branchen nur der Aktienanteil), so dass in der Summe nicht zwingend 100% erreicht werden.

Die Darstellung der TOP Wertpapiere (sofern angezeigt) erfolgt für maximal 60% des Fondsvermögens.
 Bei den dargestellten Werten handelt es sich um gerundete Werte, so dass die Summe der Werte von 100 % abweichen kann.

Dieses Dokument und die in ihm enthaltenen Informationen richten sich nicht an US-Personen und dürfen nicht in den USA verbreitet werden.