

Werbung

FONDSPORTRAIT

Wir sind kein üblicher Aktienfonds. Wir haben auch nicht vor, einer zu werden.

Wir sind überzeugt, dass überdurchschnittlich hohe Renditen nur erreicht werden können, wenn man sich auf ineffiziente Teile des Aktienmarktes konzentriert. Daher fokussieren wir uns auf unterbewertete europäische Small und Micro Caps (Nebenwerte). Bei Nebenwerten treten nicht nur häufiger Fehlbewertungen auf, sie stellen auch gleichzeitig das nach Anzahl der Unternehmen größte Segment dar.

Wir bleiben fern von der Masse und investieren mit hoher Überzeugung. Unser tiefgreifender Research-Prozess umfasst neben einer detaillierten Auseinandersetzung mit dem Unternehmen und Gesprächen mit dem Management vor allem auch die Einbindung von Branchenexperten, Kunden und Mitarbeitern. In einem konzentrierten Portfolio halten wir die besten Ideen.

Mit dem Gehlen Braeutigam Value HI Fonds bieten wir unseren Co-Investoren eine einfache, nachhaltige und hochtransparente Anlagelösung mit dem Ziel, deutlich überdurchschnittliche Renditen über einen langfristigen Anlagezeitraum zu erzielen.

VERMÖGENSAUFTEILUNG

Aktien		100,2 %
Kasse		- 0,2 %

FONDSPROFIL

Fondsname	Gehlen Braeutigam Value HI
Anteilscheinklasse	-R-
ISIN / WKN	DE000A2JQHQ2 / A2JQHQ
Auflegungsdatum	07.09.2018
Gesamtfondsvermögen	16,93 Mio. EUR
Fondswährung	EUR
Ausgabeaufschlag	0,00 %
Rücknahmeabschlag	0,00 %
Geschäftsjahresende	30. Juni
Ertragsverwendung	Ausschüttung
TER (= Laufende Kosten)	2,04 %
davon Verwaltungsvergütung	1,60 % p.a.
davon Verwahrstellenvergütung	0,07 % p.a.
Erfolgsabhängige Vergütung	ja (vgl. "Wichtige Hinweise")
VL-fähig	nein
Sparplanfähig	ja
Einzelanlagefähig	ja
Vertriebszulassung	DE

TOP WERTPAPIERE

ENDOR AG Inhaber-Aktien o.N.	7,69 %
STO SE & Co. KGAA Inhaber-Vorzugsakt. o.St.o.N.	7,58 %
Gym Group PLC, The Registered Shares LS -,01	7,58 %
Akwel S.A. Actions Port. EO 0,80	7,46 %
Naked Wines PLC Registered Shares LS -,075	6,71 %
Muehlhan AG Inhaber-Aktien o.N.	4,68 %
Gamesys Group PLC Registered Shares LS -,10	4,58 %
Italian Wine Brands S.p.A. Azioni nom. o.N.	4,31 %
Basic-Fit N.V. Aandelen op naam EO -,06	4,16 %
Ferronordic Machines AB Namn-Aktier o.N.	4,12 %

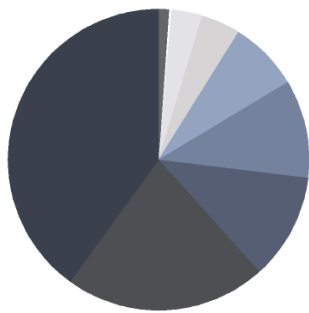
WERTENTWICKLUNG IN DER VERGANGENHEIT IN %



Die Wertentwicklung in der Vergangenheit ist kein verlässlicher Indikator für die künftige Wertentwicklung. Alle Wertentwicklungen gehen von einer Wiederanlage der Ausschüttungen und einem Anlagebetrag von 1.000 EUR aus und umfassen jeweils zwölf Monate. Die mit einem * gekennzeichneten Werte beziehen sich auf einen kürzeren Zeitraum (seit Auflegung). Nettowertentwicklung: Neben sämtlichen im Fonds anfallenden Kosten wird auch der jeweilige Ausgabeaufschlag berücksichtigt. Dieser wird zu Beginn

des dargestellten Wertentwicklungszeitraumes vom Anlagebetrag abgezogen. Der Rücknahmeabschlag, sofern ein solcher erhoben wird, wird bei der Rückgabe der Fondsanteile abgezogen. Eine eventuell anfallende, die Wertentwicklung mindernde Depotgebühr bleibt außer Betracht. Bruttowertentwicklung: Entspricht der Nettowertentwicklung, berücksichtigt aber keinen Ausgabeaufschlag.

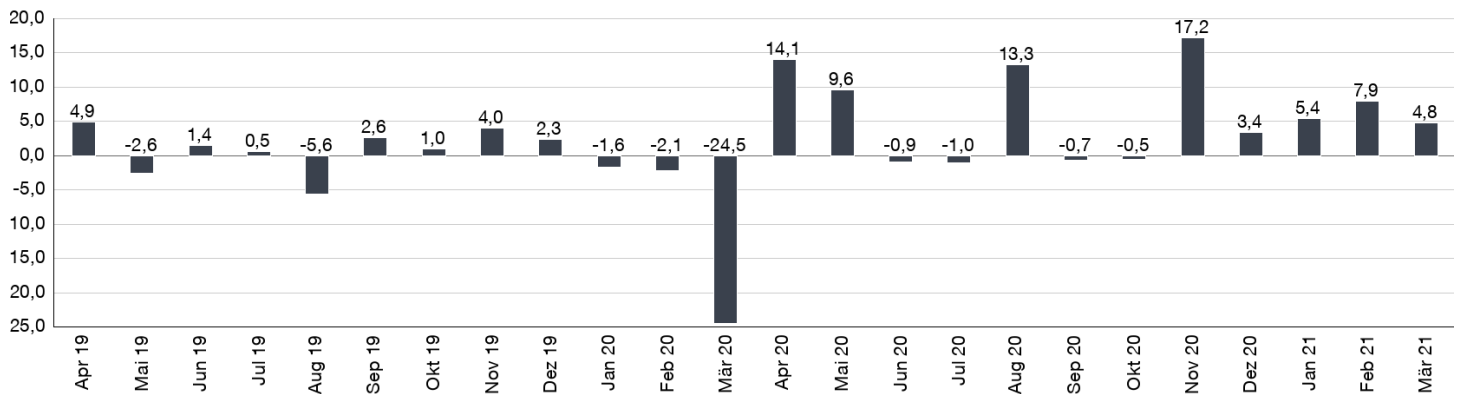
ANLAGESTRUKTUR NACH LÄNDERN



Deutschland	40,1 %
Großbritannien	21,7 %
Niederlande	11,3 %
Frankreich	10,7 %
Italien	7,7 %
Schweden	4,1 %
Luxemburg	3,4 %
Spanien	1,2 %

MONATLICHE WERTENTWICKLUNG IN DER VERGANGENHEIT IN %

Jahr	Jan	Feb	Mrz	Apr	Mai	Jun	Jul	Aug	Sep	Okt	Nov	Dez	Wertentwicklung KJ in %
2019	2,62	0,47	-2,10	4,87	-2,57	1,43	0,55	-5,64	2,61	0,96	3,97	2,33	9,40
2020	-1,63	-2,13	-24,53	14,09	9,56	-0,89	-1,05	13,29	-0,66	-0,51	17,17	3,45	20,88
2021	5,39	7,94	4,79										19,21



WERTENTWICKLUNG IN DER VERGANGENHEIT IN %

	kumuliert	p.a.
laufendes Jahr	19,21 %	
1 Monat	4,79 %	
3 Monate	19,21 %	
6 Monate	43,76 %	
1 Jahr	98,32 %	98,32 %
3 Jahre		
5 Jahre		
10 Jahre		
Seit Auflegung	53,72 %	18,25 %

KENNZAHLEN

offene Fremdwährungsquote	25,80 %
VaR	8,5%

PORTRAIT FONDSBERATER

Die Gehlen Bräutigam Capital GmbH mit Sitz in Berlin wurde 2018 von Daniel Gehlen und Marc-Lennart Bräutigam als hochspezialisierte Fondsboutique gegründet. Sie tritt als Initiator und Berater des Gehlen Braeutigam Value HI Fonds auf.

Sowohl beim Investieren als auch bei unserem eigenen Unternehmen denken wir langfristig. Daher suchen wir ausschließlich nach gleichgesinnten Investoren, die ebenfalls langfristig investieren können. Unser Fondsvolumen ist streng limitiert, da wir unseren Co-Investoren eine nachhaltige Lösung für den langfristigen Vermögensaufbau bieten möchten.

Die Interessengleichheit steht bei uns im Vordergrund. Wir sind selbst mit dem größten Teil unseres Vermögens in den Gehlen Braeutigam Value HI Fonds investiert. Unsere Anstrengungen und unser Handeln gelten 100% dem Ziel, langfristig einen möglichst hohen Vermögenszuwachs zu erzielen.

LEBENSÄUFE DER FONDSBERATER

Daniel Gehlen

- Seit Juli 2017: Gründer und Geschäftsführer der Gehlen Bräutigam Capital GmbH.
- 2015 – 2017: Investment Banking bei Barclays in Frankfurt. Verantwortlich für Betreuung von Unternehmen und Finanzinvestoren bei Firmenübernahmen und -verkäufen sowie strategischen Fragestellungen.
- Zuvor u.a. im Investment Banking von Goldman Sachs, Portfolio Management der Union Investment (Small und Mid Cap Aktien Europa) sowie Equity und Macro Research der DZ Bank.
- Studium an der London School of Economics (MSc Finance, Jahrgangsbester) und an der Frankfurt School (BSc) sowie an der Harvard University und am MIT. Abgeschlossene Ausbildung als Bankkaufmann (IHK).

KONTAKTDATEN FONDSBERATER

Gehlen Bräutigam Capital GmbH
Kurfürstendamm 11
10719 Berlin
Telefon: +49 (0) 30 421 4851
E-Mail: info@gbcvalue.com
Internet: <http://www.gbcvalue.com>

Marc-Lennart Bräutigam

- Seit Juli 2017: Gründer und Geschäftsführer der Gehlen Bräutigam Capital GmbH.
- 2015 – 2017: Investment Banking bei Barclays in London. Verantwortlich für Betreuung von Unternehmen und Finanzinvestoren bei Börsengängen, Kapitalerhöhungen und Umplatzierungen größerer Aktienpakete.
- Zuvor u.a. im Investment Banking der UniCredit, Portfolio Management bei einer Value Investing Boutique sowie Equity Capital Markets, Equity Research und Equity Sales bei der Commerzbank in Frankfurt und New York.
- Duales Studium mit der Commerzbank an der DHBW Stuttgart (BA) und der University of California in San Diego, inkl. zwei wissenschaftlicher Arbeiten zum Thema Value Investing.

KONTAKTDATEN VERTRIEBSPARTNER

BN & Partners Capital AG
Steinstr. 33
50374 Erftstadt
Internet: <http://www.bnpartner.com>

HANSAINVEST

Weltoffen. Partnerschaftlich. Verlässlich.
An diesen Werten wollen wir uns messen lassen.

Als eines der ältesten Investment-Unternehmen in Deutschland prägen traditionelle hanseatische Prinzipien, wie Weltoffenheit, Vertrauenswürdigkeit und Verlässlichkeit, seit jeher unsere Firmenphilosophie. Innovatives Denken und eine konsequente Serviceorientierung haben uns zu dem gemacht, was wir heute sind: Eine Kapitalanlagegesellschaft, deren oberstes Ziel es ist, für ihre Kunden Werte zu schaffen.

HANSAINVEST ist eine Tochter der SIGNAL IDUNA Gruppe.

Kontakt:

HANSAINVEST
Hanseatische Investment-GmbH
Kapstadtring 8
22297 Hamburg
Telefon: (0 40) 3 00 57 - 62 96
Telefax: (0 40) 3 00 57 - 60 70
E-Mail: service@hansainvest.de
Internet: <https://www.hansainvest.com>

WICHTIGE HINWEISE

Quelle aller Daten, sofern nicht anders angegeben: HANSAINVEST.
Diese Informationen dienen Werbezwecken. Grundlage für den Kauf sind die jeweils gültigen Verkaufsunterlagen, die ausführliche Hinweise zu den einzelnen mit der Anlage verbundenen Risiken enthalten. Der Verkaufsprospekt und die wesentlichen Anlegerinformationen sind ausschließlich in deutscher Sprache in elektronischer Form unter www.hansainvest.com erhältlich. Auf Wunsch senden wir Ihnen Druckstücke kostenlos zu. Der Nettoinventarwert von Investmentfonds unterliegt in unterschiedlichem Maße Schwankungen und es gibt keine Garantie dafür, dass die Anlageziele erreicht werden.

Alle Wertentwicklungen gehen von einer Wiederanlage der Ausschüttungen und- sofern nicht anders angegeben - einem Anlagebetrag von 1.000,-- EUR aus. Sofern nicht anders ausgewiesen, handelt es sich um Bruttowertentwicklungen (Berechnung nach der BVI-Methode).

Nettowertentwicklung: Neben sämtlichen im Fonds anfallenden Kosten wird auch der jeweilige Ausgabeaufschlag berücksichtigt, der zu Beginn des hier dargestellten Wertentwicklungszeitraumes vom Anleger zu zahlen ist sowie ein ggfs. anfallender Rücknahmeabschlag (s. "Fondsprofil"). Eine eventuell anfallende, die Wertentwicklung mindernde Depotgebühr bleibt außer Betracht.

Bruttowertentwicklung: Entspricht der Nettowertentwicklung, berücksichtigt aber keinen Ausgabeaufschlag und keinen ggfs anfallenden Rücknahmeabschlag.

Beim Sparplan werden die monatlichen Einzahlungen zum Ausgabepreis angelegt.

Das Gesamtfondsvermögen bezieht sich auf das Fondsvermögen aller zum Fonds zugehörigen Anteilklassen. Dabei wird das Gesamtfondsvermögen in der Währung der Anteilsklasse ausgewiesen, die als erstes aufgelegt wurde.

Die angegebenen Laufenden Kosten (Gesamtkostenquote) fielen im letzten Geschäftsjahr des Sondervermögens an.

Die Gesamtkostenquote umfasst sämtliche im vorangegangenen Geschäftsjahr auf Ebene des Sondervermögens und auf Ebene der vom Sondervermögen gehaltenen Investmentanteile ("Zielfonds") angefallenen Kosten und Zahlungen (ohne Transaktionskosten). Die anfallenden Kosten können von Jahr zu Jahr schwanken und verringern die Ertragschancen des Anlegers.

jedoch insgesamt höchstens bis zu 15% des durchschnittlichen Nettoinventarwertes des Sondervermögens in der Abrechnungsperiode. Eine negative Wertentwicklung muss aufgeholt werden.
Im letzten Geschäftsjahr wurden 0,0% Erfolgsvergütung berechnet.

Insbesondere weist der Fonds aufgrund seiner Zusammensetzung und des möglichen Einsatzes von Derivaten erhöhte Schwankungen des Anteilpreises auf.

Die in den gegebenenfalls dargestellten Anlagestrukturen oder Vermögensaufteilungen angegebenen Prozentwerte beziehen sich generell auf das gesamte Fondsvermögen. Für die Darstellung einzelner Strukturen wird jeweils nur eine Teilmenge der Vermögensarten als Basis verwendet (z.B. bei Branchen nur der Aktienanteil), so dass in der Summe nicht zwingend 100% erreicht werden.

Die Darstellung der TOP Wertpapiere (sofern angezeigt) erfolgt für maximal 60% des Fondsvermögens.

Bei den dargestellten Werten handelt es sich um gerundete Werte, so dass die Summe der Werte von 100 % abweichen kann.

Dieses Dokument und die in ihm enthaltenen Informationen richten sich nicht an US-Personen und dürfen nicht in den USA verbreitet werden.