

FONDSPORTRAIT

Das Anlageziel des Investmentfonds ist, einen positiven Wertzuwachs zu erzielen. Der Fonds investiert weltweit in aussichtsreiche Branchen und Unternehmen. Der Fonds wird aktiv gemanagt (Stock Picking) ohne starre Index-Orientierung. Das Fondsmanagement trifft seine Entscheidung diskretionär auf Basis eines fundamentalen Top-down-Investmentansatzes. Das Sondervermögen kann sich aus internationalen Aktien, die nach Ansicht des Fondsmanagements solide Fundamentaldaten, hohe Ertragsstärke, eine starke Marktstellung und besonders gute Wachstumschancen aufweisen, Anleihen, Publikumsfonds, Zertifikaten und Exchange Traded Funds (ETFs) zusammensetzen.

TOP WERTPAPIERE

NVIDIA Corp. Registered Shares DL-,001	5,24 %
Atlassian Corporation PLC Reg. Shares Class A DL -,10	4,86 %
Apple Inc. Registered Shares o.N.	4,30 %
ASML Holding N.V. Aandelen op naam EO -,09	4,17 %
RingCentral Inc. Registered Shares A DL -,0001	4,12 %
Amazon.com Inc. Registered Shares DL -,01	3,67 %
Adobe Systems Inc. Registered Shares o.N.	3,46 %
The Trade Desk Inc. Reg.Shares A DL -,000001	3,35 %
Accenture PLC Reg.Shares Class A DL -,000025	3,10 %
Alphabet Inc. Reg. Shs Cl. A DL-,001	3,07 %

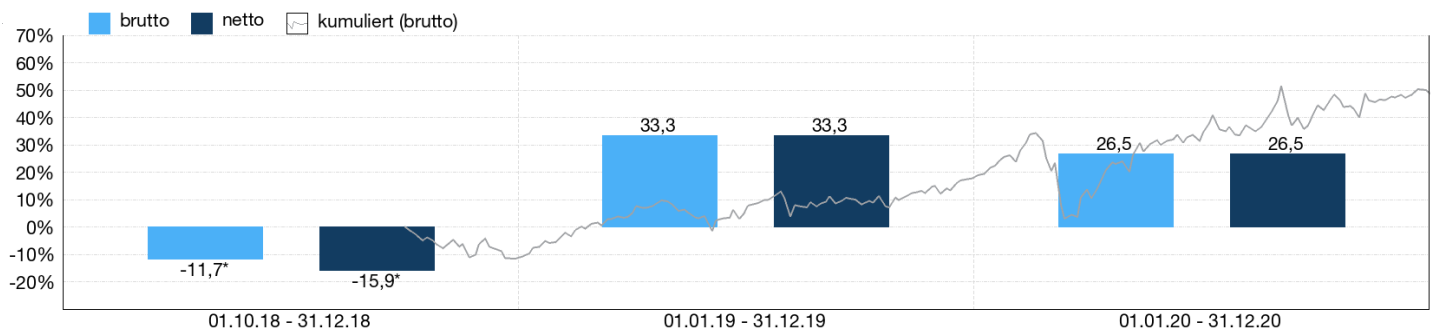
VERMÖGENSAUFTEILUNG INKL. DERIVATE

Aktien	76,5 %
Kasse	22,6 %
Zertifikate	0,8 %

KENNZAHLEN

offene Fremdwährungsquote	66,42 %
VaR	12,19%

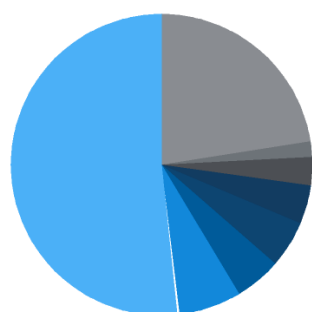
WERTENTWICKLUNG IN DER VERGANGENHEIT IN %



Die Wertentwicklung in der Vergangenheit ist kein verlässlicher Indikator für die künftige Wertentwicklung. Alle Wertentwicklungen gehen von einer Wiederanlage der Ausschüttungen und einem Anlagebetrag von 1.000 EUR aus und umfassen jeweils zwölf Monate. Die mit einem * gekennzeichneten Werte beziehen sich auf einen kürzeren Zeitraum (seit Auflegung). Nettowertentwicklung: Neben sämtlichen im Fonds anfallenden Kosten wird auch der jeweilige Ausgabeaufschlag von 5,00% des Anlagebetrages (=

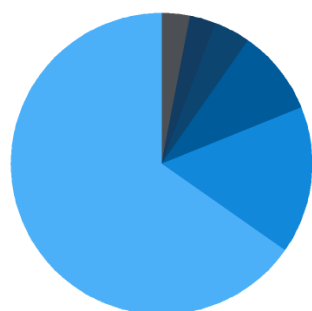
47,62 EUR) berücksichtigt. Dieser wird zu Beginn des dargestellten Wertentwicklungszeitraumes vom Anlagebetrag abgezogen. Der Rücknahmeabschlag, sofern ein solcher erhoben wird, wird bei der Rückgabe der Fondsanteile abgezogen. Eine eventuell anfallende, die Wertentwicklung mindernde Depotgebühr bleibt außer Betracht. Bruttowertentwicklung: Entspricht der Nettowertentwicklung, berücksichtigt aber keinen Ausgabeaufschlag.

ANLAGESTRUKTUR NACH LÄNDERN



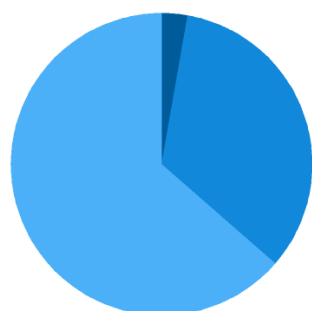
USA	51,8 %
Deutschland	6,8 %
Kaimaninseln	5,1 %
Großbritannien	4,9 %
Niederlande	4,2 %
Irland	3,1 %
Canada	1,6 %
Sonstige	22,6 %

ANLAGESTRUKTUR NACH BRANCHEN



Technologie	49,9 %
Industrie	12,1 %
Nicht-Basis-Konsumgüter	7,0 %
Gesundheit / Pharma	3,0 %
Finanzen / Versicherungen	2,3 %
Basis-Konsumgüter	2,2 %

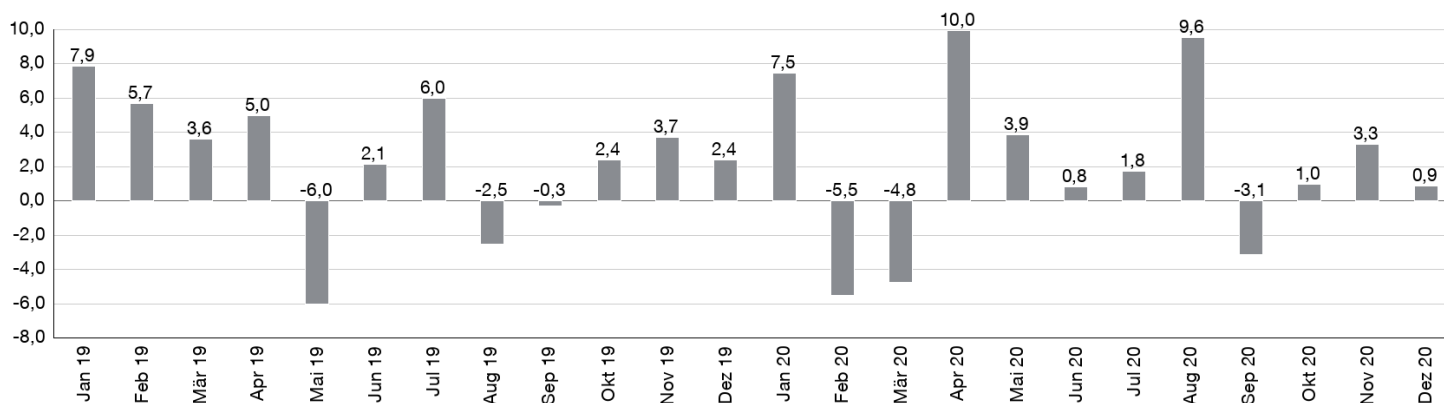
ANLAGESTRUKTUR NACH WÄHRUNGEN



US-Dollar	63,7 %
Euro	33,6 %
Hongkong-Dollar	2,7 %

MONATLICHE WERTENTWICKLUNG IN DER VERGANGENHEIT IN %

Jahr	Jan	Feb	Mrz	Apr	Mai	Jun	Jul	Aug	Sep	Okt	Nov	Dez	Wertentwicklung KJ in %
2019	7,86	5,71	3,60	4,99	-6,01	2,14	5,98	-2,53	-0,31	2,40	3,72	2,38	33,31
2020	7,46	-5,50	-4,75	9,96	3,88	0,82	1,75	9,55	-3,15	0,98	3,29	0,87	26,52



FONDSPROFIL

Fondsname	ENRAK High Dynamic global
ISIN / WKN	DE000A2JQHR0 / A2JQHR
Auflegungsdatum	01.10.2018
Gesamtfondsvermögen	26,63 Mio. EUR
Fondswährung	EUR
Ausgabeaufschlag	5,00 %
Rücknahmeabschlag	0,00 %
Geschäftsjahresende	30. September
Ertragsverwendung	Ausschüttung
TER (= Laufende Kosten)	1,73 %
davon Verwaltungsvergütung	1,55 % p.a.
davon Verwahrstellenvergütung	0,05 % p.a.
Erfolgsabhängige Vergütung	ja (vgl. "Wichtige Hinweise")
VL-fähig	nein
Sparplanfähig	nein
Einzelanlagefähig	ja
Vertriebszulassung	DE

PORTRAIT FONDSMANAGER

Die KIRIX Vermögensverwaltung AG ist ein unabhängiger Vermögensverwalter mit Sitz in Kassel und Filialen in Bad Wildungen und Göttingen. Seit der Geschäftsaufnahme im Jahr 2000 ist Unternehmensgründer Rolf Kieckebusch auch als Vorstand tätig. Ebenfalls im Vorstand sind derzeit Jochen Prawitt und Michael Georgi. Die konservative Investmentpolitik der Vermögensverwaltung findet sich auch in der Unternehmensphilosophie wieder. Langfristiges Denken und gesundes Wachstum stehen im Vordergrund. Das verwaltete Gesamtvermögen liegt bei mehr als 400 Millionen Euro. Auch komplexe Lösungen in Vermögensfragen im Verbund mit assoziierten Steuerberatern, Wirtschaftsprüfern und Rechtsanwälten gehören zum Angebot.

KOMMENTAR DES FONDSMANAGERS



Fondsmanager R. Kieckebusch & M. Georgi
Verantwortlich seit 01.10.2018

Unser Fonds schloss den Monat Dezember mit einer positiven Monatsrendite von 0,87%. Die Rendite für das Jahr 2020 beträgt somit 26,52%.

Im Berichtszeitraum haben wir keine Transaktionen vorgenommen.

Zu den Gesellschaften mit den größten positiven Ergebnisbeiträgen gehörten neben den Aktien von RingCentral Inc. (0,91% Ergebnisbeitrag), die Titel von Apple Inc. (0,49%). Den größten negativen Performance-Beitrag lieferten die Aktien von Alibaba Group Holding Ltd. (-0,47%). Die Einzelaktienquote lag per Ende Dezember bei 76,54%.

Der Fonds weist zum Monatsende eine Liquidität von 23,18% aus.

Die dominierenden Währungen in unserem Portfolio waren der USD mit 63,00% und der EUR mit 34,00%.

Für Schwung an den Märkten sorgten einmal mehr die Zentralbanken, die ihre Bereitschaft auf weiterhin niedrige Zinsen unterstrichen haben. Der künftige US-Präsident Joe Biden strebt ein neues billionenschweres Konjunkturpaket an. Der negative Realzins begünstigt die weitere Entwicklung an den Aktienmärkten. Wir gehen in den kommenden Monaten angesichts der Nachrichtenlage bezüglich der Infektionszahlen und Einschränkungen des öffentlichen Lebens von volatileren Kursverläufen aus.

31.12.2020

WERTENTWICKLUNG IN DER VERGANGENHEIT IN %

	kumuliert	p.a.
laufendes Jahr	26,52 %	
1 Monat	0,87 %	
3 Monate	5,20 %	
6 Monate	13,58 %	
1 Jahr	26,52 %	26,52 %
3 Jahre		
5 Jahre		
10 Jahre		
Seit Auflegung	48,86 %	19,39 %

KONTAKTDATEN FONDSMANAGER

Rolf Kieckebusch und Michael Georgi
 Kirix Vermögensverwaltung AG
 Kirchstraße 6
 34131 Kassel
 Internet: [http:// www.kirix.de](http://www.kirix.de)

KONTAKTDATEN VERTRIEBSPARTNER

Kirix Vermögensverwaltung AG
 Kirchstraße 6
 34131 Kassel
 Telefon: +49 (0) 561 310 96 0
 Telefax: +49 (0) 561 31096 10
 Internet: [http:// www.kirix.de](http://www.kirix.de)
 Email: info@Kirix.de

HANSAINVEST

Weltoffen. Partnerschaftlich. Verlässlich.
An diesen Werten wollen wir uns messen lassen.

Als eines der ältesten Investment-Unternehmen in Deutschland prägen traditionelle hanseatische Prinzipien, wie Weltoffenheit, Vertrauenswürdigkeit und Verlässlichkeit, seit jeher unsere Firmenphilosophie. Innovatives Denken und eine konsequente Serviceorientierung haben uns zu dem gemacht, was wir heute sind: Eine Kapitalanlagegesellschaft, deren oberstes Ziel es ist, für ihre Kunden Werte zu schaffen.

HANSAINVEST ist eine Tochter der SIGNAL IDUNA Gruppe.

Kontakt:

HANSAINVEST
 Hanseatische Investment-GmbH
 Kapstadtring 8
 22297 Hamburg
 Telefon: (0 40) 3 00 57 - 62 96
 Telefax: (0 40) 3 00 57 - 60 70
 E-Mail: service@hansainvest.de
 Internet: <https://www.hansainvest.com>

WICHTIGE HINWEISE

Quelle aller Daten, sofern nicht anders angegeben: HANSAINVEST.
 Diese Informationen dienen Werbezwecken. Grundlage für den Kauf sind die jeweils gültigen Verkaufsunterlagen, die ausführliche Hinweise zu den einzelnen mit der Anlage verbundenen Risiken enthalten. Der Verkaufsprospekt und die wesentlichen Anlegerinformationen sind ausschließlich in deutscher Sprache in elektronischer Form unter www.hansainvest.com erhältlich. Auf Wunsch senden wir Ihnen Druckstücke kostenlos zu. Der Nettoinventarwert von Investmentfonds unterliegt in unterschiedlichem Maße Schwankungen und es gibt keine Garantie dafür, dass die Anlageziele erreicht werden.

Alle Wertentwicklungen gehen von einer Wiederanlage der Ausschüttungen und- sofern nicht anders angegeben - einem Anlagebetrag von 1.000,-- EUR aus. Sofern nicht anders ausgewiesen, handelt es sich um Bruttowertentwicklungen (Berechnung nach der BVI-Methode).
 Nettowertentwicklung: Neben sämtlichen im Fonds anfallenden Kosten wird auch der jeweilige Ausgabeaufschlag berücksichtigt, der zu Beginn des hier dargestellten Wertentwicklungszeitraumes vom Anleger zu zahlen ist sowie ein ggfs. anfallender Rücknahmeabschlag (s. "Fondsprofil"). Eine eventuell anfallende, die Wertentwicklung mindernde Depotgebühr bleibt außer Betracht.

Bruttowertentwicklung: Entspricht der Nettowertentwicklung, berücksichtigt aber keinen Ausgabeaufschlag und keinen ggfs anfallenden Rücknahmeabschlag.

Beim Sparplan werden die monatlichen Einzahlungen zum Ausgabepreis angelegt.

Das Gesamtfondsvermögen bezieht sich auf das Fondsvermögen aller zum Fonds zugehörigen Anteilsklassen. Dabei wird das Gesamtfondsvermögen in der Währung der Anteilsklasse ausgewiesen, die als erstes aufgelegt wurde.

Die angegebenen Laufenden Kosten (Gesamtkostenquote) fielen im letzten Geschäftsjahr des Sondervermögens an.
 Die Gesamtkostenquote umfasst sämtliche im vorangegangenen Geschäftsjahr auf Ebene des Sondervermögens und auf Ebene der vom Sondervermögen gehaltenen Investmentanteile ("Zielfonds") angefallenen Kosten und Zahlungen (ohne Transaktionskosten). Die anfallenden Kosten können von Jahr zu Jahr schwanken und verringern die Ertragschancen des Anlegers.

Performancegebühr p.a. 10%, max. Höchstsatz: 10%, fixe Hurdle-Rate: 4% mit High-Water-Mark (HWM)
 Im letzten Geschäftsjahr wurden 0,56% Erfolgsvergütung berechnet.

Insbesondere weist der Fonds aufgrund seiner Zusammensetzung und des möglichen Einsatzes von Derivaten erhöhte Schwankungen des Anteilpreises auf.

Die in den gegebenenfalls dargestellten Anlagestrukturen oder Vermögensaufteilungen angegebenen Prozentwerte beziehen sich generell auf das gesamte Fondsvermögen. Für die Darstellung einzelner Strukturen wird jeweils nur eine Teilmenge der Vermögensarten als Basis verwendet (z.B. bei Branchen nur der Aktienanteil), so dass in der Summe nicht zwingend 100% erreicht werden.
 Die Darstellung der TOP Wertpapiere (sofern angezeigt) erfolgt für maximal 60% des Fondsvermögens.
 Bei den dargestellten Werten handelt es sich um gerundete Werte, so dass die Summe der Werte von 100 % abweichen kann.

Dieses Dokument und die in ihm enthaltenen Informationen richten sich nicht an US-Personen und dürfen nicht in den USA verbreitet werden.