

Werbung

FONDSPORTRAIT

Die Anlagepolitik des **INVIOS Vermögensbildungsfonds** strebt ein langfristiges Kapital- und Ertragswachstum an. Hierfür wird eine breite Streuung über Anlageklassen und -instrumente mit flexiblen Anlageschwerpunkten eingesetzt.

Der Mischfonds investiert global nach dem Grundsatz der Risikostreuung in Wertpapiere aller Art, zu denen u.a. Aktien, verzinsliche Wertpapiere, Geldmarktinstrumente sowie andere Fonds zählen.

Die aktive Multi-Asset-Strategie ermöglicht eine schnelle Anpassung an veränderte Marktgegebenheiten und berücksichtigt wissenschaftliche Erkenntnisse der Behavioral-/Neuro-Finance. In bestimmten Marktsituationen werden Derivate eingesetzt, um das Marktrisiko zu begrenzen. Das Fondsmanagement erfolgt nach der wertorientierten Anlagephilosophie der INVIOS GmbH.

Weitere Informationen und das Unternehmensportrait finden Sie auf S. 2.

FONDSPROFIL

Fondsname	INVIOS Vermögensbildungsfonds
Anteilscheinklasse	P
ISIN / WKN	DE000A2N82F6 / A2N82F
Auflegungsdatum	01.03.2019
Gesamtfondsvermögen	24,38 Mio. EUR
Fondswährung	EUR
Ausgabeaufschlag	2,00 %
Rücknahmeabschlag	0,00 %
Geschäftsjahresende	31. Dezember
Ertragsverwendung	Ausschüttung
TER (= Laufende Kosten)	2,79 %
davon Verwaltungsvergütung	1,88 % p.a.
davon Verwahrstellenvergütung	0,04 % p.a.
Erfolgsabhängige Vergütung	nein
VL-fähig	nein
Sparplanfähig	ja
Einzelanlagefähig	ja
Vertriebszulassung	DE

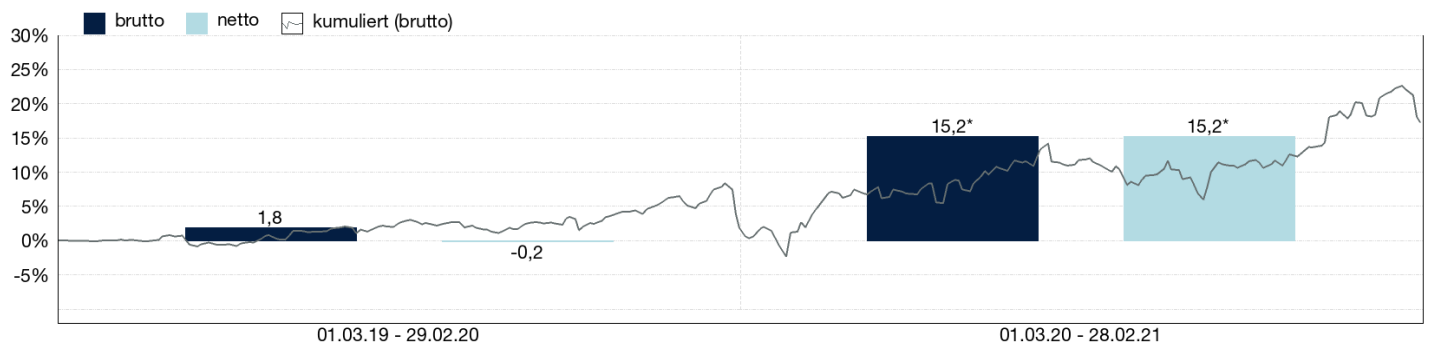
TOP WERTPAPIERE

SPDR MSCI ACWI UCITS ETF Registered Shares o.N.	15,55 %
JPMorgan-Greater China Fund Act.Nom. Gr.China A(acc) USD oN	8,60 %
iShares MDAX UCITS ETF DE Inhaber-Anteile	6,88 %
Aramea Rendite Plus Inhaber-Anteile PF	6,63 %
F.T.I.Fds-Franklin Gl.Conv.Se. Namens-Anteile A(Acc.)EUR o. N.	6,47 %
Vanguard S&P 500 UCITS ETF Registered Shares USD Dis. oN	6,24 %
DB ETC PLC ETC Z27.08.60 XTR Phys Silver	5,33 %

VERMÖGENSAUFTEILUNG INKL. DERIVATE

Fonds	86,3 %
Zertifikate	10,1 %
Kasse	2,9 %
Aktien	0,8 %

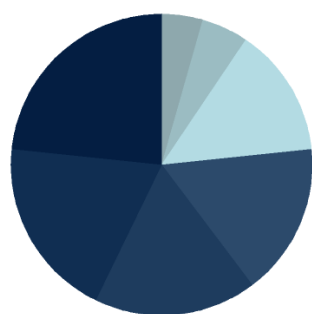
WERTENTWICKLUNG IN DER VERGANGENHEIT IN %



Die Wertentwicklung in der Vergangenheit ist kein verlässlicher Indikator für die künftige Wertentwicklung. Alle Wertentwicklungen gehen von einer Wiederanlage der Ausschüttungen und einem Anlagebetrag von 1.000 EUR aus und umfassen jeweils zwölf Monate. Die mit einem * gekennzeichneten Werte beziehen sich auf einen kürzeren Zeitraum (seit Auflegung). Nettowertentwicklung: Neben sämtlichen im Fonds anfallenden Kosten wird auch der jeweilige Ausgabeaufschlag von 2,00% des Anlagebetrages (=

19,61 EUR) berücksichtigt. Dieser wird zu Beginn des dargestellten Wertentwicklungszeitraumes vom Anlagebetrag abgezogen. Der Rücknahmeabschlag, sofern ein solcher erhoben wird, wird bei der Rückgabe der Fondsanteile abgezogen. Eine eventuell anfallende, die Wertentwicklung mindernde Depotgebühr bleibt außer Betracht. Bruttowertentwicklung: Entspricht der Nettowertentwicklung, berücksichtigt aber keinen Ausgabeaufschlag.

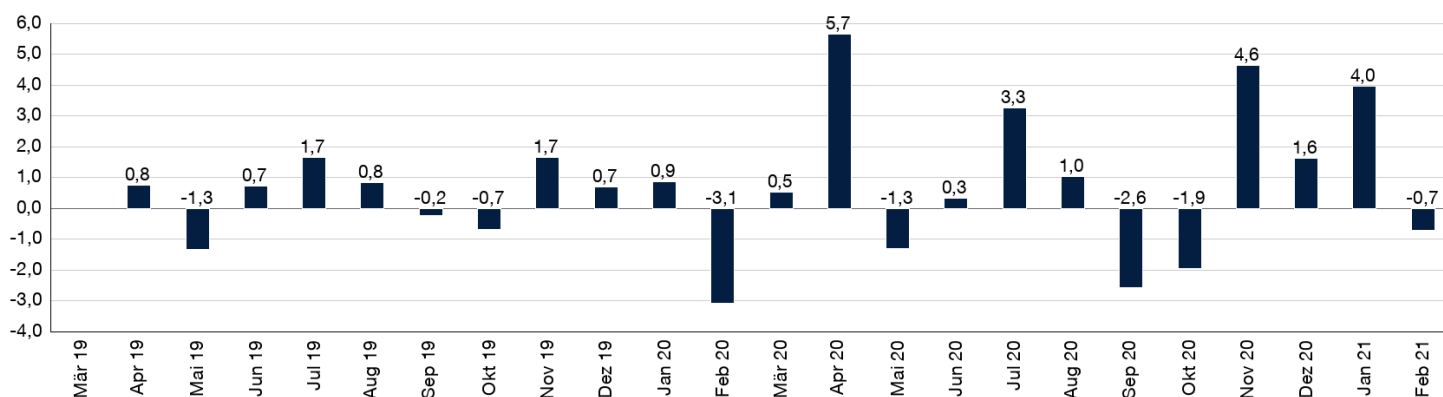
ANLAGESTRUKTUR NACH FONDSKATEGORIEN



Aktien Global	20,1 %
Renten Global	16,9 %
Aktien Nordamerika	15,2 %
Aktien Asien	14,1 %
Aktien Europa	11,8 %
Gemischter Fonds	4,5 %
Mischfonds	3,7 %

MONATLICHE WERTENTWICKLUNG IN DER VERGANGENHEIT IN %

Jahr	Jan	Feb	Mrz	Apr	Mai	Jun	Jul	Aug	Sep	Okt	Nov	Dez	Wertentwicklung KJ in %
2019				0,76	-1,33	0,74	1,66	0,84	-0,21	-0,66	1,65	0,70	4,16
2020	0,88	-3,08	0,53	5,65	-1,28	0,34	3,26	1,04	-2,57	-1,94	4,65	1,64	9,06
2021	3,96	-0,70											3,65



WERTENTWICKLUNG IN DER VERGANGENHEIT IN %

	kumuliert	p.a.
laufendes Jahr	3,65 %	
1 Monat	-0,70 %	
3 Monate	4,93 %	
6 Monate	4,91 %	
1 Jahr	15,16 %	15,16 %
3 Jahre		
5 Jahre		
10 Jahre		
Seit Auflegung	17,28 %	8,37 %

KENNZAHLEN

offene Fremdwährungsquote	17,98 %
VaR	7,91%

WICHTIGE HINWEISE

Quelle aller Daten, sofern nicht anders angegeben: HANSAINVEST.
Diese Informationen dienen Werbezwecken. Grundlage für den Kauf sind die jeweils gültigen Verkaufsunterlagen, die ausführliche Hinweise zu den einzelnen mit der Anlage verbundenen Risiken enthalten. Der Verkaufsprospekt und die wesentlichen Anlegerinformationen sind ausschließlich in deutscher Sprache in elektronischer Form unter www.hansainvest.com erhältlich. Auf Wunsch senden wir Ihnen Druckstücke kostenlos zu. Der Nettoinventarwert von Investmentfonds unterliegt in unterschiedlichem Maße Schwankungen und es gibt keine Garantie dafür, dass die Anlageziele erreicht werden.

Alle Wertentwicklungen gehen von einer Wiederanlage der Ausschüttungen und- sofern nicht anders angegeben - einem Anlagebetrag von 1.000,-- EUR aus. Sofern nicht anders ausgewiesen, handelt es sich um Bruttowertentwicklungen (Berechnung nach der BVI-Methode).

Nettowertentwicklung: Neben sämtlichen im Fonds anfallenden Kosten wird auch der jeweilige Ausgabeaufschlag berücksichtigt, der zu Beginn des hier dargestellten Wertentwicklungszeitraumes vom Anleger zu zahlen ist sowie ein ggfs. anfallender Rücknahmeabschlag (s. "Fondsprofil"). Eine eventuell anfallende, die Wertentwicklung mindernde Depotgebühr bleibt außer Betracht.

Bruttowertentwicklung: Entspricht der Nettowertentwicklung, berücksichtigt aber keinen Ausgabeaufschlag und keinen ggfs anfallenden Rücknahmeabschlag.

Beim Sparplan werden die monatlichen Einzahlungen zum Ausgabepreis angelegt.

Das Gesamtfondsvermögen bezieht sich auf das Fondsvermögen aller zum Fonds zugehörigen Anteilsklassen. Dabei wird das Gesamtfondsvermögen in der Währung der Anteilsklasse ausgewiesen, die als erstes aufgelegt wurde.

Die angegebenen Laufenden Kosten (Gesamtkostenquote) fielen im letzten Geschäftsjahr des Sondervermögens an.

Die Gesamtkostenquote umfasst sämtliche im vorangegangenen Geschäftsjahr auf Ebene des Sondervermögens und auf Ebene der vom Sondervermögen gehaltenen Investmentanteile ("Zielfonds") angefallenen Kosten und Zahlungen (ohne Transaktionskosten). Die anfallenden Kosten können von Jahr zu Jahr schwanken und verringern die Ertragschancen des Anlegers.

Die in den gegebenenfalls dargestellten Anlagestrukturen oder Vermögensaufteilungen angegebenen Prozentwerte beziehen sich generell auf das gesamte Fondsvermögen. Für die Darstellung einzelner Strukturen wird jeweils nur eine Teilmenge der Vermögensarten als Basis verwendet (z.B. bei Branchen nur der Aktienanteil), so dass in der Summe nicht zwingend 100% erreicht werden.

Die Darstellung der TOP Wertpapiere (sofern angezeigt) erfolgt für maximal 60% des Fondsvermögens.

Bei den dargestellten Werten handelt es sich um gerundete Werte, so dass die Summe der Werte von 100 % abweichen kann.

Dieses Dokument und die in ihm enthaltenen Informationen richten sich nicht an US-Personen und dürfen nicht in den USA verbreitet werden.