

Werbung

FONDSPORTRAIT

Ziel der Anlagepolitik ist die Erwirtschaftung eines kontinuierlichen Wertzuwachses bei einer angemessenen Schwankungsbreite. Der confido Fund investiert das Vermögen seiner Anleger in Wertpapiere aller Art, u.a. in Aktien, Anleihen und andere Investmentfonds (auch ETFs). Der Fonds wird über Aktien, Aktien gleichwertige Wertpapiere und Investmentfonds hauptsächlich in die weltweiten Aktienmärkte investieren und orientiert sich an keiner Benchmark.

VERMÖGENSAUFTEILUNG

Aktien		52,6 %
Fonds		43,9 %
Kasse		3,5 %

TOP WERTPAPIERE

Mo.Stanley Inv.Fds-Asia Opp.Fd Actions Nom.I Cap.USD o. N.	2,75 %
Apple Inc. Registered Shares o.N.	2,46 %
Quantex Fds-Quan.Global Val.Fd Inhaber-Anteile I EUR o.N.	2,46 %
Linde PLC Registered Shares EO 0,001	2,46 %
VISA Inc. Registered Shares Class A o.N.	2,38 %
UnitedHealth Group Inc. Registered Shares DL -,01	2,37 %
McDonald's Corp. Registered Shares DL-,01	2,33 %
Coca-Cola Co., The Registered Shares DL -,25	2,30 %
Mor.St.Inv.-Global Opportunity Actions Nominatives Z USD o. N.	2,25 %
Unilever N.V. Aandelen op naam EO -,16	2,19 %

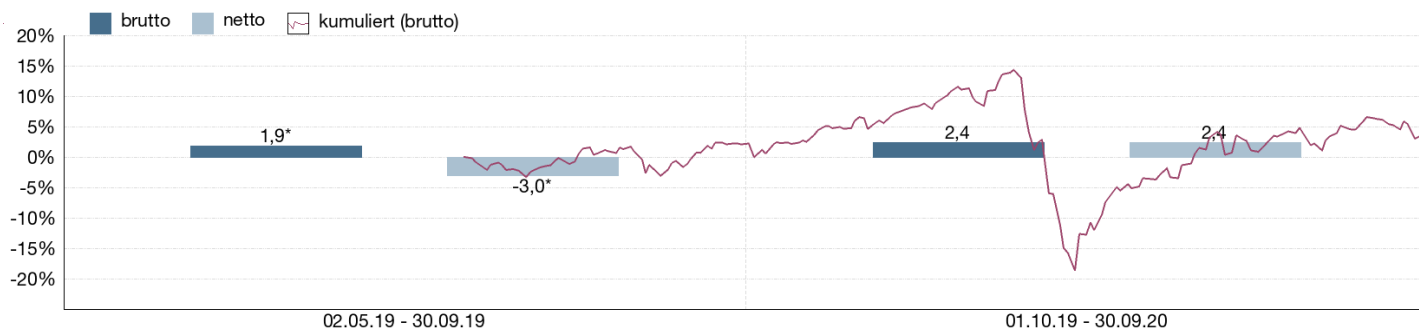
FONDSPROFIL

Fondsname	confido Fund
ISIN / WKN	DE000A2N82T7 / A2N82T
Auflegungsdatum	02.05.2019
Gesamtfondsvermögen	13,50 Mio. EUR
Fondswährung	EUR
Ausgabeaufschlag	5,00 %
Rücknahmeabschlag	0,00 %
Geschäftsjahresende	30. April
Ertragsverwendung	Ausschüttung
TER (= Laufende Kosten)	2,02 %
davon Verwaltungsvergütung	1,45 % p.a.
davon Verwahrstellenvergütung	0,05 % p.a.
Erfolgsabhängige Vergütung	nein
VL-fähig	nein
Sparplanfähig	ja
Einzelanlagefähig	ja
Vertriebszulassung	DE

KENNZAHLEN

offene Fremdwährungsquote	22,19 %
VaR	10,01%

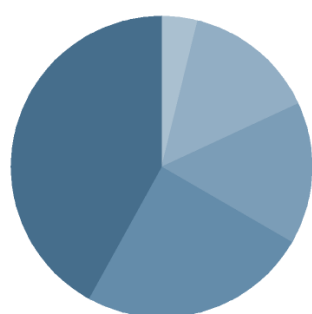
WERTENTWICKLUNG IN DER VERGANGENHEIT IN %



Die Wertentwicklung in der Vergangenheit ist kein verlässlicher Indikator für die künftige Wertentwicklung. Alle Wertentwicklungen gehen von einer Wiederanlage der Ausschüttungen und einem Anlagebetrag von 1.000 EUR aus und umfassen jeweils zwölf Monate. Die mit einem \* gekennzeichneten Werte beziehen sich auf einen kürzeren Zeitraum (seit Auflegung). Nettowertentwicklung: Neben sämtlichen im Fonds anfallenden Kosten wird auch der jeweilige Ausgabeaufschlag von 5,00% des Anlagebetrages (=

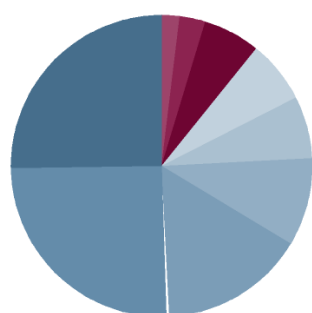
47,62 EUR) berücksichtigt. Dieser wird zu Beginn des dargestellten Wertentwicklungszeitraumes vom Anlagebetrag abgezogen. Der Rücknahmeabschlag, sofern ein solcher erhoben wird, wird bei der Rückgabe der Fondsanteile abgezogen. Eine eventuell anfallende, die Wertentwicklung mindernde Depotgebühr bleibt außer Betracht. Bruttowertentwicklung: Entspricht der Nettowertentwicklung, berücksichtigt aber keinen Ausgabeaufschlag.

## ANLAGESTRUKTUR NACH FONDSKATEGORIEN



Aktien Global	18,4 %
Aktien Asien	10,8 %
Aktien Nordamerika	6,8 %
Aktien Europa	6,2 %
Aktien Rohstoffe	1,7 %

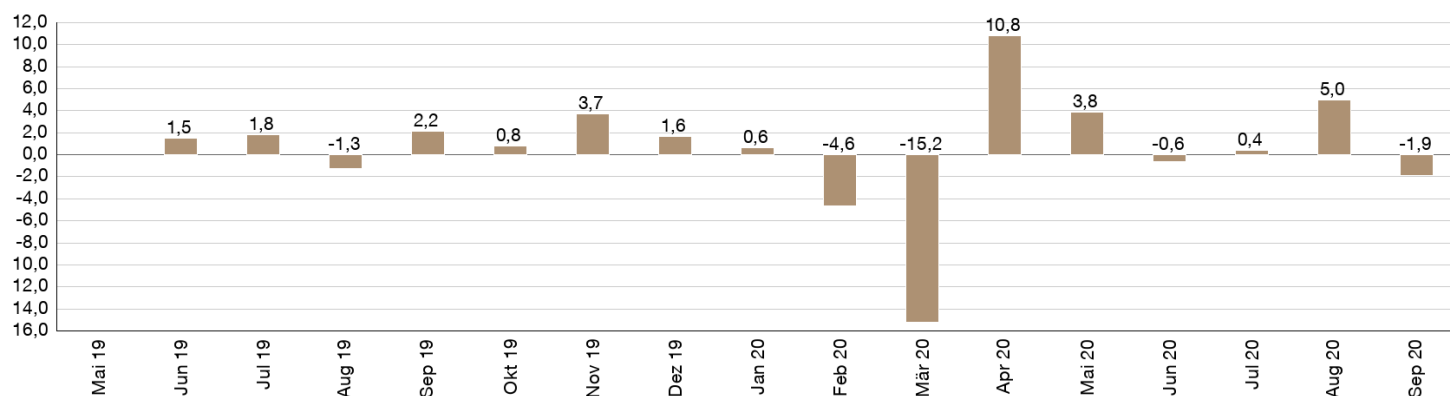
## ANLAGESTRUKTUR NACH BRANCHEN



Nicht-Basis-Konsumgüter	13,3 %
Basis-Konsumgüter	13,2 %
Industrie	8,4 %
Technologie	4,9 %
Gesundheit / Pharma	3,5 %
Finanzen / Versicherungen	3,5 %
Grundstoffe	3,3 %
Erdöl und Erdgas	1,4 %
Telekommunikation	1,0 %

## MONATLICHE WERTENTWICKLUNG IN DER VERGANGENHEIT IN %

Jahr	Jan	Feb	Mrz	Apr	Mai	Jun	Jul	Aug	Sep	Okt	Nov	Dez	Wertentwicklung KJ in %
2019						1,54	1,81	-1,29	2,16	0,83	3,75	1,64	8,30
2020	0,65	-4,63	-15,20	10,83	3,84	-0,64	0,44	4,99	-1,90				-3,71



## VERMÖGENSENTWICKLUNG IN DER VERGANGENHEIT IN EUR UND %

### Einzelanlage von 1.000 EUR

	Euro	p.a.	kumuliert
1 Jahr	1.023,84 €	2,38 %	2,38 %
3 Jahre			
5 Jahre			
10 Jahre			
Seit Auflegung	1.042,78 €	3,02 %	4,28 %

### Sparplan von 50 EUR

	Euro	p.a.
1 Jahr	618,27 €	5,67 %
3 Jahre		
5 Jahre		
10 Jahre		
Seit Auflegung	828,18 €	4,98 %

## PORTRAIT VERTRIEBSPARTNER

### confidoInvest - Ihr starker Partner für eine sorgenfreiere Zukunft

Unser relativ junges und dynamisches Unternehmen entstand aus einer seit 2003 operierenden Einzelfirma, ebenfalls schwerpunktmäßig auf finanzielle Beratung ausgerichtet. Dadurch verfügt unser Unternehmen über langjährige Brancheninsider, die schon jahrzehntelang in der Finanzberatung tätig sind und jegliche Ups and Downs der Finanzmärkte miterlebt haben. Wir arbeiten mit vielen Partnern in der Region Oberfranken zusammen und profitieren von langjähriger Kooperation mit renommierten Investment- und Fondsgesellschaften.

## WERTENTWICKLUNG IN DER VERGANGENHEIT IN %

	kumuliert	p.a.
laufendes Jahr	-3,71 %	
1 Monat	-1,90 %	
3 Monate	3,45 %	
6 Monate	18,30 %	
1 Jahr	2,38 %	2,38 %
3 Jahre		
5 Jahre		
10 Jahre		
Seit Auflegung	4,28 %	3,02 %

## KONTAKTDATEN VERTRIEBSPARTNER

confidoInvest GmbH  
Kemnather Str. 68  
D-95632 Wunsiedel  
Telefon: +49 (0) 92 32 . 880 41 – 0  
Telefax: +49 (0) 92 32 . 880 41 – 17  
E-Mail: [info@confidoinvest.de](mailto:info@confidoinvest.de)  
Internet: <http://www.confidoinvest.de>

## HANSAINVEST

**Weltoffen. Partnerschaftlich. Verlässlich.**  
**An diesen Werten wollen wir uns messen lassen.**

Als eines der ältesten Investment-Unternehmen in Deutschland prägen traditionelle hanseatische Prinzipien, wie Weltoffenheit, Vertrauenswürdigkeit und Verlässlichkeit, seit jeher unsere Firmenphilosophie. Innovatives Denken und eine konsequente Serviceorientierung haben uns zu dem gemacht, was wir heute sind: Eine Kapitalanlagegesellschaft, deren oberstes Ziel es ist, für ihre Kunden Werte zu schaffen.

HANSAINVEST ist eine Tochter der SIGNAL IDUNA Gruppe.

### Kontakt:

HANSAINVEST  
Hanseatische Investment-GmbH  
Kapstadtring 8  
22297 Hamburg  
Telefon: (0 40) 3 00 57 - 62 96  
Telefax: (0 40) 3 00 57 - 60 70  
E-Mail: [service@hansainvest.de](mailto:service@hansainvest.de)  
Internet: <https://www.hansainvest.com>

## KONTAKTDATEN FONDSBERATER

Für nähere Details zum Fondsberater möchten wir Sie bitten, direkt auf den **Vertriebspartner confidoInvest GmbH** zuzugehen. Die Kontaktdaten finden Sie auf diesem Factsheet.

## WICHTIGE HINWEISE

Quelle aller Daten, sofern nicht anders angegeben: HANSAINVEST.  
Diese Informationen dienen Werbezwecken. Grundlage für den Kauf sind die jeweils gültigen Verkaufsunterlagen, die ausführliche Hinweise zu den einzelnen mit der Anlage verbundenen Risiken enthalten. Der Verkaufsprospekt und die wesentlichen Anlegerinformationen sind ausschließlich in deutscher Sprache in elektronischer Form unter [www.hansainvest.com](http://www.hansainvest.com) erhältlich. Auf Wunsch senden wir Ihnen Druckstücke kostenlos zu. Der Nettoinventarwert von Investmentfonds unterliegt in unterschiedlichem Maße Schwankungen und es gibt keine Garantie dafür, dass die Anlageziele erreicht werden.

Alle Wertentwicklungen gehen von einer Wiederanlage der Ausschüttungen und- sofern nicht anders angegeben - einem Anlagebetrag von 1.000,-- EUR aus. Sofern nicht anders ausgewiesen, handelt es sich um Bruttowertentwicklungen (Berechnung nach der BVI-Methode).

Nettowertentwicklung: Neben sämtlichen im Fonds anfallenden Kosten wird auch der jeweilige Ausgabeaufschlag berücksichtigt, der zu Beginn des hier dargestellten Wertentwicklungszeitraumes vom Anleger zu zahlen ist sowie ein ggfs. anfallender Rücknahmeabschlag (s. "Fondsprofil"). Eine eventuell anfallende, die Wertentwicklung mindernde Depotgebühr bleibt außer Betracht.

Bruttowertentwicklung: Entspricht der Nettowertentwicklung, berücksichtigt aber keinen Ausgabeaufschlag und keinen ggfs anfallenden Rücknahmeabschlag.

Beim Sparplan werden die monatlichen Einzahlungen zum Ausgabepreis angelegt.

Das Gesamtfondsvermögen bezieht sich auf das Fondsvermögen aller zum Fonds zugehörigen Anteilklassen. Dabei wird das Gesamtfondsvermögen in der Währung der Anteilklasse ausgewiesen, die als erstes aufgelegt wurde.

Bei den angegebenen Laufenden Kosten (Gesamtkostenquote) handelt es sich um eine Kostenschätzung. Da der Fonds erst am 02.05.2019 aufgelegt wurde, ist eine Angabe der tatsächlichen Gesamtkostenquote nicht möglich. Die Gesamtkostenquote umfasst sämtliche im vorangegangenen Geschäftsjahr auf Ebene des Sondervermögens und auf Ebene der vom Sondervermögen gehaltenen Investmentanteile ("Zielfonds") angefallenen Kosten und Zahlungen (ohne Transaktionskosten). Die anfallenden Kosten können von Jahr zu Jahr schwanken und verringern die Ertragschancen des Anlegers.

Die in den gegebenenfalls dargestellten Anlagestrukturen oder Vermögensaufteilungen angegebenen Prozentwerte beziehen sich generell auf das gesamte Fondsvermögen. Für die Darstellung einzelner Strukturen wird jeweils nur eine Teilmenge der Vermögensarten als Basis verwendet (z.B. bei Branchen nur der Aktienanteil), so dass in der Summe nicht zwingend 100% erreicht werden.

Die Darstellung der TOP Wertpapiere (sofern angezeigt) erfolgt für maximal 60% des Fondsvermögens.

Bei den dargestellten Werten handelt es sich um gerundete Werte, so dass die Summe der Werte von 100 % abweichen kann.

Dieses Dokument und die in ihm enthaltenen Informationen richten sich nicht an US-Personen und dürfen nicht in den USA verbreitet werden.