

Werbung

FONDSPORTRAIT

Der Fonds ARES ist ein international ausgerichteter Aktienfonds und verfolgt das Ziel, eine überdurchschnittliche Rendite zu erzielen.

Um dies zu erreichen, investiert der Fonds überwiegend in Aktien in- oder ausländischer Gesellschaften. Der Fokus liegt dabei auf den entwickelten Märkten und Aktiengesellschaften, die sich durch verantwortungsvolles unternehmerisches Handeln auszeichnen. Es wird ein langfristig orientierter Buy- and Hold-Ansatz verfolgt, so dass der Fonds vom langfristigen Wachstum der selektierten Unternehmen profitieren kann.

FONDSPROFIL

Fondsname	ARES
Anteilscheinklasse	-S-
ISIN / WKN	DE000A2PE014 / A2PE01
Auflegungsdatum	03.06.2019
Gesamtfondsvermögen	15,60 Mio. EUR
Fondswährung	EUR
Ausgabeaufschlag	0,00 %
Rücknahmeabschlag	0,00 %
Geschäftsjahresende	30. Juni
Ertragsverwendung	Ausschüttung
TER (= Laufende Kosten)	0,98 %
davon Verwaltungsvergütung	0,73 % p.a.
davon Verwahrstellenvergütung	0,06 % p.a.
Erfolgsabhängige Vergütung	ja (vgl. "Wichtige Hinweise")
VL-fähig	nein
Sparplanfähig	nein
Einzelanlagefähig	ja (mind. 100.000,00 EUR)
Vertriebszulassung	DE

KOMMENTAR DES FONDSBERATERS

Fondsberater	Allington Investment Advisors GmbH
Verantwortlich seit	03.06.2019

Im März hatten die Aktienmärkte gleich mehrfach Grund zur Freude: Joe Biden schaffte es, sein Konjunkturpaket in Höhe von 1,9 Billionen USD verabschieden zu lassen. Zusätzlich beteuerten die Notenbanken, weiterhin konjunkturunterstützend zu agieren, indem sie die Zinsen bis 2023 nahe Null belassen (FED) oder Anleihenkäufe kurzfristig beschleunigen (EZB). Während das in der Breite zu steigenden Kursen führte, setzte sich die sogenannte Sektor-Rotation an der Börse fort, im Zuge derer bestimmte Unternehmen plötzlich weniger im Fokus der Anleger stehen als zuvor und dafür andere bevorzugt werden. Über die letzten Wochen rückten günstige und industrielaastige Unternehmen in den Fokus, während Tech-Titel verhaltener performten. So gewann der breit aufgestellte S&P 500 im März 7,2% hinzu, während der tech-schwere NASDAQ 4,3% gewann. Der globale Aktienmarkt gewann aus €-Sicht 6,7% hinzu.

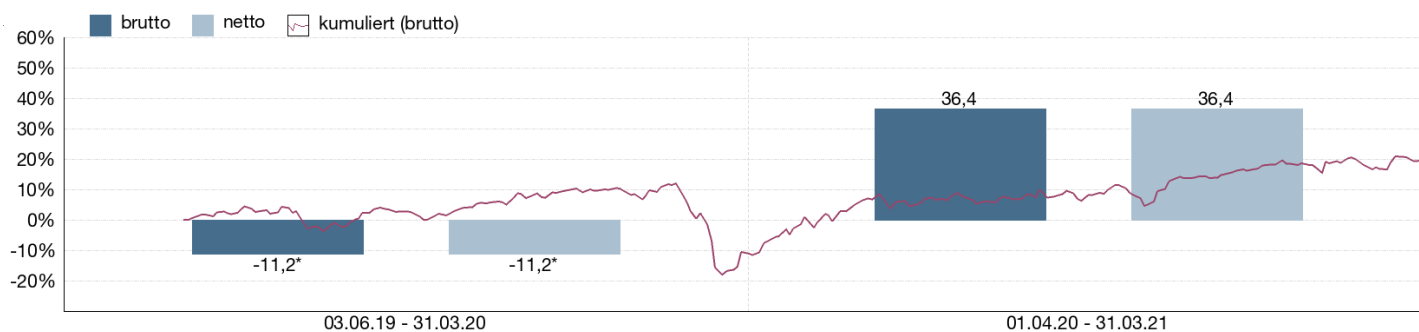
Der Kurszuwachs von ARES im März lag mit 4,0% unter dem weltweiten Aktienmarkt. Dies ist auf die besonders hohe Gewichtung von Qualitätsunternehmen innerhalb des Portfolios zurückzuführen, die im aktuellen Umfeld seitens der Anleger weniger nachgefragt werden – unternehmensspezifische Gründe gibt es dafür keine. Das Portfolio ist aus unserer Sicht weiterhin gut aufgestellt, um von den Herausforderungen der Nachpandemie-Zeit zu profitieren. Das Portfolio blieb im März unverändert. ARES war somit weiter in 34 erstklassige Firmen investiert.

31.03.2021

VERMÖGENSAUFTEILUNG INKL. DERIVATE

Aktien	99,2 %
Kasse	0,8 %

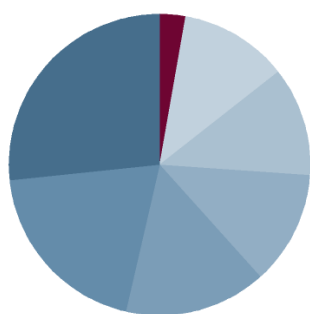
WERTENTWICKLUNG IN DER VERGANGENHEIT IN %



Die Wertentwicklung in der Vergangenheit ist kein verlässlicher Indikator für die künftige Wertentwicklung. Alle Wertentwicklungen gehen von einer Wiederanlage der Ausschüttungen und einem Anlagebetrag von 100.000 EUR aus und umfassen jeweils zwölf Monate. Die mit einem * gekennzeichneten Werte beziehen sich auf einen kürzeren Zeitraum (seit Auflegung). Nettowertentwicklung: Neben sämtlichen im Fonds anfallenden Kosten wird auch der jeweilige Ausgabeaufschlag berücksichtigt. Dieser wird

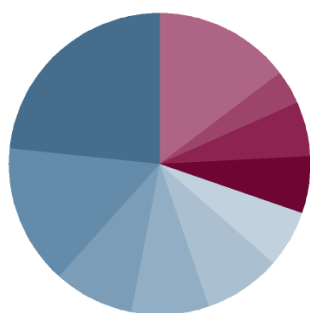
zu Beginn des dargestellten Wertentwicklungszeitraumes vom Anlagebetrag abgezogen. Der Rücknahmeabschlag, sofern ein solcher erhoben wird, wird bei der Rückgabe der Fondsanteile abgezogen. Eine eventuell anfallende, die Wertentwicklung mindernde Depotgebühr bleibt außer Betracht. Bruttowertentwicklung: Entspricht der Nettowertentwicklung, berücksichtigt aber keinen Ausgabeaufschlag.

ANLAGESTRUKTUR NACH BRANCHEN



Industrie	26,5 %
Gesundheit / Pharma	19,5 %
Nicht-Basis-Konsumgüter	15,3 %
Basis-Konsumgüter	12,1 %
Grundstoffe	11,5 %
Technologie	11,5 %
Finanzen / Versicherungen	2,9 %

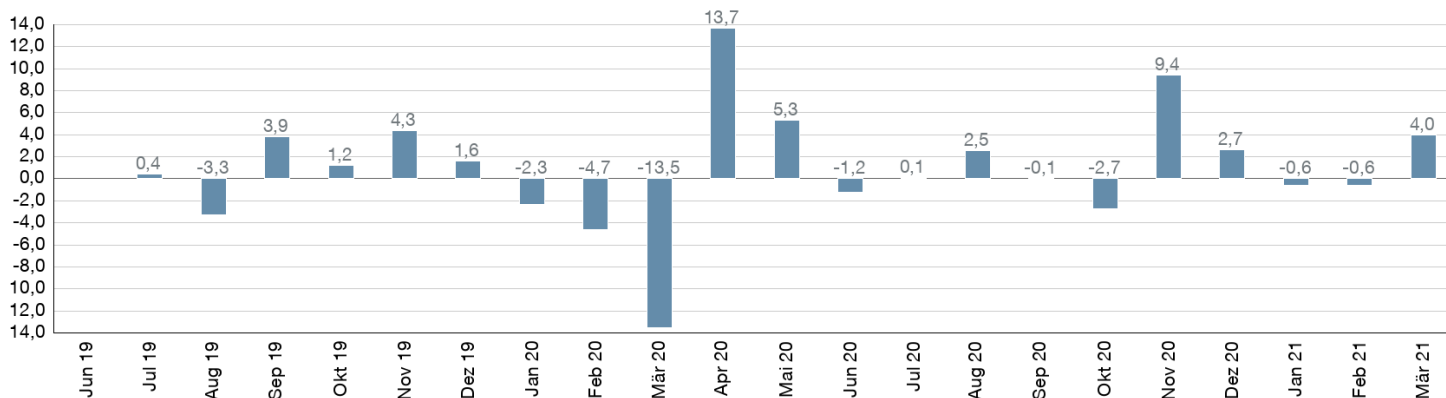
ANLAGESTRUKTUR NACH LÄNDERN



USA	23,4 %
Großbritannien	15,0 %
Deutschland	8,6 %
Schweiz	8,4 %
Schweden	8,4 %
Frankreich	6,1 %
Italien	6,1 %
Niederlande	5,8 %
Färöer	3,7 %
Sonstige	14,8 %

MONATLICHE WERTENTWICKLUNG IN DER VERGANGENHEIT IN %

Jahr	Jan	Feb	Mrz	Apr	Mai	Jun	Jul	Aug	Sep	Okt	Nov	Dez	Wertentwicklung KJ in %
2019							0,44	-3,30	3,85	1,20	4,34	1,62	10,21
2020	-2,30	-4,65	-13,53	13,71	5,32	-1,20	0,12	2,55	-0,07	-2,70	9,40	2,67	6,87
2021	-0,57	-0,58	4,00										2,81



WERTENTWICKLUNG IN DER VERGANGENHEIT IN %

	kumuliert	p.a.
laufendes Jahr	2,81 %	
1 Monat	4,00 %	
3 Monate	2,81 %	
6 Monate	12,36 %	
1 Jahr	36,39 %	36,39 %
3 Jahre		
5 Jahre		
10 Jahre		
Seit Auflegung	21,09 %	11,05 %

KENNZAHLEN

offene Fremdwährungsquote	68,42 %
VaR	6,4%

PORTRAIT FONDSBERATER

Die Allington Investment Advisors GmbH mit Sitz in Bad Homburg berät UCITS-Fonds gemäß spezialisierter Anlagestrategien, die ursprünglich für einen kleinen Kreis hochvermögender Personen entwickelt wurden. Die Mitarbeiter der Allington Investment Advisors GmbH verfügen über Jahrzehnte Erfahrung in der Betreuung anspruchsvoller Vermögen. Das Spektrum der beratenen Strategien reicht von einer besonders konservativen Strategie mit Absicherungsmechanismus bis hin zu einer aktiv verwalteten Aktienstrategie mit einem Fokus auf verantwortungsvolles Unternehmertum. Beiden Anlagestrategien gemein ist, dass sie sich in klar formulierbaren Aspekten vom Wettbewerb abheben. Durch die individuelle Kombination beider Strategien kann jeder Anleger das für ihn passende Risiko-Chancen-Profil konstruieren.

KONTAKTDATEN FONDSBERATER

Allington Investment Advisors GmbH
 Kaiser-Friedrich-Promenade 127
 61348 Bad Homburg v.d.H.
 Telefon: +49 (0)6172 - 388710
 E-Mail: info@allington.de
 Internet: <http://www.allington.de>

HANSAINVEST

Weltoffen. Partnerschaftlich. Verlässlich.
An diesen Werten wollen wir uns messen lassen.

Als eines der ältesten Investment-Unternehmen in Deutschland prägen traditionelle hanseatische Prinzipien, wie Weltoffenheit, Vertrauenswürdigkeit und Verlässlichkeit, seit jeher unsere Firmenphilosophie. Innovatives Denken und eine konsequente Serviceorientierung haben uns zu dem gemacht, was wir heute sind: Eine Kapitalanlagegesellschaft, deren oberstes Ziel es ist, für ihre Kunden Werte zu schaffen.

HANSAINVEST ist eine Tochter der SIGNAL IDUNA Gruppe.

Kontakt:

HANSAINVEST
 Hanseatische Investment-GmbH
 Kapstadtring 8
 22297 Hamburg
 Telefon: (0 40) 3 00 57 - 62 96
 Telefax: (0 40) 3 00 57 - 60 70
 E-Mail: service@hansainvest.de
 Internet: <https://www.hansainvest.com>

WICHTIGE HINWEISE

Quelle aller Daten, sofern nicht anders angegeben: HANSAINVEST.
Diese Informationen dienen Werbezwecken. Grundlage für den Kauf sind die jeweils gültigen Verkaufsunterlagen, die ausführliche Hinweise zu den einzelnen mit der Anlage verbundenen Risiken enthalten. Der Verkaufsprospekt und die wesentlichen Anlegerinformationen sind ausschließlich in deutscher Sprache in elektronischer Form unter www.hansainvest.com erhältlich. Auf Wunsch senden wir Ihnen Druckstücke kostenlos zu. Der Nettoinventarwert von Investmentfonds unterliegt in unterschiedlichem Maße Schwankungen und es gibt keine Garantie dafür, dass die Anlageziele erreicht werden.

Alle Wertentwicklungen gehen von einer Wiederanlage der Ausschüttungen und- sofern nicht anders angegeben - einem Anlagebetrag von 1.000,-- EUR aus. Sofern nicht anders ausgewiesen, handelt es sich um Bruttowertentwicklungen (Berechnung nach der BVI-Methode).

Nettowertentwicklung: Neben sämtlichen im Fonds anfallenden Kosten wird auch der jeweilige Ausgabeaufschlag berücksichtigt, der zu Beginn des hier dargestellten Wertentwicklungszeitraumes vom Anleger zu zahlen ist sowie ein ggfs. anfallender Rücknahmeabschlag (s. "Fondsprofil"). Eine eventuell anfallende, die Wertentwicklung mindernde Depotgebühr bleibt außer Betracht.

Bruttowertentwicklung: Entspricht der Nettowertentwicklung, berücksichtigt aber keinen Ausgabeaufschlag und keinen ggfs anfallenden Rücknahmeabschlag.

Beim Sparplan werden die monatlichen Einzahlungen zum Ausgabepreis angelegt.

Das Gesamtfondsvermögen bezieht sich auf das Fondsvermögen aller zum Fonds zugehörigen Anteilklassen. Dabei wird das Gesamtfondsvermögen in der Währung der Anteilsklasse ausgewiesen, die als erstes aufgelegt wurde.

Die angegebenen Laufenden Kosten (Gesamtkostenquote) fielen im letzten Geschäftsjahr des Sondervermögens an.

Die Gesamtkostenquote umfasst sämtliche im vorangegangenen Geschäftsjahr auf Ebene des Sondervermögens und auf Ebene der vom Sondervermögen gehaltenen Investmentanteile ("Zielfonds") angefallenen Kosten und Zahlungen (ohne Transaktionskosten). Die anfallenden Kosten können von Jahr zu Jahr schwanken und verringern die Ertragschancen des Anlegers.

Performancegebühr p.a. 5% der positiven Wertentwicklung, max.

Höchstsatz: 10% mit High-Water-Mark (HWM)

Im letzten Geschäftsjahr wurden 0,2% Erfolgsvergütung berechnet.

Insbesondere weist der Fonds aufgrund seiner Zusammensetzung und des möglichen Einsatzes von Derivaten erhöhte Schwankungen des Anteilpreises auf.

Die in den gegebenenfalls dargestellten Anlagestrukturen oder Vermögensaufteilungen angegebenen Prozentwerte beziehen sich generell auf das gesamte Fondsvermögen. Für die Darstellung einzelner Strukturen wird jeweils nur eine Teilmenge der Vermögensarten als Basis verwendet (z.B. bei Branchen nur der Aktienanteil), so dass in der Summe nicht zwingend 100% erreicht werden.

Die Darstellung der TOP Wertpapiere (sofern angezeigt) erfolgt für maximal 60% des Fondsvermögens.

Bei den dargestellten Werten handelt es sich um gerundete Werte, so dass die Summe der Werte von 100 % abweichen kann.

Dieses Dokument und die in ihm enthaltenen Informationen richten sich nicht an US-Personen und dürfen nicht in den USA verbreitet werden.