

Werbung

FONDSPORTRAIT

Der Fonds ARES ist ein international ausgerichteter Aktienfonds und verfolgt das Ziel, eine überdurchschnittliche Rendite zu erzielen.

Um dies zu erreichen, investiert der Fonds überwiegend in Aktien in- oder ausländischer Gesellschaften. Der Fokus liegt dabei auf den entwickelten Märkten und Aktiengesellschaften, die sich durch verantwortungsvolles unternehmerisches Handeln auszeichnen. Es wird ein langfristig orientierter Buy- and Hold-Ansatz verfolgt, so dass der Fonds vom langfristigen Wachstum der selektierten Unternehmen profitieren kann.

FONDSPROFIL

Fondsname	ARES
Anteilscheinklasse	-P-
ISIN / WKN	DE000A2PE022 / A2PE02
Auflegungsdatum	03.06.2019
Gesamtfondsvermögen	9,19 Mio. EUR
Fondswährung	EUR
Ausgabeaufschlag	0,00 %
Rücknahmeabschlag	0,00 %
Geschäftsjahresende	30. Juni
Ertragsverwendung	Ausschüttung
TER (= Laufende Kosten)	1,47 %
davon Verwaltungsvergütung	1,23 % p.a.
davon Verwahrstellenvergütung	0,06 % p.a.
Erfolgsabhängige Vergütung	ja (vgl. "Wichtige Hinweise")
VL-fähig	nein
Sparplanfähig	ja
Einzelanlagefähig	ja
Vertriebszulassung	DE

KOMMENTAR DES FONDSBERATERS

Fondsberater	Allington Investors AG
Verantwortlich seit	03.06.2019

Der August war an den Märkten von Gelassenheit geprägt. An beinahe allen großen Börsen wurde ohne nennenswerte Rücksetzer ein Kursplus erzielt. In den USA belief sich dieses auf 7,0%, während es in Europa mit 3,1% geringer ausfiel. Für den globalen Aktieninvestor (MSCI World) ergab sich im August auf Euro-Basis eine Rendite von 5,5%. In Euro denominateden Anleihen dagegen hatten ein Minus von 0,5% zu verzeichnen. Die positive Entwicklung ist unter anderem auf eine strategische Neuausrichtung der US-Notenbank zurückzuführen, die als Ziel nun anstrebt, im mehrjährigen Durchschnitt eine Inflation von rund 2% zu erzielen. Das könnte bedeuten, dass die Niedrigzinsen in den USA über einen langen Zeitraum hinweg Bestand haben werden, was zu fortgesetzt hohen Bewertungen am Aktienmarkt führen könnte.

ARES stieg aufgrund seines geringeren Anteils an US-Investments nicht so stark wie der globale Aktienmarkt (MSCI World) und verzeichnete einen Kurszuwachs von 2,6% (S-Tranche). Die Zahlen für die Quartalsergebnisse des zweiten Quartals, die von einigen unserer Unternehmen im August publiziert wurden, waren erfreulich und zeigen die Widerstandskraft der jeweiligen Geschäftsmodelle. Wir fühlen uns daher für alle Herausforderungen weiterhin gut positioniert.

Wir haben im Monat August ein Unternehmen verkauft und ein neues in unser Portfolio aufgenommen. ARES war damit Ende August in 32 erstklassige Firmen investiert.

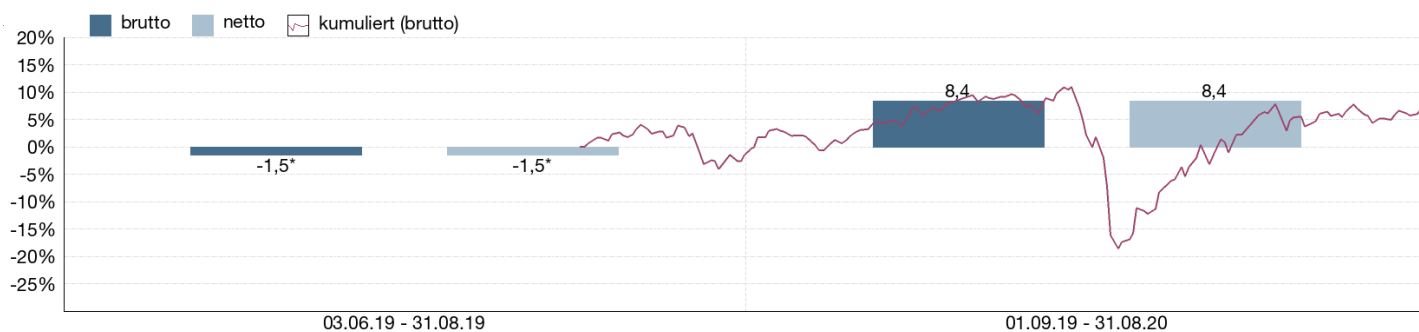
Das Allington-Team

31.08.2020

VERMÖGENSAUFTEILUNG INKL. DERIVATE

Aktien	99,0 %
Kasse	1,0 %

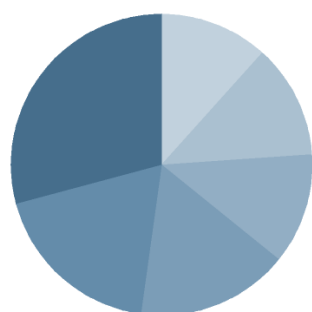
WERTENTWICKLUNG IN DER VERGANGENHEIT IN %



Die Wertentwicklung in der Vergangenheit ist kein verlässlicher Indikator für die künftige Wertentwicklung. Alle Wertentwicklungen gehen von einer Wiederanlage der Ausschüttungen und einem Anlagebetrag von 1.000 EUR aus und umfassen jeweils zwölf Monate. Die mit einem \* gekennzeichneten Werte beziehen sich auf einen kürzeren Zeitraum (seit Auflegung). Nettowertentwicklung: Neben sämtlichen im Fonds anfallenden Kosten wird auch der jeweilige Ausgabeaufschlag berücksichtigt. Dieser wird zu Beginn

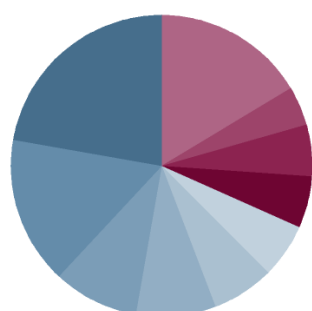
des dargestellten Wertentwicklungszeitraumes vom Anlagebetrag abgezogen. Der Rücknahmeabschlag, sofern ein solcher erhoben wird, wird bei der Rückgabe der Fondsanteile abgezogen. Eine eventuell anfallende, die Wertentwicklung mindernde Depotgebühr bleibt außer Betracht. Bruttowertentwicklung: Entspricht der Nettowertentwicklung, berücksichtigt aber keinen Ausgabeaufschlag.

ANLAGESTRUKTUR NACH BRANCHEN



Industrie	28,8 %
Gesundheit / Pharma	18,6 %
Nicht-Basis-Konsumgüter	16,0 %
Grundstoffe	12,1 %
Technologie	11,9 %
Basis-Konsumgüter	11,6 %

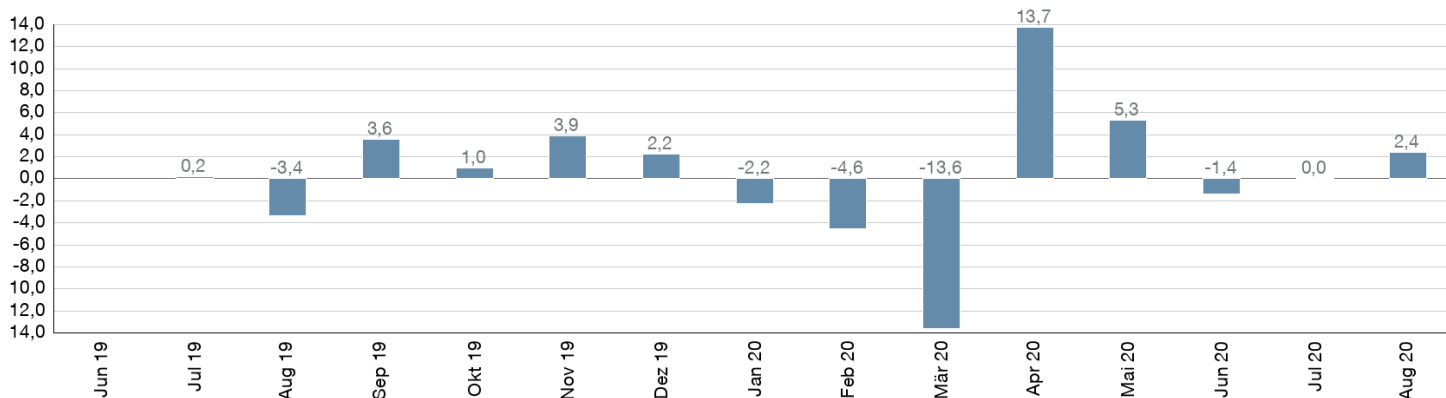
ANLAGESTRUKTUR NACH LÄNDERN



USA	22,2 %
Großbritannien	15,8 %
Schweiz	9,1 %
Deutschland	8,7 %
Italien	6,7 %
Niederlande	5,8 %
Schweden	5,6 %
Frankreich	5,5 %
Neuseeland	4,1 %
Sonstige	16,5 %

MONATLICHE WERTENTWICKLUNG IN DER VERGANGENHEIT IN %

Jahr	Jan	Feb	Mrz	Apr	Mai	Jun	Jul	Aug	Sep	Okt	Nov	Dez	Wertentwicklung KJ in %
2019							0,20	-3,35	3,57	0,98	3,87	2,22	9,41
2020	-2,23	-4,55	-13,57	13,74	5,33	-1,35	0,02	2,40					-2,39



## WERTENTWICKLUNG IN DER VERGANGENHEIT IN %

	kumuliert	p.a.
laufendes Jahr	-2,39 %	
1 Monat	2,40 %	
3 Monate	1,03 %	
6 Monate	4,60 %	
1 Jahr	8,40 %	8,40 %
3 Jahre		
5 Jahre		
10 Jahre		
Seit Auflegung	6,80 %	5,44 %

## KENNZAHLEN

offene Fremdwährungsquote	67,42 %
VaR	9,94%

## PORTRAIT FONDSBERATER

Allington Investors wurde im Januar 2017 gegründet und ist auf die Beratung großer privater Vermögen spezialisiert und bietet sowohl Vermögensverwaltung als auch Family Office Dienstleistungen an.

Auf Basis des Allington Investmentansatzes werden aussichtsreiche aktive und passive Anlageinstrumente identifiziert. Das Besondere bei Allington Investors ist, dass bei der Strategieumsetzung Investitionsmöglichkeiten berücksichtigt werden, die vielen Investoren sonst unbekannt oder nicht zugänglich sind. So eröffnen sich Chancen, die für eine professionelle und erfolgreiche Vermögensanlage essentiell sind.

## KONTAKTDATEN FONDSBERATER

Allington Investors AG  
 Kaiser-Friedrich-Promenade 127  
 61348 Bad Homburg v.d.H.  
 Telefon: +49 (0)6172 - 388710  
 E-Mail: [info@allington.de](mailto:info@allington.de)  
 Internet: <http://www.allington.de>

## HANSAINVEST

**Weltoffen. Partnerschaftlich. Verlässlich.**  
**An diesen Werten wollen wir uns messen lassen.**

Als eines der ältesten Investment-Unternehmen in Deutschland prägen traditionelle hanseatische Prinzipien, wie Weltoffenheit, Vertrauenswürdigkeit und Verlässlichkeit, seit jeher unsere Firmenphilosophie. Innovatives Denken und eine konsequente Serviceorientierung haben uns zu dem gemacht, was wir heute sind: Eine Kapitalanlagegesellschaft, deren oberstes Ziel es ist, für ihre Kunden Werte zu schaffen.

HANSAINVEST ist eine Tochter der SIGNAL IDUNA Gruppe.

### Kontakt:

HANSAINVEST  
 Hanseatische Investment-GmbH  
 Kapstadtring 8  
 22297 Hamburg  
 Telefon: (0 40) 3 00 57 - 62 96  
 Telefax: (0 40) 3 00 57 - 60 70  
 E-Mail: [service@hansainvest.de](mailto:service@hansainvest.de)  
 Internet: <https://www.hansainvest.com>

## WICHTIGE HINWEISE

---

Quelle aller Daten, sofern nicht anders angegeben: HANSAINVEST.  
Diese Informationen dienen Werbezwecken. Grundlage für den Kauf sind die jeweils gültigen Verkaufsunterlagen, die ausführliche Hinweise zu den einzelnen mit der Anlage verbundenen Risiken enthalten. Der Verkaufsprospekt und die wesentlichen Anlegerinformationen sind ausschließlich in deutscher Sprache in elektronischer Form unter [www.hansainvest.com](http://www.hansainvest.com) erhältlich. Auf Wunsch senden wir Ihnen Druckstücke kostenlos zu. Der Nettoinventarwert von Investmentfonds unterliegt in unterschiedlichem Maße Schwankungen und es gibt keine Garantie dafür, dass die Anlageziele erreicht werden.

Alle Wertentwicklungen gehen von einer Wiederanlage der Ausschüttungen und- sofern nicht anders angegeben - einem Anlagebetrag von 1.000,-- EUR aus. Sofern nicht anders ausgewiesen, handelt es sich um Bruttowertentwicklungen (Berechnung nach der BVI-Methode).

Nettowertentwicklung: Neben sämtlichen im Fonds anfallenden Kosten wird auch der jeweilige Ausgabeaufschlag berücksichtigt, der zu Beginn des hier dargestellten Wertentwicklungszeitraumes vom Anleger zu zahlen ist sowie ein ggfs. anfallender Rücknahmeabschlag (s. "Fondsprofil"). Eine eventuell anfallende, die Wertentwicklung mindernde Depotgebühr bleibt außer Betracht.

Bruttowertentwicklung: Entspricht der Nettowertentwicklung, berücksichtigt aber keinen Ausgabeaufschlag und keinen ggfs anfallenden Rücknahmeabschlag.

Beim Sparplan werden die monatlichen Einzahlungen zum Ausgabepreis angelegt.

Das Gesamtfondsvermögen bezieht sich auf das Fondsvermögen aller zum Fonds zugehörigen Anteilklassen. Dabei wird das Gesamtfondsvermögen in der Währung der Anteilklasse ausgewiesen, die als erstes aufgelegt wurde.

Bei den angegebenen Laufenden Kosten (Gesamtkostenquote) handelt es sich um eine Kostenschätzung. Da der Fonds erst am 03.06.2019 aufgelegt wurde, ist eine Angabe der tatsächlichen Gesamtkostenquote nicht möglich. Die Gesamtkostenquote umfasst sämtliche im vorangegangenen Geschäftsjahr auf Ebene des Sondervermögens und auf Ebene der vom Sondervermögen gehaltenen Investmentanteile ("Zielfonds") angefallenen Kosten und Zahlungen (ohne Transaktionskosten). Die anfallenden Kosten können von Jahr zu Jahr schwanken und verringern die Ertragschancen des Anlegers.

Performancegebühr p.a. 10 % der positiven Wertentwicklung, max.  
Höchstsatz: 10 % mit High-Water-Mark (HWM)

Die in den gegebenenfalls dargestellten Anlagestrukturen oder Vermögensaufteilungen angegebenen Prozentwerte beziehen sich generell auf das gesamte Fondsvermögen. Für die Darstellung einzelner Strukturen wird jeweils nur eine Teilmenge der Vermögensarten als Basis verwendet (z.B. bei Branchen nur der Aktienanteil), so dass in der Summe nicht zwingend 100% erreicht werden.

Die Darstellung der TOP Wertpapiere (sofern angezeigt) erfolgt für maximal 60% des Fondsvermögens.

Bei den dargestellten Werten handelt es sich um gerundete Werte, so dass die Summe der Werte von 100 % abweichen kann.

Dieses Dokument und die in ihm enthaltenen Informationen richten sich nicht an US-Personen und dürfen nicht in den USA verbreitet werden.