

FONDSPORTRAIT

Anlageziel des Fonds ist ein stetiger und stabiler Wertzuwachs. Um dies zu erreichen, investiert der Fonds überwiegend in Aktien von börsennotierten Beteiligungsgesellschaften, Holdings und Mischkonzernen. Grundlage des Investitionsprozesses ist ein etablierter Research Prozess, bei dem der Fondsmanager nach dem Grundsatz der Risikostreuung in Unternehmen mit einer Marktkapitalisierung > 50 Mio. Euro investiert, deren Geschäftsaktivität hauptsächlich darin besteht, Beteiligungen an anderen, eigenständigen Unternehmen zu erwerben.

KOMMENTAR DES FONDSMANAGERS



Fondsmanager	Gunter Burgbacher
Verantwortlich seit	22.05.2019

In der ersten Oktoberhälfte stiegen die Aktienmärkte zunächst an. Durch bestehende Unsicherheiten entstand dann ab der Monatsmitte eine scharfe Korrektur. Da ist z.B. die weiterhin hohe Abhängigkeit von der Fiskalpolitik. Das Coronavirus scheint in Europa und den USA nicht unter Kontrolle zu sein und so sorgen Teil-Lockdowns für weitere Verunsicherung.

Bedenken über den Verlauf und Ausgang der Präsidentenwahl in den USA rückten zusätzlich in den Focus.

Die Coronakrise entpuppt sich als starker Beschleuniger digitaler Technologien, wissenschaftlichen Anwendungen und Verbesserungen im Gesundheitswesen. Das zeigt sich auch in der Kursentwicklung der Beteiligungsunternehmen. Unternehmen, die in diesen Bereichen tätig sind, konnten entgegen den Kursverlusten an den Aktienmärkten in diesem Monat zum Teil deutliche Wertsteigerungen verzeichnen.

Beim Aktienfonds für Beteiligungsunternehmen waren somit die Profiteure im Monat Oktober die Holdinggesellschaften Alphabet, Naspers und Sony, die von digitalen Technologien und deren Anwendungen profitieren, was sich dementsprechend auch in den Quartalszahlen widerspiegelt. Übertrend entwickelt haben sich zudem Unternehmen im Fonds, die auch beim Thema Nachhaltigkeit weit vorne zu finden sind, wie die Mischkonzerne Ball Corporation, Danaher Corporation und Thermo Fisher Scientific (der Weltmarktführer bei wissenschaftlichen Anwendungen). Alle drei Unternehmen konnten mit einem neuen All Time High aufwarten. Durch die Outperformance dieser Unternehmen konnte die Korrektur, die insgesamt auch im Fonds zu spüren war, etwas abgemildert werden.

31.10.2020

RATINGS & RANKINGS

Nachhaltigkeits-Rating



Rang in % im Vergleich zur globalen Kategorie:

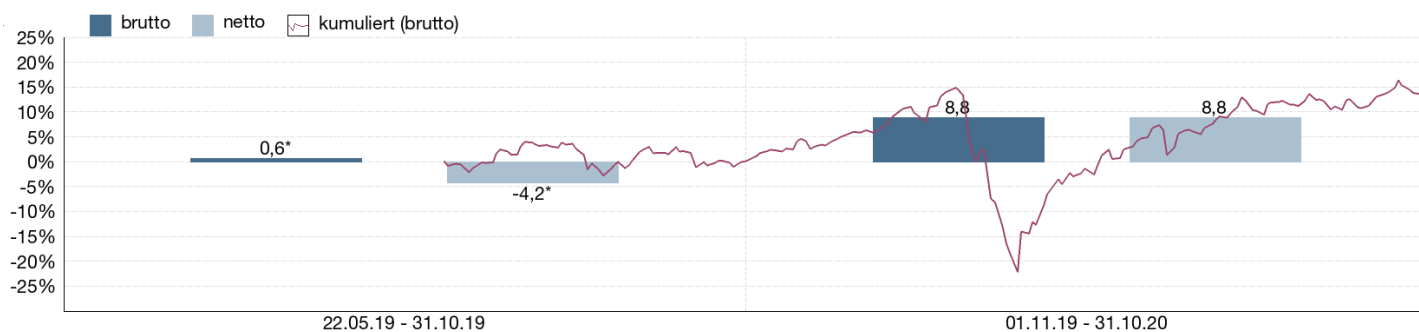
Überdurchschnittlich



VERMÖGENSAUFTEILUNG

Aktien	97,2 %
Kasse	2,1 %
Derivate	0,7 %

WERTENTWICKLUNG IN DER VERGANGENHEIT IN %



Die Wertentwicklung in der Vergangenheit ist kein verlässlicher Indikator für die künftige Wertentwicklung. Alle Wertentwicklungen gehen von einer Wiederanlage der Ausschüttungen und einem Anlagebetrag von 1.000.000 EUR aus und umfassen jeweils zwölf Monate. Die mit einem * gekennzeichneten Werte beziehen sich auf einen kürzeren Zeitraum (seit Auflegung). Nettowertentwicklung: Neben sämtlichen im Fonds anfallenden Kosten wird auch der jeweilige Ausgabeaufschlag von 5,00% des

Anlagebetrages (= 47.619,05 EUR) berücksichtigt. Dieser wird zu Beginn des dargestellten Wertentwicklungszeitraumes vom Anlagebetrag abgezogen. Der Rücknahmeabschlag, sofern ein solcher erhoben wird, wird bei der Rückgabe der Fondsanteile abgezogen. Eine eventuell anfallende, die Wertentwicklung mindernde Depotgebühr bleibt außer Betracht. Bruttowertentwicklung: Entspricht der Nettowertentwicklung, berücksichtigt aber keinen Ausgabeaufschlag.

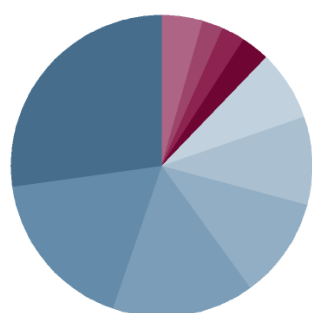
FONDSPROFIL

Fondsname	Aktienfonds für Beteiligungsunternehmen
Anteilscheinklasse	SI
ISIN / WKN	DE000A2PE030 / A2PE03
Auflegungsdatum	22.05.2019
Gesamtfondsvermögen	11,65 Mio. EUR
Fondswährung	EUR
Ausgabeaufschlag	5,00 %
Rücknahmeabschlag	0,00 %
Geschäftsjahresende	31. Dezember
Ertragsverwendung	Ausschüttung
TER (= Laufende Kosten)	1,00 %
davon Verwaltungsvergütung	0,90 % p.a.
davon Verwahrstellenvergütung	0,05 % p.a.
Erfolgsabhängige Vergütung	nein
VL-fähig	nein
Sparplanfähig	ja
Einzelanlagefähig	ja (mind. 1.000.000,00 EUR)
Vertriebszulassung	DE

TOP WERTPAPIERE

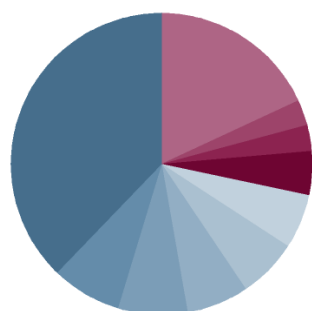
Thermo Fisher Scientific Inc. Registered Shares DL 1	2,97 %
Danaher Corp. Registered Shares DL -,01	2,96 %
SONY Corp. Registered Shares o.N.	2,94 %
Ball Corp. Registered Shares o.N.	2,89 %
SoftBank Group Corp. Registered Shares o.N.	2,78 %
EPAM Systems Inc. Registered Shares DL -,001	2,78 %
Latour Investment AB Namn-Aktier B SK -,208325	2,77 %
Samsung Electronics Co. Ltd. R.Shs(NV)Pfd(GDR144A) 1/2SW5000	2,71 %
Steris PLC Registered Shares LS -,10	2,66 %
Berkshire Hathaway Inc. Reg.Shares B New DL -,00333	2,66 %

ANLAGESTRUKTUR NACH BRANCHEN



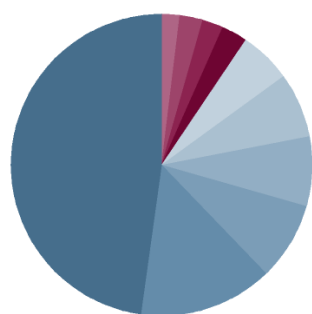
Finanzen / Versicherungen	26,5 %
Technologie	17,0 %
Industrie	14,7 %
Gesundheit / Pharma	10,8 %
Grundstoffe	9,0 %
Telekommunikation	7,4 %
Nicht-Basis-Konsumgüter	2,9 %
Erdöl und Erdgas	2,4 %
Versorger	2,2 %
Sonstige	4,3 %

ANLAGESTRUKTUR NACH LÄNDERN



USA	37,7 %
Deutschland	7,6 %
Schweden	7,5 %
Schweiz	6,8 %
Canada	6,4 %
Japan	5,7 %
Großbritannien	4,8 %
Südkorea	2,7 %
Irland	2,7 %
Sonstige	18,1 %

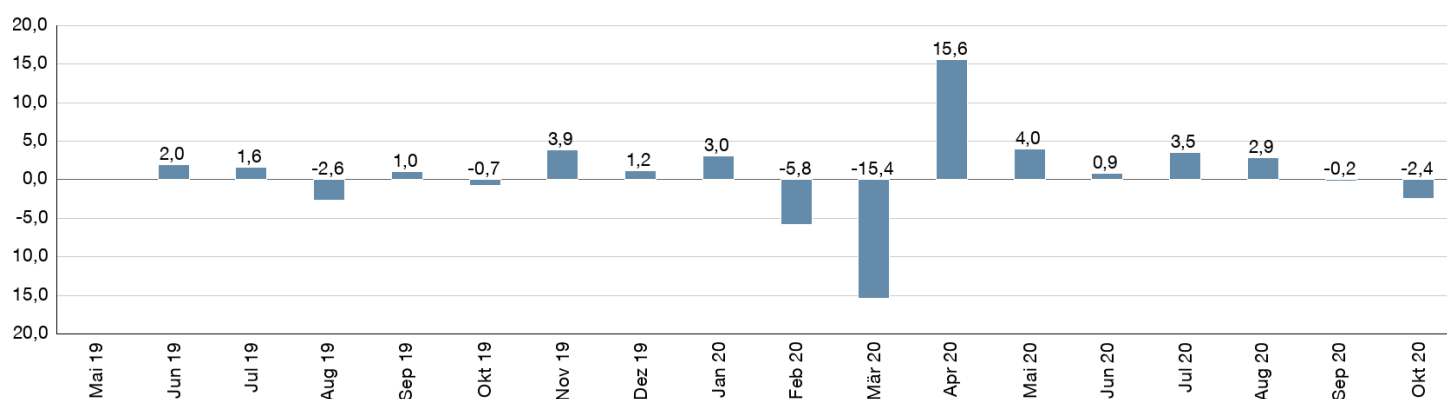
ANLAGESTRUKTUR NACH WÄHRUNGEN



US-Dollar	47,7 %
Euro	14,4 %
Kanadischer Dollar	8,5 %
Schwedische Krone	7,5 %
Schweizer Franken	6,8 %
Japanischer Yen	5,7 %
Britisches Pfund	2,6 %
Südafrikanischer Rand	2,4 %
Norwegische Krone	2,3 %
Sonstige	2,1 %

MONATLICHE WERTENTWICKLUNG IN DER VERGANGENHEIT IN %

Jahr	Jan	Feb	Mrz	Apr	Mai	Jun	Jul	Aug	Sep	Okt	Nov	Dez	Wertentwicklung KJ in %
2019						2,02	1,60	-2,60	1,04	-0,75	3,93	1,23	5,83
2020	3,04	-5,77	-15,36	15,61	4,02	0,86	3,53	2,89	-0,20	-2,37			3,45



WERTENTWICKLUNG IN DER VERGANGENHEIT IN %

	kumuliert	p.a.
laufendes Jahr	3,45 %	
1 Monat	-2,37 %	
3 Monate	0,24 %	
6 Monate	8,88 %	
1 Jahr	8,83 %	8,83 %
3 Jahre		
5 Jahre		
10 Jahre		
Seit Auflegung	9,48 %	6,50 %

KENNZAHLEN

offene Fremdwährungsquote	85,57 %
Mod-Duration	0,00
VaR	11,29%

PORTRAIT FONDSMANAGER

Die Greiff capital management AG ist ein bankenunabhängiger, inhabergeführter Asset Manager und verwaltet aktuell ein Fondsvermögen von über 1 Milliarde Euro. Das Unternehmen befindet sich mehrheitlich im Besitz des Managements und hat seinen Sitz in Freiburg im Breisgau. Für die über zehnjährige erfolgreiche Arbeit im Fondsmanagement hat die Greiff AG mehrfach Auszeichnungen (FundAwards, Fondspreise, Innovationspreis, etc.) und Top Ratings von namhaften Agenturen wie Morningstar, Lipper oder Absolut Research erhalten. Anfang 2018 hat die Greiff AG, wie schon im Vorjahr, den „FundAward“ als Absolute Return Manager erhalten. Davor konnte sie sich als bester „Absolute Return Portfolio Manager Germany“ und bester „Investment Fundmanager Absolute Return Equity Germany 2016“ auszeichnen. Die Expertise der Greiff capital management AG basiert auf drei Säulen: Dem Asset Management von Single-Fonds, Dachfonds sowie der Fondsanalyse.

KONTAKTDATEN FONDSMANAGER

Greiff capital management AG
 Munzinger Straße 5a
 79111 Freiburg im Breisgau
 Telefon: +49 761 76 76 950
 E-Mail: info@greiff-ag.de
 Internet: <http://www.greiff-ag.de>

ANLAGESTRUKTUR NACH INDEXSTRUKTUR

S&P 500 Index	20,56 %
STXE 600 Index (Price) (EUR)	9,66 %
sonstige Börsen	7,23 %
sonstige Europa	7,05 %
Tokyo Stock Price (TOPIX) Index	5,72 %
sonstige USA	2,24 %
sonstige Deutschland	1,93 %

PORTRAIT VERTRIEBSPARTNER

Das Haberber Assetmanagement ist in Verbindung mit der VVO Haberber AG die Premiumadresse für Financial Planning, die professionelle Wirtschaftsberatung für Privatpersonen, die ihre finanzielle Entwicklung nicht dem Zufall überlassen wollen. Mit über 30 Jahren Kompetenz und Erfahrung, mehr als 100.000 zufriedenen Mandaten und mehreren Milliarden Euro Geschäftsvolumen stehen wir genauso für Tradition und Werte wie für Innovation und Erfolg.

KONTAKTDATEN VERTRIEBSPARTNER

VVO HABERGER AG
 Nördliches Schloßbrondell 10
 80638 München
 Telefon: +49 (0) 89 30 90 54 - 0
 Telefax: +49 (0) 89 30 90 54 - 440
 E-Mail: haberberag@vvo.de
 Internet: <http://www.vvo.de>

HANSAINVEST

Weltoffen. Partnerschaftlich. Verlässlich.
An diesen Werten wollen wir uns messen lassen.

Als eines der ältesten Investment-Unternehmen in Deutschland prägen traditionelle hanseatische Prinzipien, wie Weltoffenheit, Vertrauenswürdigkeit und Verlässlichkeit, seit jeher unsere Firmenphilosophie. Innovatives Denken und eine konsequente Serviceorientierung haben uns zu dem gemacht, was wir heute sind: Eine Kapitalanlagegesellschaft, deren oberstes Ziel es ist, für ihre Kunden Werte zu schaffen.

HANSAINVEST ist eine Tochter der SIGNAL IDUNA Gruppe.

Kontakt:

HANSAINVEST
 Hanseatische Investment-GmbH
 Kapstadtring 8
 22297 Hamburg
 Telefon: (0 40) 3 00 57 - 62 96
 Telefax: (0 40) 3 00 57 - 60 70
 E-Mail: service@hansainvest.de
 Internet: <https://www.hansainvest.com>

WICHTIGE HINWEISE

Quelle aller Daten, sofern nicht anders angegeben: HANSAINVEST.
Diese Informationen dienen Werbezwecken. Grundlage für den Kauf sind die jeweils gültigen Verkaufsunterlagen, die ausführliche Hinweise zu den einzelnen mit der Anlage verbundenen Risiken enthalten. Der Verkaufsprospekt und die wesentlichen Anlegerinformationen sind ausschließlich in deutscher Sprache in elektronischer Form unter www.hansainvest.com erhältlich. Auf Wunsch senden wir Ihnen Druckstücke kostenlos zu. Der Nettoinventarwert von Investmentfonds unterliegt in unterschiedlichem Maße Schwankungen und es gibt keine Garantie dafür, dass die Anlageziele erreicht werden.

Alle Wertentwicklungen gehen von einer Wiederanlage der Ausschüttungen und- sofern nicht anders angegeben - einem Anlagebetrag von 1.000,-- EUR aus. Sofern nicht anders ausgewiesen, handelt es sich um Bruttowertentwicklungen (Berechnung nach der BVI-Methode).

Nettowertentwicklung: Neben sämtlichen im Fonds anfallenden Kosten wird auch der jeweilige Ausgabeaufschlag berücksichtigt, der zu Beginn des hier dargestellten Wertentwicklungszeitraumes vom Anleger zu zahlen ist sowie ein ggfs. anfallender Rücknahmeabschlag (s. "Fondsprofil"). Eine eventuell anfallende, die Wertentwicklung mindernde Depotgebühr bleibt außer Betracht.

Bruttowertentwicklung: Entspricht der Nettowertentwicklung, berücksichtigt aber keinen Ausgabeaufschlag und keinen ggfs anfallenden Rücknahmeabschlag.

Beim Sparplan werden die monatlichen Einzahlungen zum Ausgabepreis angelegt.

Das Gesamtfondsvermögen bezieht sich auf das Fondsvermögen aller zum Fonds zugehörigen Anteilsklassen. Dabei wird das Gesamtfondsvermögen in der Währung der Anteilsklasse ausgewiesen, die als erstes aufgelegt wurde.

Bei den angegebenen Laufenden Kosten (Gesamtkostenquote) handelt es sich um eine Kostenschätzung. Da der Fonds erst am 22.05.2019 aufgelegt wurde, ist eine Angabe der tatsächlichen Gesamtkostenquote nicht möglich. Die Gesamtkostenquote umfasst sämtliche im vorangegangenen Geschäftsjahr auf Ebene des Sondervermögens und auf Ebene der vom Sondervermögen gehaltenen Investmentanteile ("Zielfonds") angefallenen Kosten und Zahlungen (ohne Transaktionskosten). Die anfallenden Kosten können von Jahr zu Jahr schwanken und verringern die Ertragschancen des Anlegers.

Die in den gegebenenfalls dargestellten Anlagestrukturen oder Vermögensaufteilungen angegebenen Prozentwerte beziehen sich generell auf das gesamte Fondsvermögen. Für die Darstellung einzelner Strukturen wird jeweils nur eine Teilmenge der Vermögensarten als Basis verwendet (z.B. bei Branchen nur der Aktienanteil), so dass in der Summe nicht zwingend 100% erreicht werden.

Die Darstellung der TOP Wertpapiere (sofern angezeigt) erfolgt für maximal 60% des Fondsvermögens.

Bei den dargestellten Werten handelt es sich um gerundete Werte, so dass die Summe der Werte von 100 % abweichen kann.

Dieses Dokument und die in ihm enthaltenen Informationen richten sich nicht an US-Personen und dürfen nicht in den USA verbreitet werden.