

Werbung

FONDSPORTRAIT

Der Fonds strebt eine an die Performance der Weltaktienmärkte angelehnte Wertentwicklung an, wobei er ein aktives, systematisches Wertsicherungskonzept verfolgt, mit dem Ziel, größere Kursrückschläge zu vermeiden. Der Fonds verfolgt einen globalen Ansatz und legt vorwiegend mittels ETFs (börsengehandelte Fonds, engl.: "Exchange Traded Funds") in Aktien an. Hierbei werden auch Instrumente in Fremdwährungen eingesetzt. Der Fonds hat das Ziel, an guten Aktienphasen bestmöglich zu partizipieren, jedoch bei Korrekturphasen frühzeitig in liquide Mittel oder geldmarktfähnliche Instrumente zu investieren. Die Steuerung der Anlagequote erfolgt auf Basis des täglich ermittelten apano-Stimmungsindex und wird in positiven Marktphasen hoch in Aktien (ETFs und Fonds) angelegt sein. Ergibt die Stimmungsmessung hingegen ein negatives Marktsentiment, ist es das Ziel, vorrangig in Kasse bzw. geldmarktnahen Instrumenten investiert zu sein. Zudem ist es dem Fonds erlaubt, auch Index-ETFs zu erwerben, welche von fallenden Märkten profitieren. Damit verfolgt der Fonds ein aktives, systematisches Wertsicherungskonzept, um größere Kursverluste zu vermeiden.

FONDSPROFIL

Fondsname	apano Global Systematik
Anteilscheinklasse	FV
ISIN / WKN	DE000A2PE1L5 / A2PE1L
Auflegungsdatum	09.07.2019
Gesamtfondsvermögen	11,59 Mio. EUR
Fondswährung	EUR
Ausgabeaufschlag	3,00 %
Rücknahmeabschlag	0,00 %
Geschäftsjahresende	31. Dezember
Ertragsverwendung	Thesaurierung
TER (= Laufende Kosten)	1,70 %
davon Verwaltungsvergütung	1,25 % p.a.
davon Verwahrstellenvergütung	0,05 % p.a.
Erfolgsabhängige Vergütung	ja (vgl. "Wichtige Hinweise")
VL-fähig	nein
Sparplanfähig	ja (mind. 100,00 EUR)
Einzelanlagefähig	ja (mind. 100,00 EUR)
Vertriebszulassung	DE

VERMÖGENSAUFTEILUNG

Fonds		80,3 %
Kasse		19,7 %

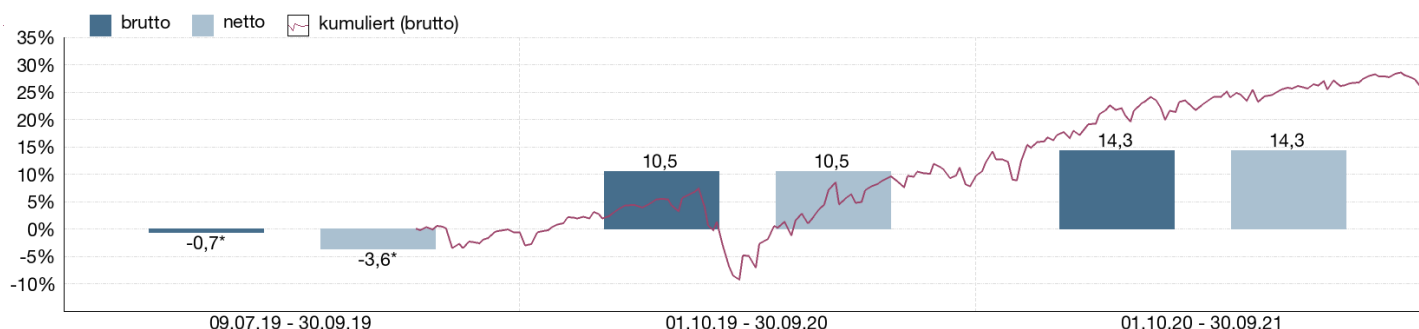
TOP WERTPAPIERE

Lyxor Index-L.Co.St.EO 600(DR) Act.Nom.U.ETF.M.Hd EUR Dist oN	12,97 %
Xtr.(IE)-S&P 500 Equal Weight Registered Shares 1C USD o.N.	10,83 %
AIS-Amundi Index S&P 500 Namens-Ant.CDH Cap.EUR o.N.	9,24 %
AIS-Amundi NASDAQ-100 Namens-Ant. CDH Cap.EUR o.N.	7,54 %
OSS. Stoxx Europe 600 Eq.W.NR Inh.-Ant. UCITS ETF 1C EUR o.N	5,01 %
Xtr.(IE)-MSCI Wrld Con.Staples Registered Shares 1C USD o.N.	3,96 %
iShs MSCI AC F.East.xJap.U.ETF Registered Shares USD (Dist)oN	2,83 %
AIS-Amundi JAPAN TOPIX Namens-Ant.CDH Cap EUR o.N.	2,76 %
WisdomTree Euroz.Qu.Dv.Gr.U.E. Registered Shares EUR Acc.o.N.	2,06 %
iSh.ST.Eu.600 In.G.&S.U.ETF DE Inhaber-Anlageaktien	1,95 %

KENNZAHLEN

offene Fremdwährungsquote	0,08 %
---------------------------	--------

WERTENTWICKLUNG IN DER VERGANGENHEIT IN %

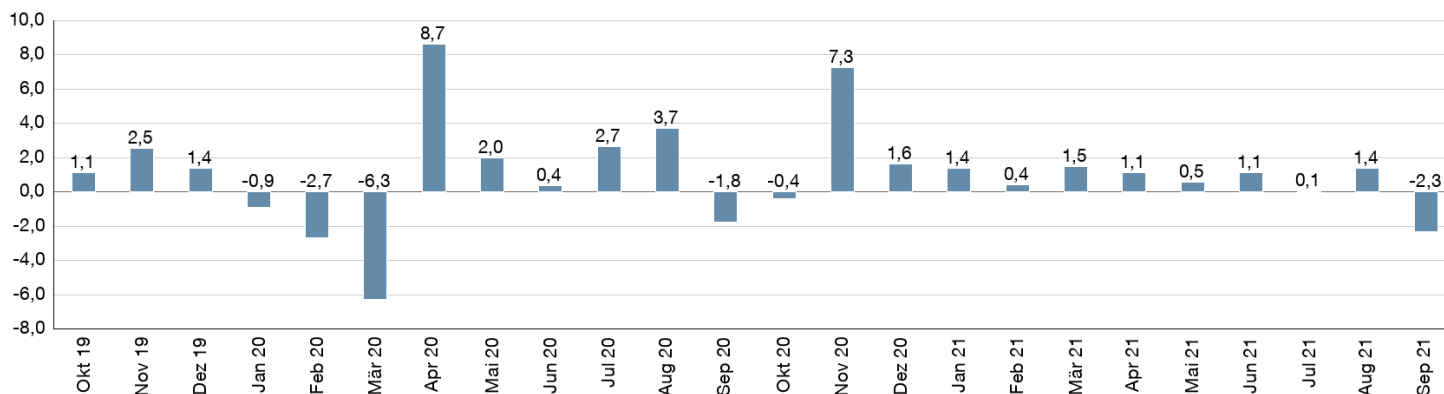


Die Wertentwicklung in der Vergangenheit ist kein verlässlicher Indikator für die künftige Wertentwicklung. Alle Wertentwicklungen gehen von einer Wiederanlage der Ausschüttungen und einem Anlagebetrag von 1.000 EUR aus und umfassen jeweils zwölf Monate. Die mit einem * gekennzeichneten Werte beziehen sich auf einen kürzeren Zeitraum (seit Auflegung). Nettowertentwicklung: Neben sämtlichen im Fonds anfallenden Kosten wird auch der jeweilige Ausgabeaufschlag von 3,00% des Anlagebetrages (=

29,13 EUR) berücksichtigt. Dieser wird zu Beginn des dargestellten Wertentwicklungszeitraumes vom Anlagebetrag abgezogen. Der Rücknahmeabschlag, sofern ein solcher erhoben wird, wird bei der Rückgabe der Fondsanteile abgezogen. Eine eventuell anfallende, die Wertentwicklung mindernde Depotgebühr bleibt außer Betracht. Bruttowertentwicklung: Entspricht der Nettowertentwicklung, berücksichtigt aber keinen Ausgabeaufschlag.

MONATLICHE WERTENTWICKLUNG IN DER VERGANGENHEIT IN %

Jahr	Jan	Feb	Mrz	Apr	Mai	Jun	Jul	Aug	Sep	Okt	Nov	Dez	Wertentwicklung KJ in %
2019													4,35
2020	-0,92	-2,68	-6,26	8,65	1,99	0,37	2,66	3,70	-1,76	-0,41	7,28	1,64	14,16
2021	1,37	0,44	1,50	1,11	0,55	1,12	0,06	1,37	-2,31				5,26



PORTRAIT FONDSBERATER

Die in Dortmund ansässige apano GmbH hat sich auf die Bedürfnisse deutscher Privatkunden sowie deren Vermögensberater spezialisiert und kann sich auf seit 1994 gesammelte Erfahrungen stützen. Ziel von apano-Anlageprodukten ist es, das Vermögen der Investoren zu vermehren und gleichzeitig vor Verlusten zu schützen. Das Unternehmen ist im deutschen Privatkundensegment hierzulande einer der führenden bankenunabhängigen Anbieter von alternativen Investments. Bisher haben apano über 30.000 Kunden ihr Vertrauen geschenkt. Seit 2010 ist apano mit einer eigenen Repräsentanz in Wien für institutionelle Vertriebspartner auch in Österreich aktiv. Als ein nach dem Kreditwesengesetz lizenziertes Finanzdienstleistungsinstitut wird apano durch die Bundesanstalt für Finanzdienstleistungsaufsicht (BaFin) beaufsichtigt.

WERTENTWICKLUNG IN DER VERGANGENHEIT IN %

	kumuliert	p.a.
laufendes Jahr	5,26 %	
1 Monat	-2,31 %	
3 Monate	-0,92 %	
6 Monate	1,86 %	
1 Jahr	14,30 %	14,30 %
3 Jahre		
5 Jahre		
10 Jahre		
Seit Auflegung	25,40 %	10,72 %

KONTAKTDATEN FONDSBERATER

apano GmbH
 Heiliger Weg 8-10
 44135 Dortmund
 Telefon: +49 (0)231 13887-0
 Telefax: +49 (0)231 13887-500
 E-Mail: Service@apano.de
 Internet: <http://www.apano.de>

KONTAKTDATEN VERTRIEBSPARTNER

apano GmbH
 Heiliger Weg 8-10
 44135 Dortmund
 Telefon: +49 (0)231 13887-0
 Telefax: +49 (0)231 13887-500
 E-Mail: Service@apano.de
 Internet: <http://www.apano.de>

HANSAINVEST

Weltoffen. Partnerschaftlich. Verlässlich.
 An diesen Werten wollen wir uns messen lassen.

Als eines der ältesten Investment-Unternehmen in Deutschland prägen traditionelle hanseatische Prinzipien, wie Weltoffenheit, Vertrauenswürdigkeit und Verlässlichkeit, seit jeher unsere Firmenphilosophie. Innovatives Denken und eine konsequente Serviceorientierung haben uns zu dem gemacht, was wir heute sind: Eine Kapitalanlagegesellschaft, deren oberstes Ziel es ist, für ihre Kunden Werte zu schaffen.

HANSAINVEST ist eine Tochter der SIGNAL IDUNA Gruppe.

Kontakt:

HANSAINVEST
 Hanseatische Investment-GmbH
 Kapstadtring 8
 22297 Hamburg
 Telefon: (0 40) 3 00 57 - 62 96
 Telefax: (0 40) 3 00 57 - 60 70
 E-Mail: service@hansainvest.de
 Internet: <https://www.hansainvest.com>

WICHTIGE HINWEISE

Quelle aller Daten, sofern nicht anders angegeben: HANSAINVEST.
Diese Informationen dienen Werbezwecken. Grundlage für den Kauf sind die jeweils gültigen Verkaufsunterlagen, die ausführliche Hinweise zu den einzelnen mit der Anlage verbundenen Risiken enthalten. Der Verkaufsprospekt und die wesentlichen Anlegerinformationen sind ausschließlich in deutscher Sprache in elektronischer Form unter www.hansainvest.com erhältlich. Auf Wunsch senden wir Ihnen Druckstücke kostenlos zu. Der Nettoinventarwert von Investmentfonds unterliegt in unterschiedlichem Maße Schwankungen und es gibt keine Garantie dafür, dass die Anlageziele erreicht werden.

Alle Wertentwicklungen gehen von einer Wiederanlage der Ausschüttungen und- sofern nicht anders angegeben - einem Anlagebetrag von 1.000,-- EUR aus. Sofern nicht anders ausgewiesen, handelt es sich um Bruttowertentwicklungen (Berechnung nach der BVI-Methode).

Nettowertentwicklung: Neben sämtlichen im Fonds anfallenden Kosten wird auch der jeweilige Ausgabeaufschlag berücksichtigt, der zu Beginn des hier dargestellten Wertentwicklungszeitraumes vom Anleger zu zahlen ist sowie ein ggfs. anfallender Rücknahmeabschlag (s. "Fondsprofil"). Eine eventuell anfallende, die Wertentwicklung mindernde Depotgebühr bleibt außer Betracht.

Bruttowertentwicklung: Entspricht der Nettowertentwicklung, berücksichtigt aber keinen Ausgabeaufschlag und keinen ggfs anfallenden Rücknahmeabschlag.

Beim Sparplan werden die monatlichen Einzahlungen zum Ausgabepreis angelegt.

Das Gesamtfondsvermögen bezieht sich auf das Fondsvermögen aller zum Fonds zugehörigen Anteilklassen. Dabei wird das Gesamtfondsvermögen in der Währung der Anteilsklasse ausgewiesen, die als erstes aufgelegt wurde.

Die angegebenen Laufenden Kosten (Gesamtkostenquote) fielen im letzten Geschäftsjahr des Sondervermögens an.

Die Gesamtkostenquote umfasst sämtliche im vorangegangenen Geschäftsjahr auf Ebene des Sondervermögens und auf Ebene der vom Sondervermögen gehaltenen Investmentanteile ("Zielfonds") angefallenen Kosten und Zahlungen (ohne Transaktionskosten). Die anfallenden Kosten können von Jahr zu Jahr schwanken und verringern die Ertragschancen des Anlegers.

Performancegebühr p.a. 10 % der positiven Wertentwicklung, max.

Höchstsatz: 10 % mit High-Water-Mark (HWM)

Im letzten Geschäftsjahr wurden 1,28% Erfolgsvergütung berechnet.

Die in den gegebenenfalls dargestellten Anlagestrukturen oder Vermögensaufteilungen angegebenen Prozentwerte beziehen sich generell auf das gesamte Fondsvermögen. Für die Darstellung einzelner Strukturen wird jeweils nur eine Teilmenge der Vermögensarten als Basis verwendet (z.B. bei Branchen nur der Aktienanteil), so dass in der Summe nicht zwingend 100% erreicht werden.

Die Darstellung der TOP Wertpapiere (sofern angezeigt) erfolgt für maximal 60% des Fondsvermögens.

Bei den dargestellten Werten handelt es sich um gerundete Werte, so dass die Summe der Werte von 100 % abweichen kann.

Dieses Dokument und die in ihm enthaltenen Informationen richten sich nicht an US-Personen und dürfen nicht in den USA verbreitet werden.