

FONDSPORTRAIT

Das Anlageziel des Investmentfonds ist, einen positiven Wertzuwachs zu erzielen.

Um dies zu erreichen investiert der Fonds weltweit in Aktien aussichtsreicher Branchen und Unternehmen. Der Fonds wird aktiv gemanagt (Stock Picking) ohne sich hierbei an einem Index zu orientieren. Das Fondsmanagement trifft seine Entscheidung diskretionär auf Basis eines fundamentalen Bottom-up-Investmentansatzes. Den Kern des Sondervermögens bilden internationale Standardwerte, die nach Ansicht des Fondsmanagements solide Fundamentaldaten, hohe Ertragsstärke, eine starke Marktstellung und eine nachhaltige Dividendenfähigkeit aufweisen. Es wird angestrebt, dem Portfolio zur Diversifizierung verzinsliche Wertpapiere (auch Zertifikate) und Investmentvermögen (insbesondere Exchange Traded Funds) beizumischen.

TOP WERTPAPIERE

Amazon.com Inc. Registered Shares DL -,01	5,46 %
Nextera Energy Inc. Registered Shares DL -,01	5,43 %
Microsoft Corp. Registered Shares DL-,00000625	5,36 %
Danaher Corp. Registered Shares DL -,01	4,89 %
Adobe Systems Inc. Registered Shares o.N.	4,89 %
Apple Inc. Registered Shares o.N.	4,74 %
MasterCard Inc. Registered Shares A DL -,0001	4,65 %
NIKE Inc. Registered Shares Class B o.N.	4,61 %
Sartorius AG Vorzugsaktien o.St. o.N.	4,43 %
Tencent Holdings Ltd. Reg. Shares HD -,00002	3,61 %

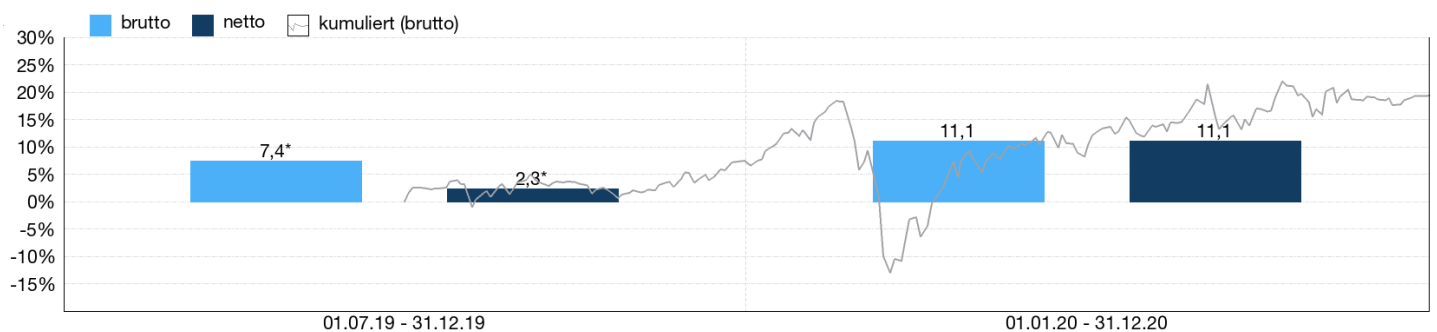
VERMÖGENSAUFTEILUNG INKL. DERIVATE

Aktien	90,5 %
Kasse	9,1 %
Zertifikate	0,4 %

KENNZAHLEN

offene Fremdwährungsquote	83,92 %
VaR	11,44%

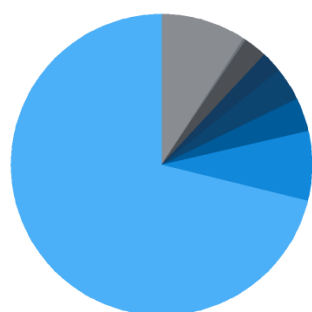
WERTENTWICKLUNG IN DER VERGANGENHEIT IN %



Die Wertentwicklung in der Vergangenheit ist kein verlässlicher Indikator für die künftige Wertentwicklung. Alle Wertentwicklungen gehen von einer Wiederanlage der Ausschüttungen und einem Anlagebetrag von 1.000 EUR aus und umfassen jeweils zwölf Monate. Die mit einem * gekennzeichneten Werte beziehen sich auf einen kürzeren Zeitraum (seit Auflegung). Nettowertentwicklung: Neben sämtlichen im Fonds anfallenden Kosten wird auch der jeweilige Ausgabeaufschlag von 5,00% des Anlagebetrages (=

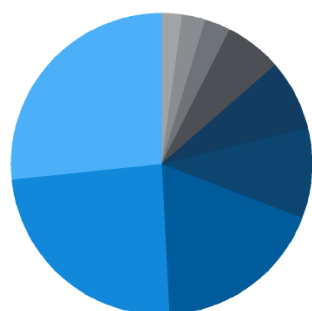
47,62 EUR) berücksichtigt. Dieser wird zu Beginn des dargestellten Wertentwicklungszeitraumes vom Anlagebetrag abgezogen. Der Rücknahmeabschlag, sofern ein solcher erhoben wird, wird bei der Rückgabe der Fondsanteile abgezogen. Eine eventuell anfallende, die Wertentwicklung mindernde Depotgebühr bleibt außer Betracht. Bruttowertentwicklung: Entspricht der Nettowertentwicklung, berücksichtigt aber keinen Ausgabeaufschlag.

ANLAGESTRUKTUR NACH LÄNDERN



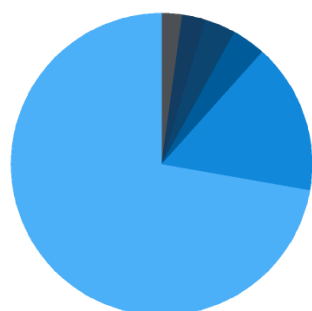
USA	71,2 %
Deutschland	7,5 %
Kaimaninseln	3,6 %
Dänemark	3,4 %
Norwegen	2,5 %
Schweiz	2,2 %
Frankreich	0,5 %
Sonstige	9,1 %

ANLAGESTRUKTUR NACH BRANCHEN



Gesundheit / Pharma	24,0 %
Technologie	22,1 %
Nicht-Basis-Konsumgüter	16,5 %
Industrie	8,7 %
Basis-Konsumgüter	6,9 %
Versorger	5,4 %
Finanzen / Versicherungen	2,6 %
Immobilien	2,2 %
Grundstoffe	2,1 %

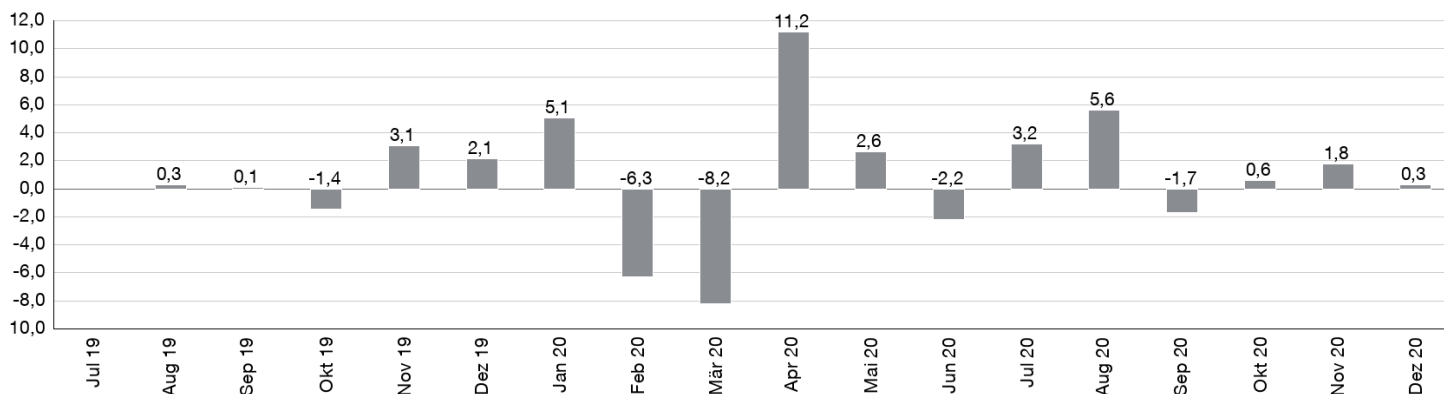
ANLAGESTRUKTUR NACH WÄHRUNGEN



US-Dollar	72,2 %
Euro	16,1 %
Hongkong-Dollar	3,6 %
Dänische Krone	3,4 %
Norwegische Krone	2,5 %
Schweizer Franken	2,2 %
Britisches Pfund	0,0 %

MONATLICHE WERTENTWICKLUNG IN DER VERGANGENHEIT IN %

Jahr	Jan	Feb	Mrz	Apr	Mai	Jun	Jul	Aug	Sep	Okt	Nov	Dez	Wertentwicklung KJ in %
2019								0,27	0,12	-1,43	3,06	2,13	7,42
2020	5,08	-6,31	-8,19	11,20	2,65	-2,20	3,23	5,61	-1,73	0,60	1,80	0,30	11,06



FONDSPROFIL

Fondsname	ENRAK Wachstum und Dividende global
Anteilscheinklasse	FV
ISIN / WKN	DE000A2PE1M3 / A2PE1M
Auflegungsdatum	01.07.2019
Gesamtfondsvermögen	102,83 Mio. EUR
Fondswährung	EUR
Ausgabeaufschlag	5,00 %
Rücknahmeabschlag	0,00 %
Geschäftsjahresende	30. September
Ertragsverwendung	Ausschüttung
TER (= Laufende Kosten)	1,67 %
davon Verwaltungsvergütung	1,55 % p.a.
davon Verwahrstellenvergütung	0,05 % p.a.
Erfolgsabhängige Vergütung	ja (vgl. "Wichtige Hinweise")
VL-fähig	nein
Sparplanfähig	nein
Einzelanlagefähig	ja
Vertriebszulassung	DE

KOMMENTAR DES FONDSMANAGERS



Fondsmanager R. Kieckebusch & M. Georgi
Verantwortlich seit 01.07.2019

Unser Fonds schloss den Monat Dezember mit einer positiven Monatsrendite von 0,30%. Die Rendite für das Jahr 2020 beträgt somit 11,06%.

Im Berichtszeitraum haben wir keine Transaktionen vorgenommen.

Zu den Gesellschaften mit den größten positiven Ergebnisbeiträgen gehörten neben den Aktien von Apple Inc. (0,56% Ergebnisbeitrag), die Titel von PayPal Holdings Inc (0,19%). Den größten negativen Performance-Beitrag lieferten die Aktien von Tencent Holdings Ltd. (-0,47%). Die Einzelaktienquote lag per Ende Dezember bei 90,52%.

Der Fonds weist zum Monatsende eine Liquidität von 9,16% aus.

Die dominierenden Währungen in unserem Portfolio waren der USD mit 74,19% und der EUR mit 13,51%.

Für Schwung an den Märkten sorgten einmal mehr die Zentralbanken, die ihre Bereitschaft auf weiterhin niedrige Zinsen unterstrichen haben. Der künftige US-Präsident Joe Biden strebt ein neues billionenschweres Konjunkturpaket an. Der negative Realzins begünstigt die weitere Entwicklung an den Aktienmärkten. Wir gehen in den kommenden Monaten angesichts der Nachrichtenlage bezüglich der Infektionszahlen und Einschränkungen des öffentlichen Lebens von volatileren Kursverläufen aus.

31.12.2020

PORTRAIT FONDSMANAGER

Die KIRIX Vermögensverwaltung AG ist ein unabhängiger Vermögensverwalter mit Sitz in Kassel und Filialen in Bad Wildungen und Göttingen. Seit der Geschäftsaufnahme im Jahr 2000 ist Unternehmensgründer Rolf Kieckebusch auch als Vorstand tätig. Ebenfalls im Vorstand sind derzeit Jochen Prawitt und Michael Georgi. Die konservative Investmentpolitik der Vermögensverwaltung findet sich auch in der Unternehmensphilosophie wieder. Langfristiges Denken und gesundes Wachstum stehen im Vordergrund. Das verwaltete Gesamtvermögen liegt bei mehr als 400 Millionen Euro. Auch komplexe Lösungen in Vermögensfragen im Verbund mit assoziierten Steuerberatern, Wirtschaftsprüfern und Rechtsanwälten gehören zum Angebot.

WERTENTWICKLUNG IN DER VERGANGENHEIT IN %

	kumuliert	p.a.
laufendes Jahr	11,06 %	
1 Monat	0,30 %	
3 Monate	2,72 %	
6 Monate	10,06 %	
1 Jahr	11,06 %	11,06 %
3 Jahre		
5 Jahre		
10 Jahre		
Seit Auflegung	19,30 %	12,53 %

KONTAKTDATEN FONDSMANAGER

Rolf Kieckebusch und Michael Georgi
 Kirix Vermögensverwaltung AG
 Kirchstraße 6
 34131 Kassel
 Internet: [http:// www.kirix.de](http://www.kirix.de)

KONTAKTDATEN VERTRIEBSPARTNER

Kirix Vermögensverwaltung AG
 Kirchstraße 6
 34131 Kassel
 Telefon: +49 (0) 561 310 96 0
 Telefax: +49 (0) 561 31096 10
 Internet: [http:// www.kirix.de](http://www.kirix.de)
 Email: info@Kirix.de

HANSAINVEST

Welttoffen. Partnerschaftlich. Verlässlich.
An diesen Werten wollen wir uns messen lassen.

Als eines der ältesten Investment-Unternehmen in Deutschland prägen traditionelle hanseatische Prinzipien, wie Welttoffenheit, Vertrauenswürdigkeit und Verlässlichkeit, seit jeher unsere Firmenphilosophie. Innovatives Denken und eine konsequente Serviceorientierung haben uns zu dem gemacht, was wir heute sind: Eine Kapitalanlagegesellschaft, deren oberstes Ziel es ist, für ihre Kunden Werte zu schaffen.

HANSAINVEST ist eine Tochter der SIGNAL IDUNA Gruppe.

Kontakt:

HANSAINVEST
 Hanseatische Investment-GmbH
 Kapstadtring 8
 22297 Hamburg
 Telefon: (0 40) 3 00 57 - 62 96
 Telefax: (0 40) 3 00 57 - 60 70
 E-Mail: service@hansainvest.de
 Internet: <https://www.hansainvest.com>

WICHTIGE HINWEISE

Quelle aller Daten, sofern nicht anders angegeben: HANSAINVEST.
 Diese Informationen dienen Werbezwecken. Grundlage für den Kauf sind die jeweils gültigen Verkaufsunterlagen, die ausführliche Hinweise zu den einzelnen mit der Anlage verbundenen Risiken enthalten. Der Verkaufsprospekt und die wesentlichen Anlegerinformationen sind ausschließlich in deutscher Sprache in elektronischer Form unter www.hansainvest.com erhältlich. Auf Wunsch senden wir Ihnen Druckstücke kostenlos zu. Der Nettoinventarwert von Investmentfonds unterliegt in unterschiedlichem Maße Schwankungen und es gibt keine Garantie dafür, dass die Anlageziele erreicht werden.

Alle Wertentwicklungen gehen von einer Wiederanlage der Ausschüttungen und- sofern nicht anders angegeben - einem Anlagebetrag von 1.000,-- EUR aus. Sofern nicht anders ausgewiesen, handelt es sich um Bruttowertentwicklungen (Berechnung nach der BVI-Methode).
 Nettowertentwicklung: Neben sämtlichen im Fonds anfallenden Kosten wird auch der jeweilige Ausgabeaufschlag berücksichtigt, der zu Beginn des hier dargestellten Wertentwicklungszeitraumes vom Anleger zu zahlen ist sowie ein ggfs. anfallender Rücknahmeabschlag (s. "Fondsprofil"). Eine eventuell anfallende, die Wertentwicklung mindernde Depotgebühr bleibt außer Betracht.

Bruttowertentwicklung: Entspricht der Nettowertentwicklung, berücksichtigt aber keinen Ausgabeaufschlag und keinen ggfs anfallenden Rücknahmeabschlag.

Beim Sparplan werden die monatlichen Einzahlungen zum Ausgabepreis angelegt.

Das Gesamtfondsvermögen bezieht sich auf das Fondsvermögen aller zum Fonds zugehörigen Anteilsklassen. Dabei wird das Gesamtfondsvermögen in der Währung der Anteilsklasse ausgewiesen, die als erstes aufgelegt wurde.

Bei den angegebenen Laufenden Kosten (Gesamtkostenquote) handelt es sich um eine Kostenschätzung. Da der Fonds erst am 01.07.2019 aufgelegt wurde, ist eine Angabe der tatsächlichen Gesamtkostenquote nicht möglich. Die Gesamtkostenquote umfasst sämtliche im vorangegangenen Geschäftsjahr auf Ebene des Sondervermögens und auf Ebene der vom Sondervermögen gehaltenen Investmentanteile ("Zielfonds") angefallenen Kosten und Zahlungen (ohne Transaktionskosten). Die anfallenden Kosten können von Jahr zu Jahr schwanken und verringern die Ertragschancen des Anlegers.

Performancegebühr p.a.: 10 %, max. Höchstsatz: 10 %, fixe Hurdle-Rate: 10 % mit High-Water-Mark (HWM)

Im letzten Geschäftsjahr wurden 0,0% Erfolgsvergütung berechnet.

Die in den gegebenenfalls dargestellten Anlagestrukturen oder Vermögensaufteilungen angegebenen Prozentwerte beziehen sich generell auf das gesamte Fondsvermögen. Für die Darstellung einzelner Strukturen wird jeweils nur eine Teilmenge der Vermögensarten als Basis verwendet (z.B. bei Branchen nur der Aktienanteil), so dass in der Summe nicht zwingend 100% erreicht werden.

Die Darstellung der TOP Wertpapiere (sofern angezeigt) erfolgt für maximal 60% des Fondsvermögens.

Bei den dargestellten Werten handelt es sich um gerundete Werte, so dass die Summe der Werte von 100 % abweichen kann.

Dieses Dokument und die in ihm enthaltenen Informationen richten sich nicht an US-Personen und dürfen nicht in den USA verbreitet werden.