

Werbung

PORTRAIT FONDSMANAGER

Die Aramea Asset Management AG ist ein unabhängiger Asset Manager mit Sitz in Hamburg, gegründet im Januar 2008. Der Fokus der Gesellschaft liegt in der Vermögensberatung von Dritten sowie die Erbringung von Beratungsdienstleistungen gegenüber KVGern. Dienstleistungen in der Beratung, Produktentwicklung und Vertrieb gegenüber institutionellen Anlegern gehören genauso zum Angebot des Asset Managers wie die komplette Spanne an Portfoliomangement-Lösungen. Das Team besteht aus 18 erfahrenen Mitarbeitern, die seit Jahren verantwortungsvoll Publikums-, Spezialfonds und Vermögensverwaltungsmandate an den internationalen Kapitalmärkten managen. Das verwaltete Gesamtvermögen liegt bei rund 3,1 Milliarden Euro.

Haben Sie Fragen zu unserem Unternehmen oder zu unseren Produkten? Wir freuen uns auf Ihren Anruf oder Ihre Mail:

Aramea Asset Management AG

PORTRAIT FONDSMANAGER

Die Aramea Asset Management AG ist ein unabhängiger Asset Manager mit Sitz in Hamburg, gegründet im Januar 2008. Der Fokus der Gesellschaft liegt in der Vermögensberatung von Dritten sowie die Erbringung von Beratungsdienstleistungen gegenüber KVGern. Dienstleistungen in der Beratung, Produktentwicklung und Vertrieb gegenüber institutionellen Anlegern gehören genauso zum Angebot des Asset Managers wie die komplette Spanne an Portfoliomangement-Lösungen. Das Team besteht aus 18 erfahrenen Mitarbeitern, die seit Jahren verantwortungsvoll Publikums-, Spezialfonds und Vermögensverwaltungsmandate an den internationalen Kapitalmärkten managen. Das verwaltete Gesamtvermögen liegt bei rund 3,1 Milliarden Euro.

Haben Sie Fragen zu unserem Unternehmen oder zu unseren Produkten? Wir freuen uns auf Ihren Anruf oder Ihre Mail:

Aramea Asset Management AG

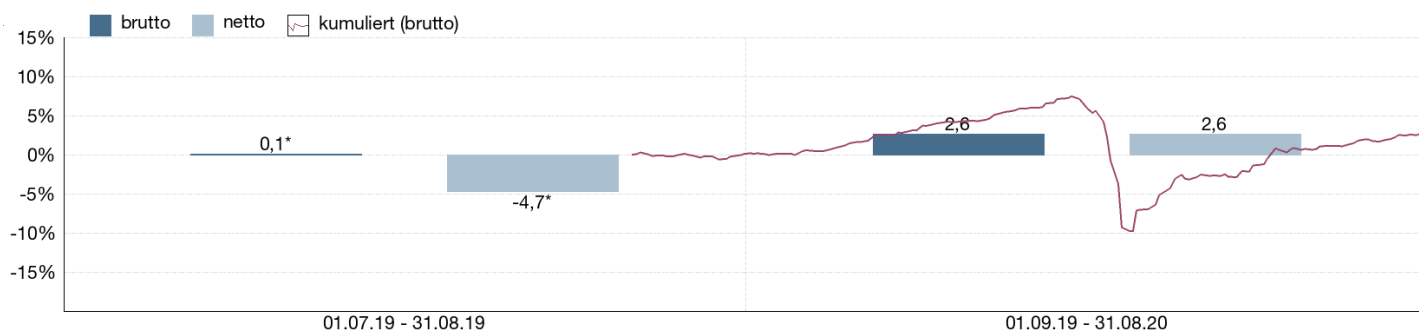
FONDSPROFIL

| | |
|-------------------------------|-------------------------------|
| Fondsname | Aramea Rendite Plus |
| Anteilscheinklasse | FV |
| ISIN | DE000A2PE1U6 |
| WKN | A2PE1U |
| Auflegungsdatum | 01.07.2019 |
| Gesamtfondsvermögen | 880,86 Mio. EUR |
| NAV | 102,68 EUR |
| Ausgabepreis | 107,81 EUR |
| Rücknahmepreis | 102,68 EUR |
| Fondswährung | EUR |
| Benchmark | 100% 3M EURIBOR |
| Ausgabeaufschlag | 5,00 % |
| Rücknahmeabschlag | 0,00 % |
| Geschäftsjahresende | 31. Juli |
| Ertragsverwendung | Ausschüttung |
| TER (= Laufende Kosten) | 1,36 % |
| davon Verwaltungsvergütung | 1,25 % p.a. |
| davon Verwahrstellenvergütung | 0,05 % p.a. |
| Erfolgsabhängige Vergütung | ja (vgl. "Wichtige Hinweise") |
| VL-fähig | nein |
| Sparplanfähig | ja (mind. 100,00 EUR) |
| Einzelanlagefähig | ja (mind. 100,00 EUR) |
| Vertriebszulassung | DE |

VERMÖGENSAUFTEILUNG

| | |
|------------------------|--------|
| Renten | 90,1 % |
| Kasse | 7,8 % |
| Aktien | 2,0 % |
| Devisentermingeschäfte | 0,1 % |

WERTENTWICKLUNG IN DER VERGANGENHEIT IN %



Die Wertentwicklung in der Vergangenheit ist kein verlässlicher Indikator für die künftige Wertentwicklung. Alle Wertentwicklungen gehen von einer Wiederanlage der Ausschüttungen und einem Anlagebetrag von 1.000 EUR aus und umfassen jeweils zwölf Monate. Die mit einem * gekennzeichneten Werte beziehen sich auf einen kürzeren Zeitraum (seit Auflegung). Nettowertentwicklung: Neben sämtlichen im Fonds anfallenden Kosten wird auch der jeweilige Ausgabeaufschlag von 5,00% des Anlagebetrages (=

47,62 EUR) berücksichtigt. Dieser wird zu Beginn des dargestellten Wertentwicklungszeitraumes vom Anlagebetrag abgezogen. Der Rücknahmeabschlag, sofern ein solcher erhoben wird, wird bei der Rückgabe der Fondsanteile abgezogen. Eine eventuell anfallende, die Wertentwicklung mindernde Depotgebühr bleibt außer Betracht. Bruttowertentwicklung: Entspricht der Nettowertentwicklung, berücksichtigt aber keinen Ausgabeaufschlag.

TOP WERTPAPIERE

| | |
|------------------------------------------------------|--------|
| Stichting AK Rabobank Cert. EO-FLR Certs 2014(Und.) | 1,63 % |
| Commerzbank AG Inh.Genußscheine 05/31.12.2020 | 1,63 % |
| Drägerwerk AG & Co. KGaA Genußscheine Ser.A EO 25,56 | 1,57 % |
| NatWest Group PLC DL-FLR Bonds 01(31/Und.) | 1,38 % |
| Drägerwerk AG & Co. KGaA Genußscheine Ser.D EO 25,56 | 1,33 % |
| BNP Paribas Fortis S.A. EO-FLR Conv.Nts 2007(Und.) | 1,26 % |
| La Mondiale EO-FLR Obl. 2014(25/Und.) | 1,25 % |
| SRLEV N.V. EO-FLR Bonds 2011(21/41) | 1,23 % |
| Aareal Bank AG Subord.-Nts. v.14(unb.)REGS | 1,21 % |
| ABN AMRO Bank N.V. EO-FLR Cap.Notes 2015(20/Und.) | 1,17 % |

WERTENTWICKLUNG IN DER VERGANGENHEIT IN %

| | kumuliert | p.a. |
|----------------|-----------|--------|
| laufendes Jahr | -1,56 % | |
| 1 Monat | 0,94 % | |
| 3 Monate | 4,09 % | |
| 6 Monate | -3,17 % | |
| 1 Jahr | 2,59 % | 2,59 % |
| 3 Jahre | | |
| 5 Jahre | | |
| 10 Jahre | | |
| Seit Auflegung | 2,68 % | 2,30 % |

VERMÖGENSENTWICKLUNG IN DER VERGANGENHEIT IN EUR UND %

Einzelanlage von 1.000 EUR

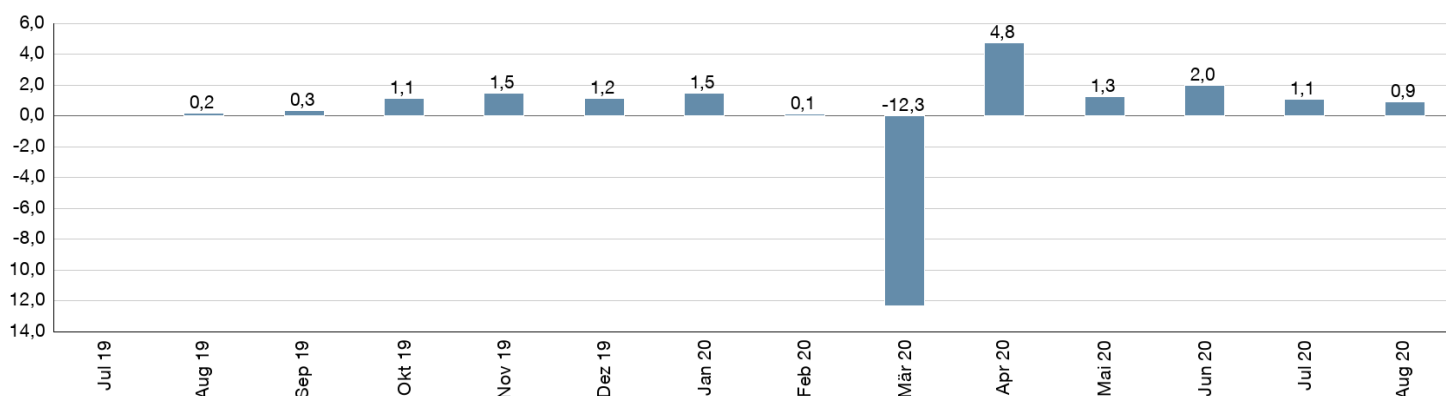
| | Euro | p.a. | kumuliert |
|----------------|------------|--------|-----------|
| 1 Jahr | 1.025,88 € | 2,59 % | 2,59 % |
| 3 Jahre | | | |
| 5 Jahre | | | |
| 10 Jahre | | | |
| Seit Auflegung | 1.026,80 € | 2,30 % | 2,68 % |

Sparplan von 100 EUR

| | Euro | p.a. |
|----------------|------------|--------|
| 1 Jahr | 1.120,37 € | 3,73 % |
| 3 Jahre | | |
| 5 Jahre | | |
| 10 Jahre | | |
| Seit Auflegung | 1.325,81 € | 3,42 % |

MONATLICHE WERTENTWICKLUNG IN DER VERGANGENHEIT IN %

| Jahr | Jan | Feb | Mrz | Apr | Mai | Jun | Jul | Aug | Sep | Okt | Nov | Dez | Wertentwicklung KJ in % |
|------|------|------|--------|------|------|------|------|------|------|------|------|------|-------------------------|
| 2019 | | | | | | | | 0,17 | 0,35 | 1,14 | 1,51 | 1,16 | 4,31 |
| 2020 | 1,51 | 0,14 | -12,31 | 4,75 | 1,27 | 2,01 | 1,08 | 0,94 | | | | | -1,56 |



KONTAKTDATEN FONDSMANAGER

Aramea Asset Management AG
 Kleine Johannisstr. 4
 20457 Hamburg
 Telefon: +49 (0)40 ̂ 866 488 0
 Telefax: +49 (0)40 ̂ 866 488 499
 Email: info@aramea-ag.de
 Internet: <http://www.aramea-ag.de>

KONTAKTDATEN VERTRIEBSPARTNER

Aramea Asset Management AG
 Kleine Johannisstr. 4
 20457 Hamburg
 Telefon: +49 (0)40 ̂ 866 488 0
 Telefax: +49 (0)40 ̂ 866 488 499
 Email: info@aramea-ag.de
 Internet: <http://www.aramea-ag.de>

WICHTIGE HINWEISE

Quelle aller Daten, sofern nicht anders angegeben: HANSAINVEST. Diese Informationen dienen Werbezwecken. Grundlage für den Kauf sind die jeweils gültigen Verkaufsunterlagen, die ausführliche Hinweise zu den einzelnen mit der Anlage verbundenen Risiken enthalten. Der Verkaufsprospekt und die wesentlichen Anlegerinformationen sind ausschließlich in deutscher Sprache in elektronischer Form unter www.hansainvest.com erhältlich. Auf Wunsch senden wir Ihnen Druckstücke kostenlos zu. Der Nettoinventarwert von Investmentfonds unterliegt in unterschiedlichem Maße Schwankungen und es gibt keine Garantie dafür, dass die Anlageziele erreicht werden.

Alle Wertentwicklungen gehen von einer Wiederanlage der Ausschüttungen und- sofern nicht anders angegeben - einem Anlagebetrag von 1.000,-- EUR aus. Sofern nicht anders ausgewiesen, handelt es sich um Bruttowertentwicklungen (Berechnung nach der BVI-Methode).

Nettowertentwicklung: Neben sämtlichen im Fonds anfallenden Kosten wird auch der jeweilige Ausgabeaufschlag berücksichtigt, der zu Beginn des hier dargestellten Wertentwicklungszeitraumes vom Anleger zu zahlen ist sowie ein ggfs. anfallender Rücknahmeabschlag (s. "Fondsprofil"). Eine eventuell anfallende, die Wertentwicklung mindernde Depotgebühr bleibt außer Betracht.

Bruttowertentwicklung: Entspricht der Nettowertentwicklung, berücksichtigt aber keinen Ausgabeaufschlag und keinen ggfs anfallenden Rücknahmeabschlag.

Beim Sparplan werden die monatlichen Einzahlungen zum Ausgabepreis angelegt.

Das Gesamtfondsvermögen bezieht sich auf das Fondsvermögen aller zum Fonds zugehörigen Anteilklassen. Dabei wird das Gesamtfondsvermögen in der Währung der Anteilklasse ausgewiesen, die als erstes aufgelegt wurde.

Bei den angegebenen Laufenden Kosten (Gesamtkostenquote) handelt es sich um eine Kostenschätzung. Da der Fonds erst am 01.07.2019 aufgelegt wurde, ist eine Angabe der tatsächlichen Gesamtkostenquote nicht möglich. Die Gesamtkostenquote umfasst sämtliche im vorangegangenen Geschäftsjahr auf Ebene des Sondervermögens und auf Ebene der vom Sondervermögen gehaltenen Investmentanteile ("Zielfonds") angefallenen Kosten und Zahlungen (ohne Transaktionskosten). Die anfallenden Kosten können von Jahr zu Jahr schwanken und verringern die Ertragschancen des Anlegers.

Performancegebühr p.a. 15 % der positiven Wertentwicklung über dem Referenzwert des 3-Monats-Euribor zzgl. 3 %, max. Höchstsatz: 10 % mit High-Water-Mark (HWM)

Die in den gegebenenfalls dargestellten Anlagestrukturen oder Vermögensaufteilungen angegebenen Prozentwerte beziehen sich generell auf das gesamte Fondsvermögen. Für die Darstellung einzelner Strukturen wird jeweils nur eine Teilmenge der Vermögensarten als Basis verwendet (z.B. bei Branchen nur der Aktienanteil), so dass in der Summe nicht zwingend 100% erreicht werden.

Die Darstellung der TOP Wertpapiere (sofern angezeigt) erfolgt für maximal 60% des Fondsvermögens.

Bei den dargestellten Werten handelt es sich um gerundete Werte, so dass die Summe der Werte von 100 % abweichen kann.

Dieses Dokument und die in ihm enthaltenen Informationen richten sich nicht an US-Personen und dürfen nicht in den USA verbreitet werden.

HANSAINVEST

Weltoffen. Partnerschaftlich. Verlässlich.
An diesen Werten wollen wir uns messen lassen.

Als eines der ältesten Investment-Unternehmen in Deutschland prägen traditionelle hanseatische Prinzipien, wie Weltoffenheit, Vertrauenswürdigkeit und Verlässlichkeit, seit jeher unsere Firmenphilosophie. Innovatives Denken und eine konsequente Serviceorientierung haben uns zu dem gemacht, was wir heute sind: Eine Kapitalanlagegesellschaft, deren oberstes Ziel es ist, für ihre Kunden Werte zu schaffen.

HANSAINVEST ist eine Tochter der SIGNAL IDUNA Gruppe.

Kontakt:

HANSAINVEST
Hanseatische Investment-GmbH
Kapstadtring 8
22297 Hamburg
Telefon: (0 40) 3 00 57 - 62 96
Telefax: (0 40) 3 00 57 - 60 70
E-Mail: service@hansainvest.de
Internet: <https://www.hansainvest.com>