

## Werbung

## FONDSPORTRAIT

Der Fonds **proud@work** investiert in nationale und internationale Aktien und Anleihen von Unternehmen, deren Mitarbeiter stolz darauf sind, in dem Unternehmen beschäftigt zu sein. Dieser Stolz wird im Wesentlichen durch das Unternehmen Great Place to Work® ermittelt. Great Place to Work® ist ein international tätiges Forschungs- und Beratungsinstitut, das Unternehmen mit Standorten in 57 Ländern Unternehmen bei der Entwicklung einer attraktiven Arbeitsplatz-, Vertrauens- und Unternehmenskultur unterstützt. Neben der Klassifizierung durch Great Place to Work® können auch ergänzende und abweichende Analysen und Klassifizierungen vorgenommen werden. Eine quantitative und qualitative Untersuchung von Unternehmen, die ihre Mitarbeiter besser behandeln, so dass die Mitarbeiter stolz darauf sind, dort tätig zu sein, hat eindeutig ergeben, dass diese Unternehmen langfristig erfolgreicher sind - gerade gemessen an ihrer Kursentwicklung.

Die grundsätzliche Vorbedingung zur Aufnahme von Wertpapieren dieser Unternehmen in den Fonds ist selbstverständlich eine umfassende Fundamental-Analyse zum Geschäftsmodell des Unternehmens und zu seinen Finanzdaten.

## TOP WERTPAPIERE

PUMA SE Inhaber-Aktien o.N.	2,79 %
Sanofi S.A. Actions Port. EO 2	2,66 %
NVIDIA Corp. Registered Shares DL-,001	2,57 %
Microsoft Corp. Registered Shares DL-,00000625	2,56 %
Alphabet Inc. Reg. Shs Cl. A DL-,001	2,53 %
Apple Inc. Registered Shares o.N.	2,34 %
Amazon.com Inc. Registered Shares DL -,01	2,31 %
MasterCard Inc. Registered Shares A DL -,0001	2,27 %
Zur Rose Group AG Namens-Aktien SF 5,75	2,22 %
Linde PLC Registered Shares EO 0,001	2,19 %

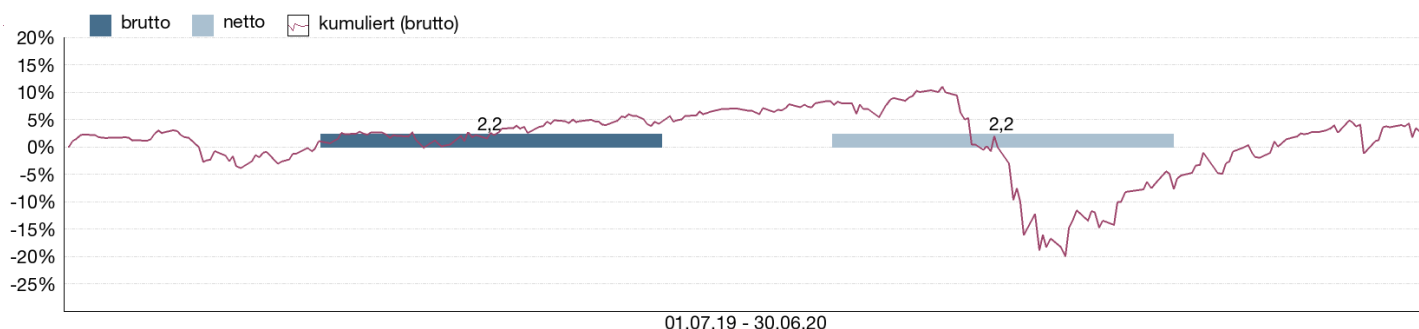
## FONDSPROFIL

Fondsname	proud@work
Anteilscheinklasse	- FV
ISIN	DE000A2PE1V4
WKN	A2PE1V
Auflegungsdatum	01.07.2019
Gesamtfondsvermögen	10,33 Mio. EUR
NAV	102,23 EUR
Ausgabepreis	102,23 EUR
Rücknahmepreis	102,23 EUR
Fondswährung	EUR
Ausgabeaufschlag	0,00 %
Rücknahmeabschlag	0,00 %
Geschäftsjahresende	31. Dezember
Ertragsverwendung	Ausschüttung
TER (= Laufende Kosten)	0,00 %
davon Verwaltungsvergütung	0,00 % p.a.
davon Verwahrstellenvergütung	0,00 % p.a.
Erfolgsabhängige Vergütung	ja (vgl. "Wichtige Hinweise")
VL-fähig	nein
Sparplanfähig	nein
Einzelanlagefähig	ja (mind. 100,00 EUR)
Vertriebszulassung	DE

## VERMÖGENSAUFTEILUNG INKL. DERIVATE

Aktien		98,9 %
Kasse		1,1 %

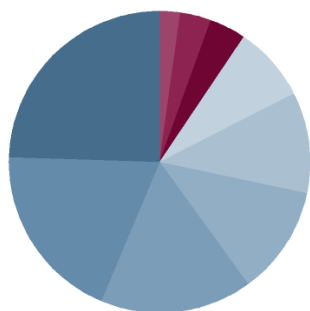
## WERTENTWICKLUNG IN DER VERGANGENHEIT IN %



Die Wertentwicklung in der Vergangenheit ist kein verlässlicher Indikator für die künftige Wertentwicklung. Alle Wertentwicklungen gehen von einer Wiederanlage der Ausschüttungen und einem Anlagebetrag von 1.000 EUR aus und umfassen jeweils zwölf Monate. Nettowertentwicklung: Neben sämtlichen im Fonds anfallenden Kosten wird auch der jeweilige Ausgabeaufschlag berücksichtigt. Dieser wird zu Beginn des dargestellten

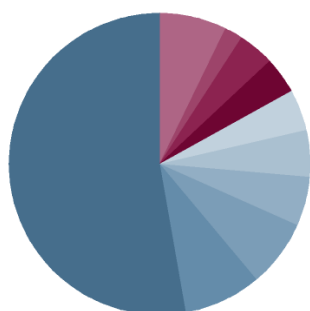
Wertentwicklungszeitraumes vom Anlagebetrag abgezogen. Der Rücknahmeabschlag, sofern ein solcher erhoben wird, wird bei der Rückgabe der Fondsanteile abgezogen. Eine eventuell anfallende, die Wertentwicklung mindernde Depotgebühr bleibt außer Betracht. Bruttowertentwicklung: Entspricht der Nettowertentwicklung, berücksichtigt aber keinen Ausgabeaufschlag.

### ANLAGESTRUKTUR NACH BRANCHEN



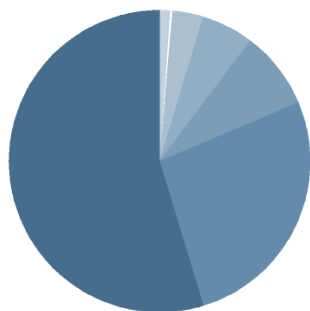
Technologie	24,1 %
Nicht-Basis-Konsumgüter	18,9 %
Industrie	16,3 %
Finanzen / Versicherungen	11,7 %
Gesundheit / Pharma	10,5 %
Basis-Konsumgüter	8,2 %
Telekommunikation	3,8 %
Erdöl und Erdgas	3,3 %
Grundstoffe	2,2 %

### ANLAGESTRUKTUR NACH LÄNDERN



USA	52,8 %
Japan	8,3 %
Frankreich	7,1 %
Schweiz	5,5 %
Niederlande	4,9 %
Deutschland	4,5 %
Irland	4,0 %
Großbritannien	3,7 %
Belgien	2,0 %
Sonstige	7,2 %

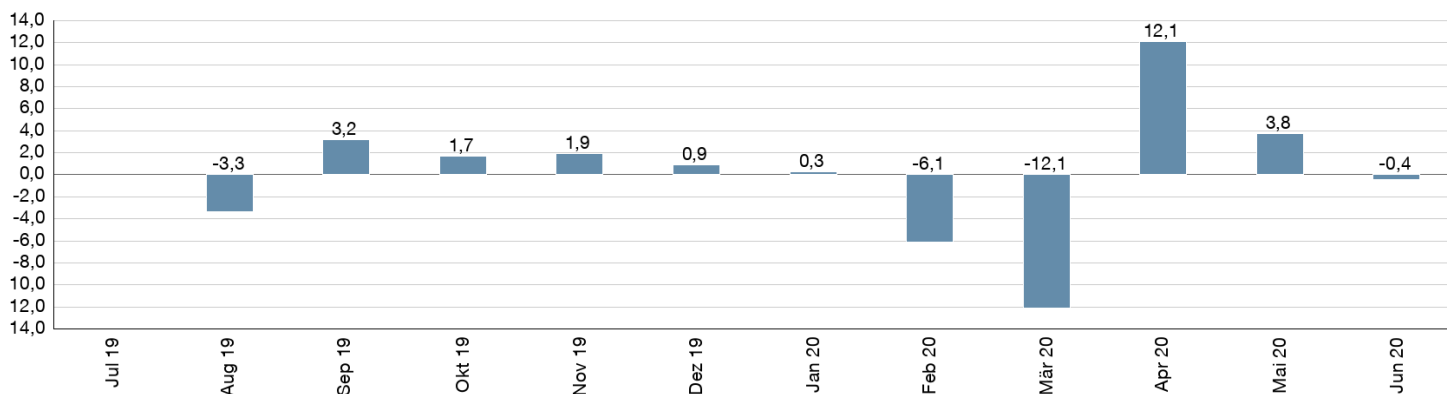
### ANLAGESTRUKTUR NACH WÄHRUNGEN INKL. DERIVATE



US-Dollar	54,7 %
Euro	26,8 %
Japanischer Yen	8,3 %
Schweizer Franken	5,5 %
Britisches Pfund	3,7 %
Schwedische Krone	1,1 %

## MONATLICHE WERTENTWICKLUNG IN DER VERGANGENHEIT IN %

Jahr	Jan	Feb	Mrz	Apr	Mai	Jun	Jul	Aug	Sep	Okt	Nov	Dez	Wertentwicklung KJ in %
2019								-3,33	3,19	1,71	1,92	0,94	6,58
2020	0,28	-6,10	-12,13	12,14	3,78	-0,40							-4,08



## WERTENTWICKLUNG IN DER VERGANGENHEIT IN %

	kumuliert	p.a.
laufendes Jahr	-4,08 %	
1 Monat	-0,40 %	
3 Monate	15,92 %	
6 Monate	-4,08 %	
1 Jahr		
3 Jahre		
5 Jahre		
10 Jahre		
Seit Auflegung	2,23 %	2,24 %

## KENNZAHLEN

offene Fremdwährungsquote	73,24 %
---------------------------	---------

## PORTRAIT FONDSMANAGER

Die Aramea Asset Management AG ist ein unabhängiger Asset Manager mit Sitz in Hamburg, gegründet im Januar 2008. Der Fokus der Gesellschaft liegt in der Vermögensberatung von Dritten sowie die Erbringung von Beratungsdienstleistungen gegenüber KVGern. Dienstleistungen in der Beratung, Produktentwicklung und Vertrieb gegenüber institutionellen Anlegern gehören genauso zum Angebot des Asset Managers wie die komplette Spanne an Portfoliomanagement-Lösungen. Das Team besteht aus 18 erfahrenen Mitarbeitern, die seit Jahren verantwortungsvoll Publikums-, Spezialfonds und Vermögensverwaltungsmandate an den internationalen Kapitalmärkten managen. Das verwaltete Gesamtvermögen liegt bei rund 3,1 Milliarden Euro.

Haben Sie Fragen zu unserem Unternehmen oder zu unseren Produkten?

Wir freuen uns auf Ihren Anruf oder Ihre Mail:

Aramea Asset Management AG

Telefon: +49 (0)40 – 866 488-0

E-Mail: info@aramea-ag.de

## ANLAGESTRUKTUR NACH INDEXSTRUKTUR

S&P 500 Index	43,20 %
STXE 600 Index (Price) (EUR)	9,00 %
STXE 50 Index (Price) (EUR)	7,58 %
Tokyo Stock Price (TOPIX) Index	5,13 %
sonstige USA	3,80 %
MDAX Index	2,79 %
DAX Performance-Index	1,69 %
sonstige Börsen	1,24 %

## KONTAKTDATEN FONDSMANAGER

Aramea Asset Management AG  
 Kleine Johannisstr. 4  
 20457 Hamburg  
 Telefon: +49 (0)40 866 488 0  
 Telefax: +49 (0)40 866 488 499  
 Email: [info@aramea-ag.de](mailto:info@aramea-ag.de)  
 Internet: <http://www.aramea-ag.de>

## KONTAKT INITIATOR

proud@work Initiative  
 Turmweg 17  
 20148 Hamburg  
 E-Mail: [mail@proudwork-aktienfonds.net](mailto:mail@proudwork-aktienfonds.net)  
 Internet: <http://www.proudwork-aktienfonds.net>

## HANSAINVEST

**Weltoffen. Partnerschaftlich. Verlässlich.**  
**An diesen Werten wollen wir uns messen lassen.**

Als eines der ältesten Investment-Unternehmen in Deutschland prägen traditionelle hanseatische Prinzipien, wie Weltoffenheit, Vertrauenswürdigkeit und Verlässlichkeit, seit jeher unsere Firmenphilosophie. Innovatives Denken und eine konsequente Serviceorientierung haben uns zu dem gemacht, was wir heute sind: Eine Kapitalanlagegesellschaft, deren oberstes Ziel es ist, für ihre Kunden Werte zu schaffen.

HANSAINVEST ist eine Tochter der SIGNAL IDUNA Gruppe.

### Kontakt:

HANSAINVEST  
 Hanseatische Investment-GmbH  
 Kapstadtring 8  
 22297 Hamburg  
 Telefon: (0 40) 3 00 57 - 62 96  
 Telefax: (0 40) 3 00 57 - 60 70  
 E-Mail: [service@hansainvest.de](mailto:service@hansainvest.de)  
 Internet: <http://www.hansainvest.com>

## WICHTIGE HINWEISE

Quelle aller Daten, sofern nicht anders angegeben: HANSAINVEST. Diese Informationen dienen Werbezwecken. Grundlage für den Kauf sind die jeweils gültigen Verkaufsunterlagen, die ausführliche Hinweise zu den einzelnen mit der Anlage verbundenen Risiken enthalten. Der Verkaufsprospekt und die wesentlichen Anlegerinformationen sind ausschließlich in deutscher Sprache in elektronischer Form unter [www.hansainvest.com](http://www.hansainvest.com) erhältlich. Auf Wunsch senden wir Ihnen Druckstücke kostenlos zu. Der Nettoinventarwert von Investmentfonds unterliegt in unterschiedlichem Maße Schwankungen und es gibt keine Garantie dafür, dass die Anlageziele erreicht werden.

Alle Wertentwicklungen gehen von einer Wiederanlage der Ausschüttungen und - sofern nicht anders angegeben - einem Anlagebetrag von 1.000,-- EUR aus. Sofern nicht anders ausgewiesen, handelt es sich um Bruttowertentwicklungen (Berechnung nach der BVI-Methode). Nettowertentwicklung: Neben sämtlichen im Fonds anfallenden Kosten wird auch der jeweilige Ausgabeaufschlag berücksichtigt, der zu Beginn des hier dargestellten Wertentwicklungszeitraumes vom Anleger zu zahlen ist sowie ein ggfs. anfallender Rücknahmeabschlag (s. "Fondsprofil"). Eine eventuell anfallende, die Wertentwicklung mindernde Depotgebühr bleibt außer Betracht.

Bruttowertentwicklung: Entspricht der Nettowertentwicklung, berücksichtigt aber keinen Ausgabeaufschlag und keinen ggfs anfallenden Rücknahmeabschlag.

Beim Sparplan werden die monatlichen Einzahlungen zum Ausgabepreis angelegt.

Das Gesamtfondsvermögen bezieht sich auf das Fondsvermögen aller zum Fonds zugehörigen Anteilsklassen. Dabei wird das Gesamtfondsvermögen in der Währung der Anteilsklasse ausgewiesen, die als erstes aufgelegt wurde.

Bei den angegebenen Laufenden Kosten (Gesamtkostenquote) handelt es sich um eine Kostenschätzung. Da der Fonds erst am 01.07.2019 aufgelegt wurde, ist eine Angabe der tatsächlichen Gesamtkostenquote nicht möglich. Die Gesamtkostenquote umfasst sämtliche im vorangegangenen Geschäftsjahr auf Ebene des Sondervermögens und auf Ebene der vom Sondervermögen gehaltenen Investmentanteile ("Zielfonds") angefallenen Kosten und Zahlungen (ohne Transaktionskosten). Die anfallenden Kosten können von Jahr zu Jahr schwanken und verringern die Ertragschancen des Anlegers.

Performancegebühr p.a. 50 %, max. Höchstsatz: 50 %, fixe Hurdle-Rate: 3 % mit High-Water-Mark (HWM)

Die in den gegebenenfalls dargestellten Anlagestrukturen oder Vermögensaufteilungen angegebenen Prozentwerte beziehen sich generell auf das gesamte Fondsvermögen. Für die Darstellung einzelner Strukturen wird jeweils nur eine Teilmenge der Vermögensarten als Basis verwendet (z.B. bei Branchen nur der Aktienanteil), so dass in der Summe nicht zwingend 100% erreicht werden.

Die Darstellung der TOP Wertpapiere (sofern angezeigt) erfolgt für maximal 60% des Fondsvermögens.

Bei den dargestellten Werten handelt es sich um gerundete Werte, so dass die Summe der Werte von 100 % abweichen kann.

Dieses Dokument und die in ihm enthaltenen Informationen richten sich nicht an US-Personen und dürfen nicht in den USA verbreitet werden.