

## Werbung

## FONDSPORTRAIT

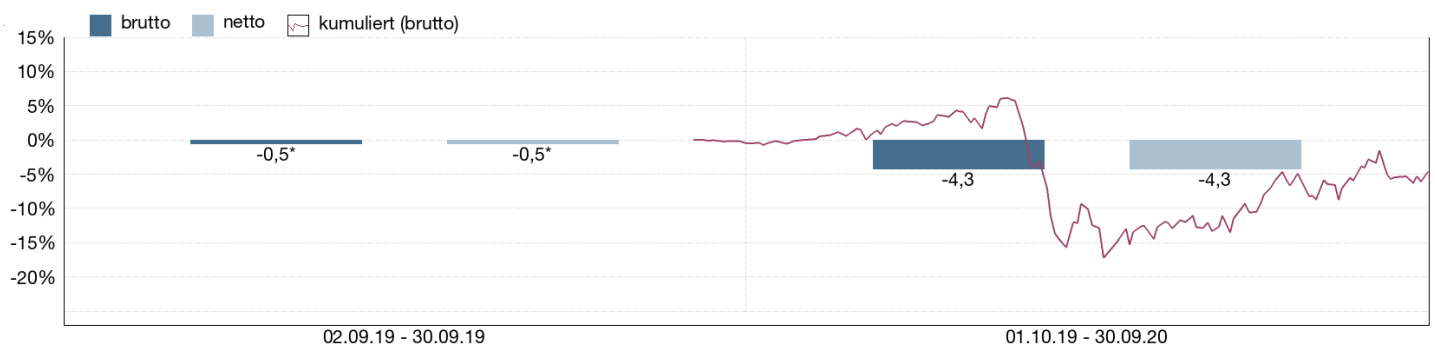
Der OSPI-Investorenfonds verfolgt das Ziel, eine positive jährliche Rendite zu erwirtschaften. Um dies zu erreichen, wird eine Multi-Asset-Strategie verfolgt. Dem OSPI-Investorenfonds liegt ein Portfolio von Aktien zugrunde. Durch die Ausschüttung von Dividenden soll ein Grundertrag erzielt werden. Zusätzlich können im Rahmen der Optionsstrategie Optionen auf Aktien, Aktienindizes, Indizes auf verzinsliche Wertpapiere, Finanzterminkontrakte, Währungen sowie ETFs ge- und verkauft werden. Auf Basis eines mathematischen, wahrscheinlichkeitsbasierten Handelssystems wird die Auswahl der zu handelnden Optionen getroffen. Ein systematischer Verkauf soll dazu führen, stetige Prämieinnahmen zu erzielen.

Wir bedanken uns an dieser Stelle ausdrücklich bei den Investoren welche sich in den letzten Wochen am Fonds beteiligt haben und auch für das Vertrauen, welches uns von Seiten der Investoren der ersten Stunde entgegen gebracht wird.

## FONDSPROFIL

Fondsname	OSPI-Investorenfonds
Anteilscheinklasse	-R-
ISIN / WKN	DE000A2PF0V5 / A2PF0V
Auflegungsdatum	02.09.2019
Gesamtfondsvermögen	0,81 Mio. EUR
Fondswährung	EUR
Ausgabeaufschlag	0,00 %
Rücknahmeabschlag	0,00 %
Geschäftsjahresende	31. August
Ertragsverwendung	Ausschüttung
TER (= Laufende Kosten)	1,50 %
davon Verwaltungsvergütung	1,18 % p.a.
davon Verwahrstellenvergütung	0,05 % p.a.
Erfolgsabhängige Vergütung	ja (vgl. "Wichtige Hinweise")
VL-fähig	nein
Sparplanfähig	ja
Einzelanlagefähig	ja
Vertriebszulassung	DE

## WERTENTWICKLUNG IN DER VERGANGENHEIT IN %



Die Wertentwicklung in der Vergangenheit ist kein verlässlicher Indikator für die künftige Wertentwicklung. Alle Wertentwicklungen gehen von einer Wiederanlage der Ausschüttungen und einem Anlagebetrag von 1.000 EUR aus und umfassen jeweils zwölf Monate. Die mit einem \* gekennzeichneten Werte beziehen sich auf einen kürzeren Zeitraum (seit Auflegung). Nettowertentwicklung: Neben sämtlichen im Fonds anfallenden Kosten wird auch der jeweilige Ausgabeaufschlag berücksichtigt. Dieser wird zu Beginn

## KOMMENTAR DES FONDSMANAGERS



**Fondsmanager** Jens Rabe  
**Verantwortlich seit** 02.09.2019

Nach dem sehr rasanten Kursanstieg im Mai stiegen die Kurse auch im Juni weiter an, wobei sich so langsam eine Divergenz in der Wertentwicklung zeigt. Während Aktien, die dem Bereich Technologie zuzuordnen sind, mehrheitlich weiter ansteigen konnten und damit auch die Nasdaq beispielsweise zu neuen Allzeithochs führte, blieben Aktien aus dem Bereich Value deutlich zurück.

Dies zeigt sich unter anderem am Russell 2000 Index, welcher auf Monatsbasis nur leicht zulegen konnte. Die von der Coronakrise direkt betroffenen Aktien wie etwa Airlines oder Reiseveranstalter starteten hoffnungsvoll und die Anleger spekulierten hier auf eine schnelle Rückkehr zur Normalität, welche sich aber im Laufe des Monats schnell zer-schlug und die Aktien erneut deutlich fallen ließ. Wir sehen uns daher mit der Ausrichtung des Fonds hin zu Wertpapieren, welche durch die Krise eher profitieren bestätigt, was sich auch in einer positiven Wertentwicklung des OSPI Investorenfonds im Juni widerspiegelt.

Nach anfänglicher Schwäche konnte auch Gold erneut zulegen und notierte zum 30.06.2020 auf einem neuem Mehrjahreshoch. Gold in USD scheint jetzt Anlauf an die alten Allzeithochs aus dem Jahr 2011 zu nehmen und dies überraschenderweise ohne große Aufmerksamkeit der Medien. Dies wiederum dürfte sich bald ändern sobald tatsächlich ein neues Hoch erreicht wird. Wir halten an unserer Positionierung in Gold fest.

Aus unserem Portfolio, welches im Juni kaum Veränderungen erfuhr, konnten u.a. Apple, Amazon, ASML, Microsoft, Nvidia und Teladoc neue Allzeithochs erzielen.

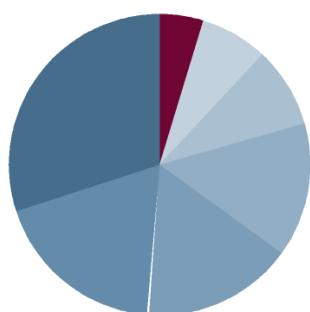
30.06.2020

## VERMÖGENSAUFTEILUNG

Aktien	58,9 %
Kasse	34,0 %
Fonds	3,9 %
Zertifikate	3,2 %

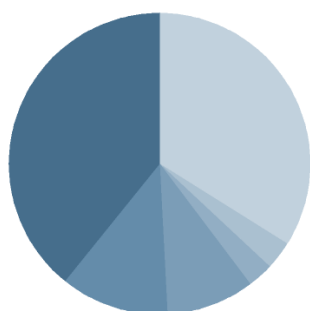
des dargestellten Wertentwicklungszeitraumes vom Anlagebetrag abgezogen. Der Rücknahmeabschlag, sofern ein solcher erhoben wird, wird bei der Rückgabe der Fondsanteile abgezogen. Eine eventuell anfallende, die Wertentwicklung mindernde Depotgebühr bleibt außer Betracht. Bruttowertentwicklung: Entspricht der Nettowertentwicklung, berücksichtigt aber keinen Ausgabeaufschlag.

ANLAGESTRUKTUR NACH BRANCHEN



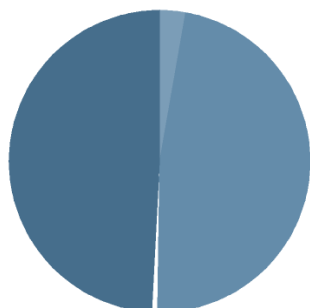
Technologie	17,7 %
Nicht-Basis-Konsumgüter	11,1 %
Grundstoffe	9,5 %
Gesundheit / Pharma	8,6 %
Versorger	5,1 %
Basis-Konsumgüter	4,2 %
Industrie	2,8 %

ANLAGESTRUKTUR NACH LÄNDERN



USA	39,2 %
Deutschland	11,6 %
Canada	9,5 %
Niederlande	3,0 %
Schweden	2,9 %
Sonstige	34,0 %

ANLAGESTRUKTUR NACH WÄHRUNGEN



US-Dollar	49,3 %
Euro	47,9 %
Schwedische Krone	2,9 %

## TOP WERTPAPIERE

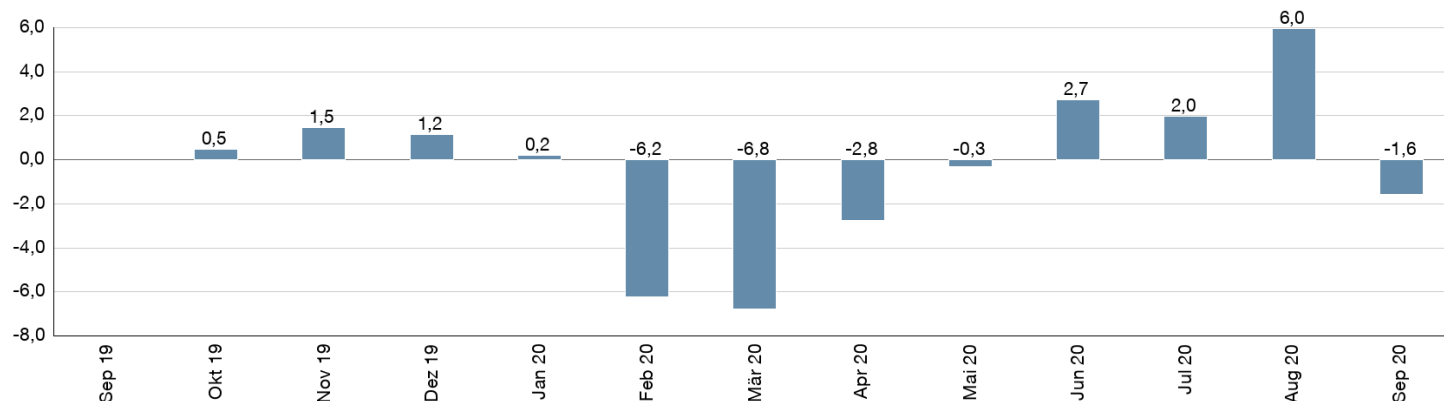
Barrick Gold Corp. Registered Shares o.N.	4,78 %
Franco-Nevada Corp. Registered Shares o.N.	4,72 %
Amgen Inc. Registered Shares DL -,0001	3,94 %
Palad.A.M.I.AG TGV-Paladin One Inhaber-Anlageaktien	3,90 %
Microsoft Corp. Registered Shares DL-,00000625	3,83 %
Apple Inc. Registered Shares o.N.	3,62 %
Amazon.com Inc. Registered Shares DL -,01	3,32 %
Deut. Börse Commodities GmbH Xetra-Gold IHS 2007(09/Und)	3,21 %
ASML Holding N.V. Aandelen op naam EO -,09	2,96 %
Kroger Co., The Registered Shares DL 1	2,86 %

## WERTENTWICKLUNG IN DER VERGANGENHEIT IN %

	kumuliert	p.a.
laufendes Jahr	-7,21 %	
1 Monat	-1,57 %	
3 Monate	6,38 %	
6 Monate	5,93 %	
1 Jahr	-4,29 %	-4,29 %
3 Jahre		
5 Jahre		
10 Jahre		
Seit Auflegung	-4,80 %	-4,47 %

## MONATLICHE WERTENTWICKLUNG IN DER VERGANGENHEIT IN %

Jahr	Jan	Feb	Mrz	Apr	Mai	Jun	Jul	Aug	Sep	Okt	Nov	Dez	Wertentwicklung KJ in %
2019										0,49	1,47	1,15	2,60
2020	0,20	-6,24	-6,76	-2,76	-0,31	2,72	1,99	5,97	-1,57				-7,21



## KENNZAHLEN

offene Fremdwährungsquote	52,13 %
VaR	7,35%

## PORTRAIT FONDSMANAGER

Die Fortezza Finanz AG ist ein unabhängiger Vermögensverwalter mit Sitz in Nürnberg. Die Gesellschaft wurde 2003 gegründet und unterliegt der Regulierung durch die Bundesanstalt für Finanzdienstleistungsaufsicht (BaFin).

Als Value-Manufaktur erbringt die Fortezza Finanz AG ihre Dienstleistungen rund um die Vermögensanlage nach den Grundsätzen des wertorientierten Investierens. Der nachhaltige Schutz der Kaufkraft steht dabei stets im Mittelpunkt.

2013 wurde mit dem auf europäische Nebenwerte spezialisierten Fortezza Finanz-Aktienwerk der erste Fonds initiiert. Seit 2018 wird das Fondsangebot durch den vermögensverwaltenden Mischfonds Fortezza Valuerwerk Plus ergänzt.

## WICHTIGE HINWEISE

Quelle aller Daten, sofern nicht anders angegeben: HANSAINVEST. Diese Informationen dienen Werbezwecken. Grundlage für den Kauf sind die jeweils gültigen Verkaufsunterlagen, die ausführliche Hinweise zu den einzelnen mit der Anlage verbundenen Risiken enthalten. Der Verkaufsprospekt und die wesentlichen Anlegerinformationen sind ausschließlich in deutscher Sprache in elektronischer Form unter [www.hansainvest.com](http://www.hansainvest.com) erhältlich. Auf Wunsch senden wir Ihnen Druckstücke kostenlos zu. Der Nettoinventarwert von Investmentfonds unterliegt in unterschiedlichem Maße Schwankungen und es gibt keine Garantie dafür, dass die Anlageziele erreicht werden.

Alle Wertentwicklungen gehen von einer Wiederanlage der Ausschüttungen und - sofern nicht anders angegeben - einem Anlagebetrag von 1.000,-- EUR aus. Sofern nicht anders ausgewiesen, handelt es sich um Bruttowertentwicklungen (Berechnung nach der BVI-Methode). Nettowertentwicklung: Neben sämtlichen im Fonds anfallenden Kosten wird auch der jeweilige Ausgabeaufschlag berücksichtigt, der zu Beginn des hier dargestellten Wertentwicklungszeitraumes vom Anleger zu zahlen ist sowie ein ggfs. anfallender Rücknahmeabschlag (s. "Fondsprofil"). Eine eventuell anfallende, die Wertentwicklung mindernde Depotgebühr bleibt außer Betracht.

Bruttowertentwicklung: Entspricht der Nettowertentwicklung, berücksichtigt aber keinen Ausgabeaufschlag und keinen ggfs anfallenden Rücknahmeabschlag.

Beim Sparplan werden die monatlichen Einzahlungen zum Ausgabepreis angelegt.

Das Gesamtfondsvermögen bezieht sich auf das Fondsvermögen aller zum Fonds zugehörigen Anteilklassen. Dabei wird das Gesamtfondsvermögen in der Währung der Anteilklasse ausgewiesen, die als erstes aufgelegt wurde.

Bei den angegebenen Laufenden Kosten (Gesamtkostenquote) handelt es sich um eine Kostenschätzung. Da der Fonds erst am 02.09.2019 aufgelegt wurde, ist eine Angabe der tatsächlichen Gesamtkostenquote nicht möglich. Die Gesamtkostenquote umfasst sämtliche im vorangegangenen Geschäftsjahr auf Ebene des Sondervermögens und auf Ebene der vom Sondervermögen gehaltenen Investmentanteile ("Zielfonds") angefallenen Kosten und Zahlungen (ohne Transaktionskosten). Die anfallenden Kosten können von Jahr zu Jahr schwanken und verringern die Ertragschancen des Anlegers.

Performancegebühr p.a. 15 % der positiven Wertentwicklung, max. Höchstsatz: 10 % mit High-Water-Mark (HWM)

Die in den gegebenenfalls dargestellten Anlagestrukturen oder Vermögensaufteilungen angegebenen Prozentwerte beziehen sich generell auf das gesamte Fondsvermögen. Für die Darstellung einzelner Strukturen wird jeweils nur eine Teilmenge der Vermögensarten als Basis verwendet (z.B. bei Branchen nur der Aktienanteil), so dass in der Summe nicht zwingend 100% erreicht werden.

Die Darstellung der TOP Wertpapiere (sofern angezeigt) erfolgt für maximal 60% des Fondsvermögens.

Bei den dargestellten Werten handelt es sich um gerundete Werte, so dass die Summe der Werte von 100 % abweichen kann.

Dieses Dokument und die in ihm enthaltenen Informationen richten sich nicht an US-Personen und dürfen nicht in den USA verbreitet werden.

## KONTAKTDATEN FONDSMANAGER

Fortezza Finanz AG  
 Hauptmarkt 16  
 90403 Nürnberg  
 Telefon: +49 911 300379-0  
 E-Mail: [info@fortezzafinanzag.de](mailto:info@fortezzafinanzag.de)  
 Internet: <http://www.fortezzafinanzag.de>

## KONTAKTDATEN VERTRIEBSPARTNER

Fortezza Finanz AG  
 Hauptmarkt 16  
 90403 Nürnberg  
 Telefon: +49 911 300379-0  
 E-Mail: [info@fortezzafinanzag.de](mailto:info@fortezzafinanzag.de)  
 Internet: <http://www.fortezzafinanzag.de>

## HANSAINVEST

**Weltoffen. Partnerschaftlich. Verlässlich.**  
**An diesen Werten wollen wir uns messen lassen.**

Als eines der ältesten Investment-Unternehmen in Deutschland prägen traditionelle hanseatische Prinzipien, wie Weltoffenheit, Vertrauenswürdigkeit und Verlässlichkeit, seit jeher unsere Firmenphilosophie. Innovatives Denken und eine konsequente Serviceorientierung haben uns zu dem gemacht, was wir heute sind: Eine Kapitalanlagegesellschaft, deren oberstes Ziel es ist, für ihre Kunden Werte zu schaffen.

HANSAINVEST ist eine Tochter der SIGNAL IDUNA Gruppe.

### Kontakt:

HANSAINVEST  
 Hanseatische Investment-GmbH  
 Kapstadtring 8  
 22297 Hamburg  
 Telefon: (0 40) 3 00 57 - 62 96  
 Telefax: (0 40) 3 00 57 - 60 70  
 E-Mail: [service@hansainvest.de](mailto:service@hansainvest.de)  
 Internet: <https://www.hansainvest.com>