

Werbung

FONDSPORTRAIT

Der Sparfonds Aktien investiert regelbasiert in globale Aktien und sichert das Aktienportfolio in bestimmten Marktconstellationen mittels Index-Futures ab. Die Selektion der Aktien erfolgt dynamisch, abhängig davon, welcher Faktor (Momentum, Low-Volatilität oder Value) in einer Marktphase dominiert. Die Umsetzung der Investmentlogik basiert auf Verfahren aus der mathematischen Signaltheorie. Absicherungen erfolgen saisonbasiert sowie in bestimmten ausgeprägten Abwärtsphasen.

Ausführliche Informationen zum Sparfonds Aktien finden Sie unter:

<https://www.sparfonds-aktien.de>

FONDSPROFIL

Fondsname	Sparfonds Aktien
Anteilscheinklasse	R
ISIN / WKN	DE000A2PRZV9 / A2PRZV
Auflegungsdatum	24.04.2020
Gesamtfondsvermögen	1,94 Mio. EUR
Fondswährung	EUR
Ausgabeaufschlag	5,00 %
Rücknahmeabschlag	0,00 %
Geschäftsjahresende	30. November
Ertragsverwendung	Thesaurierung
TER (= Laufende Kosten)	2,53 %
davon Verwaltungsvergütung	2,05 % p.a.
davon Verwahrstellenvergütung	0,07 % p.a.
Erfolgsabhängige Vergütung	nein
VL-fähig	nein
Sparplanfähig	ja
Einzelanlagefähig	ja
Vertriebszulassung	DE

TOP WERTPAPIERE

Moderna Inc. Registered Shares DL-,0001	4,92 %
Nippon Yusen K.K. (NYK Line) Registered Shares o.N.	4,42 %
Kawasaki Kisen Kaisha Ltd. Registered Shares o.N.	4,27 %
Mitsui O.S.K. Lines Ltd. Registered Shares YN 50	4,25 %
ArcelorMittal S.A. Actions Nouvelles Nominat. oN	3,88 %
Eckert & Ziegler Str.-u.Med.AG Inhaber-Aktien o.N.	3,20 %
JFE Holdings Inc. Registered Shares o.N.	3,02 %
Bath & Body Works Inc. Registered Shares DL -,50	3,01 %
Nucor Corp. Registered Shares DL -,40	2,89 %
Hitachi Zosen Corp. Registered Shares o.N.	2,72 %

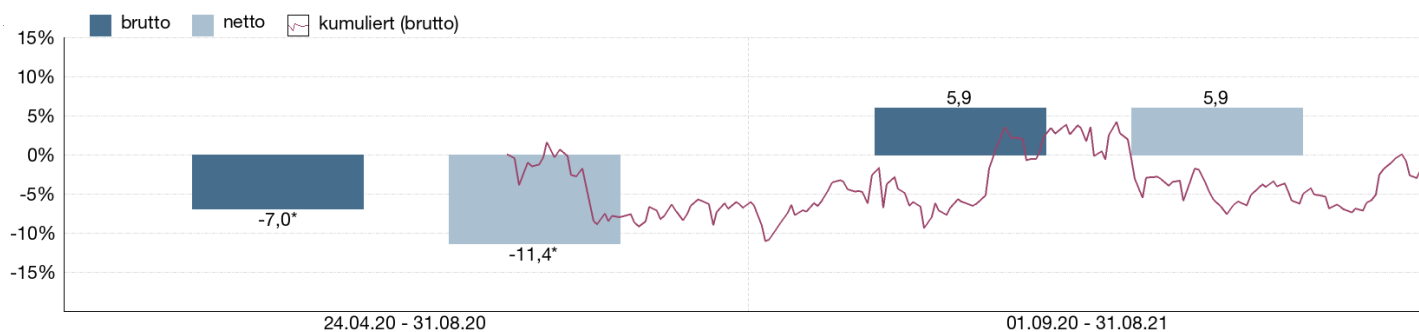
VERMÖGENSAUFTEILUNG

Aktien	83,8 %
Kasse	23,0 %
Derivate	- 6,8 %

VERMÖGENSAUFTEILUNG INKL. DERIVATE

Kasse	92,3 %
Aktien	7,7 %
Derivate	0,0 %

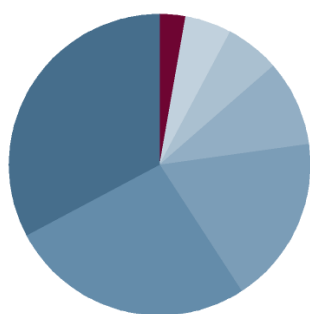
WERTENTWICKLUNG IN DER VERGANGENHEIT IN %



Die Wertentwicklung in der Vergangenheit ist kein verlässlicher Indikator für die künftige Wertentwicklung. Alle Wertentwicklungen gehen von einer Wiederanlage der Ausschüttungen und einem Anlagebetrag von 1.000 EUR aus und umfassen jeweils zwölf Monate. Die mit einem \* gekennzeichneten Werte beziehen sich auf einen kürzeren Zeitraum (seit Auflegung). Nettowertentwicklung: Neben sämtlichen im Fonds anfallenden Kosten wird auch der jeweilige Ausgabeaufschlag von 5,00% des Anlagebetrages (=

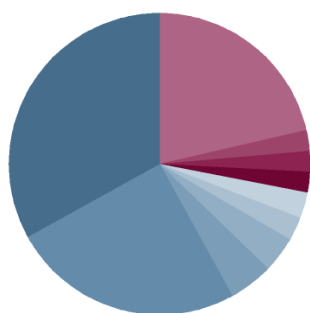
47,62 EUR) berücksichtigt. Dieser wird zu Beginn des dargestellten Wertentwicklungszeitraumes vom Anlagebetrag abgezogen. Der Rücknahmeabschlag, sofern ein solcher erhoben wird, wird bei der Rückgabe der Fondsanteile abgezogen. Eine eventuell anfallende, die Wertentwicklung mindernde Depotgebühr bleibt außer Betracht. Bruttowertentwicklung: Entspricht der Nettowertentwicklung, berücksichtigt aber keinen Ausgabeaufschlag.

ANLAGESTRUKTUR NACH BRANCHEN



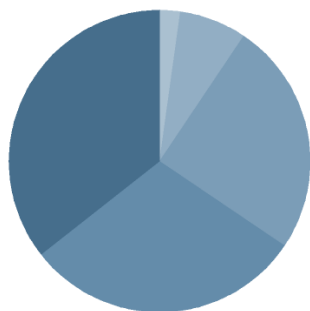
Industrie	27,6 %
Nicht-Basis-Konsumgüter	22,0 %
Grundstoffe	15,1 %
Finanzen / Versicherungen	7,8 %
Gesundheit / Pharma	4,9 %
Technologie	4,1 %
Erdöl und Erdgas	2,3 %

ANLAGESTRUKTUR NACH LÄNDERN



USA	33,0 %
Japan	25,0 %
Großbritannien	4,7 %
Luxemburg	3,9 %
Insel Man	2,7 %
Bermuda	2,7 %
Frankreich	2,3 %
Niederlande	2,2 %
Schweden	2,1 %
Sonstige	21,5 %

ANLAGESTRUKTUR NACH WÄHRUNGEN



US-Dollar	35,7 %
Euro	29,8 %
Japanischer Yen	25,0 %
Britisches Pfund	7,5 %
Schwedische Krone	2,1 %

## WERTENTWICKLUNG IN DER VERGANGENHEIT IN %

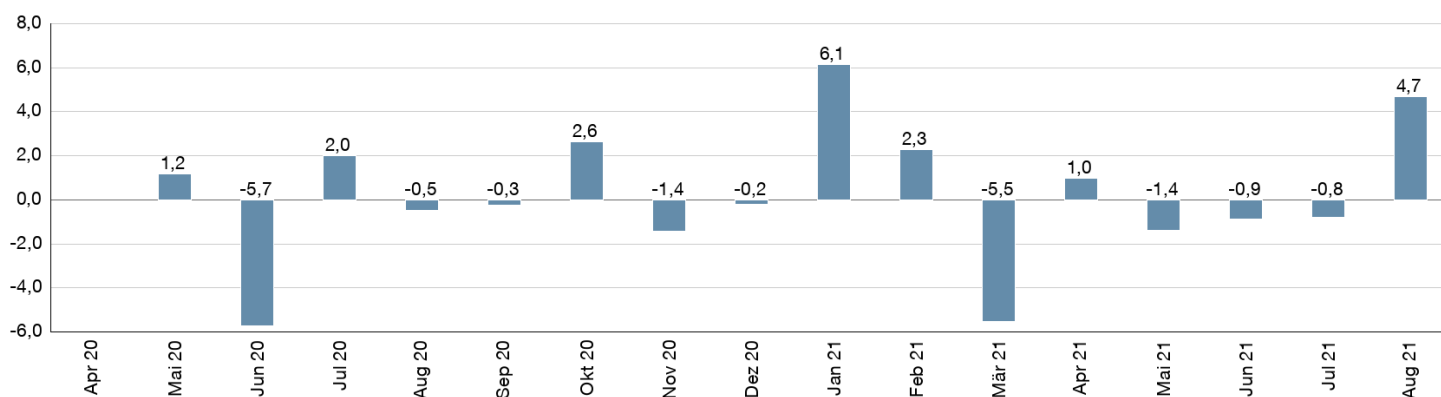
	kumuliert	p.a.
laufendes Jahr	5,13 %	
1 Monat	4,69 %	
3 Monate	2,94 %	
6 Monate	-3,17 %	
1 Jahr	5,89 %	5,89 %
3 Jahre		
5 Jahre		
10 Jahre		
Seit Auflegung	-1,51 %	-1,12 %

## KENNZAHLEN

offene Fremdwährungsquote	70,20 %
Mod-Duration	0,00
VaR	4,98%

## MONATLICHE WERTENTWICKLUNG IN DER VERGANGENHEIT IN %

Jahr	Jan	Feb	Mrz	Apr	Mai	Jun	Jul	Aug	Sep	Okt	Nov	Dez	Wertentwicklung KJ in %
2020					1,17	-5,72	2,00	-0,48	-0,26	2,64	-1,42	-0,20	-6,32
2021	6,14	2,29	-5,52	0,97	-1,39	-0,87	-0,81	4,69					5,13



## CHANCEN

Welche Chancen habe ich bei der Anlage im Sparfonds Aktien?

- Ziel des Fondsmanagements ist es, langfristig eine hohe Rendite bei einem vergleichsweise günstigen Risikoniveau zu erwirtschaften.

Eine Erläuterung dieser Chancen und Risiken finden Sie in den Dokumenten "Wesentliche Anlegerinformationen" und "Verkaufsprospekt".

## RISIKEN

Welche Risiken habe ich bei der Anlage im Sparfonds Aktien?

Das Risiko-Ertragsprofil ist von der Fondsgesellschaft mit einem Wert von 5 aus 7 eingestuft. Folgende weitere Risiken können für den Fonds von Bedeutung sein:

- Ausfallrisiken
- Kredit- und Zinsänderungsrisiken
- Liquiditätsrisiken
- Operationelle Risiken
- Risiken aus Derivateinsatz
- Verwahrisiken

Eine Erläuterung dieser Chancen und Risiken finden Sie in den Dokumenten "Wesentliche Anlegerinformationen" und "Verkaufsprospekt".

## WICHTIGE HINWEISE

Quelle aller Daten, sofern nicht anders angegeben: HANSAINVEST. Diese Informationen dienen Werbezwecken. Grundlage für den Kauf sind die jeweils gültigen Verkaufsunterlagen, die ausführliche Hinweise zu den einzelnen mit der Anlage verbundenen Risiken enthalten. Der Verkaufsprospekt und die wesentlichen Anlegerinformationen sind ausschließlich in deutscher Sprache in elektronischer Form unter [www.hansainvest.com](http://www.hansainvest.com) erhältlich. Auf Wunsch senden wir Ihnen Druckstücke kostenlos zu. Der Nettoinventarwert von Investmentfonds unterliegt in unterschiedlichem Maße Schwankungen und es gibt keine Garantie dafür, dass die Anlageziele erreicht werden.

Alle Wertentwicklungen gehen von einer Wiederanlage der Ausschüttungen und - sofern nicht anders angegeben - einem Anlagebetrag von 1.000,- EUR aus. Sofern nicht anders ausgewiesen, handelt es sich um Bruttowertentwicklungen (Berechnung nach der BVI-Methode). Nettowertentwicklung: Neben sämtlichen im Fonds anfallenden Kosten wird auch der jeweilige Ausgabeaufschlag berücksichtigt, der zu Beginn des hier dargestellten Wertentwicklungszeitraumes vom Anleger zu zahlen ist sowie ein ggfs. anfallender Rücknahmeabschlag (s. "Fondsprofil"). Eine eventuell anfallende, die Wertentwicklung mindernde Depotgebühr bleibt außer Betracht.

Bruttowertentwicklung: Entspricht der Nettowertentwicklung, berücksichtigt aber keinen Ausgabeaufschlag und keinen ggfs anfallenden Rücknahmeabschlag.

Beim Sparplan werden die monatlichen Einzahlungen zum Ausgabepreis angelegt.

Das Gesamtfondsvermögen bezieht sich auf das Fondsvermögen aller zum Fonds zugehörigen Anteilklassen. Dabei wird das Gesamtfondsvermögen in der Währung der Anteilklasse ausgewiesen, die als erstes aufgelegt wurde.

Bei den angegebenen Laufenden Kosten (Gesamtkostenquote) handelt es sich um eine Kostenschätzung. Da der Fonds erst am 24.04.2020 aufgelegt wurde, ist eine Angabe der tatsächlichen Gesamtkostenquote nicht möglich. Die Gesamtkostenquote umfasst sämtliche im vorangegangenen Geschäftsjahr auf Ebene des Sondervermögens und auf Ebene der vom Sondervermögen gehaltenen Investmentanteile ("Zielfonds") angefallenen Kosten und Zahlungen (ohne Transaktionskosten). Die anfallenden Kosten können von Jahr zu Jahr schwanken und verringern die Ertragschancen des Anlegers.

Insbesondere weist der Fonds aufgrund seiner Zusammensetzung und des möglichen Einsatzes von Derivaten erhöhte Schwankungen des Anteilpreises auf.

Die in den gegebenenfalls dargestellten Anlagestrukturen oder Vermögensaufteilungen angegebenen Prozentwerte beziehen sich generell auf das gesamte Fondsvermögen. Für die Darstellung einzelner Strukturen wird jeweils nur eine Teilmenge der Vermögensarten als Basis verwendet (z.B. bei Branchen nur der Aktienanteil), so dass in der Summe nicht zwingend 100% erreicht werden.

Die Darstellung der TOP Wertpapiere (sofern angezeigt) erfolgt für maximal 60% des Fondsvermögens.

Bei den dargestellten Werten handelt es sich um gerundete Werte, so dass die Summe der Werte von 100 % abweichen kann.

Dieses Dokument und die in ihm enthaltenen Informationen richten sich nicht an US-Personen und dürfen nicht in den USA verbreitet werden.

## PORTRAIT FONDSBERATER

Ausführliche Informationen zum Sparfonds Aktien finden Sie unter:

<https://www.sparfonds-aktien.de>

Wenn Sie Fragen zum Sparfonds Aktien haben, steht die **Deutsche Wertpapierreuhand** Ihnen gerne zur Verfügung. Rufen Sie uns an oder senden Sie uns eine E-Mail.

## KONTAKTDATEN VERTRIEBSPARTNER

DWPT Deutsche Wertpapierreuhand GmbH  
Ringstraße 79  
91074 Herzogenaurach  
Tel.: +49 (0)9132 75 03 00  
Fax: +49 (0)9132 75 03 099  
E-Mail: [info@wertpapierreuhand.de](mailto:info@wertpapierreuhand.de)  
Internet: <https://deutsche.wertpapierreuhand.de>

## HANSAINVEST

**Weltoffen. Partnerschaftlich. Verlässlich.**  
**An diesen Werten wollen wir uns messen lassen.**

Als eines der ältesten Investment-Unternehmen in Deutschland prägen traditionelle hanseatische Prinzipien, wie Weltoffenheit, Vertrauenswürdigkeit und Verlässlichkeit, seit jeher unsere Firmenphilosophie. Innovatives Denken und eine konsequente Serviceorientierung haben uns zu dem gemacht, was wir heute sind: Eine Kapitalanlagegesellschaft, deren oberstes Ziel es ist, für ihre Kunden Werte zu schaffen.

HANSAINVEST ist eine Tochter der SIGNAL IDUNA Gruppe.

### Kontakt:

HANSAINVEST  
Hanseatische Investment-GmbH  
Kapstadtring 8  
22297 Hamburg  
Telefon: (0 40) 3 00 57 - 62 96  
Telefax: (0 40) 3 00 57 - 60 70  
E-Mail: [service@hansainvest.de](mailto:service@hansainvest.de)  
Internet: <https://www.hansainvest.com>