

Werbung

FONDSPORTRAIT

Der antea-Fonds hat den Anspruch einer vollständigen ausgewogenen Vermögensverwaltung über einen einzigen Titel. Ziel ist ein stetiger Wertzuwachs bei gleichzeitig breiter Streuung des Risikos. Dies erfolgt durch eine weite Palette von Anlageklassen:

- Absolute Return
- Aktien
- Anleihen und Wandelanleihen
- Edelmetalle und Rohstoffe
- Immobilien
- Liquidität
- Private Equity
- Wald-und Agrarinvestments

Das Depotmanagement übernehmen sechs vielfachausgezeichnete Experten, die jeweils eigenständig agieren:

- ACATIS Investment GmbH (Dr. Hendrik Leber)
- DJE Kapital AG (Dr. Jens Ehrhardt)
- H2O Asset Management (Bruno Crastes)
- Flossbach von Storch AG (Dr. Bert Flossbach)
- Rothschild & CoVV GmbH (Marc-Olivier Laurent)
- Tiberius Asset Management AG (Christoph Eibl)

Die Manager agieren bei den Anlageklassen mit Obergrenzen. Dies erfolgt zu den Kosten eines Direktdepots, es entfällt also die zweite Kostenebene von Dachfonds.

VERMÖGENSAUFTEILUNG INKL. DERIVATE

Aktien	50,1 %
Kasse	13,4 %
Zertifikate	12,7 %
Renten	10,4 %
Fonds	8,5 %
Rohstoffe	3,8 %
REITS	1,2 %
Devisentermingeschäfte	0,0 %
Derivate	0,0 %

FONDSPROFIL

Fondsname	antea
Anteilscheinklasse	- R
ISIN	DE000ANTE1A3
WKN	ANTE1A
Auflegungsdatum	23.10.2007
Gesamtfondsvermögen	336,14 Mio. EUR
NAV	93,53 EUR
Ausgabepreis	98,21 EUR
Rücknahmepreis	93,53 EUR
Fondswährung	EUR
Ausgabeaufschlag	5,00 %
Rücknahmeabschlag	0,00 %
Geschäftsjahresende	30. Juni
Ertragsverwendung	Thesaurierung
TER (= Laufende Kosten)	1,77 %
davon Verwaltungsvergütung	1,745 % p.a.
davon Verwahrstellenvergütung	0,03 % p.a.
Erfolgsabhängige Vergütung	ja (vgl. "Wichtige Hinweise")
VL-fähig	nein
Sparplanfähig	ja
Einzelanlagefähig	ja
Vertriebszulassung	DE

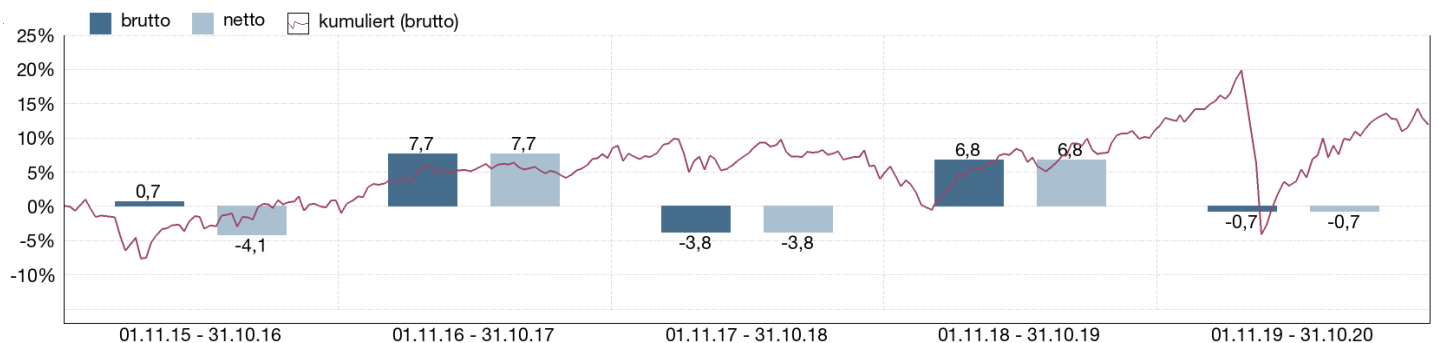
KOMMENTAR DES FONDSMANAGERS

Fondsmanager	antea Vermögensverwaltung GmbH
Verantwortlich seit	23.10.2007

Als Fondsmanager fungiert die antea vermögensverwaltung GmbH.

Weitere Informationen finden Sie unter: <http://www.antea-vv.de>

WERTENTWICKLUNG IN DER VERGANGENHEIT IN %



Die Wertentwicklung in der Vergangenheit ist kein verlässlicher Indikator für die künftige Wertentwicklung. Alle Wertentwicklungen gehen von einer Wiederanlage der Ausschüttungen und einem Anlagebetrag von 1.000 EUR aus und umfassen jeweils zwölf Monate. Nettowertentwicklung: Neben sämtlichen im Fonds anfallenden Kosten wird auch der jeweilige Ausgabeaufschlag von 5,00% des Anlagebetrages (= 47,62 EUR) berücksichtigt. Dieser wird zu Beginn des dargestellten

Wertentwicklungszeitraumes vom Anlagebetrag abgezogen. Der Rücknahmeabschlag, sofern ein solcher erhoben wird, wird bei der Rückgabe der Fondsanteile abgezogen. Eine eventuell anfallende, die Wertentwicklung mindernde Depotgebühr bleibt außer Betracht. Bruttowertentwicklung: Entspricht der Nettowertentwicklung, berücksichtigt aber keinen Ausgabeaufschlag.

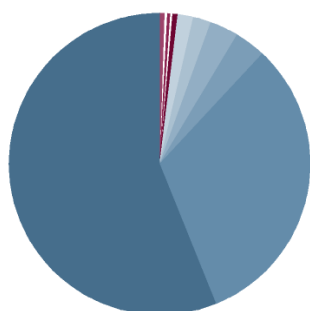
TOP WERTPAPIERE

Source Physical Markets PLC ETC 30.12.2100 Gold	4,32 %
Deut. Börse Commodities GmbH Xetra-Gold IHS 2007(09/Und)	3,07 %
DB ETC PLC ETC Z 27.08.60 Gold	2,39 %
Facebook Inc. Reg.Shares Cl.A DL-,000006	2,13 %
FIVE ARROWS Principal Investment II B SCSp	1,71 %
Microsoft Corp. Registered Shares DL-,00000625	1,66 %
Alphabet Inc. Reg. Shs Cl. A DL-,001	1,49 %
NVIDIA Corp. Registered Shares DL-,001	1,33 %
Progressive Corp. Registered Shares DL 1	1,25 %
FIVE ARROWS Direct Lending Perseus Capital S.ar.l.	1,23 %

KENNZAHLEN

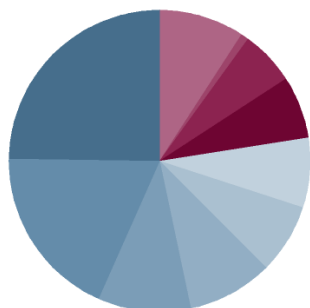
offene Fremdwährungsquote	43,83 %
Mod-Duration	3,50
Volatilität	9,22 %
Sharpe Ratio	0,13
Anteil positiver Monate	58,33 %
Bester Monat	5,6 %
Schlechtester Monat	-11,81 %
Anzahl positiver Monate	21
Anzahl negativer Monate	15
VaR	8,73%

ANLAGESTRUKTUR NACH WÄHRUNGEN INKL. DERIVATE



Euro	56,2 %
US-Dollar	31,8 %
Schwedische Krone	3,5 %
Schweizer Franken	2,9 %
Dänische Krone	2,1 %
Kanadischer Dollar	1,7 %
Hongkong-Dollar	0,8 %
Britisches Pfund	0,5 %
Japanischer Yen	0,5 %
Sonstige	0,1 %

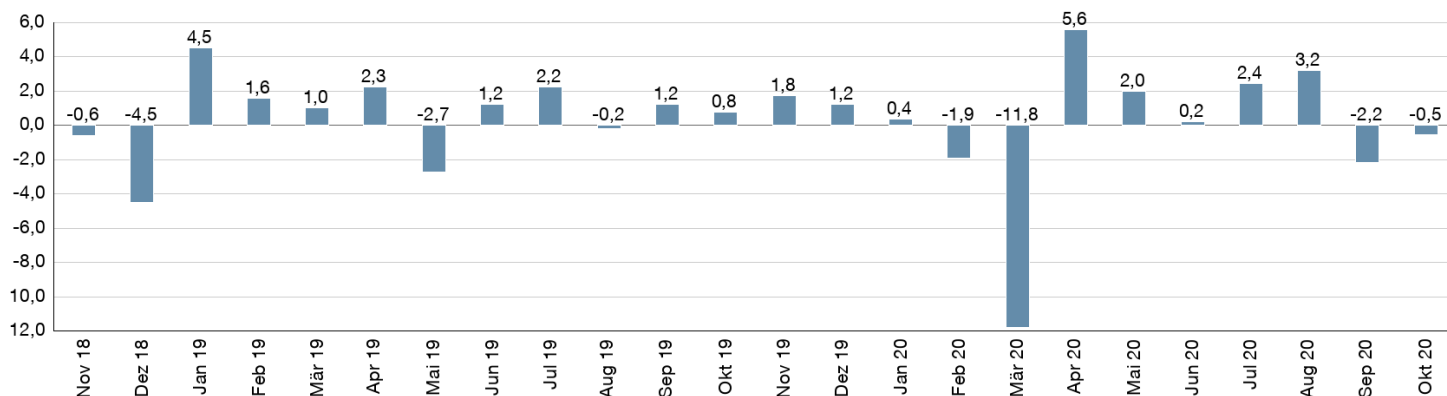
ANLAGESTRUKTUR NACH BRANCHEN



Technologie	13,8 %
Finanzen / Versicherungen	10,4 %
Grundstoffe	5,7 %
Gesundheit / Pharma	5,0 %
Immobilien	4,3 %
Nicht-Basis-Konsumgüter	4,1 %
Industrie	3,7 %
Basis-Konsumgüter	3,3 %
Versorger	0,4 %
Sonstige	5,1 %

MONATLICHE WERTENTWICKLUNG IN DER VERGANGENHEIT IN %

Jahr	Jan	Feb	Mrz	Apr	Mai	Jun	Jul	Aug	Sep	Okt	Nov	Dez	Wertentwicklung KJ in %
2018	1,17	-1,51	-1,93	2,11	1,59	-1,81	0,58	-0,01	-0,42	-2,87	-0,61	-4,48	-8,07
2019	4,55	1,56	1,02	2,27	-2,72	1,24	2,23	-0,19	1,21	0,79	1,76	1,22	15,84
2020	0,37	-1,92	-11,81	5,60	2,01	0,20	2,44	3,20	-2,18	-0,52			-3,60



CHANCEN

- reduzierte Risiken durch hohe Diversifikation
- Aussicht auf mittel- und langfristig gute Renditen
- professionelles Vermögensmanagement durch ausgesuchte Experten
- kontinuierliche Betreuung und Anpassung des Fonds an neueste Entwicklungen

RISIKEN

- für kurzfristige Zeiträume ungeeignet
- Fehlinvestitionen sind nicht ausgeschlossen
- Schwankungen bei Börsen- und Wechselkursen in den Schwellenländern
- vergangene Gewinne sind keine Garantie für eine künftige positive Entwicklung

WERTENTWICKLUNG IN DER VERGANGENHEIT IN %

	kumuliert	p.a.
laufendes Jahr	-3,60 %	
1 Monat	-0,52 %	
3 Monate	0,42 %	
6 Monate	5,15 %	
1 Jahr	-0,70 %	-0,70 %
3 Jahre	2,04 %	0,68 %
5 Jahre	10,63 %	2,04 %
10 Jahre	41,80 %	3,55 %
Seit Auflegung	90,09 %	5,06 %

PORTRAIT FONDSMANAGER

Die antea vermögensverwaltung gmbh widmet sich der Aufgabe, das Vermögen ihrer Mandanten zu erhalten und weiterzuentwickeln. Gesamtvermögen und Einkommenssituation des Einzelnen sowie persönliche Lebensziele weisen uns dabei den Weg. Auf dieser Basis suchen wir nach einer optimalen Lösung, die wir je nach Zielsetzung in einem oder mehreren Konzepten bzw. Strategien umsetzen. Vor diesem Hintergrund ist das Konzept des antea-Fonds entstanden.

KONTAKTDATEN VERTRIEBSPARTNER

antea vermögensverwaltung gmbh
Neuer Wall 54
20354 Hamburg
Telefon: +49 (0)40 36 15 71 71
Telefax: +49 (0)40 36 15 71 61
E-Mail: info@antea.online
Internet: <http://www.antea-vv.de>

KONTAKTDATEN FONDSMANAGER

antea vermögensverwaltung gmbh
Neuer Wall 54
20354 Hamburg
Telefon: +49 (0)40 36 15 71 71
Telefax: +49 (0)40 36 15 71 61
E-Mail: info@antea.online
Internet: <http://www.antea-vv.de>

WICHTIGE HINWEISE

Quelle aller Daten, sofern nicht anders angegeben: HANSAINVEST.
Diese Informationen dienen Werbezwecken. Grundlage für den Kauf sind die jeweils gültigen Verkaufsunterlagen, die ausführliche Hinweise zu den einzelnen mit der Anlage verbundenen Risiken enthalten. Der Verkaufsprospekt und die wesentlichen Anlegerinformationen sind ausschließlich in deutscher Sprache in elektronischer Form unter www.hansainvest.com erhältlich. Auf Wunsch senden wir Ihnen Druckstücke kostenlos zu. Der Nettoinventarwert von Investmentfonds unterliegt in unterschiedlichem Maße Schwankungen und es gibt keine Garantie dafür, dass die Anlageziele erreicht werden.

Alle Wertentwicklungen gehen von einer Wiederanlage der Ausschüttungen und- sofern nicht anders angegeben - einem Anlagebetrag von 1.000,-- EUR aus. Sofern nicht anders ausgewiesen, handelt es sich um Bruttowertentwicklungen (Berechnung nach der BVI-Methode).

Nettowertentwicklung: Neben sämtlichen im Fonds anfallenden Kosten wird auch der jeweilige Ausgabeaufschlag berücksichtigt, der zu Beginn des hier dargestellten Wertentwicklungszeitraumes vom Anleger zu zahlen ist sowie ein ggfs. anfallender Rücknahmeabschlag (s. "Fondsprofil"). Eine eventuell anfallende, die Wertentwicklung mindernde Depotgebühr bleibt außer Betracht.

Bruttowertentwicklung: Entspricht der Nettowertentwicklung, berücksichtigt aber keinen Ausgabeaufschlag und keinen ggfs anfallenden Rücknahmeabschlag.

Beim Sparplan werden die monatlichen Einzahlungen zum Ausgabepreis angelegt.

Das Gesamtfondsvermögen bezieht sich auf das Fondsvermögen aller zum Fonds zugehörigen Anteilklassen. Dabei wird das Gesamtfondsvermögen in der Währung der Anteilklasse ausgewiesen, die als erstes aufgelegt wurde.

Die angegebenen Laufenden Kosten (Gesamtkostenquote) fielen im letzten Geschäftsjahr des Sondervermögens an.

Die Gesamtkostenquote umfasst sämtliche im vorangegangenen Geschäftsjahr auf Ebene des Sondervermögens und auf Ebene der vom Sondervermögen gehaltenen Investmentanteile ("Zielfonds") angefallenen Kosten und Zahlungen (ohne Transaktionskosten). Die anfallenden Kosten können von Jahr zu Jahr schwanken und verringern die Ertragschancen des Anlegers.

Performancegebühr p.a. 10 % der positiven Wertentwicklung, max.
Höchstsatz: 15 % mit High-Water-Mark (HWM)
Im letzten Geschäftsjahr wurden 0,04% Erfolgsvergütung berechnet.

Die in den gegebenenfalls dargestellten Anlagestrukturen oder Vermögensaufteilungen angegebenen Prozentwerte beziehen sich generell auf das gesamte Fondsvermögen. Für die Darstellung einzelner Strukturen wird jeweils nur eine Teilmenge der Vermögensarten als Basis verwendet (z.B. bei Branchen nur der Aktienanteil), so dass in der Summe nicht zwingend 100% erreicht werden.

Die Darstellung der TOP Wertpapiere (sofern angezeigt) erfolgt für maximal 60% des Fondsvermögens.

Bei den dargestellten Werten handelt es sich um gerundete Werte, so dass die Summe der Werte von 100 % abweichen kann.

Dieses Dokument und die in ihm enthaltenen Informationen richten sich nicht an US-Personen und dürfen nicht in den USA verbreitet werden.

HANSAINVEST

Weltoffen. Partnerschaftlich. Verlässlich.
An diesen Werten wollen wir uns messen lassen.

Als eines der ältesten Investment-Unternehmen in Deutschland prägen traditionelle hanseatische Prinzipien, wie Weltoffenheit, Vertrauenswürdigkeit und Verlässlichkeit, seit jeher unsere Firmenphilosophie. Innovatives Denken und eine konsequente Serviceorientierung haben uns zu dem gemacht, was wir heute sind: Eine Kapitalanlagegesellschaft, deren oberstes Ziel es ist, für ihre Kunden Werte zu schaffen.

HANSAINVEST ist eine Tochter der SIGNAL IDUNA Gruppe.

Kontakt:

HANSAINVEST
Hanseatische Investment-GmbH
Kapstadtring 8
22297 Hamburg
Telefon: (0 40) 3 00 57 - 62 96
Telefax: (0 40) 3 00 57 - 60 70
E-Mail: service@hansainvest.de
Internet: <https://www.hansainvest.com>