

## FONDSPORTRAIT

Seit der Anpassung des Fondskonzepts am 01. August 2016 bietet der HAC World Top Investors Investoren eine professionelle und effiziente Vermögensverwaltung an. Der Fonds orientiert sich ganz bewusst an keinem Vergleichsindex. Oberstes Ziel des HAC Asset-Management-Teams ist es, mit einer ausgewogenen Anlagepolitik über den gesamten Börsenzyklus (Bullen- und Bärenmarkt) nachhaltig attraktive Erträge zu generieren und die Substanz der Anlage zu erhalten. Dazu wird nach dem Grundsatz der Risikostreuung weltweit in Aktien, Anleihen, Währungen, Gold (indirekt) und Investmentfonds investiert. Der Aktienanteil (mindestens 51%) darf bis zu 100% betragen. Die Auswahl der einzelnen Aktien erfolgt regelbasiert auf Basis des HAC-eigenen Marathon-Bewertungsmodells. Die hierbei zum Tragen kommenden Faktoren sind niedrige, relative Volatilität, vorteilhaftes Momentum sowie verschiedene fundamentale Bewertungskriterien. Derivate können zu Absicherungszwecken oder zur Ertragsoptimierung eingesetzt werden. Bei der Entscheidung über ihren Einsatz stützt sich das HAC Asset-Management-Team auf das eigene Pfadfinder-Risikokontrollsystem. Der Fonds schüttet einmal jährlich aus.

## PORTRAIT FONDSBERATER

Die HAC VermögensManagement AG (kurz: HAC) ist ein inhabergeführter, norddeutscher Vermögensverwalter mit Hauptsitz in Hamburg. Seit 1996 werden private, seit 2015 auch institutionelle Mandanten durch die HAC betreut. Die HAC ist Mitglied im Verband unabhängiger Vermögensverwalter (VuV) und bekennt sich damit zu Transparenz und Mandantenorientierung nach festen Regeln. Das Firmen-Motto lautet -norddeutsch konservativ: Wir schützen Vermögen. Die HAC bietet Vermögensverwaltung für Privatanleger sowie Fondsadvisory und Spezialmandate für institutionelle Mandanten an.

Daniel Haase ist Vorstand der HAC und dort hauptverantwortlich zuständig für die Finanzmarkt- und Risikoanalyse. Das von ihm 2007 entwickelte Trendfolge-Modell (Pfadfinder) zur Identifizierung von erhöhten Marktrisiken wurde im Frühjahr 2009 von der Vereinigung Technischer Analysten Deutschlands mit dem VTAD Award ausgezeichnet. Das für die Anlagestrategie zuständige HAC Asset-Management-Team besteht außerdem aus Wolfram Neubrandner (Vorstand, volkswirtschaftliche Analyse), Michael Arpe (Vorstand, fundamentale Analyse) und Oliver Voß (Leiter institutionelle Mandate).

## FONDSPROFIL

Fondsname	HAC World Top-Investors
Anteilscheinklasse	P
ISIN / WKN	LU0321076134 / A0M1KG
Auflegungsdatum	01.10.2007
Gesamtfondsvermögen	28,43 Mio. EUR
Fondswährung	EUR
Ausgabeaufschlag	3,00 %
Rücknahmeabschlag	0,00 %
Geschäftsjahresende	30. Juni
Ertragsverwendung	Ausschüttung
TER (= Laufende Kosten)	2,35 %
davon Verwaltungsvergütung	0,20 % p.a.
davon Verwahrstellenvergütung	0,05 % p.a.
Erfolgsabhängige Vergütung	ja (vgl. "Wichtige Hinweise")
VL-fähig	nein
Sparplanfähig	nein
Einzelanlagefähig	ja (mind. 50,00 EUR)
Vertriebszulassung	DE, LU

## KOMMENTAR DES FONDSBERATERS



Fondsberater	Daniel Haase
Verantwortlich seit	01.08.2016

Nachdem das 2. Halbjahr 2018 Aktien weltweit erhebliche Verluste bescherte, war das erste Halbjahr 2019 von einer in Art und Umfang außergewöhnlich starken Rally geprägt. Erst im zweiten Quartal (hauptsächlich im Mai) kam es zu einer nennenswerten Korrekturphase, der jedoch im Juni ein erneuter Kursanstieg folgte.

Von den 91 in unserem Pfadfinder-System weltweit analysierten Sektoren wurden zum Jahresstart noch 82 von mittelfristigen Abwärtstrends dominiert, nur in einem einzigen Sektor dominierten Aufwärtstrends und in den übrigen sieben hielten sich beide Seiten in etwa die Waage (neutral). Von dieser sehr negativen Ausgangslage verbesserte sich das Trendbild zwar sukzessive doch erst im März kippte die relative Mehrheit zugunsten der Aufwärtstrends, so dass wir unsere 2018 aufgebauten Absicherungsmaßnahmen im März deutlich reduzierten. Die Netto-Investmentquote (Aktien & Fonds) stieg entsprechend von etwa 31% zum Jahresstart auf 79% zur Jahresmitte an. Bei der jüngsten Reallokation haben wir auf der Währungsseite stärker diversifiziert, indem wir auch Titel, die auf Australischer Dollar, Schweizer Franken, Britisches Pfund oder Kanadische Dollar lauten, mit ins Portfolio aufnahmen.

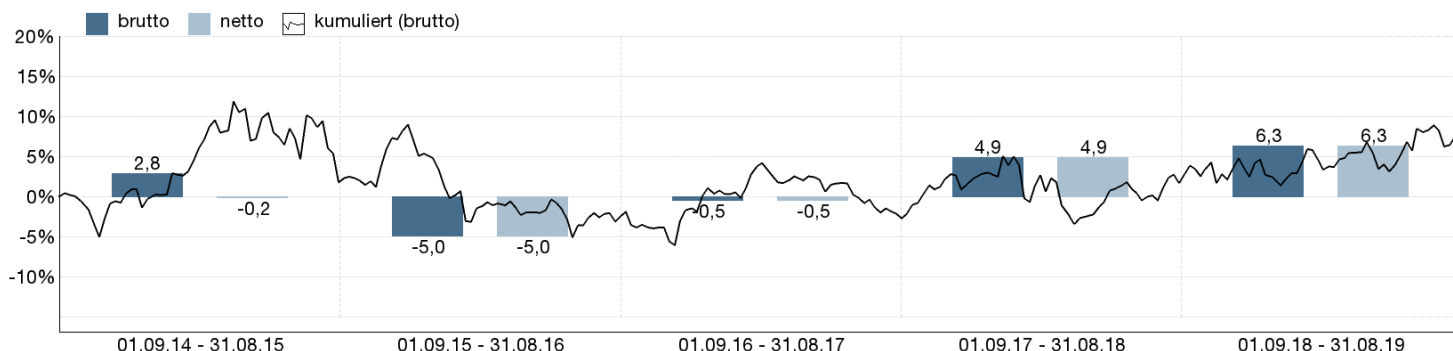
Im Berichtsquartal standen den erzielten Gewinnen bei Aktien und Investmentanteilen (+9,8% aufs Fondsvermögen) sowie Gold (+1,0%) Verluste aus den erwähnten Absicherungen über Futures (-4,5%) und Optionen (-1,9%) gegenüber. Per Saldo konnte der HAC World Top Investors um +3,3% zulegen. Die Volatilität lag bei moderaten 5,6%, der maximale Drawdown bei nur 3,8%.

30.06.2019

## VERMÖGENSAUFTEILUNG

Aktien	63,8%
Fonds	19,1%
Renten	10,5%
Zertifikate	10,0%
Kasse	1,7%
Derivate	-5,1%

WERTENTWICKLUNG IN DER VERGANGENHEIT IN %

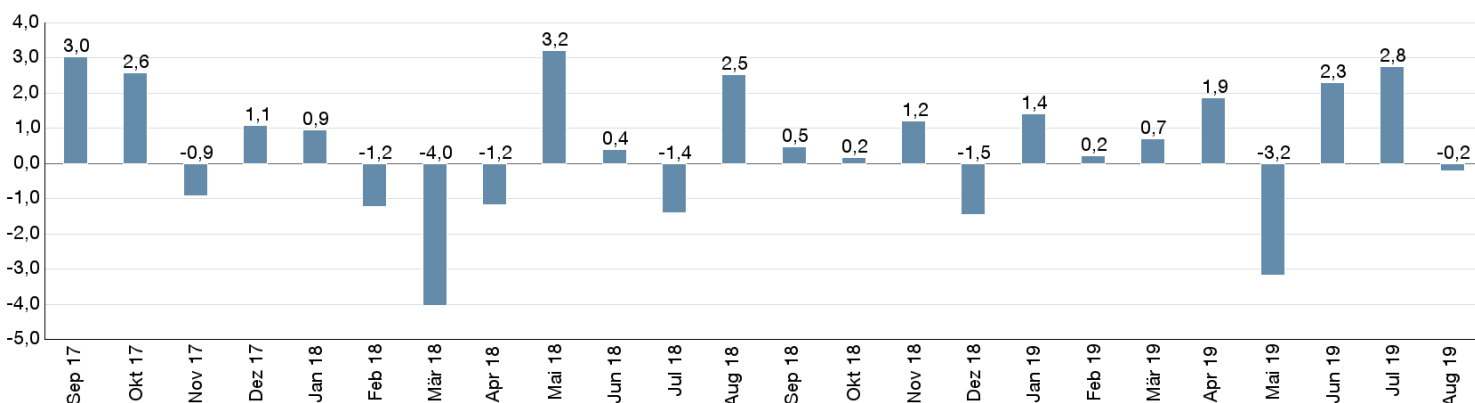


Die Wertentwicklung in der Vergangenheit ist kein verlässlicher Indikator für die künftige Wertentwicklung. Alle Wertentwicklungen gehen von einer Wiederanlage der Ausschüttungen und einem Anlagebetrag von 1.000 EUR aus und umfassen jeweils zwölf Monate. Nettowertentwicklung: Neben sämtlichen im Fonds anfallenden Kosten wird auch der jeweilige Ausgabeaufschlag von 3,00% des Anlagebetrages (= 29,13 EUR) berücksichtigt. Dieser wird zu Beginn des dargestellten

Wertentwicklungszeitraumes vom Anlagebetrag abgezogen. Der Rücknahmeabschlag, sofern ein solcher erhoben wird, wird bei der Rückgabe der Fondsanteile abgezogen. Eine eventuell anfallende, die Wertentwicklung mindernde Depotgebühr bleibt außer Betracht. Bruttowertentwicklung: Entspricht der Nettowertentwicklung, berücksichtigt aber keinen Ausgabeaufschlag.

MONATLICHE WERTENTWICKLUNG IN DER VERGANGENHEIT IN %

Jahr	Jan	Feb	Mrz	Apr	Mai	Jun	Jul	Aug	Sep	Okt	Nov	Dez	Wertentwicklung KJ in %
2017	0,44	3,27	-1,54	0,29	-0,97	-1,83	-1,01	-1,33	3,03	2,59	-0,91	1,08	2,95
2018	0,95	-1,23	-4,05	-1,16	3,21	0,39	-1,39	2,53	0,46	0,17	1,22	-1,46	-0,57
2019	1,42	0,22	0,71	1,86	-3,18	2,31	2,76	-0,22					5,91



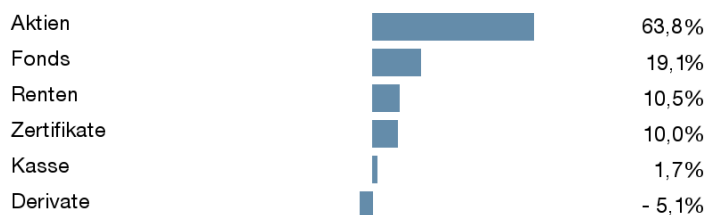
WERTENTWICKLUNG IN DER VERGANGENHEIT IN %

	kumuliert	p.a.
laufendes Jahr	5,91 %	
1 Monat	-0,22 %	
3 Monate	4,91 %	
6 Monate	4,19 %	
1 Jahr	6,31 %	6,31 %
3 Jahre	10,93 %	3,52 %
5 Jahre	8,40 %	1,63 %
10 Jahre		1,08 %
Seit Auflegung	11,33 %	0,91 %

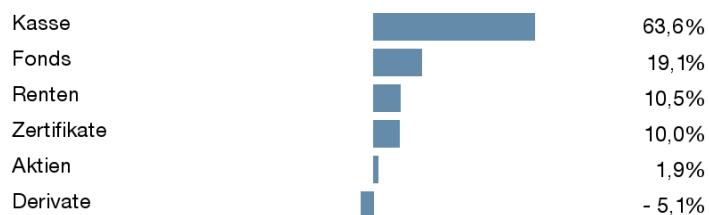
KENNZAHLEN

offene Fremdwährungsquote	58,07 %
Mod-Duration	28,89
Volatilität	6,4 %
Sharpe Ratio	0,62
Anteil positiver Monate	58,33 %
Bester Monat	3,75 %
Schlechtester Monat	-4,05 %
Anzahl positiver Monate	21
Anzahl negativer Monate	15
VaR	5,15%

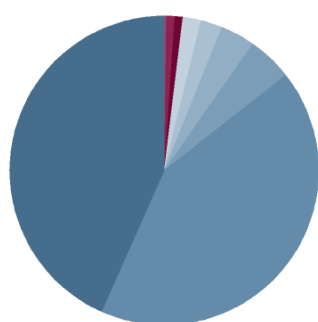
VERMÖGENSAUFTEILUNG



VERMÖGENSAUFTEILUNG INKL. DERIVATE

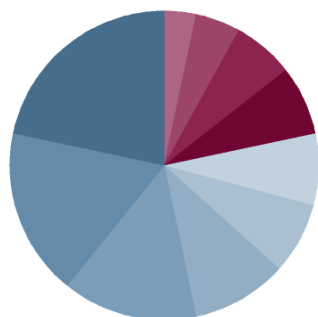


ANLAGESTRUKTUR NACH WÄHRUNGEN



US-Dollar	43,3%
Euro	42,4%
Japanischer Yen	4,6%
Kanadischer Dollar	3,7%
Schweizer Franken	2,1%
Britisches Pfund	1,8%
Australischer Dollar	1,0%
Dänische Krone	0,8%
Schwedische Krone	0,3%

ANLAGESTRUKTUR NACH BRANCHEN



Industrie	13,8%
Finanzen / Versicherungen	11,2%
Nicht-Basis-Konsumgüter	9,0%
Gesundheit / Pharma	6,4%
Basis-Konsumgüter	4,8%
Versorger	4,8%
Technologie	4,6%
Erdöl und Erdgas	4,1%
Telekommunikation	3,0%
Sonstige	2,2%

## CHANCEN

- Aktien verfügen auf lange Sicht über ein hohes Renditepotenzial. Die im Fonds angewandte, regelbasierte Aktienauswahl (Marathon-Kriterien) nutzt dabei das Potenzial gleich mehrerer Renditequellen: niedrige Volatilität, Momentum und Value.
- Durch die Aufteilung des Fondsvermögens auf verschiedene Anlageklassen (Aktien, Anleihen, Investmentfonds und indirekt auch Edelmetalle) und die große Anzahl von Einzeltiteln verfügt der Fonds über eine breite Streuung (Ziel: Risikoreduzierung).
- Der Fonds investiert vornehmlich in Aktien (mind. 51%) und damit in Sachwerte.
- Der Fonds verfügt über eine flexible Anlagepolitik ohne starre Benchmark-Orientierung.

## RISIKEN

- Die vom Fonds erworbenen Vermögensgegenstände sind generellen Trends an den Märkten ausgesetzt. Veräußert der Anleger seine Fondsanteile zu einem Zeitpunkt, in dem die Kurse der in diesem Fonds befindlichen Vermögensgegenstände gegenüber dem Zeitpunkt seines Anteilerwerbs gefallen sind, so erhält er das von ihm investierte Geld nicht vollständig zurück. Obwohl der Fonds stetige Wertzuwächse anstrebt, können diese nicht garantiert werden.
- Durch den hohen Auslandsanteil im Portfolio unterliegt der Fonds Wechselkursschwankungen.
- Steigt das Marktzinsniveau, so fallen die Kurse festverzinslicher Wertpapiere.
- Die Bonität der Emittenten der vom Fonds erworbenen Anleihen kann sich verschlechtern. Emittenten können unter Umständen zahlungsunfähig werden, wodurch der Wert ihrer Anleihen ganz oder teilweise verloren gehen kann.

## KONTAKTDATEN FONDSBERATER

HAC VermögensManagement AG  
Osterbekstraße 90a  
22083 Hamburg  
Verantwortliche: Herr Daniel Haase und Herr Oliver Voss  
Telefon: 040 / 611 848-0  
Telefax: 040 / 611 848-28  
E-Mail: [info\(at\)hac.de](mailto:info(at)hac.de)  
Internet: <http://www.hac.de>

## HANSAINVEST

**Weltoffen. Partnerschaftlich. Verlässlich.**  
**An diesen Werten wollen wir uns messen lassen.**

Als eines der ältesten Investment-Unternehmen in Deutschland prägen traditionelle hanseatische Prinzipien, wie Weltoffenheit, Vertrauenswürdigkeit und Verlässlichkeit, seit jeher unsere Firmenphilosophie. Innovatives Denken und eine konsequente Serviceorientierung haben uns zu dem gemacht, was wir heute sind: Eine Kapitalanlagegesellschaft, deren oberstes Ziel es ist, für ihre Kunden Werte zu schaffen.

HANSAINVEST ist eine Tochter der SIGNAL IDUNA Gruppe.

### Kontakt:

HANSAINVEST  
Hanseatische Investment-GmbH  
Kapstadtring 8  
22297 Hamburg  
Telefon: (0 40) 3 00 57 - 62 96  
Telefax: (0 40) 3 00 57 - 60 70  
E-Mail: [service@hansainvest.de](mailto:service@hansainvest.de)  
Internet: <http://www.hansainvest.com>

## WICHTIGE HINWEISE

Quelle aller Daten, sofern nicht anders angegeben: HANSAINVEST.  
Diese Informationen dienen Werbezwecken. Grundlage für den Kauf sind die jeweils gültigen Verkaufsunterlagen, die ausführliche Hinweise zu den einzelnen mit der Anlage verbundenen Risiken enthalten. Der Verkaufsprospekt und die wesentlichen Anlegerinformationen sind ausschließlich in deutscher Sprache in elektronischer Form unter [www.hansainvest.com](http://www.hansainvest.com) erhältlich. Auf Wunsch senden wir Ihnen Druckstücke kostenlos zu. Der Nettoinventarwert von Investmentfonds unterliegt in unterschiedlichem Maße Schwankungen und es gibt keine Garantie dafür, dass die Anlageziele erreicht werden.

Alle Wertentwicklungen gehen von einer Wiederanlage der Ausschüttungen und- sofern nicht anders angegeben - einem Anlagebetrag von 1.000,-- EUR aus. Sofern nicht anders ausgewiesen, handelt es sich um Bruttowertentwicklungen (Berechnung nach der BVI-Methode).

Nettowertentwicklung: Neben sämtlichen im Fonds anfallenden Kosten wird auch der jeweilige Ausgabeaufschlag berücksichtigt, der zu Beginn des hier dargestellten Wertentwicklungszeitraumes vom Anleger zu zahlen ist sowie ein ggfs. anfallender Rücknahmeabschlag (s. "Fondsprofil"). Eine eventuell anfallende, die Wertentwicklung mindernde Depotgebühr bleibt außer Betracht.

Bruttowertentwicklung: Entspricht der Nettowertentwicklung, berücksichtigt aber keinen Ausgabeaufschlag und keinen ggfs anfallenden Rücknahmeabschlag.

Beim Sparplan werden die monatlichen Einzahlungen zum Ausgabepreis angelegt.

Das Gesamtfondsvermögen bezieht sich auf das Fondsvermögen aller zum Fonds zugehörigen Anteilsklassen. Dabei wird das Gesamtfondsvermögen in der Währung der Anteilsklasse ausgewiesen, die als erstes aufgelegt wurde.

Bei den an dieser Stelle ausgewiesenen laufenden Kosten handelt es sich um eine Kostenschätzung. Die Angabe der bisherigen laufenden Kosten war nicht sinnvoll, da der HANSAINVEST die Verwaltung des Fonds noch kein volles Geschäftsjahr obliegt und sie im Rahmen der Übernahme der Verwaltung eine Kostenschätzung für erforderlich hielt.

Die Gesamtkostenquote umfasst sämtliche im vorangegangenen Geschäftsjahr auf Ebene des Sondervermögens und auf Ebene der vom Sondervermögen gehaltenen Investmentanteile ("Zielfonds") angefallenen Kosten und Zahlungen (ohne Transaktionskosten). Die anfallenden Kosten können von Jahr zu Jahr schwanken und verringern die Ertragschancen des Anlegers.

Es werden 10% pro Jahr der positiven Wertentwicklung als Erfolgsvergütung berechnet. Eine negative Wertentwicklung muss aufgeholt werden.  
Im letzten Geschäftsjahr wurden 0% Erfolgsvergütung berechnet.

Die in den gegebenenfalls dargestellten Anlagestrukturen oder Vermögensaufteilungen angegebenen Prozentwerte beziehen sich generell auf das gesamte Fondsvermögen. Für die Darstellung einzelner Strukturen wird jeweils nur eine Teilmenge der Vermögensarten als Basis verwendet (z.B. bei Branchen nur der Aktienanteil), so dass in der Summe nicht zwingend 100% erreicht werden.

Die Darstellung der TOP Wertpapiere (sofern angezeigt) erfolgt für maximal 60% des Fondsvermögens.

Bei den dargestellten Werten handelt es sich um gerundete Werte, so dass die Summe der Werte von 100 % abweichen kann.

Dieses Dokument und die in ihm enthaltenen Informationen richten sich nicht an US-Personen und dürfen nicht in den USA verbreitet werden.