

Marketinginformationen

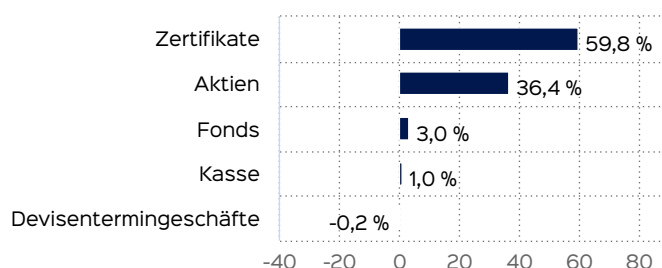
Fondsportrait

Anlageziel des HANSAwerte ist es, für seine Anleger einen Wertzuwachs zu generieren, der sich nicht nur aus der unmittelbaren Preisentwicklung der vier wichtigsten Edelmetalle Gold, Silber, Platin und Palladium speist, sondern auch aus den Erträgen der Wertschöpfungskette, die sich um diese Metalle rankt. Der HANSAwerte agiert deshalb als Edelmetall-Mischfonds, der sowohl in Zertifikate, welche die Preisentwicklung der vier genannten Edelmetalle abbilden, als auch in Aktien von Unternehmen investiert, die mit der Produktion, Weiterverarbeitung oder dem Handel von Edelmetallen befasst sind.

Im Ergebnis erhält der Anleger ein Produkt, das sich hinsichtlich seiner Performance stärker in Richtung der Edelmetallaktien orientieren will, hinsichtlich des Risikos aber eher in Richtung der Preiszertifikate.

Weite Teile des in Frage kommenden Aktienuniversums, aber vor allem der gesamte Handel der vier Edelmetalle werden in US-Dollar abgerechnet. Die vorliegende EUR-Anteilscheinklasse des HANSAwerte neutralisiert die Entwicklung zwischen den beiden Währungen über den Einsatz von Termingeschäften weitestgehend.

Vermögensaufteilung



Fondsprofil

Fondsname	HANSAwerte
Anteilscheinklasse	EUR-Klasse hedged
ISIN	DE000A1JDWK4
WKN	A1JDWK
Fondskategorie	Gemischte Fonds
Auflegungsdatum	16.04.2012
Gesamtfondsvermögen	51,93 Mio. USD
NAV	38,03 EUR
Ausgabepreis	39,93 EUR
Rücknahmepreis	38,03 EUR
Fondswährung	EUR
Aktives Management	ja
Ausgabeaufschlag	5,00 %
Rücknahmeabschlag	0,00 %
Geschäftsjahresende	31. Juli
Ertragsverwendung	Thesaurierung
TER (= Laufende Kosten)	1,60 %
Verwaltungsvergütung	davon 1,50 % p.a.
Verwahrstellenvergütung	davon 0,05 % p.a.
Erfolgsabhängige Vergütung	Nein
VL-fähig	nein
Sparplanfähig	ja
Einzelanlagefähig	ja
Vertriebszulassung	DE
Cut-off time	16:00 Uhr
Mindestkapitalbeteiligungsquote	min. 25%

Wertentwicklung in 12-Monats-Perioden



Die Wertentwicklung in der Vergangenheit ist kein verlässlicher Indikator für die künftige Wertentwicklung. Alle Wertentwicklungen gehen von einer Wiederanlage der Ausschüttungen und einem Anlagebetrag von 1.000 EUR aus und umfassen jeweils zwölf Monate. Nettowertentwicklung: Neben sämtlichen im Fonds anfallenden Kosten wird auch der jeweilige Ausgabeaufschlag von 5,00% des Anlagebetrags (= 47,62 EUR) berücksichtigt. Dieser wird zu Beginn des dargestellten Wertent-

wicklungszeitraumes vom Anlagebetrag abgezogen. Der Rücknahmeabschlag, sofern ein solcher erhoben wird, wird bei der Rückgabe der Fondsanteile abgezogen. Eine eventuell anfallende, die Wertentwicklung mindernde Depotgebühr bleibt außer Betracht. Bruttowertentwicklung: Entspricht der Nettowertentwicklung, berücksichtigt aber keinen Ausgabeaufschlag.

Fondsmanagerkommentar



Die Anleger des HANSAwerte erfuhr im abgelaufenen Monat eine negative Entwicklung. So fiel Gold (ca. -2,0%) und auch Silber verbilligte sich (ca. -6,9%). Platin (ca. -7,4%) und Palladium (ca. -1,5%) lagen ebenfalls in der Verlustzone. Am stärksten konnten die Anleger des HANSAwerte aber die Abwärtsbewegung der Minenaktien spüren (ca. -9,8%), die erwartungsgemäß der Goldpreisentwicklung überproportional folgten. Speziell für Gold ist die weitere Entwicklung des Ukraine-Konflikts temporär wichtig, da es in diesem Zusammenhang von vielen Investoren als Kriseninvestment genutzt wird. Mittelfristig sind die Realzinsen und die Inflationserwartungen die entscheidenden Faktoren. Aber auch für Palladium ist der Krieg wichtig, da Russland einer der größten Palladiumproduzenten weltweit ist. So könnte der Palladiumpreis von etwaigen Sanktionen profitieren. HANSAwerte erzielte im abgelaufenen Monat eine Wertentwicklung in Höhe von ca. -6,7%. Seit Jahresbeginn liegt der Fonds bei ca. +4,5%.

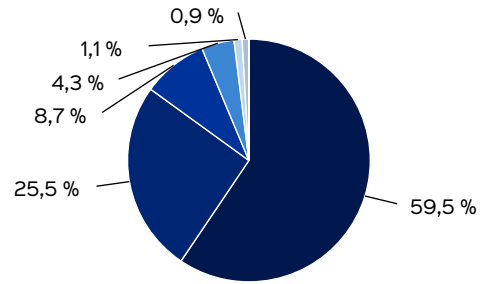
29.04.2022

Nico Baumbach

Top Wertpapiere

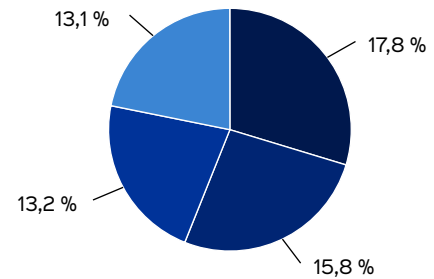
INVESC.PHYS.MKT.ETC00 XPT	5,15 %
DT.BOERSE COM. XETRA-GOLD	4,84 %
XTRACK. ETC PLATIN 80	4,44 %
UC-HVB OPEN-END ZT XAGUSD	3,92 %
WISDOMTREE MS.Z07/UN.XPD	3,77 %
ISHARES PHYS.MET. O.END ZT (PALLADIUM)	3,63 %
ISHARES PHYS.MET.O.END ZT (PLATIN)	3,61 %
BNP PAR.ISS.ZT O.END XPT	3,36 %
WITR MET.SEC.Z07/UN.XAG	3,27 %
NEWMONT CORP. DL 1,60	3,11 %

Anlagestruktur nach Währungen



- US-Dollar (59,5 %)
- Euro (25,5 %)
- Kanadischer Dollar (8,7 %)
- Australischer Dollar (4,3 %)
- Südafrikanischer Rand (1,1 %)
- Hongkong-Dollar (0,0 %)
- Schwedische Krone (0,0 %)
- Neue Türkische Lira (0,9 %)
- Britisches Pfund (0,0 %)
- Sonstige (0,0 %)

Anlagestruktur nach Edelmetallen

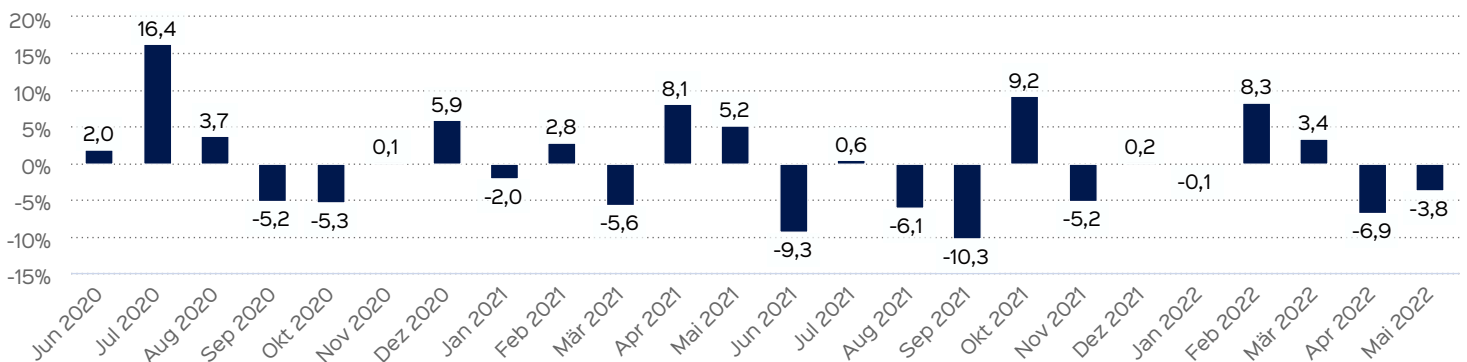


- Platin (in Wertpapieren verbrieft) (17,8 %)
- Silber (in Wertpapieren verbrieft) (15,8 %)
- Gold (in Wertpapieren verbrieft) (13,2 %)
- Palladium (in Wertpapieren verbrieft) (13,1 %)

Wertentwicklung auf Monatsbasis

Alle Angaben in Prozent

Jahr	Jan	Feb	Mär	Apr	Mai	Jun	Jul	Aug	Sep	Okt	Nov	Dez	Wertentwicklung KJ
2020	3,07	1,61	-15,59	13,28	3,49	1,99	16,38	3,75	-5,15	-5,28	0,13	5,90	21,56
2021	-2,01	2,80	-5,64	8,14	5,18	-9,30	0,58	-6,12	-10,27	9,21	-5,23	0,18	-13,87
2022	-0,13	8,34	3,37	-6,87	-3,77								-5,74



Die frühere Wertentwicklung lässt nicht auf zukünftige Renditen schließen.

Chancen

- Mit dem HANSAwerte partizipieren Sie an der Preisentwicklung der vier wichtigsten Edelmetalle Gold, Silber, Platin und Palladium.
- Zudem sind Sie an Unternehmen beteiligt, die sich mit der Förderung, der Verarbeitung und dem Handel von Edelmetallen beschäftigen, und können insoweit von deren Aktienkursentwicklung profitieren.
- Dabei zielt das Fondsmanagement darauf ab, die Edelmetalle auf der einen und die Aktien auf der anderen Seite ihren jeweiligen Aussichten entsprechend so zu gewichten, dass es für Sie einen langfristigen Mehrwert schafft.
- Die meisten Vermögensgegenstände des HANSAwerte werden in US-Dollar gehandelt, da aber in der EUR-Klasse die Währungsentwicklung des US-Dollar gegenüber dem Euro weitestgehend neutralisiert wird, unterliegen Sie in der EUR-Klasse für diese Währungspaarung keinem Wechselkursrisiko.

Risiken

- Sie sind Schwankungen der Edelmetallpreise ausgesetzt, da diese von den im Fonds enthaltenen Anleihen abgebildet werden, und unterliegen damit einem Kursrisiko.
- Der HANSAwerte unterliegt zudem Aktienmarktschwankungen, da er weltweit in Titel aus der Edelmetallbranche investiert.
- Die generelle Konzentration des HANSAwerte auf Edelmetalle ob nun über Aktien oder deren Preisentwicklung abbildende Anleihen bewirkt, dass der Fonds von der Entwicklung dieses Rohstoffsegments besonders stark abhängig ist.
- Die Anleihen, die der Fonds erwirbt, unterliegen Emittentenrisiken.
- Mit der USD-Klasse des HANSAwerte gehen Sie zudem ein Wechselkursrisiko bzgl. der Entwicklung von Euro zu US-Dollar ein. Aber auch andere Währungen, in die der Fonds mittelbar über die von ihm erworbenen Aktien investiert, können sich gegenüber dem Euro und dem US-Dollar nachteilig entwickeln.
- Informationen zu weiteren Risiken können dem [KID](#) und dem [VKP](#) entnommen werden.
- Insbesondere weist der Fonds aufgrund seiner Zusammensetzung und des möglichen Einsatzes von Derivaten erhöhte Schwankungen des Anteilspreises auf.

Risiko- und Ertragsprofil



Hinweis

Der HANSAwerte EUR-Klasse hedged ist in Kategorie 6 eingestuft, weil sein Anteilpreis stark schwankt und deshalb sowohl Verlustrisiken als auch Gewinnchancen hoch sein können. Dieser Indikator beruht auf historischen Daten; eine Vorhersage künftiger Entwicklungen ist damit nicht möglich. Die Einstufung des Fonds kann sich künftig ändern und stellt keine Garantie dar. Auch ein Fonds, der in Kategorie 1 eingestuft wird, stellt keine völlig risikolose Anlage dar.

Weitere Informationen zu den Risiken finden Sie in dem Dokument: Wesentliche Anlegerinformationen

Kennzahlen

offene Fremdwährungsquote	-28,34 %
Dauer des Verlustes in Tagen	134
Volatilität	24,34 %

Verwaltungsgesellschaft

HANSAINVEST
Hanseatische Investment-GmbH
Kapstadtring 8
22297 Hamburg
Telefon: (0 40) 3 00 57 - 0
Telefax: (0 40) 3 00 57 - 60 70
E-Mail: service@hansainvest.de
Internet: <http://www.hansainvest.com>

Empfohlener Anlagehorizont



Empfehlung

Dieser Fonds ist unter Umständen für Anleger nicht geeignet, die ihr Geld innerhalb eines Zeitraums von 5 Jahren aus dem Fonds wieder zurückziehen wollen.

Wertentwicklung in Perioden

	kumuliert	p.a.
laufendes Jahr	-5,74 %	
1 Monat	-4,45 %	
3 Monate	-16,77 %	
6 Monate	-4,56 %	
1 Jahr	-17,64 %	-17,57 %
3 Jahre	16,65 %	5,27 %
5 Jahre	15,60 %	3,06 %
10 Jahre	-17,22 %	-1,87 %
seit Auflegung	-24,32 %	-2,70 %

Die frühere Wertentwicklung lässt nicht auf zukünftige Renditen schließen.

Wichtige Hinweise

Quelle aller Daten, sofern nicht anders angegeben: HANSAINVEST.

Dies sind Marketinginformationen. Bitte lesen Sie den [Verkaufsprospekt](#) und die [wesentlichen Anlegerinformationen](#) bevor Sie eine endgültige Anlageentscheidung treffen. Grundlage für den Kauf sind die jeweils gültigen Verkaufsunterlagen, die ausführliche Hinweise zu den einzelnen mit der Anlage verbundenen Risiken enthalten. Der Verkaufsprospekt und die wesentlichen Anlegerinformationen sind ausschließlich in deutscher Sprache in elektronischer Form erhältlich. Auf Wunsch senden wir Ihnen Druckstücke kostenlos zu.

Der Nettoinventarwert von Investmentfonds unterliegt in unterschiedlichem Maße Schwankungen und es gibt keine Garantie dafür, dass die Anlageziele erreicht werden. Es besteht die Gefahr, dass der Anleger durch den Erwerb der Anlage einen finanziellen Verlust erleidet. Mit dem Erwerb der beworbenen Anlage erwirbt der Anleger lediglich Anteile an einem Fonds und nicht die im Fonds enthaltenen Basiswerte, wie z.B. ein Gebäude oder die Aktie eines Unternehmens.

Die Wertentwicklung wird nach der [BVI-Methode](#) ermittelt. Informationen zur genauen Berechnungsweise der Wertentwicklungen erhalten Sie im Internet unter [Rechenartenbeschreibung](#).

Die zukünftige Wertentwicklung unterliegt der Besteuerung. Diese ist von der persönlichen Situation des jeweiligen Anlegers abhängig und kann sich in der Zukunft ändern.

Das Gesamtfondsvermögen bezieht sich auf das Fondsvermögen aller zum Fonds zugehörigen Anteilsklassen. Dabei wird das Gesamtfondsvermögen in der Währung der Anteilsklasse ausgewiesen, die als erstes aufgelegt wurde.

Die angegebenen laufenden Kosten (Gesamtkostenquote) fielen im letzten Geschäftsjahr des Sondervermögens an; bei neu aufgelegten

Fonds handelt es sich um eine Schätzung für das erste Geschäftsjahr. Die anfallenden Kosten können von Jahr zu Jahr schwanken und verringern die Ertragschancen des Anlegers. Nähere Informationen zu den Kosten und zu einer etwaigen Erfolgsvergütung und deren Zusammensetzung sind aus den wesentlichen Anlegerinformationen zu entnehmen.

Es wird keine Erfolgsvergütung berechnet.

Die in den gegebenenfalls dargestellten Anlagestrukturen oder Vermögensaufteilungen angegebenen Prozentwerte beziehen sich generell auf das gesamte Fondsvermögen. Für die Darstellung einzelner Strukturen wird jeweils nur eine Teilmenge der Vermögensarten als Basis verwendet (z.B. bei Branchen nur der Aktienanteil), so dass in der Summe nicht zwingend 100% erreicht werden.

Die Darstellung der Top Wertpapiere (sofern angezeigt) erfolgt für maximal 60% des Fondsvermögens.

Bei den dargestellten Werten handelt es sich um gerundete Werte, so dass die Summe der Werte von 100 % abweichen kann.

Die Cut-off time bezeichnet den täglichen Orderannahmeschluss der Verwahrstelle des Fonds. Sie wird bei der depotführenden Stelle des Anlegers regelmäßig früher liegen.

Dieses Dokument und die in ihm enthaltenen Informationen richten sich nicht an US-Personen und dürfen nicht in den USA verbreitet werden.

Eine Zusammenfassung der Anlegerrechte in deutscher Sprache können Sie auf unserer Website unter [Compliance](#) erhalten.

Der Vertrieb des Fonds kann jederzeit in Übereinstimmung mit den Vorschriften des KAGB widerrufen werden.