

Werbung

FONDSPORTRAIT

Der Fonds strebt als Anlageziel einen möglichst hohen Wertzuwachs an.

Um dies zu erreichen investiert der Fonds weltweit in die verschiedenen Anlageklassen, vor allem Aktien, Renten sowie Edelmetall und alternative Investments im Rahmen der für den der OGAW Richtlinie entsprechenden Fonds zulässigen Instrumente. Dabei strebt der Fonds eine ausgewogene Diversifikation in allen Anlageklassen an. Im Rahmen eines ganzheitlichen und vermögensverwaltenden Ansatzes wird die Struktur des Fonds überwacht und regelmäßig Marktveränderungen angepasst. Der Fonds orientiert sich nicht an einer Benchmark.

Vorsitzender des Anlageausschusses von Der Zukunftsfonds bei der HANSAINVEST Hanseatische Investment-GmbH ist Leonhard Fischer.

TOP WERTPAPIERE

Deut. Börse Commodities GmbH Xetra-Gold IHS 2007(09/Und)	8,11 %
iShs EO Inf.Li.Gov.Bd U.ETF(D) Registered Shares o.N.	4,01 %
CEZ AS EO-Medium-Term Notes 2010(25)	3,53 %
Glencore Finance Europe S.A. EO-Med.-Term Nts 2014 (21/22)	2,94 %
United States of America DL-Notes 2011(21)	2,49 %
Southern Copper Corp. Registered Shares DL -,01	2,22 %
Danske Bank AS EO-Non-Preferred MTN 2019(22)	2,20 %
Ålandsbanken Abp EO-Notes 2018(21)	2,15 %
UniCredit S.p.A. DL-FLR Non-Pref.MTN19(22)Reg.S	2,12 %
United States of America DL-Notes 2016(21)	2,11 %

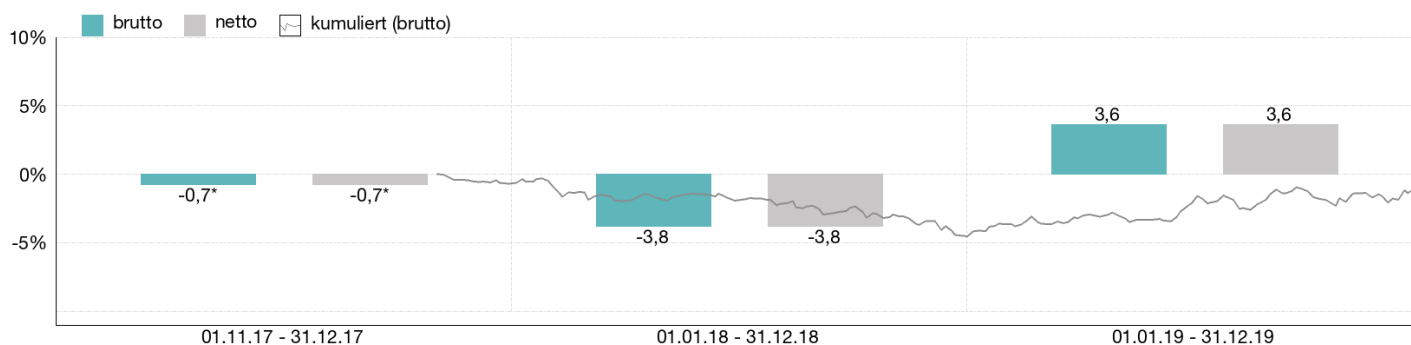
FONDSPROFIL

Fondsname	Der Zukunftsfonds
ISIN	DE000A2DTM69
WKN	A2DTM6
Auflegungsdatum	01.11.2017
Gesamtfondsvermögen	14,02 Mio. EUR
NAV	53,35 EUR
Ausgabepreis	53,35 EUR
Rücknahmepreis	53,35 EUR
Fondswährung	EUR
Ausgabeaufschlag	0,00 %
Rücknahmeabschlag	0,00 %
Geschäftsjahresende	30. September
Ertragsverwendung	Ausschüttung
TER (= Laufende Kosten)	0,96 %
davon Verwaltungsvergütung	0,87 % p.a.
davon Verwahrstellenvergütung	0,04 % p.a.
Erfolgsabhängige Vergütung	nein
VL-fähig	nein
Sparplanfähig	ja
Einzelanlagefähig	ja
Vertriebszulassung	DE

VERMÖGENSAUFTEILUNG

Renten	30,8 %
Kasse	30,6 %
Aktien	20,6 %
Fonds	9,1 %
Zertifikate	8,9 %
Derivate	0,1 %

WERTENTWICKLUNG IN DER VERGANGENHEIT IN %



Die Wertentwicklung in der Vergangenheit ist kein verlässlicher Indikator für die künftige Wertentwicklung. Alle Wertentwicklungen gehen von einer Wiederanlage der Ausschüttungen und einem Anlagebetrag von 1.000 EUR aus und umfassen jeweils zwölf Monate. Die mit einem * gekennzeichneten Werte beziehen sich auf einen kürzeren Zeitraum (seit Auflegung). Nettowertentwicklung: Neben sämtlichen im Fonds anfallenden Kosten wird auch der jeweilige Ausgabeaufschlag berücksichtigt. Dieser wird zu Beginn

des dargestellten Wertentwicklungszeitraumes vom Anlagebetrag abgezogen. Der Rücknahmeabschlag, sofern ein solcher erhoben wird, wird bei der Rückgabe der Fondsanteile abgezogen. Eine eventuell anfallende, die Wertentwicklung mindernde Depotgebühr bleibt außer Betracht. Bruttowertentwicklung: Entspricht der Nettowertentwicklung, berücksichtigt aber keinen Ausgabeaufschlag.

KOMMENTAR DES FONDSMANAGERS

Fondsmanager	Greiff capital management AG
Verantwortlich seit	01.11.2017

Die Greiff capital management AG ist ein bankenunabhängiger, inhabergeführter Asset Manager und verwaltet ein Fondsvermögen von über 1 Milliarde Euro.

Für die über zehnjährige erfolgreiche Arbeit im Fondsmanagement hat die Greiff AG mehrfach Auszeichnungen sowie Top Ratings von namhaften Agenturen wie Morningstar, Lipper oder Absolut Research erhalten.

Die Expertise der Greiff AG beruht dabei auf drei Säulen. Der Bereitstellung einer kompletten Infrastruktur für externe Fondsboutiquen im Rahmen der PartnerLOUNGE Plattform, der quantitativen und qualitativen Fondsanalyse und des Fondsresearchs, sowie dem Asset Management von Fund of Funds und unigen Single Fonds.

weitere Informationen: <http://www.greiff-ag.de>

KENNZAHLEN

Mod-Duration	1,90
Volatilität	4,36 %
Sharpe Ratio	0,71
Anteil positiver Monate	57,14 %
Bester Monat	2,91 %
Schlechtester Monat	-1,53 %
Anzahl positiver Monate	20
Anzahl negativer Monate	15

VERMÖGENSAUFTEILUNG INKL. DERIVATE

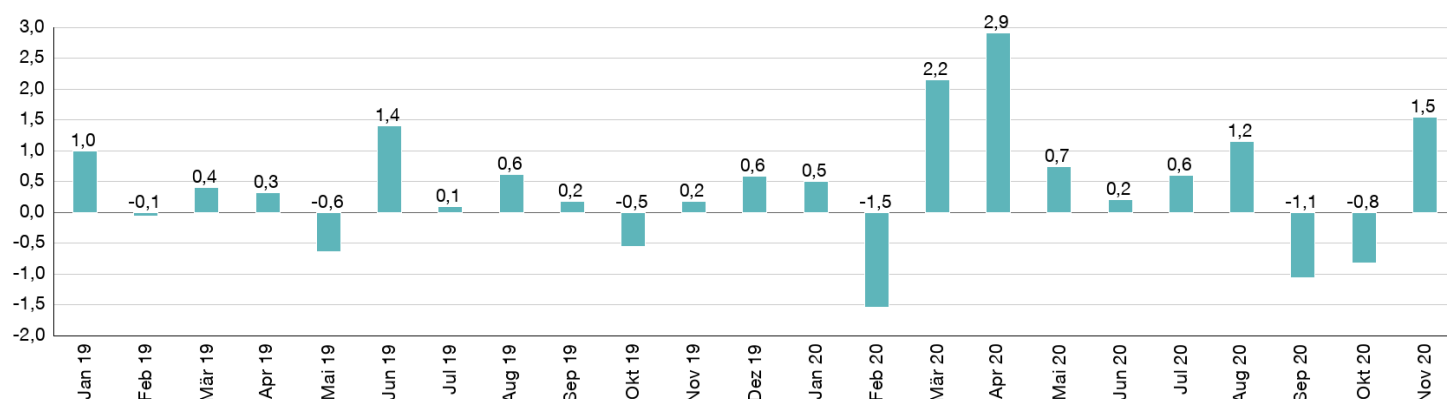
Kasse	37,5 %
Renten	24,5 %
Aktien	20,2 %
Fonds	9,1 %
Zertifikate	8,9 %
Derivate	0,0 %

WERTENTWICKLUNG IN DER VERGANGENHEIT IN %

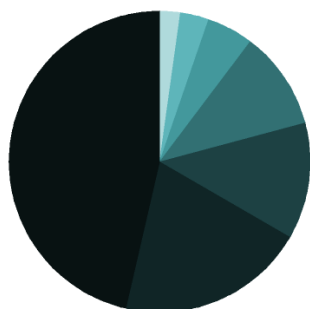
	kumuliert	p.a.
laufendes Jahr	8,31 %	
1 Monat	1,72 %	
3 Monate	2,37 %	
6 Monate	3,26 %	
1 Jahr	8,16 %	
3 Jahre	7,94 %	
5 Jahre		
10 Jahre		
Seit Auflegung	7,14 %	2,21 %

MONATLICHE WERTENTWICKLUNG IN DER VERGANGENHEIT IN %

Jahr	Jan	Feb	Mrz	Apr	Mai	Jun	Jul	Aug	Sep	Okt	Nov	Dez	Wertentwicklung KJ in %
2019	1,01	-0,06	0,42	0,33	-0,64	1,41	0,10	0,61	0,18	-0,55	0,18	0,59	3,63
2020	0,51	-1,53	2,15	2,91	0,74	0,21	0,60	1,15	-1,06	-0,82	1,55		8,31

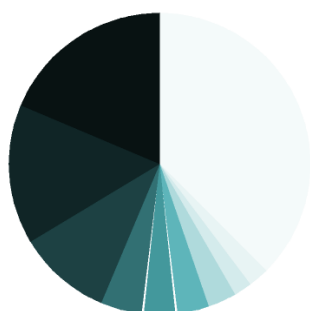


ANLAGESTRUKTUR NACH BRANCHEN



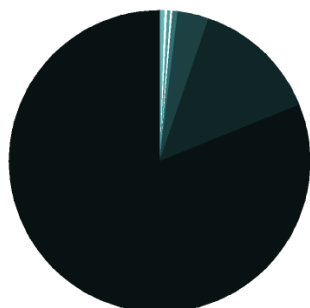
Grundstoffe	9,5 %
Technologie	4,2 %
Basis-Konsumgüter	2,6 %
Erdöl und Erdgas	2,1 %
Gesundheit / Pharma	1,0 %
Nicht-Basis-Konsumgüter	0,6 %
Versorger	0,5 %

ANLAGESTRUKTUR NACH LÄNDERN



USA	18,5 %
Deutschland	15,0 %
Irland	10,1 %
Italien	4,6 %
Tschechische Republik	3,5 %
Canada	3,5 %
Luxemburg	2,9 %
Dänemark	2,2 %
Finnland	2,2 %
Sonstige	37,4 %

ANLAGESTRUKTUR NACH WÄHRUNGEN INKL. DERIVATE



Euro	83,3 %
US-Dollar	13,9 %
Kanadischer Dollar	3,5 %
Norwegische Krone	0,8 %
Japanischer Yen	0,6 %
Schwedische Krone	0,6 %
Schweizer Franken	0,0 %
Dänische Krone	0,0 %

ANLAGESTRUKTUR NACH LAUFZEITEN

< 1 Jahr		9,3 %
1-2 Jahre		14,0 %
2-3 Jahre		0,7 %
3-4 Jahre		1,2 %
4-5 Jahre		3,5 %
8-9 Jahre		1,2 %
9-10 Jahre		0,8 %

PORTRAIT FONDSMANAGER

Die **Greiff capital management AG** ist ein bankenunabhängiger, inhabergeführter Asset Manager und verwaltet ein Fondsvermögen von über 1 Milliarde Euro.

Für die über zehnjährige erfolgreiche Arbeit im Fondsmanagement hat die Greiff AG mehrfach Auszeichnungen sowie Top Ratings von namhaften Agenturen wie Morningstar, Lipper oder Absolut Research erhalten.

Die Expertise der Greiff AG beruht dabei auf drei Säulen. Der Bereitstellung einer kompletten Infrastruktur für externe Fondsboutiquen im Rahmen der PartnerLOUNGE Plattform, der quantitativen und qualitativen Fondsanalyse und des Fondsresearchs, sowie dem Asset Management von Fund of Funds und unigen Single Fonds.

KONTAKTDATEN FONDSMANAGER

Greiff capital management AG
Munzinger Straße 5 a
D-79111 Freiburg im Breisgau
Telefon: +49 761 76 76 950
E-Mail: info@greiff-ag.de
Internet: <http://www.greiff-ag.de>

KONTAKTDATEN VERTRIEBSPARTNER

Greiff capital management AG
Munzinger Straße 5 a
D-79111 Freiburg im Breisgau
Telefon: +49 761 76 76 950
E-Mail: info@greiff-ag.de
Internet: <http://www.greiff-ag.de>

DFG Deutsche Fondsgesellschaft SE Invest
Schlüterstraße 40, 10707 Berlin

KONTAKTDATEN DEPOTBANK

Hauck & Aufhäuser Privatbankiers AG
Kaiserstraße 24
60311 Frankfurt am Main, Deutschland

HANSAINVEST

Weltoffen. Partnerschaftlich. Verlässlich.
An diesen Werten wollen wir uns messen lassen.

Als eines der ältesten Investment-Unternehmen in Deutschland prägen traditionelle hanseatische Prinzipien, wie Weltoffenheit, Vertrauenswürdigkeit und Verlässlichkeit, seit jeher unsere Firmenphilosophie. Innovatives Denken und eine konsequente Serviceorientierung haben uns zu dem gemacht, was wir heute sind: Eine Kapitalanlagegesellschaft, deren oberstes Ziel es ist, für ihre Kunden Werte zu schaffen.

HANSAINVEST ist eine Tochter der SIGNAL IDUNA Gruppe.

Kontakt:

HANSAINVEST
Hanseatische Investment-GmbH
Kapstadtring 8
22297 Hamburg
Telefon: (0 40) 3 00 57 - 62 96
Telefax: (0 40) 3 00 57 - 60 70
E-Mail: service@hansainvest.de
Internet: <https://www.hansainvest.com>

WICHTIGE HINWEISE

Quelle aller Daten, sofern nicht anders angegeben: HANSAINVEST.
Diese Informationen dienen Werbezwecken. Grundlage für den Kauf sind die jeweils gültigen Verkaufsunterlagen, die ausführliche Hinweise zu den einzelnen mit der Anlage verbundenen Risiken enthalten. Der Verkaufsprospekt und die wesentlichen Anlegerinformationen sind ausschließlich in deutscher Sprache in elektronischer Form unter www.hansainvest.com erhältlich. Auf Wunsch senden wir Ihnen Druckstücke kostenlos zu. Der Nettoinventarwert von Investmentfonds unterliegt in unterschiedlichem Maße Schwankungen und es gibt keine Garantie dafür, dass die Anlageziele erreicht werden.

Alle Wertentwicklungen gehen von einer Wiederanlage der Ausschüttungen und- sofern nicht anders angegeben - einem Anlagebetrag von 1.000,-- EUR aus. Sofern nicht anders ausgewiesen, handelt es sich um Bruttowertentwicklungen (Berechnung nach der BVI-Methode).

Nettowertentwicklung: Neben sämtlichen im Fonds anfallenden Kosten wird auch der jeweilige Ausgabeaufschlag berücksichtigt, der zu Beginn des hier dargestellten Wertentwicklungszeitraumes vom Anleger zu zahlen ist sowie ein ggfs. anfallender Rücknahmeabschlag (s. "Fondsprofil"). Eine eventuell anfallende, die Wertentwicklung mindernde Depotgebühr bleibt außer Betracht.

Bruttowertentwicklung: Entspricht der Nettowertentwicklung, berücksichtigt aber keinen Ausgabeaufschlag und keinen ggfs anfallenden Rücknahmeabschlag.

Beim Sparplan werden die monatlichen Einzahlungen zum Ausgabepreis angelegt.

Das Gesamtfondsvermögen bezieht sich auf das Fondsvermögen aller zum Fonds zugehörigen Anteilklassen. Dabei wird das Gesamtfondsvermögen in der Währung der Anteilsklasse ausgewiesen, die als erstes aufgelegt wurde.

Bei den angegebenen Laufenden Kosten (Gesamtkostenquote) handelt es sich um eine Kostenschätzung. Da der Fonds erst zum 1.10.2020 übernommen wurde, ist eine Angabe der tatsächlichen Gesamtkostenquote nicht möglich.

Die Gesamtkostenquote umfasst sämtliche im vorangegangenen Geschäftsjahr auf Ebene des Sondervermögens und auf Ebene der vom Sondervermögen gehaltenen Investmentanteile ("Zielfonds") angefallenen Kosten und Zahlungen (ohne Transaktionskosten). Die anfallenden Kosten können von Jahr zu Jahr schwanken und verringern die Ertragschancen des Anlegers.

Es wird keine Erfolgsvergütung berechnet.

Die in den gegebenenfalls dargestellten Anlagestrukturen oder Vermögensaufteilungen angegebenen Prozentwerte beziehen sich generell auf das gesamte Fondsvermögen. Für die Darstellung einzelner Strukturen wird jeweils nur eine Teilmenge der Vermögensarten als Basis verwendet (z.B. bei Branchen nur der Aktienanteil), so dass in der Summe nicht zwingend 100% erreicht werden.

Die Darstellung der TOP Wertpapiere (sofern angezeigt) erfolgt für maximal 60% des Fondsvermögens.

Bei den dargestellten Werten handelt es sich um gerundete Werte, so dass die Summe der Werte von 100 % abweichen kann.

Dieses Dokument und die in ihm enthaltenen Informationen richten sich nicht an US-Personen und dürfen nicht in den USA verbreitet werden.