

Werbung

Fondsportrait

Der Fonds ARES ist ein international ausgerichteter Aktienfonds und verfolgt das Ziel, eine überdurchschnittliche Rendite zu erzielen.

Um dies zu erreichen, investiert der Fonds überwiegend in Aktien in- oder ausländischer Gesellschaften. Der Fokus liegt dabei auf den entwickelten Märkten und Aktiengesellschaften, die sich durch verantwortungsvolles unternehmerisches Handeln auszeichnen. Es wird ein langfristig orientierter Buy- and Hold-Ansatz verfolgt, so dass der Fonds vom langfristigen Wachstum der selektierten Unternehmen profitieren kann.

Fondsmanagerkommentar

Der Dezember 2021 wurde durch fortlaufend neue Erkenntnisse zur Omikron-Variante des Corona-Virus geprägt, die von den Börsen verarbeitet werden mussten. Daher zeigten sich die Kapitalmärkte schwankungsreich, schlossen den Monat aber mit einem deutlichen Plus für die großen westlichen Indizes ab. Wer in den S&P 500 investierte, verbuchte ein Plus von 3,7% (in €), während ein DAX-Investment sogar 5,2% hinzugewann. Der chinesische Index Hang Seng hingegen musste ein Minus von -1,0% verdauen. ARES profitierte im Dezember von der freundlichen Entwicklung der Märkte und konnte insgesamt 3,9% zulegen. Im Zuge anhaltend hoher Inflationsraten und der Sorge der Marktteilnehmer, dass diese in einem schnelleren Zinserhöhungszyklus der amerikanischen Notenbank münden könnten, kam es zu deutlichen Kursrückschlägen bei Technologietiteln. In den großen Indizes hat sich diese Entwicklung noch nicht widerspiegelt, weil die erste Riege der Tech-Unternehmen (Microsoft, Apple & Co.) sich weiter freundlich entwickelte. Allerdings ist eine solche geteilte Entwicklung kein gutes Zeichen für die Märkte und insbesondere für den Technologiesektor. ARES hat nahezu keine Abhängigkeit von diesem Sektor und ist damit auf mögliche Kursturbulenzen gut vorbereitet. ARES war Ende Dezember weiterhin in 34 erstklassige Unternehmen investiert.

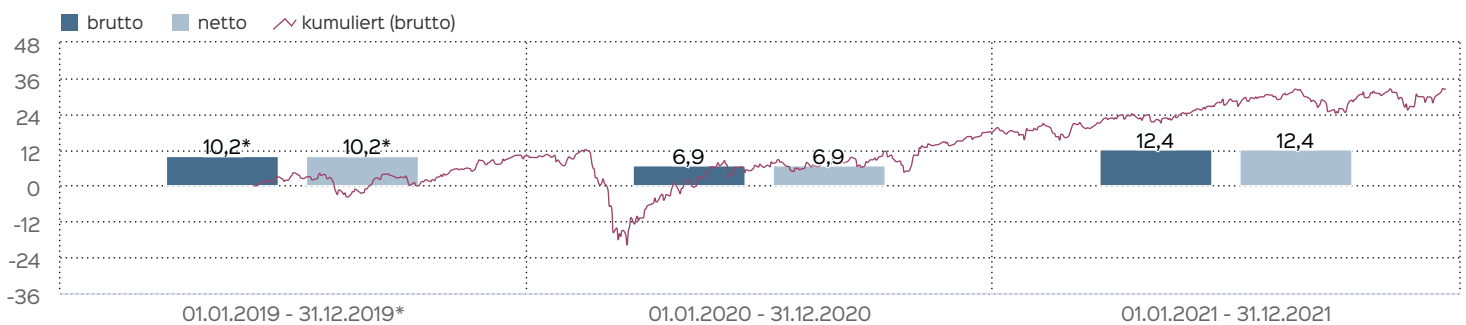
31.12.2021

Allington Investment Advisors GmbH

Fondsprofil

| | |
|---------------------------------|--|
| Fondsname | ARES |
| Anteilscheinklasse | -S- |
| ISIN | DE000A2PE014 |
| WKN | A2PE01 |
| Fondskategorie | Aktienfonds |
| Auflegungsdatum | 03.06.2019 |
| Gesamtfondsvermögen | 18,20 Mio. EUR |
| NAV | 128,99 EUR |
| Ausgabepreis | 128,99 EUR |
| Rücknahmepreis | 128,99 EUR |
| Fondswährung | EUR |
| Ausgabeaufschlag | 0,00 % |
| Rücknahmeabschlag | 0,00 % |
| Geschäftsjahresende | 30. Juni |
| Ertragsverwendung | Ausschüttung |
| TER (= Laufende Kosten) | 0,94 % |
| Verwaltungsvergütung | davon 0,73 % p.a. |
| Verwahrstellenvergütung | davon 0,06 % p.a. |
| Erfolgsabhängige Vergütung | Ja, im letzten Geschäftsjahr 0,73 % (Details siehe "Wichtige Hinweise"). |
| VL-fähig | nein |
| Sparplanfähig | nein |
| Einzelanlagefähig | ja (mind 100.000,00 EUR) |
| Vertriebszulassung | DE |
| Cut-off time | 16:00 Uhr |
| Mindestkapitalbeteiligungsquote | mind. 51% |

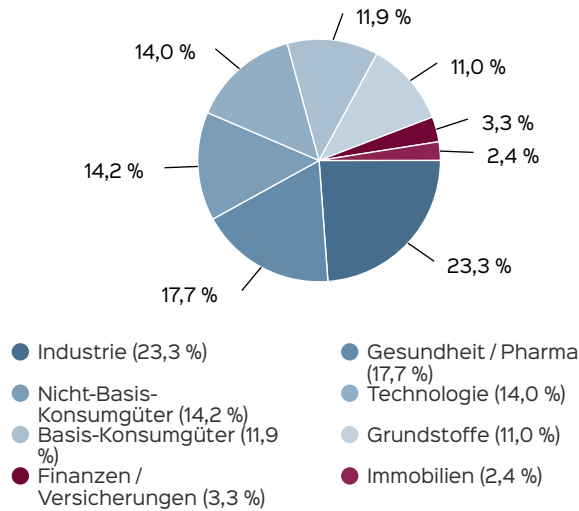
Wertentwicklung in 12-Monats-Perioden



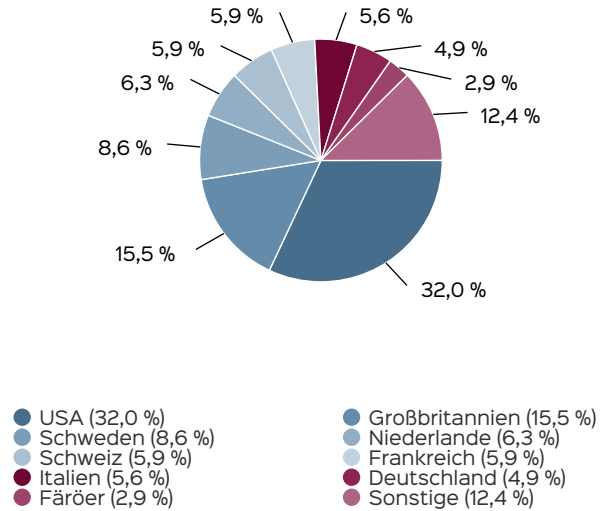
Die Wertentwicklung in der Vergangenheit ist kein verlässlicher Indikator für die künftige Wertentwicklung. Alle Wertentwicklungen gehen von einer Wiederanlage der Ausschüttungen und einem Anlagebetrag von 100.000 EUR aus und umfassen jeweils zwölf Monate. Die mit einem * gekennzeichneten Werte beziehen sich auf einen kürzeren Zeitraum (seit Auflegung). Nettowertentwicklung: Neben sämtlichen im Fonds anfallenden Kosten wird auch der jeweilige Ausgabeaufschlag berücksichtigt. Dieser wird zu Beginn

des dargestellten Wertentwicklungszeitraumes vom Anlagebetrag abgezogen. Der Rücknahmeabschlag, sofern ein solcher erhoben wird, wird bei der Rückgabe der Fondsanteile abgezogen. Eine eventuell anfallende, die Wertentwicklung mindernde Depotgebühr bleibt außer Betracht. Bruttowertentwicklung: Entspricht der Nettowertentwicklung, berücksichtigt aber keinen Ausgabeaufschlag.

Anlagestruktur nach Branchen



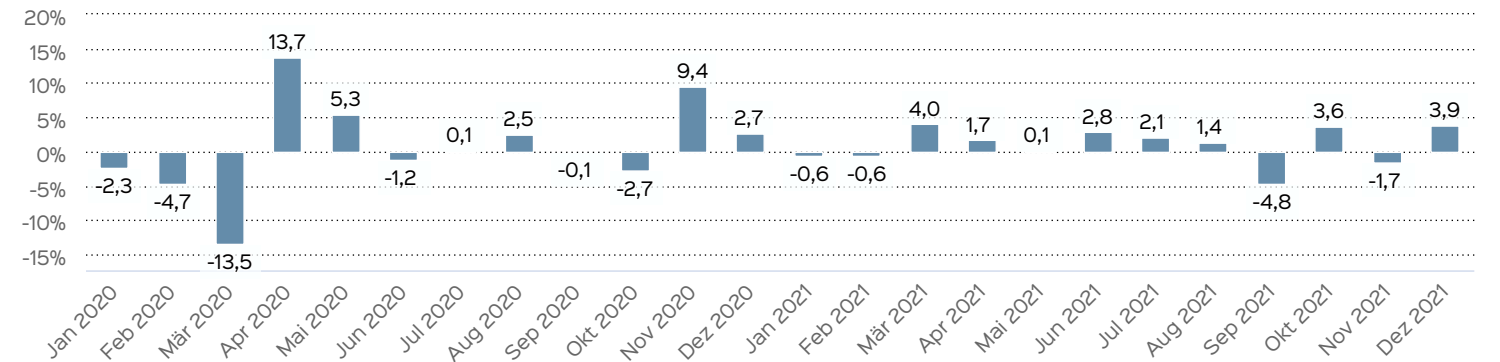
Anlagestruktur nach Ländern



Wertentwicklung auf Monatsbasis

Alle Angaben in Prozent

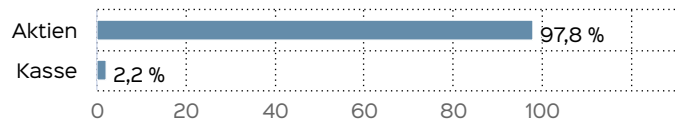
| Jahr | Jan | Feb | Mär | Apr | Mai | Jun | Jul | Aug | Sep | Okt | Nov | Dez | Wertentwicklung KJ |
|------|-------|-------|--------|-------|------|-------|------|-------|-------|-------|-------|------|--------------------|
| 2019 | | | | | | | 0,44 | -3,30 | 3,85 | 1,20 | 4,34 | 1,62 | 10,21 |
| 2020 | -2,30 | -4,65 | -13,53 | 13,71 | 5,32 | -1,20 | 0,12 | 2,55 | -0,07 | -2,70 | 9,40 | 2,67 | 6,87 |
| 2021 | -0,57 | -0,58 | 4,00 | 1,71 | 0,15 | 2,79 | 2,10 | 1,38 | -4,79 | 3,65 | -1,65 | 3,90 | 12,36 |



Wertentwicklung in Perioden

| | kumuliert | p.a. |
|----------------|-----------|---------|
| laufendes Jahr | 12,36 % | |
| 1 Monat | -0,62 % | |
| 3 Monate | 3,56 % | |
| 6 Monate | 0,18 % | |
| 1 Jahr | 8,93 % | 8,36 % |
| 3 Jahre | | |
| 5 Jahre | | |
| 10 Jahre | | |
| seit Auflegung | 28,99 % | 10,24 % |

Vermögensaufteilung inkl. Derivate



Kennzahlen

offene Fremdwährungsquote 71,66 %

Wichtige Hinweise

Quelle aller Daten, sofern nicht anders angegeben: HANSAINVEST.

Diese Informationen dienen Werbezwecken. Grundlage für den Kauf sind die jeweils gültigen Verkaufsunterlagen, die ausführliche Hinweise zu den einzelnen mit der Anlage verbundenen Risiken enthalten. Der Verkaufsprospekt und die wesentlichen Anlegerinformationen sind ausschließlich in deutscher Sprache in elektronischer Form unter www.hansainvest.com erhältlich. Auf Wunsch senden wir Ihnen Druckstücke kostenlos zu.

Der Nettoinventarwert von Investmentfonds unterliegt in unterschiedlichem Maße Schwankungen und es gibt keine Garantie dafür, dass die Anlageziele erreicht werden.

Die Wertentwicklung wird nach der BVI-Methode ermittelt. Informationen zur genauen Berechnungsweise der Wertentwicklungen erhalten Sie im Internet unter [Rechenartenbeschreibung](#).

Das Gesamtfondsvermögen bezieht sich auf das Fondsvermögen aller zum Fonds zugehörigen Anteilklassen. Dabei wird das Gesamtfondsvermögen in der Währung der Anteilklasse ausgewiesen, die als erstes aufgelegt wurde.

Die angegebenen laufenden Kosten (Gesamtkostenquote) fielen im letzten Geschäftsjahr des Sondervermögens an; bei neu aufgelegten Fonds handelt es sich um eine Schätzung für das erste Geschäftsjahr. Die anfallenden Kosten können von Jahr zu Jahr schwanken und verringern die Ertragschancen des Anlegers. Nähere Informationen zu den Kosten und zu einer etwaigen Erfolgsvergütung und deren Zusammensetzung sind aus den wesentlichen Anlegerinformationen zu entnehmen.

Insbesondere weist der Fonds aufgrund seiner Zusammensetzung und des möglichen Einsatzes von Derivaten erhöhte Schwankungen des Anteilpreises auf.

Performancegebühr p.a. 5% der positiven Wertentwicklung, max. Höchstsatz: 10% mit High-Water-Mark (HWM)

Die in den gegebenenfalls dargestellten Anlagestrukturen oder Vermögensaufteilungen angegebenen Prozentwerte beziehen sich generell auf das gesamte Fondsvermögen. Für die Darstellung einzelner Strukturen wird jeweils nur eine Teilmenge der Vermögensarten als Basis verwendet (z.B. bei Branchen nur der Aktienanteil), so dass in der Summe nicht zwingend 100% erreicht werden.

Die Darstellung der Top Wertpapiere (sofern angezeigt) erfolgt für maximal 60% des Fondsvermögens.

Bei den dargestellten Werten handelt es sich um gerundete Werte, so dass die Summe der Werte von 100 % abweichen kann.

Die Cut-off time bezeichnet den täglichen Orderannahmeschluss der Verwahrstelle des Fonds. Sie wird bei der depotführenden Stelle des Anlegers regelmäßig früher liegen.

Dieses Dokument und die in ihm enthaltenen Informationen richten sich nicht an US-Personen und dürfen nicht in den USA verbreitet werden. Eine Zusammenfassung der Anlegerrechte in deutscher Sprache können Sie auf unserer Website unter [Compliance](#) erhalten. Dort finden Sie Informationen zu, im Falle etwaiger Rechtsstreitigkeiten, möglichen Rechtswege. Der Vertrieb des Fonds kann seitens der HANSAINVEST jederzeit eingestellt werden.

Fondsberaterportrait

Die Allington Investment Advisors GmbH mit Sitz in Bad Homburg berät UCITS-Fonds gemäß spezialisierter Anlagestrategien, die ursprünglich für einen kleinen Kreis hochvermögender Personen entwickelt wurden. Die Mitarbeiter der Allington Investment Advisors GmbH verfügen über Jahrzehnte Erfahrung in der Betreuung anspruchsvoller Vermögen. Das Spektrum der beratenen Strategien reicht von einer besonders konservativen Strategie mit Absicherungsmechanismus bis hin zu einer aktiv verwalteten Aktienstrategie mit einem Fokus auf verantwortungsvolles Unternehmertum. Beiden Anlagestrategien gemein ist, dass sie sich in klar formulierbaren Aspekten vom Wettbewerb abheben. Durch die individuelle Kombination beider Strategien kann jeder Anleger das für ihn passende Risiko-Chancen-Profil konstruieren.

Kontakt: Fondsmanager

Allington Investment Advisors GmbH
Kaiser-Friedrich-Promenade 127
61348 Bad Homburg v.d.H.
Telefon: +49 (0)6172 - 388710
E-Mail: info@allington.de
Internet: <http://www.allington.de>

Verwaltungsgesellschaft

HANSAINVEST
Hanseatische Investment-GmbH
Kapstadtring 8
22297 Hamburg
Telefon: +49 (0)40 3 00 57 - 62 96
Telefax: +49 (0)40 3 00 57 - 61 42
E-Mail: service@hansainvest.de
Internet: <http://www.hansainvest.com>