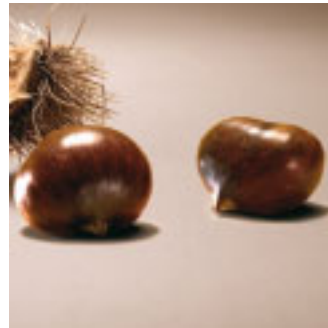


Halbjahresbericht zum 30. Juni 2007



HANSAgeldmarkt
HANSAzins
HANSArenta
HANSAinternational
HANSAeffekt
HANSAsecur
HANSAeuropa
HANSAtop 25
HANSAamerika
HANSAasia
HANSAvision D&P
HANSA D&P

Inhaltsverzeichnis

Konjunktur, Kapitalmärkte und die Entwicklung der Fonds	Seite 3
--	---------

Richtlinienkonforme Sondervermögen

Tätigkeitsbericht für das 1. Halbjahr 2007	Seite 5
---	---------

Vermögensaufstellungen der Fonds

HANSAgeldmarkt	Seite 10
HANSAzins	Seite 14
HANSArenta	Seite 17
HANSAinternational	Seite 21
HANSAeffekt	Seite 27
HANSAsecur	Seite 30
HANSAeuropa	Seite 34
HANSAtop 25	Seite 38
HANSAamerika	Seite 41
HANSAasia	Seite 45
HANSAvision D&P	Seite 49
HANSA D&P	Seite 54

per 30.06.2007

Kapitalanlagegesellschaft, Depotbank und Gremien	Seite 59
---	----------

Wichtige Mitteilung an unsere Anleger

Änderung der Ermittlung des Marktrisikopotenzials

Die Fonds HANSAvision D&P und HANSA D&P wurden zum 26.02.2007 für die Ermittlung des Marktrisikopotenzials gemäß § 7 DerivateV auf den qualifizierten Ansatz umgestellt.

Die Umstellung wurde der Bundesanstalt für Finanzdienstleistungsaufsicht (BaFin) und der Deutschen Bundesbank angezeigt.

Konjunktur, Kapitalmärkte und die Entwicklung der Fonds

Sehr geehrte Anlegerin,
sehr geehrter Anleger,

im ersten Halbjahr 2007 entwickelte sich die Weltwirtschaft aufgrund des stabilen oder sich sogar beschleunigenden Wirtschaftswachstums in den aufstrebenden Volkswirtschaften weiterhin dynamisch. Wichtige Triebfelder der Weltkonjunktur blieben vor allem die Schwellenländer Asien, die kräftige Wachstumsraten verzeichneten. Von dieser Entwicklung profitierte die Auslandsnachfrage im Euroraum, wodurch die gleichzeitige Beruhigung der Nachfrage aus den OECD-Staaten außerhalb des Euro-Währungsgebietes kompensiert wurde. Immerhin hatte sich das reale BIP-Wachstum in den USA im ersten Quartal 2007 spürbar abgeschwächt. Nach einem Zuwachs von noch 2,5 % im Schlussquartal 2006 legte es zuletzt nur noch 0,6 % gegenüber dem Vorquartal zu. Grund für die Verlangsamung waren die negativen Beiträge des Außenhandels sowie der Lagerbestände. Darüber hinaus erwiesen sich rückläufige Wohnungsbauinvestitionen als Belastungsfaktor; der Konsum blieb hingegen robust.

In Japan erholte sich die Konjunktur kontinuierlich weiter, wobei die Produktion von kräftigen Exporten und einer konstanten Inlandsnachfrage angetrieben wurde. Die deutsche Wirtschaft ist im ersten Quartal 2007 weiter beachtlich gewachsen und zwar – gemessen an der gesamtwirtschaftlichen Produktion – um 0,5 %. Dies war gegenüber dem vierten Quartal 2006, als das Expansionstempo 1 % betragen hatte, zwar eine deutliche Abschwächung, zu berücksichtigen sind jedoch die mit der zum Jahresbeginn wirksam gewordenen Erhöhung der Mehrwertsteuer eingetretenen Vorzieh- und Entzugseffekte. So verzeichneten die Ausgaben für langlebige Gebrauchsgüter einen Rückgang; die privaten Wohnungsbauinvestitionen profitierten hingegen von Aufträgen, die noch vor der Mehrwertsteuererhöhung erteilt worden waren. Als stärkster Wachstumstreiber erwies sich die Investitionstätigkeit der Unternehmen, die ihre Aufwendungen für Sachanlagen deutlich ausweiteten und zudem ihre Lagerbestände kräftig aufstockten. Vom Außenbeitrag ging hingegen ein negativer Impuls aus, da die Importe stärker als die Exporte zulegten. Insgesamt präsentierten sich die inländischen Wirtschaft zur Jahresmitte in einer wesentlich robusteren Verfassung als es zum Jahreswechsel selbst von den optimistischen Konjunkturforschern vorausgesagt worden war.

Die Preisentwicklung stand weltweit unter dem Einfluss der Energiepreisänderungen. Die Notenbanken sahen weniger ein Risiko in den aktuellen Preissteigerungsraten, die sich um 2 % bewegten und kaum beschleunigten. Vielmehr fand die sich fortsetzende Verteuerung der Energiepreise eine zunehmende Beachtung der Notenbankpolitiker. Somit blieb die von einigen Marktteilnehmern erhoffte Senkung des Zinssatzes für Tagesgeld durch die US-Notenbank aus. Stattdessen verharrte der Satz im gesamten Berichtszeitraum bei 5,25 %. Dagegen setzte die europäische Zentralbank die Straffung ihrer Geldpolitik fort. Vor dem Hintergrund einer sehr robusten europäischen Binnenkonjunktur, der starken Geldmengenexpansion sowie der Aufwärtsrisiken für die Preisstabilität auf mittlerer Sicht erhöhte sie den Leitzinssatz in zwei Schritten von 3,5 % auf 4 %. In der Konsequenz zog die Rendite der zweijährigen Bundesanleihen um 56 Basispunkte auf 4,46 % und diejenige zehnjähriger Bundesanleihen um 67 Basispunkte auf 4,57 % an. Entsprechende Kurseinbußen mussten die festverzinslichen Wertpapiere hinnehmen. In den USA blieb die Rendite zweijähriger Staatsanleihen mit 4,88 % weitgehend stabil, wohingegen die Rendite zehnjähriger Staatsanleihen angesichts des Ausbleibens einer Zinssenkung durch die Notenbank von 4,70 % auf 5,03 % anzog.

Wertentwicklung der Fonds der HANSAINVEST im 1. Halbjahr 2007 (BVI-Berechnungsmethode)

	1. Halbjahr 2007
HANSAgeldmarkt Geldmarktfonds mit aktueller Zinsanpassung.	+ 1,6 %
HANSAzins Rentenfonds mit Euro-Kurzläufern.	+ 1,0 %
HANSarenta Rentenfonds mit Euro-Anleihen.	- 1,4 %
HANSainternational Class A Rentenfonds mit internationalen Werten.	- 1,3 %
HANSainternational Class I Rentenfonds mit internationalen Werten.	- 1,2 %
HANSAeffekt Aktienfonds mit deutschen Standardwerten.	+ 18,1 %
HANSasecur Aktienfonds mit deutschen mittelgroßen Werten.	+ 17,0 %
HANSAeuropa Aktienfonds mit europäischen Standardwerten.	+ 10,1 %
HANSAtop 25 Aktienfonds mit den aussichtsreichsten 25 Werten des STOXX 50.	+ 4,8 %
HANSAamerika Aktienfonds mit amerikanischen Standardwerten.	+ 4,4 %
HANSAasia Aktienfonds mit japanischen Standardwerten.	0,0 %
HANSAvision D&P Aktienfonds mit weltweiten Wachstumswerten	+ 5,5 %
HANSA D&P Gemischter Wertpapierfonds mit weltweiter Ausrichtung.	+3,9 %

An den Aktienmärkten zogen die Notierungen trotz des Anstiegs der langfristigen Anleiherenditen deutlich an. Dabei boten ein kräftiger Anstieg der Unternehmensgewinne, im historischen Vergleich moderate Unternehmensbewertungen und eine starke Fusions- und Übernahmeaktivität den Kursen eine nachhaltige Unterstützung. An den Devisenmärkten werteten der Dollar und insbesondere der YEN gegenüber dem EURO ab.

Die von der HANSAINVEST angebotenen Publikumsfonds mit Halbjahresschluss Juni erzielten vor dem Hintergrund der dargelegten

Kapital- und Devisenmarktendenzen die auf Seite 3 dargestellte Wertentwicklung:

Hamburg, im Juli 2007

Mit freundlicher Empfehlung
Ihre
HANSAINVEST
Hanseatische Investment-GmbH

Geschäftsführung:
Nicholas Brinckmann, Gerhard Lenschow,
Dr. Jörg W. Stotz, Lothar Tuttas

Weltbörsen im 1. Halbjahr 2007

Börsenplatz	Indexwert	Ultimo 2006	30. Juni 2007	Veränderung in %
Europa	STOXX 50 Europa	3.697,22	4.489,77	+9,0
	STOXX 600	365,26	393,71	+7,8
Frankfurt	DAX	6.596,92	8.007,32	+21,4
	MDAX	9.404,89	11.023,94	+17,3
London	FTSE	6.220,80	6.607,90	+8,5
New York	Dow Jones	12.463,15	13.408,62	+7,6
	S&P 500	1.418,30	1.503,35	+6,0
	NASDAQ Comp.	2.415,29	2.603,23	+7,8
Sydney	All Ordinary	5.644,30	6.310,60	+13,8
Tokio	Nikkei	17.225,83	18.138,36	+5,3
Toronto	TSE Comp.	12.908,39	13.906,60	+9,1
Zürich	SMI	8.785,74	9.209,36	+6,9
Welt	MSCI (US-\$)	1.483,58	1.602,36	+8,0

Zinssätze in % p. a.

	Ultimo 2006	Ultimo 6/2007
EZB-Satz	3,50	4,00
3-Monatsgeld	3,67	4,18
2-jährige Bundesanleihen	3,90	4,46
10-jährige Bundesanleihen	3,90	4,57
2-jährige Pfandbriefe	4,08	4,66
10-jährige Pfandbriefe	4,16	4,85
FED-Funds-Rate	5,25	5,25
2-jährige US-Treasury	4,81	4,88
10-jährige US-Treasury	4,70	5,03
EURO / US-\$	1,320	1,3506

Tätigkeitsberichte für das 1. Halbjahr 2007

Die Entwicklung der Geldmarktzinsen stand im ersten Halbjahr unter dem Einfluss der Geldpolitik seitens der Europäischen Zentralbank, die den Leitzinssatz in zwei weiteren Schritten auf zuletzt 4 % erhöhte. Vor diesem Hintergrund zogen auch die Geldmarktzinsen weiter an. Unsere Anlagepolitik im **HANSAGeldmarkt**, der überwiegend in Geldmarktinstrumente investiert, war darauf ausgerichtet, durch gezielte Umschichtungen die Rendite des Portefeuilles zu verbessern. Dies geschah u. a. durch eine stärkere Gewichtung von Schuldverschreibungen ausländischer Emittenten solider Bonität. Mit Blick auf den kontinuierlichen Zinssteigerungstrend reduzierten wir den Anteil der Titel mit fester Zinsbindungsfrist zu Gunsten der variabel verzinslichen Schuldverschreibungen. Zum Ende des Berichtszeitraumes setzte sich das Fondsvermögen zu 52 % nach 59 % aus Restläufern und zu 41 % nach 37,5 % aus Floatern zusammen. Der Anteil der Liquidität belief sich auf 7 %. Bei einer durchschnittlichen Restlaufzeit der Papiere von 4 Monaten betrug, die durchschnittliche Marktrendite 4,6 %.

Im **HANSAzins**, der grundsätzlich defensiv am europäischen Rentenmarkt anlegt, verkürzte sich die durchschnittliche Restlaufzeit von 1 Jahr und 5 Monaten auf 1 Jahr und 3 Monate. Angesichts des recht deutlichen Renditeanstiegs 2-jähriger Bundesanleihen auf 4,46 % zur Jahresmitte 2007 wurden zugeflossene Mittel in der Regel als Geldanlagen geparkt, um sie gegebenenfalls bei einer sich abzeichnenden freundlichen Tendenz des Marktes in Anleihen zu investieren. Um in der Phase von Zinssteigerungen möglichst flexibel agieren zu können, hielten wir die Quote an hochliquiden Staatsanleihen mit 66 % hoch. Die Anlage im Segment der öffentlichen Pfandbriefe und öff.-rechtl. Anleihen betrug 32%. Unternehmensanleihen fanden aufgrund der geringen Renditeaufschläge keine Berücksichtigung in der Anlagepolitik. Das durchschnittliche Rating der im Sondervermögen befindlichen Titel lag per Berichtsende bei AAA. Zinsforderungen und Kassehaltung betragen zuletzt 1,7 % des Fondsvermögens. Die Durchschnittsrendite des Portefeuilles stieg im Geleitzug der Zinsanhebungen seitens der Europäischen Notenbank von 3,89 % per Jahresresultimo 2006 auf 4,39 % per 30.06.2007.

Im **HANSARENTA**, der an den europäischen Rentenmärkten anlegt, ermäßigten wir die durchschnittliche Restlaufzeit der im Fonds enthaltenen Wertpapiere von 6 Jahren und 11 Monaten

auf 6 Jahre und 7 Monate. Der deutliche Renditeanstieg am Rentenmarkt veranlasste uns zur Eindeckung zuvor veräußerter Zinsterminkontrakte, die zur Absicherung von Zinsänderungsrisiken dienen, da im Zeitablauf die Attraktivität angesichts gestiegener Renditen am Rentenmarkt erheblich anstieg. Ausgehend von der Erwartung, dass sich die Aufschläge für Unternehmensanleihen (Spreads) im Umfeld steigender Zinsen erhöhen, berücksichtigten wir weiterhin keine Unternehmensanleihen und bevorzugten dagegen liquide Staatstitel. Zum Halbjahresende setzte sich das Fondsvermögen zu 61,0 % aus Bundes- und Länderanleihen, zu 33,6 % aus Pfandbriefen und sonstigen gedeckten Titeln, zu 4,2 % aus übrigen europäischen Staatsanleihen sowie zu 1,2 % aus Kassehaltung und Zinsforderungen zusammen. Das durchschnittliche Rating des Portefeuilles betrug AA+. Die durchschnittliche Rendite der Wertpapieranlagen erhöhte sich um knapp 50 Basispunkte auf 4,67 % gegenüber dem Jahresresultimo 2006. In Erwartung von Mittelzuflüssen gleich zu Monatsbeginn Juli 2007, nahm das Sondervermögen zu Halbjahresresultimo durch Kontoüberziehung eine kurzfristige Kreditaufnahme im Umfang von 0,8 % des Fondsvermögens in Anspruch, um im Gegenzug Wertpapiertransaktionen zu vermeiden.

In dem an den internationalen Rentenmärkten anlegenden **HANSAINTERNATIONAL** agierten wir insbesondere hinsichtlich des US-\$ und YEN weiter vorsichtig. Insgesamt behielten wir eine offene Fremdwährungsquote von 60 % im ersten Halbjahr bei. Dabei nahmen wir fallweise in den Währungen US-\$, £-Sterling und NZ-\$ Devisensicherungen mittels Termingeschäfte vor. Die Währungen des rohstofforientierten Dollarblocks erhöhten wir von 4,9 % auf 8,3 %. Die USD-Quote betrug 24,0 % per Halbjahresresultimo. Das Engagement im Britischen Pfund erhöhten wir auf 8,6 %. Insofern fokussierten wir die Anlagen vermehrt auf hochverzinsliche Währungen. Die teilweise hohe Volatilität der östlichen EU Anwärter veranlasste uns, lediglich polnische Anleihen im Ausmaß von 2,5 % des Fondsvolumens zu berücksichtigen. Favorisiert haben wir weiterhin die skandinavischen Märkte (Schweden, Norwegen, Dänemark) mit einer Quote von 12,6 %, wobei auf die norwegische Krone der größte Anteil entfiel. Zur Absicherung von Zinsrisiken verkauften wir in Erwartung von Renditeanstiegen zeitweise die Terminkontrakte Bund-Future und US-Treasury-Future. Neben internationalen Staats- und Län-

deranleihen gingen wir wieder Engagements in ausgewählte Unternehmensanleihen und Wandelanleihen ein. Rund 5,2% des Fondsvermögens wurden als Zinsforderungen und Bankguthaben internationaler Währungen disponiert, die keinem Zinsänderungsrisiko unterliegen. Zum Halbjahresende betrug die durchschnittliche Restlaufzeit der im Fonds befindlichen Wertpapiere 8 Jahre und 1 Monat gegenüber 8 Jahren und 3 Monaten per Jahresultimo 2006. Die durchschnittliche Rendite stieg von 4,7% auf 5,4%.

Der Aktienfonds **HANSAeffekt** war im Berichtszeitraum unverändert auf deutsche Standardwerte ausgerichtet. Der Investitionsgrad in Aktien lag einschließlich der aus taktischen Gründen gehaltenen Aktienindexkontrakte auf den Deutschen Aktienindex DAX zwischen 87,3 und 100%, zuletzt lag er bei 97,5%. Eine alle Erwartungen übertreffende Quartalsgewinnsaison legte den Grundstein für die starken Kursgewinne im zweiten Quartal. Im Verlauf der Gewinnsaison wurden die Gewinnschätzungen für 2007 nochmals deutlich nach oben revidiert. Die deutsche Konjunktur überraschte trotz der Mehrwertsteuererhöhung mit robusten Zahlen. Der Konjunkturoptimismus sorgte im Verlauf des zweiten Quartals für deutlich steigende Renditen an den Rentenmärkten. Wir gewichteten die konjunktursensitiven Sektoren Industrie und Chemie über. Siemens profitierte zudem von der Lösung in der Führungsnachfolge sowie durch die Veräußerung von Siemens VDO. Der Sektor Finanzdienstleister wurde neutral gewichtet, wobei die Banken über- und die Deutsche Börse untergewichtet wurde. Wenig Veränderung in der Gewichtung erfuhren die Sektoren Technologie und Telekommunikation.

Der Aktienfonds **HANSAsecur** war im Berichtszeitraum unverändert auf deutsche Nebenwerte (vorwiegend M-DAX) ausgerichtet. Die Investitionsquote schwankte im Berichtszeitraum zwischen 87,5% und 100,0%. Per Ende Juni waren rund 100,06% des Fondsvolumens in Aktien angelegt. Eine alle Erwartungen übertreffende Quartalsgewinnsaison legte den Grundstein für die starken Kursgewinne im zweiten Quartal. Im Verlauf der Gewinnsaison wurden die Gewinnschätzungen für 2007 nochmals deutlich nach oben revidiert. Die deutsche Konjunktur überraschte trotz der Mehrwertsteuererhöhung mit robusten Zahlen, während der gemäßigte Lohnabschluss in der

Metallindustrie den Aktieninvestoren eine Sorge nahm. Der Konjunkturoptimismus sorgte im Verlauf des zweiten Quartals für deutlich steigende Renditen an den Rentenmärkten. Der Renditeanstieg löste an den Aktienmärkten im Quartalsverlauf deutliche Kursschwankungen aus. Zum einen stiegen die Ängste, der M&A-Boom könnte seinen Höhepunkt erreicht haben. Zum anderen nahmen die Sorgen um die Entwicklung am US-Hypothekenmarkt („subprime“) sowie des US-Immobilienmarktes zu. Auch der hohe Ölpreis sorgte für Unsicherheit an den Aktienmärkten. Wir gewichteten die konjunktursensitiven Sektoren Rohstoffe, Industrie und Chemie über. Der zinsensitive Sektor Finanzdienstleister und die Immobilienwerte wurden untergewichtet. Im Pharmasektor haben wir die Merck-Aktie nach dem Indexabschluss vollständig veräußert. An den zahlreichen Neuemissionen hat das Sondervermögen selektiv teilgenommen. Da sich die Hauptsitze der Titel Depfa plc und EADS im europäischen Ausland befinden, werden diese Dividendenscheine unter ausländischen Aktien im Sondervermögen ausgewiesen. Der negative Saldo auf dem Euro-Konto resultierte aus Mittelrückflüssen am Berichtstag. Zwischenzeitlich wurde die Überziehung ausgeglichen.

Der Aktienfonds **HANSAeuropa** investierte im Berichtszeitraum fast ausschließlich in europäische Aktien des breit ausgelegten STOXX 600-Index. Aufgrund der Beachtung rendite- und substanzorientierter Kriterien zur Aktienauswahl wurden dabei mittelgroße Unternehmen bevorzugt. So sind die Standardwerte lediglich mit einem Anteil von rund 32% im Fonds vertreten. Der Investitionsgrad lag im ersten Halbjahr zwischen 93 und 98%. Per Ende Juni waren rund 95% des Fondsvolumens in Aktien angelegt. Durch die Bevorzugung niedrig bewerteter Aktien mit gleichzeitig hoher Dividendenrendite erhält der Fonds grundsätzlich eine eher defensive Ausrichtung, was sich in den relativ hohen Gewichtungen der Sektoren Industriegüter, Versorger, Öl + Gas, Telekommunikation sowie Konsumgüter niederschlägt. Demgegenüber sind Aktien der teureren Technologie-, Pharma- und Retail-Branchen im Fonds nicht vertreten bzw. unterrepräsentiert. Diese Branchenverteilung wirkte sich im ersten Halbjahr 2007 positiv auf die Fondsentwicklung aus. Zusätzlich trugen umfangreiche Dividendeneinnahmen in den Monaten März bis Mai zur überproportionalen Wertentwicklung bei. Im Anschluss an die Aus-

schüttungen rückte die Dividendenrendite als Kriterium zur Aktienauswahl mehr in den Hintergrund, was u. a. zum Kauf des finnischen Papierherstellers UPM, der italienischen Bank Capitalia sowie der Aktien von Peugeot und RWE führte. Innerhalb der Länderallokation erhielten die deutschen Titel vor dem Hintergrund der prosperierenden Wirtschaftslage erneut die höchste Gewichtung. Hier gab es Umschichtungen von Volkswagen und BASF in Siemens und Münchner Rück. Leicht erhöht wurden die Engagements in Frankreich und Italien mit weiteren Käufen von LVMH (Luxusgüter) und Thomson (Medien) sowie der Bank Intesa San Paolo. Der Anteil nordeuropäischer Aktien blieb unverändert hoch, wobei u. a. die schwedischen Banken Swedbank und Nordea sowie Volvo gegen den finnischen Versorger Fortum und Neste Oil getauscht wurden. Als einziges osteuropäisches Investment blieb der ungarische Pharmawert Richter Gedeon im Fonds. Die Österreich-Quote wurde neben OMV und Erste Bank zusätzlich um die Titel Verbund, Österreichische Post und Voestalpine ergänzt. Darüber hinaus werden Aktien aus Holland, Belgien, Spanien und Schweiz gehalten. Der Anteil britischer Aktien blieb im Berichtszeitraum unverändert niedrig (7 %) und ist gegenüber dem Vergleichsindex STOXX 600 (GB-Anteil 40 %) deutlich unterrepräsentiert.

Im **HANSAtop 25** haben wir erneut die unseres Erachtens 25 aussichtsreichsten Aktien aus dem DJ STOXX 50 selektiert. Die Aktien wurden anhand folgender Kriterien ausgewählt: Renditeeinschätzung, Bewertung, Charttechnik, Unternehmensstrategie sowie Indexgewichtung. Die Einzeltitelgewichtung beträgt grundsätzlich ca. 4 % des Anlagevermögens. Abweichungen von dieser Zielgewichtung haben wir zeitnah korrigiert. Im Rahmen der Überprüfung der Portfoliozusammensetzung Anfang Januar qualifizierten sich der britischen Telekommunikationstitel Vodafone sowie die Dividendenpapiere des Elektronikonzerns Ericsson (Schweden) für eine Aufnahme in den Fonds. Veräußert wurden die Titel Astra Zeneca (Großbritannien) und Fortis (Belgien). Der Anteil der deutschen Aktien erhöhte sich aufgrund der Anpassung im März durch die Käufe der Aktien von BASF und Siemens auf ca. 20 % des Fondsvolumens. Außerdem verdoppelte sich die Quote der italienischen Aktien durch die Aufnahme der Bank Unicredito. Veräußert wurden dagegen die Titel ABN Amro (Nieder-

lande), Novartis (Schweiz) sowie Ericsson (Schweden). Britische Aktien bildeten unverändert das Schwergewicht im Fonds mit insgesamt sechs Titeln, gefolgt von den deutschen und französischen Aktien mit jeweils fünf Werten. Des Weiteren enthielt das Sondervermögen Engagements in der Schweiz, Italien, Spanien und den Niederlanden. Der Investitionsgrad lag im Berichtszeitraum über 95 %, per Ende Juni lag er bei ca. 99,6 %.

Im **HANSAamerika** schwankte der Investitionsgrad in Aktien im ersten Halbjahr 2007 zwischen ca. 87 % und 96 %. Zurzeit beträgt er rund 94 %. Wie bereits im Vorjahr wurde das erste Halbjahr stark von der Entwicklung der Rohstoffpreise mitgeprägt. Hinzu kamen M&A-Aktivitäten als Markttreiber und daneben beeinflussten anfangs unerschwellige Zinssenkungshoffnungen und im weiteren Verlauf der ersten sechs Monate zunehmende Inflations- und Zinsängste maßgeblich die Aktienmarktentwicklung. Die Gewinnentwicklung der Unternehmen stellte sich einmal mehr robust dar und sorgte dafür, dass sich die Bewertung der US-Aktien trotz steigender Kurse nicht erhöhte. Die Ertragsentwicklung ist vor dem Hintergrund der sich abschwächenden US-Konjunktur umso erfreulicher, wobei exportorientierte Unternehmen von der Dollarabwertung profitieren konnten. Für Turbulenzen sorgte der Immobiliensektor und die Schwierigkeiten im so genannten „Subprime“-Sektor, welcher für die Korrektur im Februar/März verantwortlich zeichnete und jüngst Hedgefonds in Schieflage brachte. Wesentliche Markttreiber waren im ersten Halbjahr Rohstofftitel, welche von fortgesetzt hohen Öl- und Metallpreisen getrieben wurden. Die Sektoren Energie und Materials konnten den S&P500 Index um rund 10 % outperformen. Ebenfalls signifikant besser als der Gesamtmarkt entwickelten sich Telekommunikations- und Industrietitel. Schwächer tendierten die Bereiche Konsum und Healthcare sowie Finanztitel, welche entgegen dem Markt sogar eine negative Performance aufweisen. Im HANSAamerika wurden im Vergleich zum Dow Jones Index keine übermäßigen Branchenabweichungen vorgenommen. Der Fokus galt vor allem der Titelselektion. Hier konnte sich insbesondere der Ölservicetitel National Oilwell positiv in Szene setzen. Die Schwäche des US-Dollar negierte die positive Kursentwicklung, da keine aktive Währungssicherung erfolgte. Lediglich die Liquidität wurde zum überwiegenden Teil in Euro gehalten.

Die Aktienselektion im **HANSAasia** bezieht sich unverändert auf den japanischen Aktienmarkt. Der Investitionsgrad in Aktien schwankte im Berichtszeitraum zwischen 93 % und 100 %, zuletzt lag er bei ca. 99 %. Wie bereits über weite Strecken in 2006 bestimmte auch im 1. Halbjahr 2007 die Zinspolitik der Bank of Japan sowie die konjunkturelle Entwicklung das Marktgeschehen. Nachdem die Bank of Japan erneut die Kurzfristzinsen auf jetzt 0,5 % erhöhte, spekulierten die Marktteilnehmer auf weitere Zinserhöhungen im Jahresverlauf, was aber aufgrund der immer noch negativen Inflationsrate nicht als gesichert gilt. Die konjunkturelle Entwicklung gestaltet sich in Japan unverändert positiv, womit sich der aktuelle Aufschwung als der längste in der japanischen Wirtschaftsgeschichte darstellt. Auch in diesem Jahr werden daher wieder zweistellige Zuwachsraten bei den Unternehmensgewinnen erwartet, wobei noch keine Überhitzungsanzeichen bei den Unternehmensinvestitionen bestehen. Für das 2. Halbjahr könnte die Wahl zum „upper house“ im Blickfeld der japanischen Börse stehen. Nach den jüngsten schwachen Umfrageergebnissen für Ministerpräsident Abe gilt die Mehrheit der aktuellen Regierungskoalition nicht als gesichert. Bei der Titelauswahl bevorzugten die Investoren weiterhin die hochkapitalisierten Aktien der Exportindustrie, da diese, bedingt durch den weiterhin schwachen Yen, die besten Gewinnaussichten haben. Diese Entwicklung bestimmte auch die Anlagepolitik im **HANSAasia**, in dem wir blue chips wie Canon, TDK, Kyocera oder auch Sony hoch gewichteten. Bei den mittelgroßen Titeln halten wir unverändert an sehr niedrig bewerteten Aktien fest. Beispielsweise sei hier der Krankenhausdienstleister Marusei oder auch der Produzent von Fischprodukten The Yonkyu genannt. Das Portfolio der marktbreiten Titel wurde unverändert nach den Themen Profiteure des schwachen Yen sowie Profiteure vom Zinssteigerungstrend (ausgewählte Branchen: Banken und Finanzdienstleister) ausgerichtet. Mit einem aktiven Währungsmanagement wurde auf die Yen/EURO-Schwankungen reagiert, aktuell ist das Sondervermögen zu ca. 15 % währungsgesichert. Dem negativen Saldo auf dem Yen-Konto per 30.06.2007 standen Forderungen aus Devisentermingeschäften gegenüber. Zwischenzeitlich wurde die Überziehung ausgeglichen.

In dem von der Hamburger Vermögensverwaltung Dahl & Partner anlagepolitisch weltweit

anlegenden Aktienfonds **HANSAvision D&P** schwankte der Investitionsgrad in Aktien im Berichtszeitraum zwischen 60 % und 90 %, Ende Juni lag er bei ca. 75 %. Zur variablen Gestaltung des Investitionsgrades wurden zeitweise Aktienindexkontrakte eingesetzt. Die Länderallokation im Fonds hat sich im ersten Halbjahr zu Gunsten Europas und zu Lasten des US-Dollar-Exposures verschoben. Gleichzeitig wurden die Investments „benchmarknäher“ ausgerichtet. Im Rahmen dieser Neugestaltung wurde die Erholung bei den zumeist in USD notierten Rohstoff- und Energieaktien dazu genutzt, den Anteil dieser Sektoren im Fonds weiter zu reduzieren. Zur weiteren Senkung des außereuropäischen Anteils wurde auch die Asien-Aktie Bio Treat verkauft. Lediglich die Gewichtungen der Goldwerte Goldfields und Goldcorp blieben vor dem Hintergrund der anhaltend positiven Perspektiven dieses Edelmetalls unverändert. Die nach Europa und den USA drittstärkste Region im Fonds stellt Japan dar, dessen Anteil in der Höhe nahezu unverändert blieb. Allerdings wurde das Exposure in der Zusammensetzung mehr der Benchmarkstruktur angeglichen. Hierfür wurden die im Fonds befindlichen Aktien vollständig gegen zwei aktiv gemanagte Fonds und ein Indexzertifikat getauscht. Innerhalb der schwerpunktmäßig in Europa getätigten Investments erhielt Deutschland die höchste Gewichtung. Dabei konzentrierte sich die Aktienauswahl u. a. auf die aussichtsreichen DAX-Titel BMW, Dt. Bank, Continental und Allianz, die neu in den Fonds aufgenommen wurden. Demgegenüber wurden die kleineren Gesellschaften Phoenix, Q-Cells sowie Premiere und Pro 7 verkauft. Zum Ende des Berichtszeitraumes befanden sich außerdem Aktienbestände aus den Niederlanden, der Schweiz, Frankreich und Großbritannien im Portfolio. Zur Umsetzung einer marktneutralen Position im Fondsportfolio wurde eine Struktur aufgebaut, die die Outperformance des EuroStoxx Select Dividend Index ggü. dem EuroStoxx50 sichtbar macht. Mit einem aktiven Währungsmanagement wurde zwischenzeitlich auf das Wechselkursrisiko vom US-Dollar reagiert. Die Währung war in den ersten Monaten des Halbjahres durchweg zu 60 % gesichert, Ende Juni war sie nicht gesichert.

In dem ebenfalls von der Hamburger Vermögensverwaltung Dahl & Partner anlagepolitisch beratenen gemischten Fonds **HANSA D&P** wurde die Aktienquote im Halbjahresverlauf deutlich von 53 % am Jahresanfang auf 48 %

Ende Juni gesenkt. Die freiwerdenden Mittel flossen überwiegend in die Kassehaltung, während die Quote festverzinslicher Papiere nahezu unverändert blieb. Die Länderallokation im Aktienteil des Fonds hat sich weiter zu Gunsten Europas mit Schwerpunkt Deutschland verändert. Im Gegenzug verminderte sich der Anteil der amerikanischen Titel. Die Erholung bei den Rohstoff- und Energieaktien wurde dafür genutzt, sowohl das Exposure in diesen Sektoren zu senken als auch den Anteil an US-Werten zu vermindern. In dem Zusammenhang wurde auch die Asien-Aktie Bio-Treat verkauft. Allerdings wurden die in US-Dollar notierten Goldwerte Goldfields und Goldcorp im Fonds behalten, um von den weiterhin attraktiven Edelmetall-Perspektiven – speziell im Goldsektor – zu partizipieren. Die Japan-Investments blieben anteilmäßig nahezu unverändert, jedoch wurden die im Bestand befindlichen Aktien komplett veräußert und in zwei indexnahe Japan-Fonds getauscht. Der Anteil an deutschen Aktien erreichte zuletzt rund ein Drittel des gesamten Aktienbestandes, was hauptsächlich durch die Absenkung der Aktienquote beeinflusst wurde. Bei den Einzeltiteln ergaben sich geringfügige Tauschoperationen von mittelgroßen Unternehmen in Standardwerte aus dem DAX-Index. Im europäischen Ausland nehmen die Aktien aus der Schweiz, Großbritannien und den Niederlanden aktuell das stärkste Gewicht ein. Zur Umsetzung einer marktneutralen Position im Fondsportfolio wurde eine Struktur aufgebaut, die die Outperformance des EuroStoxx Select Dividend Index ggü. dem EuroStoxx50 sichtbar macht. Das Wechselkursrisiko der Dollar-Investments wurde zeitweise zu rund 60 % abgesichert, Ende Juni war die Währung ungesichert. Im Bereich der festverzinslichen Wertpapiere erhöhte sich deren Anteil am Fondsvermögen seit Jahresbeginn leicht auf aktuell 41 %, wobei fast die Hälfte mit Rentenpapieren inländischer Gläubiger abgedeckt wird. Die erhöhte Rentenquote wurde u. a. mit der Aufstockung von inländischen Öffentlichen Anleihen erreicht. Die gewichtete durchschnittliche Restlaufzeit beträgt zum Ende des Berichtszeitraumes 8 Jahre 4 Monate. Die durchschnittliche Einstandsrendite lag bei 4,34 %.

HANSAgeldmarkt

Fondsvermögen: EUR 173.261.230,61 (178.451.723,72)

Umlaufende Anteile: Stück 3.450.174 (3.514.567)

Vermögensaufteilung in TEUR / %

Variabel verzinsliche Schuldverschreibungen			
inländischer Emittenten	31.969	18,45	(17,55)
ausländischer Emittenten	38.812	22,40	(21,64)
Festverzinsliche mit Restlaufzeit unter 1 Jahr			
inländischer Emittenten	63.477	36,64	(51,31)
ausländischer Emittenten	20.932	12,08	(7,72)
Nullkuponanleihen			
inländischer Emittenten	2.947	1,70	(51,31)
ausländischer Emittenten	2.941	1,70	(7,72)
Bankguthaben	9.432	5,44	(0,54)
sonstige Forderungen/ sonstige Verbindlichkeiten	2.750	1,59	(1,24)
	173.261	100,00	

(Angaben in Klammern per 31.12.2006)

Vermögensaufstellung zum 30.06.2007

Gattungsbezeichnung	ISIN	Markt	Stück bzw. Anteile bzw. Whg. in 1.000	Bestand 30.06.2007	Käufe/ Zugänge im Berichtszeitraum	Verkäufe/ Abgänge	Kurs	Kurswert in EUR	%-Anteil des Fondsvermögens
Amtlich gehandelte Wertpapiere									
Verzinsliche Wertpapiere									
4,125000000 % ABN AMRO Bank MTN 02/07	XS0155284788		EUR	4.000	0	0	% 99,940000	3.997.600,00	2,31
4,195000000 % Banco Com. Português FLR MTN 07/11	PTBCT50M0008		EUR	2.500	2.500	0	% 99,940000	2.498.500,00	1,44
4,161000000 % Banco Espírito Santo FLR MTN 07/13	PTBERLOM0017		EUR	2.000	2.000	0	% 99,850000	1.997.000,00	1,15
4,936000000 % Bay.Hyp.-u.Ver.Bk.FLR IS.S.272 00/10	DE0005555296		EUR	3.000	0	0	% 101,750000	3.052.500,00	1,76
4,000000000 % Bco Santander Centr.Hispano 02/07	ES0413900004		EUR	4.000	0	0	% 99,840000	3.993.600,00	2,30
1,375000000 % Berlin A.203 05/07	DE000A0EY7Y6		EUR	3.000	0	0	% 99,590000	2.987.700,00	1,72
2,500000000 % Dt.Hypothekenbank ö.Pf.S.884 05/08	DE0002538840		EUR	3.000	3.000	0	% 98,220000	2.946.600,00	1,70
3,500000000 % DZ BANK Deut.Zentral-Gen.Inh.-Teils.E.4081 06/07	DE000DZ8JPV3		EUR	3.600	3.600	0	% 99,460000	3.580.560,00	2,07
2,650000000 % Düsseldorf Hyp.Bk.ö.Pf.E.268 05/07	DE000A0DVJ05		EUR	5.000	5.000	0	% 99,211000	4.960.550,00	2,86
3,000000000 % Düsseldorf Hypothekenbank ö. Pf.E.243 04/07	DE000A0A74W9		EUR	3.000	0	0	% 99,720000	2.991.600,00	1,73
5,250000000 % Eurohypo AG Öff.Pfdr.Em.1322 99/07	DE0002599867		EUR	3.000	0	0	% 100,170000	3.005.100,00	1,73
3,000000000 % Eurohypo MTN S. 2122 06/08	DE000EH0ECJ5		EUR	3.000	3.000	0	% 99,020000	2.970.600,00	1,71
5,400000000 % Eurohypo Stuf.-Hyp.Pf.R.539 01/07	DE0003132395		EUR	2.250	2.250	0	% 100,350000	2.257.875,00	1,30
4,395000000 % Friesland Bank FLR MTN 04/11	XS0193174983		EUR	3.000	0	0	% 100,530000	3.015.900,00	1,74
5,000000000 % Hamb.LB ö.Pf.A.252 02/07	DE0006472061		EUR	1.000	0	0	% 100,040000	1.000.400,00	0,58
4,242000000 % HBOS Treasury Services FLR MTN 03/08	XS0164485244		EUR	6.000	0	4.000	% 100,050000	6.003.000,00	3,46
4,186000000 % Hypo Tirol FLR MTN 02/12	XS0157322370		EUR	5.000	0	0	% 100,466740	5.023.337,00	2,90
2,500000000 % IKB Deutsche Industriebank S. 971 05/07	DE0002196714		EUR	2.000	0	0	% 99,300000	1.986.000,00	1,15
4,750000000 % LB Baden-Württemberg ö.Pf.S.453 02/07	DE0006655780		EUR	6.500	0	0	% 100,010000	6.500.650,00	3,75
4,750000000 % LB Hessen-Thüringen ö.Pf.S.794 99/07	DE0002674652		EUR	5.000	0	0	% 99,990000	4.999.500,00	2,89
3,000000000 % MBNA Europe Funding MTN 05/08	XS0211618961		EUR	5.000	5.000	0	% 99,100000	4.955.000,00	2,86
4,055000000 % Mediobanca - Bca Cred. Fin. FLR MTN 07/09	XS0297333410		EUR	5.000	5.000	0	% 99,923000	4.996.150,00	2,88
2,875000000 % Münchener Hyp.Bk. MTN-HPF S.1164 06/08	DE000A0HCQZ2		EUR	5.000	5.000	0	% 99,090000	4.954.500,00	2,86
4,314000000 % Norddt.LB FLR MTN IS. 04/15	XS0184680261		EUR	10.000	0	0	% 101,095000	10.109.500,00	5,84
5,625000000 % Norddt.LB KO.R.643 97/07	DE0003024196		EUR	4.000	0	0	% 100,070000	4.002.800,00	2,31
4,000000000 % Nykredit Realkredit S. INK 50D 08	DK0009755753		EUR	3.000	3.000	0	% 99,870000	2.996.100,00	1,73
4,082000000 % Országos Takar. és Ker. Bk FLR MTN 05/10	XS0223652669		EUR	5.000	0	0	% 99,630000	4.981.500,00	2,88
4,000000000 % Realkredit Danmark S.10 E 08	DK0009264426		EUR	5.000	5.000	0	% 99,800000	4.990.000,00	2,88
4,105000000 % Santander Intl Debt FLR MTN 07/12	XS0296702268		EUR	5.000	5.000	0	% 99,940000	4.997.000,00	2,89
4,305000000 % Sparebanken Vest FLR MTN 07/12	XS0292432399		EUR	3.000	3.000	0	% 99,940000	2.998.200,00	1,73
4,639000000 % Volkswagen Leasing FLR MTN 04/09	XS0189229916		EUR	3.000	0	0	% 100,620000	3.018.600,00	1,74
2,750000000 % WL-Bank Westf.Ld. Bodenkr.Bk. IS R.88 05/08	DE000A0EPR51		EUR	3.000	3.000	0	% 98,840000	2.965.200,00	1,71
4,288000000 % Österr. Volksbanken-AG FLR 03/08	AT0000435748		EUR	2.300	2.300	0	% 100,067990	2.301.563,77	1,33
5,750000000 % Bay.LB KO.SV.R.4597 97/07	DE0002145976		DEM	7.823	0	0	% 100,150000	4.005.836,14	2,31
5,750000000 % Bayer.Hypo- und Vereinsbank Hyp.Pf. S.680 97/07	DE0002220100		DEM	6.000	0	0	% 100,350000	3.078.488,42	1,78
5,860000000 % Eurohypo öff. Namens-Pf. 10.08.07	DE0009985085		DEM	10.000	0	0	% 100,159200	5.121.058,58	2,96
Summe der amtlich gehandelten Wertpapiere			EUR					140.240.068,91	80,94

HANSAgeldmarkt

Gattungsbezeichnung	ISIN	Markt	Stück bzw. Anteile bzw. Whg. in 1.000	Bestand 30.06.2007	Käufe/ Zugänge im Berichtszeitraum	Verkäufe/ Abgänge im Berichtszeitraum	Kurs	Kurswert in EUR	%-Anteil des Fondsvermögens
Nichtnotierte Wertpapiere									
Verzinsliche Wertpapiere									
0,000000000 % DaimlerChrysler Multi-Curr.CP Pr.2002 Tr.3546	DE000A0KL4L7		EUR	3.000	0	2.000	% 98,242800	2.947.284,00	1,70
0,000000000 % DEPFA BANK Multi-Curr.CP/CD P.06 2.1.08	XS0281874759		EUR	3.000	3.000	0	% 98,043200	2.941.296,00	1,70
4,005000000 % National-Bank FLR IS.E.87 03/08	DE0003742441		EUR	10.000	0	0	% 99,500000	9.950.000,00	5,74
4,110000000 % WestLB ö.Pf. 07/07	DE0009984385		EUR	5.000	0	0	% 99,999600	4.999.980,00	2,89
Summe der nichtnotierten Wertpapiere			EUR					20.838.560,00	12,03
Summe Wertpapiervermögen			EUR					161.078.628,91	92,97
Bankguthaben									
EUR - Guthaben bei: Depotbank: National-Bank AG			EUR	9.432.315,30				9.432.315,30	5,44
Summe der Bankguthaben			EUR					9.432.315,30	5,44
Sonstige Vermögensgegenstände									
Zinsansprüche			EUR	2.853.199,75				2.853.199,75	1,65
Summe sonstige Vermögensgegenstände			EUR					2.853.199,75	1,65
Sonstige Verbindlichkeiten *)									
			EUR					-102.913,35	-0,06
Fondsvermögen									
Anteilwert			EUR					50,22	
Umlaufende Anteile			STK					3.450.174	
Bestand der Wertpapiere am Fondsvermögen (in %)									92,97
Bestand der Derivate am Fondsvermögen (in %)									0,00

*) noch nicht abgeführte Verwaltungsvergütung, Depotbankvergütung, Depotgebühr

HANSAgeldmarkt

Wertpapierkurse bzw. Marktsätze

Die Vermögensgegenstände des Sondervermögens sind auf der Grundlage nachstehender Kurse/Marktsätze bewertet:

Sämtliche Vermögenswerte per 28.06.2007

Devisenkurse (in Mengennotiz) per 29.06.2007
 Deutsche Mark DEM 1,955830 = 1 Euro (EUR)

Während des Berichtszeitraumes abgeschlossene Geschäfte, soweit sie nicht mehr in der Vermögensaufstellung erscheinen:
 Käufe und Verkäufe in Wertpapieren, Investmentanteilen und Schuldscheindarlehen (Marktzuordnung zum Berichtsstichtag)

Gattungsbezeichnung	ISIN	Stück bzw. Anteile bzw. Whg. in 1.000	Käufe/ Zugänge im Berichtszeitraum	Verkäufe/ Abgänge
Amtlich gehandelte Wertpapiere				
Verzinsliche Wertpapiere				
3,250000000 % Bay.LB ö.Pf.R.20174 06/07	DE000BLB2XN2	EUR	–	5.000
4,750000000 % Bundesländer Nr.13 02/07	DE0001240125	EUR	–	5.000
4,104000000 % BES Fin. FLR MTN 02/07	XS0149727819	EUR	–	5.000
4,250000000 % Bank Austria Creditanstalt Schuldversch. 01/07 4	AT0000539507	EUR	3.000	3.000
1,750000000 % Dexia KO.Bk.Deutschl. ö.Pf.E.1225 04/07	DE000A0A3HC9	EUR	–	1.000
4,177000000 % DnB NOR Bank FLR MTN 06/11	XS0275670023	EUR	–	3.000
4,000000000 % Dresdner Fin. 99/07	DE0002798204	EUR	–	3.000
4,002000000 % Hamb.LB Fin. FLR MTN 02/07	XS0155314528	EUR	–	5.000
2,500000000 % IKB Dt.Ind.Bk.S.964 05/07	DE0002196649	EUR	–	3.000
4,250000000 % Nordrhein-Westfalen R.387 01/07	DE0001595908	EUR	–	5.000
4,750000000 % LB Sachsen ö.Pf.S.153 01/07	DE0006283716	EUR	–	3.000
3,000000000 % LB Baden-Württemberg ö.Pf.S.576 02/07	DE0001610566	EUR	–	5.000
5,000000000 % LB Berlin ö.Pf.S.660 02/07	DE0005201263	EUR	–	3.000
5,000000000 % LRP LB Rheinland-Pfalz ö.Pf.S.596 02/07	DE0005334775	EUR	–	5.000
2,250000000 % NRW.Bank IS.R.1 05/07	DE000NWB08P1	EUR	–	5.000
4,000000000 % Nykredit S.INK 50D per 2007	DK0009755670	EUR	–	5.000
3,894000000 % RCI Banque FLR MTN 05/07	XS0217150001	EUR	–	5.000
3,904000000 % Sanofi-Aventis FLR MTN 06/08	XS0276145314	EUR	3.000	3.000
Nichtnotierte Wertpapiere				
Verzinsliche Wertpapiere				
3,000000000 % Düsseldorfer Hyp.Bk. ö.Pf.E.309 06/08	DE000A0JCF71	EUR	5.000	5.000

HANSAzins

Fondsvermögen: EUR 46.083.525,58 (52.646.638,05)

Umlaufende Anteile: Stück 1.853.626 (2.079.774)

Vermögensaufteilung in TEUR / %

Öffentliche Anleihen			
inländischer Emittenten	19.682	42,71	(46,92)
ausländischer Emittenten	15.746	34,17	(29,98)
Pfandbriefe und Kommunalobligationen			
	9.897	21,47	(9,36)
Barvermögen/ sonstige Vermögensgegenstände/ sonstige Verbindlichkeiten			
	759	1,65	(13,74)
	46.084	100,00	

(Angaben in Klammern per 31.12.2006)

Vermögensaufstellung zum 30.06.2007

Gattungsbezeichnung	ISIN	Markt	Stück bzw. Anteile bzw. Whg. in 1.000	Bestand 30.06.2007	Käufe/ Zugänge im Berichtszeitraum	Verkäufe/ Abgänge	Kurs	Kurswert in EUR	%-Anteil des Fondsvermögens
Amtlich gehandelte Wertpapiere									
Verzinsliche Wertpapiere									
3,250000000 % Bundesländer Nr.15 03/09	DE0001240141		EUR	5.000	0	0	% 97,640000	4.882.000,00	10,59
3,000000000 % Bundesobl.S.142 03/08	DE0001141422		EUR	10.000	0	0	% 99,010000	9.901.000,00	21,48
3,500000000 % Bundesobl.S.145 04/09	DE0001141455		EUR	5.000	5.000	0	% 97,970000	4.898.500,00	10,63
3,750000000 % Eurohypo									
Hyp.Pf.E.2089 03/08	DE0007285140		EUR	5.000	5.000	0	% 99,060000	4.953.000,00	10,75
2,750000000 % Finnland 05/10	FI0001005878		EUR	4.000	0	0	% 94,879100	3.795.164,00	8,24
2,750000000 % Hyp.Bk.Essen									
ö. Pf.E.HBE0BQ 05/08	DE000HBE0BQ8		EUR	5.000	0	0	% 98,870000	4.943.500,00	10,73
4,250000000 % Irland 02/07	IE0031256211		EUR	5.000	0	0	% 99,998600	4.999.930,00	10,85
2,500000000 % Niederlande 05/08	NL0000102150		EUR	5.000	0	0	% 99,061200	4.953.060,00	10,75
3,000000000 % Spanien 04/07	ES0000012908		EUR	2.000	0	0	% 99,905000	1.998.100,00	4,34
Summe der amtlich gehandelten Wertpapiere			EUR					45.324.254,00	98,35
Summe Wertpapiervermögen			EUR					45.324.254,00	98,35
Bankguthaben									
EUR - Guthaben bei:									
Depotbank:									
Bayerische Hypo- und Vereinsbank AG			EUR	78.379,78				78.379,78	0,17
Summe der Bankguthaben			EUR					78.379,78	0,17
Sonstige Vermögensgegenstände									
Zinsansprüche			EUR	724.918,55				724.918,55	1,57
Summe sonstige Vermögensgegenstände			EUR					724.918,55	1,57
Sonstige Verbindlichkeiten *)									
			EUR					-44.026,75	-0,10
Fondsvermögen									
Anteilwert			EUR					24,86	
Umlaufende Anteile			STK					1.853.626	
Bestand der Wertpapiere am Fondsvermögen (in %)									98,35
Bestand der Derivate am Fondsvermögen (in %)									0,00

*) noch nicht abgeführte Verwaltungsvergütung, Depotbankvergütung, Depotgebühr

HANSAzins

Wertpapierkurse bzw. Marktsätze

Die Vermögensgegenstände des Sondervermögens sind auf der Grundlage nachstehender Kurse/Marktsätze bewertet:

Sämtliche Vermögenswerte per 28.06.2007

Während des Berichtszeitraumes abgeschlossene Geschäfte, soweit sie nicht mehr in der Vermögensaufstellung erscheinen:
Käufe und Verkäufe in Wertpapieren, Investmentanteilen und Schuldscheindarlehen (Marktzurordnung zum Berichtsstichtag)

Gattungsbezeichnung	ISIN	Stück bzw. Anteile bzw. Whg. in 1.000	Käufe/ Zugänge im Berichtszeitraum	Verkäufe/ Abgänge
Amtlich gehandelte Wertpapiere Verzinsliche Wertpapiere 2,250000000 % Bund Schatzanw. 05/07	DE0001137115	EUR	–	10.000

HANSarenta

Fondsvermögen: EUR 227.116.087,20 (252.567.227,72)

Umlaufende Anteile: Stück 9.999.932 (10.557.003)

Vermögensaufteilung in TEUR / %

Öffentliche Anleihen	148.115	65,21	(55,71)
Pfandbriefe und Kommunalobligationen	45.790	20,16	(16,97)
Sonstige Anleihen inländischer Emittenten	24.429	10,76	(10,62)
ausländischer Emittenten	6.041	2,66	(14,22)
Derivate	–	–	(0,10)
Barvermögen/ sonstige Vermögensgegenstände/ sonstige Verbindlichkeiten	2.741	1,21	(2,38)
	227.116	100,00	

(Angaben in Klammern per 31.12.2006)

HANSarenta

Vermögensaufstellung zum 30.06.2007

Gattungsbezeichnung	ISIN	Markt	Stück bzw. Anteile bzw. Whg. in 1.000	Bestand 30.06.2007	Käufe/ Zugänge im Berichtszeitraum	Verkäufe/ Abgänge im Berichtszeitraum	Kurs	Kurswert in EUR	%-Anteil des Fondsvermögens
Amtlich gehandelte Wertpapiere									
Verzinsliche Wertpapiere									
3,250000000 % Baden-Württemberg R.61 03/08	DE0001040350		EUR	10.000	0	0	% 99,380000	9.938.000,00	4,38
3,500000000 % Baden-Württemberg R.64 05/15	DE0001040384		EUR	10.000	0	0	% 92,380000	9.238.000,00	4,07
4,375000000 % Bay.LB IS. 04/14	XS0184468550		EUR	10.000	0	0	% 97,960000	9.796.000,00	4,31
3,750000000 % Bay.LB ö.Pf.R.7 03/11	DE0002131075		EUR	5.000	0	0	% 96,930000	4.846.500,00	2,13
3,125000000 % Bayern Schatzanw. S.102 06/14	DE0001053213		EUR	2.000	0	3.000	% 91,507200	1.830.144,00	0,81
3,750000000 % Bayern Schatzanw. S.98 03/10	DE0001053171		EUR	5.000	0	5.000	% 98,100000	4.905.000,00	2,16
3,125000000 % Berlin A.204 05/15	DE000A0EY7Z3		EUR	5.000	0	0	% 88,900000	4.445.000,00	1,96
3,250000000 % Brandenburg Schatzanw. R.148 03/08	DE0001076487		EUR	10.000	10.000	0	% 98,400000	9.840.000,00	4,33
4,000000000 % Bund Anl. 05/37	DE0001135275		EUR	5.000	0	0	% 89,240000	4.462.000,00	1,96
4,000000000 % Bund Anl. 06/16	DE0001135309		EUR	2.000	0	3.000	% 95,860000	1.917.200,00	0,84
4,500000000 % Bund Anl. 99/09	DE0001135127		EUR	10.000	0	0	% 100,100000	10.010.000,00	4,41
2,750000000 % Bund Schatzanw. 05 /07	DE0001137123		EUR	3.000	5.000	2.000	% 99,336000	2.980.080,00	1,31
3,500000000 % Bundesländer Nr.14 03/08	DE0001240133		EUR	10.000	0	0	% 99,543500	9.954.350,00	4,38
3,250000000 % Bundesländer Nr.15 03/09	DE0001240141		EUR	5.000	0	0	% 97,640000	4.882.000,00	2,15
4,125000000 % Bundesländer-Schatz Nr. 26 Ländersch. Nr.26 07/14	DE0001240257		EUR	4.000	4.000	0	% 96,590700	3.863.628,00	1,70
3,000000000 % Bundesobl.S.142 03/08	DE0001141422		EUR	12.000	0	0	% 99,010000	11.881.200,00	5,23
3,875000000 % Caja Ah. Pens.Barç. 05/25	ES0414970204		EUR	7.000	0	0	% 86,301000	6.041.070,00	2,66
4,000000000 % Caja de Ahor.Monte P. 05/25	ES0414950628		EUR	10.000	0	0	% 87,872700	8.787.270,00	3,87
3,500000000 % DG Hyp.Bk.Pf. R.898 03/08	DE0001196442		EUR	15.000	0	0	% 98,867600	14.830.140,00	6,53
3,500000000 % Eurohypo Hyp.Pf.E.2133 04/11	DE000A0B1F76		EUR	3.000	0	0	% 95,430000	2.862.900,00	1,26
3,000000000 % Finnland 03/08	FI0001005522		EUR	5.000	0	0	% 98,648400	4.932.420,00	2,17
3,750000000 % Hessen S.0301 03/10	DE0001381713		EUR	7.500	0	0	% 97,692000	7.326.900,00	3,23
3,500000000 % Hessen S.0504 05/16	DE0001381911		EUR	7.000	0	0	% 91,290000	6.390.300,00	2,81
4,750000000 % HSH Nordbank IS.E.10046 04/15	DE000HSH0BF9		EUR	10.000	0	0	% 98,730000	9.873.000,00	4,35
4,250000000 % Niedersachsen S.201 03/13	DE0001590610		EUR	10.000	0	0	% 97,452200	9.745.220,00	4,29
4,125000000 % Niedersachsen S.202 04/14	DE0001590628		EUR	5.000	0	0	% 96,596400	4.829.820,00	2,13
3,500000000 % Nordrhein-Westfalen R.558 04/10	DE0001691764		EUR	10.000	0	0	% 96,559800	9.655.980,00	4,25
3,875000000 % NRW.Bank MTN IS. 05/20	DE000NWB0329		EUR	5.000	0	0	% 90,520000	4.526.000,00	1,99
4,000000000 % Rheinland-Pfalz 04/14	DE0001731495		EUR	10.000	0	0	% 95,580000	9.558.000,00	4,21
4,125000000 % Schleswig-Holstein Ausg. 1 07/12	DE0001790640		EUR	1.000	1.000	0	% 97,687000	976.870,00	0,43
4,200000000 % Spanien 05/37	ES0000012932		EUR	5.000	0	0	% 91,057100	4.552.855,00	2,00
5,000000000 % WestLB MTN 03/15	DE0008079575		EUR	10.000	0	0	% 100,302000	10.030.200,00	4,42
4,000000000 % WM Covered Bond Program MTN 06/16	XS0269268586		EUR	5.000	0	3.000	% 93,336700	4.666.835,00	2,05
Summe der amtlich gehandelten Wertpapiere			EUR					224.374.882,00	98,79
Summe Wertpapiervermögen			EUR					224.374.882,00	98,79



HANSARenta

<Gattungsbezeichnung	ISIN	Markt	Stück bzw. Anteile bzw. Whg. in 1.000	Bestand 30.06.2007	Käufe/ Zugänge im Berichtszeitraum	Verkäufe/ Abgänge im Berichtszeitraum	Kurs	Kurswert in EUR	%-Anteil des Fondsvermögens
Sonstige Vermögensgegenstände									
Zinsansprüche			EUR	4.740.753,22				4.740.753,22	2,09
Summe sonstige Vermögensgegenstände			EUR					4.740.753,22	2,09
Verbindlichkeiten aus Kreditaufnahme									
EUR - Kredite			EUR	-1.834.323,64				-1.834.323,64	-0,81
Summe der Verbindlichkeiten aus Kreditaufnahme			EUR					-1.834.323,64	-0,81
Sonstige Verbindlichkeiten *)			EUR					-165.224,38	-0,07
Fondsvermögen								227.116.087,20	100
Anteilwert Umlaufende Anteile			EUR STK					22,71 9.999.932	
Bestand der Wertpapiere am Fondsvermögen (in %)									98,79
Bestand der Derivate am Fondsvermögen (in %)									0,00

*) noch nicht abgeführte Verwaltungsvergütung, Depotbankvergütung, Depotgebühr

HANSarenta

Wertpapierkurse bzw. Marktsätze

Die Vermögensgegenstände des Sondervermögens sind auf der Grundlage nachstehender Kurse/Marktsätze bewertet:

Sämtliche Vermögenswerte per 28.06.2007

Während des Berichtszeitraumes abgeschlossene Geschäfte, soweit sie nicht mehr in der Vermögensaufstellung erscheinen:
Käufe und Verkäufe in Wertpapieren, Investmentanteilen und Schuldscheindarlehen (Marktzuoordnung zum Berichtsstichtag)

Gattungsbezeichnung	ISIN	Stück bzw. Anteile bzw. Whg. in 1.000	Käufe/ Zugänge im Berichtszeitraum	Verkäufe/ Abgänge
Amtlich gehandelte Wertpapiere				
Verzinsliche Wertpapiere				
3,125000000 % Bay.LB IS.S.6540 03/07	DE0007265407	EUR	–	1.000
4,250000000 % Belgien 03/13	BE0000301102	EUR	–	2.000
3,750000000 % Bund Anl. 03/13	DE0001135234	EUR	–	1.000
4,250000000 % Nordrhein-Westfalen R.387 01/07	DE0001595908	EUR	–	5.000
4,500000000 % WL-Bank Westf.Ld.Bodenkr. Bk.ö.Pf.R.254 01/07	DE0003402368	EUR	–	10.000

Derivate

(in Opening-Transaktionen umgesetzte Optionsprämien bzw. Volumen der Optionsgeschäfte, bei Optionsscheinen Angabe der Käufe und Verkäufe.)

	Volumen in 1.000
Terminkontrakte	
Rentenindex-Terminkontrakte	
Gekaufte Kontrakte:	
Basiswert: Euro-Bund 8,5 – 10,5 J.	EUR 2.869,82



HANSAinternational

Fondsvermögen: EUR 543.613.518,12 (565.918.977,77)

Umlaufende Anteile: Stück Class A: 22.520.266; Class I: 8.990.221

Class A: (24.456.875); Class I: (6.687.462)

Vermögensaufteilung in TEUR / %

EUR-Anleihen	159.048	29,27	(35,97)
Währungsanleihen	330.553	60,79	(50,35)
USD-Anleihen	129.455	23,81	(22,92)
GBP-Anleihen	46.805	8,61	(6,16)
NOK-Anleihen	37.066	6,82	(5,64)
AUD-Anleihen	26.011	4,78	(2,29)
DKK-Anleihen	18.540	3,41	(2,01)
ZAR-Anleihen	16.326	3,00	(1,12)
PLN-Anleihen	13.531	2,49	(1,49)
SEK-Anleihen	13.018	2,39	(4,74)
JPY-Anleihen	11.354	2,09	(1,12)
CAD-Anleihen	10.386	1,91	(1,73)
NZD-Anleihen	8.061	1,48	(0,91)
CHF-Anleihen	–	–	(0,22)
Options-/Wandel-Anleihen	24.355	4,48	(3,39)
Barvermögen/ sonstige Vermögensgegenstände/ sonstige Verbindlichkeiten	29.658	5,46	(10,29)
	543.614	100,00	

(Angaben in Klammern per 31.12.2006)

HANSAinternational

Vermögensaufstellung zum 30.06.2007

Gattungsbezeichnung	ISIN	Markt	Stück bzw. Anteile bzw. Whg. in 1.000	Bestand 30.06.2007	Käufe/ Zugänge im Berichtszeitraum	Verkäufe/ Abgänge	Kurs	Kurswert in EUR	%-Anteil des Fondsvermögens
Amtlich gehandelte Wertpapiere									
Verzinsliche Wertpapiere									
4,375000000 % Australia & N. Z. Bkg MTN 07/12	XS0300682621		EUR	5.000	5.000	0	% 98,165100	4.908.255,00	0,90
4,250000000 % AYT Cédulas Cajas Global - FTA EO-Cédulas Hipot. 06/23	ES0312298096		EUR	10.000	5.000	0	% 91,388700	9.138.870,00	1,68
4,000000000 % AYT Cédulas Cajas VIII - F.T.A 04/14	ES0312362009		EUR	10.000	0	0	% 94,848000	9.484.800,00	1,74
3,750000000 % BNP Paribas Covered Bonds MTN 06/11	FR0010398347		EUR	10.000	5.000	0	% 96,181300	9.618.130,00	1,77
4,000000000 % Cais. d'Amort.de la Dette Soc. 04/19	FR0010143743		EUR	10.000	0	0	% 92,796000	9.279.600,00	1,71
3,875000000 % Caixa Geral de Depósitos 06/16	PTCGF11E0000		EUR	5.000	0	0	% 92,554800	4.627.740,00	0,85
3,375000000 % Cie de Financement Foncier MTN 06/16	FR0010271148		EUR	10.000	0	0	% 90,120000	9.012.000,00	1,66
3,500000000 % Citigroup MTN 05/15	XS0226062981		EUR	10.000	0	0	% 90,151900	9.015.190,00	1,66
4,125000000 % Commerzbank FLR MTN S.551 06/16	DE000CB07899		EUR	5.000	0	0	% 96,910000	4.845.500,00	0,89
4,878000000 % Danske Bank FLR MTN 07/17	XS0287195233		EUR	5.000	5.000	0	% 95,284400	4.764.220,00	0,88
4,000000000 % Europäische Investitionsbank MTN 05/37	XS0219724878		EUR	10.000	5.000	0	% 86,943700	8.694.370,00	1,60
4,750000000 % Goldman Sachs 06/21	XS0270347304		EUR	5.000	0	0	% 90,930900	4.546.545,00	0,84
3,000000000 % HSH Nordbank IS.E.10089 05/10	DE000HSH0JV9		EUR	5.000	0	0	% 95,410000	4.770.500,00	0,88
3,250000000 % LB Baden-Württemberg ö.Pf.S.1084 06/13	DE000LBW6P00		EUR	5.000	0	0	% 92,870000	4.643.500,00	0,85
3,500000000 % LB Baden-Württemberg ö.Pf.S.975 05/15	DE000LBW3GE9		EUR	5.000	0	5.000	% 92,360000	4.618.000,00	0,85
4,200000000 % Polen MTN 05/20	XS0210314299		EUR	15.000	0	0	% 92,420000	13.863.000,00	2,55
4,625000000 % Shell International Finance BV EO-Medium-Term Notes 2007(17)	XS0301945860		EUR	3.000	3.000	0	% 97,720000	2.931.600,00	0,54
4,000000000 % Swedish Covered Bond MTN 07/10	XS0284708608		EUR	5.000	5.000	0	% 98,457000	4.922.850,00	0,91
4,875000000 % Telenor ASA MTN 07/17	XS0301954771		EUR	3.000	3.000	0	% 96,610000	2.898.300,00	0,53
5,000000000 % VERBUND-Internat. Fin. 07/14	XS0307453026		EUR	2.000	2.000	0	% 100,170400	2.003.408,00	0,37
4,284000000 % Volkswagen Bank FLR MTN 07/11	XS0305080177		EUR	5.000	5.000	0	% 99,960000	4.998.000,00	0,92
4,000000000 % WM Covered Bond Program MTN 06/16	XS0269268586		EUR	5.000	0	0	% 93,336700	4.666.835,00	0,86
4,375000000 % WM Covered Bond Program MTN 07/14	XS0301056999		EUR	5.000	5.000	0	% 97,181200	4.859.060,00	0,89
4,875000000 % Xstrata Fin. Canada MTN 07/12	XS0305189002		EUR	5.000	5.000	0	% 98,885000	4.944.250,00	0,91
6,000000000 % Commonwealth Bank of Australia MTN 04/09	AU0000CBAHD4		AUD	10.000	10.000	0	% 98,348000	6.214.334,77	1,14
5,500000000 % K.F.W. MTN 05/13	AU0000KFWHG5		AUD	5.000	0	0	% 93,724900	2.961.107,01	0,54
6,000000000 % Ontario MTN 06/16	AU0000PONHA8		AUD	5.000	0	0	% 94,744000	2.993.304,05	0,55
6,000000000 % Quebec 04/09	AU0000QBCHD0		AUD	7.000	0	0	% 98,682000	4.364.807,51	0,80
6,555600000 % Royal Bank of Canada FLR MTN 07/10	AU3FN0002101		AUD	5.000	5.000	0	% 99,948000	3.157.717,15	0,58
4,568570000 % NIB Capital Bank FLR MTN 03/08	XS0178802418		CAD	10.000	0	0	% 100,079700	7.038.913,89	1,29
5,000000000 % Realkredit Danmark FLR S.83 D 2038	DK0009273682		DKK	80.067	2.000	8.705	% 93,766000	10.087.262,89	1,86
5,000000000 % Realkredit Danmark S. 43 S per 2038	DK0009272957		DKK	26.000	26.000	0	% 93,500000	3.266.324,20	0,60
5,125000000 % Anglo American Cap. MTN 03/10	XS0177703732		GBP	5.000	0	0	% 96,160000	7.158.596,87	1,32
4,750000000 % Australia & N. Z. Bkg MTN 05/11	XS0235653820		GBP	5.000	0	0	% 94,881900	7.063.449,17	1,30
6,125000000 % Bayerische Landesbank Pf. 07/12	XS0306713172		GBP	2.000	2.000	0	% 99,795000	2.971.681,26	0,55



HANSAinternational

Gattungsbezeichnung	ISIN	Markt	Stück bzw. Anteile bzw. Whg. in 1.000	Bestand 30.06.2007	Käufe/ Zugänge im Berichtszeitraum	Verkäufe/ Abgänge	Kurs	Kurswert in EUR	%-Anteil des Fondsvermögens
4,875000000 % DEPFA ACS BANK MTN 04/08	DE000A0AXTZ7	GBP		3.000	3.000	0	% 98,390000	4.394.765,05	0,81
4,500000000 % Europäische Hypothekenbank MTN 05/10	XS0238059017	GBP		2.000	2.000	0	% 95,855000	2.854.356,50	0,53
5,500000000 % Goldman Sachs 06/21	XS0270349003	GBP		5.000	2.000	2.000	% 90,964000	6.771.782,50	1,25
4,750000000 % Großbritannien 04/10	GB00B0330274	GBP		2.000	2.000	0	% 97,253400	2.895.997,86	0,53
4,875000000 % K.F.W. MTN 06/13	XS0255658600	GBP		5.000	0	0	% 94,525000	7.036.879,88	1,29
4,625000000 % Toyota Motor Credit MTN 06/11	XS0243349882	GBP		4.000	0	0	% 95,000000	5.657.792,87	1,04
0,500000000 % DaimlerChr.Japan MTN 05/07	XS0238154511	JPY		300.000	0	0	% 99,760000	1.802.561,31	0,33
0,456000000 % KFW FLR 06/11	US500769BV51	JPY		500.000	500.000	0	% 100,030200	3.012.405,91	0,55
0,650000000 % Landwirtschaftliche Rentenbank MTN S.571 03/08	XS0177143095	JPY		400.000	400.000	0	% 99,675000	2.401.367,26	0,44
1,000000000 % Polen No.3RG 05/12	XF0000A57115	JPY		200.000	0	0	% 95,894500	1.155.143,78	0,21
4,750000000 % Finnland MTN 07/12	XS0286863401	NOK		25.000	25.000	0	% 97,191900	3.060.630,47	0,56
4,690000000 % HSBC Fin. FLR MTN 06/11	XS0242816980	NOK		50.000	0	0	% 99,908000	6.292.324,14	1,16
3,500000000 % Kommunalbanken MTN 06/11	XS0245145106	NOK		35.000	10.000	0	% 93,280000	4.112.419,40	0,76
3,500000000 % LB Baden-Württemberg MTN IS.S.451 05/10	XS0216699891	NOK		20.000	0	0	% 94,955000	2.392.151,34	0,44
0,000000000 % Norwegen 06/07	NO0010345671	NOK		112.000	62.000	0	% 97,769900	13.793.167,52	2,54
5,000000000 % Statkraft 06/16	NO0010340383	NOK		20.000	0	0	% 92,653300	2.334.165,82	0,43
5,220000000 % Statkraft FLR 04/14	NO0010246234	NOK		20.000	0	0	% 101,785000	2.564.215,93	0,47
4,880000000 % Statkraft FLR 06/16	NO0010340375	NOK		20.000	0	0	% 99,902100	2.516.781,02	0,46
6,250000000 % Ontario 05/15	US683234XF07	NZD		10.000	0	0	% 91,470000	5.247.779,29	0,97
4,750000000 % Polen S. 0412 06/12	PL0000104659	PLN		20.000	20.000	0	% 96,765900	5.142.603,41	0,95
6,000000000 % Polen S.1110 00/10	PL0000101937	PLN		31.000	0	0	% 101,835500	8.388.640,67	1,54
4,250000000 % Eurohypo MTN 04/08	XS0183921518	SEK		25.000	0	0	% 100,095000	2.706.331,74	0,50
2,875000000 % HSBC Fin. MTN 05/10	XS0225958494	SEK		70.000	0	0	% 94,695500	7.168.957,73	1,32
3,375000000 % Stockholm MTN 05/10	XS0214273905	SEK		30.000	0	0	% 96,851600	3.142.365,46	0,58
4,875000000 % DEPFA ACS BANK 05/15	DE000A0GHGNO	USD		10.000	0	0	% 95,755000	7.121.819,52	1,31
4,875000000 % Dt. Genoss.-Hyp.Bk.ö. Pf.R.1041 06/09	DE000A0JRFV8	USD		5.000	0	0	% 99,321000	3.693.521,16	0,68
9,250000000 % Dt. Telekom Intl.Fin. 02/32	US25156PAD50	USD		3.000	0	0	% 130,195000	2.904.992,82	0,53
5,500000000 % Hongkong Fin. MTN 04/14	XS0191426807	USD		5.000	0	0	% 98,110000	3.648.486,83	0,67
5,535000000 % HSBC FLR MTN 05/15	XS0214365263	USD		15.000	0	0	% 99,984900	11.154.630,24	2,05
5,375000000 % Nord/LB Covered Fin. Bank MTN 07/17	XS0303324585	USD		5.000	5.000	0	% 97,127400	3.611.946,18	0,66
5,125000000 % Nova Scotia 07/17	US669827FT96	USD		10.000	10.000	0	% 96,282200	7.161.030,25	1,32
4,950000000 % Ontario 06/16	US683234YU64	USD		5.000	0	0	% 95,644700	3.556.807,96	0,65
4,750000000 % Ontario 06/16	US683234YB83	USD		5.000	0	0	% 94,785000	3.524.837,68	0,65
5,500000000 % Ontario MTN 06/08	XS0260858708	USD		9.000	4.000	0	% 100,175000	6.705.503,04	1,23
4,875000000 % Quebec 04/14	US748148RM77	USD		15.000	0	0	% 96,360000	10.750.224,99	1,98
5,125000000 % Quebec 06/16	US748148RS48	USD		5.000	0	0	% 96,356000	3.583.259,58	0,66
5,000000000 % Sté Natle Chemins Fer Français MTN 06/09	XS0272515106	USD		5.000	0	0	% 99,435000	3.697.760,56	0,68
5,000000000 % Total Capital MTN 06/11	XS0269939970	USD		10.000	0	0	% 98,155000	7.300.320,56	1,34
4,750000000 % World Bank 05/35	US45905CAA27	USD		30.000	6.000	1.000	% 87,365000	19.493.428,93	3,59
4,875000000 % Österreichische Kontrollbank 06/16	US676167AS87	USD		10.000	0	0	% 96,155000	7.151.569,69	1,32
8,300000000 % ABSA Bank 07/15	ZAG000038605	ZAR		20.000	20.000	0	% 94,492200	1.982.319,40	0,36
8,750000000 % DEPFA BANK MTN 07/08	XS0282504017	ZAR		60.000	60.000	0	% 98,668900	6.209.822,86	1,14
7,000000000 % EUROFIMA MTN 05/08	XS0223443317	ZAR		40.000	0	0	% 96,964600	4.068.374,06	0,75
9,817000000 % HBOS Treasury Services FLR MTN 07/10	XS0305443581	ZAR		20.000	20.000	0	% 99,982000	2.097.488,03	0,39
8,000000000 % Ontario MTN 06/11	XS0259336997	ZAR		20.000	0	0	% 93,815000	1.968.112,65	0,36
Andere Wertpapiere									
0,500000000 % UBS 06/09 EO-Exch. Bonds 2006(09)	XS0241594422			4.000	0	0	EUR101,900000	4.076.000,00	0,75
0,125000000 % UBS 05/12 SF-Exch. Notes 2005(12)	CH0023244764			10.000	5.000	0	CHF 95,900000	5.790.454,38	1,07
0,125000000 % UBS (Jersey Branch) 06/11 CV	CH0026943271			10.000	8.000	0	CHF 100,300000	6.056.126,95	1,11
0,125000000 % UBS (Jersey Branch) MTN 06/09 CV	XS0278485916			1.000	0	0	USD 93,600000	696.154,05	0,13
0,100000000 % UBS (Jersey Branch) MTN 07/10 CV	XS0302838056			2.000	2.000	0	EUR104,700000	2.094.000,00	0,39

HANSAinternational

Gattungsbezeichnung	ISIN	Markt	Stück bzw. Anteile bzw. Whg. in 1.000	Bestand 30.06.2007	Käufe/ Zugänge im Berichtszeitraum	Verkäufe/ Abgänge im Berichtszeitraum	Kurs	Kurswert in EUR	%-Anteil des Fondsvermögens
1,150000000 % Marui CV No.9 96/12	JP387040PS93			500.000	0	0	JPY 107,605000	3.240.520,74	0,60
1,000000000 % NEC No.10 CV 96/11	JP373300PS49			400.000	0	0	JPY 99,700000	2.401.969,56	0,44
Summe der amtlich gehandelten Wertpapiere			EUR					457.919.091,30	84,24
In organisierte Märkte einbezogene Wertpapiere									
Verzinsliche Wertpapiere									
5,000000000 % Anheuser-Busch 04/19	US035229CW19		USD	5.000	0	0	% 91,031200	3.385.242,43	0,62
5,000000000 % HSBC Fin. 05/15	US40429CCS98		USD	20.000	0	0	% 93,242000	13.869.828,12	2,55
5,000000000 % Royal Bank of Scotland 02/14	US780097AL55		USD	5.000	0	0	% 95,640000	3.556.633,17	0,65
4,750000000 % Tennessee Valley Authority S.C 03/13	US880591DW90		USD	5.000	0	0	% 96,355100	3.583.226,11	0,66
Summe der in organisierte Märkte einbezogenen Wertpapiere			EUR					24.394.929,83	4,48
Neuemissionen									
Verzinsliche Wertpapiere									
4,875000000 % AIB Mortgage Bank EO-Medium-Term Notes 2007(17)	XS0308936037		EUR	5.000	5.000	0	% 100,062000	5.003.100,00	0,92
4,214000000 % Danske Bank FLR MTN 07/12	XS0307699453		EUR	3.000	3.000	0	% 99,921100	2.997.633,00	0,55
4,750000000 % Danske Bank MTN 07/12	XS0307699701		EUR	3.000	3.000	0	% 99,710700	2.991.321,00	0,55
4,750000000 % Citigroup MTN 07/17	DK0030059092		DKK	40.000	40.000	0	% 96,501000	5.186.401,50	0,95
Summe der Neuemissionen			EUR					16.178.455,50	2,97
Nichtnotierte Wertpapiere									
Verzinsliche Wertpapiere									
6,666700000 % ING Bank (Australia) FLR 05/10	AU300IMMB235		AUD	5.000	0	0	% 100,094500	3.162.345,61	0,58
6,781700000 % Shinhan Bank FLR 07/10	AU3FN0002895		AUD	5.000	5.000	0	% 99,942000	3.157.527,59	0,58
4,300000000 % Landw. Rentenbk. MTN S.766 06/16	CA515110AQ71		CAD	5.000	0	0	% 95,165000	3.346.623,94	0,61
0,910000000 % HSBC Fin. No.9RG 05/10	XF0000A62941		JPY	100.000	0	0	% 97,782500	588.943,30	0,11
1,090000000 % Ungarn S. 1RG 04/09	XF0000A36713		JPY	400.000	0	0	% 99,358100	2.393.732,51	0,44
6,050000000 % Instituto de Credito Oficial MTN 06/08	XS0243173407		NZD	5.000	5.000	0	% 98,072000	2.813.273,26	0,52
Summe der nichtnotierten Wertpapiere			EUR					15.462.446,21	2,84
Summe Wertpapiervermögen			EUR					513.954.922,84	94,54
Derivate									
(Bei den mit Minus gekennzeichneten Beständen handelt es sich um verkaufte Positionen)									
Devisen-Derivate									
Forderungen/Verbindlichkeiten									
Devisenterminkontrakte (Verkauf)									
Offene Positionen									
NZD 5,00 Mio.		OTC						-122.425,84	-0,02
GBP 15,00 Mio.		OTC						-79.535,93	-0,01
Geschlossene Positionen									
USD 5,00 Mio.		OTC						-74.223,83	-0,01
USD 5,00 Mio.		OTC						-46.558,27	-0,01
USD 5,00 Mio.		OTC						-24.121,56	0,00
Summe der Devisen-Derivate			EUR					-346.865,43	-0,06



HANSAinternational

Gattungsbezeichnung	ISIN	Markt	Stück bzw. Anteile bzw. Whg. in 1.000	Bestand 30.06.2007	Käufe/ Zugänge im Berichtszeitraum	Verkäufe/ Abgänge im Berichtszeitraum	Kurs	Kurswert in EUR	%-Anteil des Fondsvermögens
Bankguthaben									
EUR - Guthaben bei: Depotbank: Bayerische Hypo- und Vereinsbank AG				EUR 12.423.486,35				12.423.486,35	2,29
Guthaben in sonstigen EU/EWR-Währungen:									
			CZK	0,33				0,01	0,00
			HUF	230.141,11				936,94	0,00
			SEK	51.578,66				5.578,26	0,00
			PLN	224.737,23				59.718,06	0,01
Guthaben in Nicht-EU/EWR-Währungen:									
			ZAR	290.874,11				30.510,74	0,01
			NOK	492.110,62				61.987,42	0,01
			NZD	335.973,76				192.753,49	0,04
			USD	6.619.021,04				4.922.925,51	0,91
			JPY	531.714.205,00				3.202.510,87	0,59
			AUD	1.162.342,14				734.451,46	0,14
			CAD	113.736,85				79.994,63	0,01
			CHF	98.554,44				59.507,30	0,01
Summe der Bankguthaben				EUR				21.774.361,04	4,01
Sonstige Vermögensgegenstände									
Zinsansprüche				EUR	8.742.341,48			8.742.341,48	1,61
Summe sonstige Vermögensgegenstände				EUR				8.742.341,48	1,61
Sonstige Verbindlichkeiten *)				EUR				-511.241,81	-0,09
Fondsvermögen								543.613.518,12	100
Anteilwert Anteilklasse A				EUR				17,24	
Umlaufende Anteile Anteilklasse A				STK				22.520.266,00	
Anteilwert Anteilklasse I				EUR				17,28	
Umlaufende Anteile Anteilklasse I				STK				8.990.221,00	
Bestand der Wertpapiere am Fondsvermögen (in %)									94,54
Bestand der Derivate am Fondsvermögen (in %)									-0,06

*) noch nicht abgeführte Verwaltungsvergütung, Depotbankvergütung, Depotgebühr

Wertpapierkurse bzw. Marktsätze

Die Vermögensgegenstände des Sondervermögens sind auf der Grundlage nachstehender Kurse/Marktsätze bewertet:

sämtliche Vermögenswerte: per 28.06.2007

Devisenkurse (in Mengennotiz) per 29.06.2007

Yen	JPY	166,030414	= 1 Euro (EUR)
Australischer Dollar	AUD	1,582599	= 1 Euro (EUR)
US-Dollar	USD	1,344530	= 1 Euro (EUR)
Norwegische Krone	NOK	7,938879	= 1 Euro (EUR)
Zloty	PLN	3,763304	= 1 Euro (EUR)
Rand	ZAR	9,533499	= 1 Euro (EUR)
Schwedische Krone	SEK	9,246372	= 1 Euro (EUR)
Dänische Krone	DKK	7,442617	= 1 Euro (EUR)
Kanadischer Dollar	CAD	1,421806	= 1 Euro (EUR)
Pfund Sterling	GBP	0,671640	= 1 Euro (EUR)
Neuseeland-Dollar	NZD	1,743023	= 1 Euro (EUR)
Schweizer Franken	CHF	1,656174	= 1 Euro (EUR)
Forint	HUF	245,631443	= 1 Euro (EUR)
Tschechische Krone	CZK	28,737717	= 1 Euro (EUR)

Marktschlüssel

c) OTC Over-the-Counter

HANSAinternational

Während des Berichtszeitraumes abgeschlossene Geschäfte, soweit sie nicht mehr in der Vermögensaufstellung erscheinen: Käufe und Verkäufe in Wertpapieren, Investmentanteilen und Schuldscheindarlehen (Marktzuordnung zum Berichtsstichtag)

Gattungsbezeichnung	ISIN	Stück bzw. Anteile bzw. Whg. in 1.000	Käufe/ Zugänge im Berichtszeitraum	Verkäufe/ Abgänge
Amtlich gehandelte Wertpapiere				
verzinsliche Wertpapiere				
3,500000000 % Österreich 144A MTN 05/15	AT0000386198	EUR	–	5.000
4,000000000 % Österreich 144A MTN 06/16	AT0000A011T9	EUR	–	5.000
3,125000000 % Berlin A.204 05/15	DE000A0EY7Z3	EUR	–	20.000
2,750000000 % Bund Schatzanw. 05 /07	DE0001137123	EUR	30.000	30.000
3,250000000 % Bund Anl. 05/15	DE0001135283	EUR	–	10.000
4,250000000 % Citigroup FLR MTN 05/30	XS0213026197	EUR	–	11.000
3,125000000 % Dänemark 05/10	DK0009921868	EUR	–	15.000
4,177000000 % DnB NOR Bank FLR MTN 06/11	XS0275670023	EUR	–	3.000
3,500000000 % Griechenland 04/09	GR0114017420	EUR	–	15.000
4,250000000 % Großbritannien 03/36	GB0032452392	GBP	1.000	1.000
9,500000000 % Ungarn Ser. B 99/09	HU0000402177	HUF	1.000.000	1.000.000
2,500000000 % Niederlande 05/08	NL0000102150	EUR	–	15.000
4,286000000 % Telenor FLR MTN 06/11	XS0269251855	EUR	–	1.500
6,750000000 % Toyota Motor Credit MTN 06/09	XS0267748456	NZD	5.000	5.000
5,000000000 % Norwegen 04/15	NO0010226962	NOK	–	60.000
3,805000000 % Goldman Sachs FLR MTN 06/13	XS0253560980	SEK	–	30.000
3,610000000 % Hypo Real Estate Bank Intl. FLR IS. MTN R.387 06/08	XS0241000578	SEK	–	50.000
6,000000000 % Swedbank Hypotek Nr.168 97/09	SE0000454803	SEK	–	20.000
3,875000000 % Bund Anl. 05/10	DE0001030104	USD	–	5.000
Andere Wertpapiere				
0,250000000 % Brandenburg Umt.-MTN-IHS v.06(10)	XS0250591582	EUR	2.000	5.000
2,750000000 % TUI Wandelanl. 07/12	DE000TUAG091	EUR	500	500
0,500000000 % Dexia Bque Intle à Luxembourg CV MTN 07/10	XS0283746237	EUR	1.000	1.000
0,700000000 % Ebara 06/11 YN-Conv. Bonds 2006(11)	XS0263952755	JPY	–	100.000
0,250000000 % UBS (Jersey Branch) MTN 05/08 CV	XS0236746888	EUR	2.000	2.000
0,250000000 % UBS (Jersey Branch) 06/09 CV	XS0249228981	EUR	2.000	2.000
0,250000000 % UBS (Jersey Branch) MTN 07/10 CV	XS0292308110	EUR	4.000	4.000
In organisierte Märkte einbezogene Wertpapiere				
Verzinsliche Wertpapiere				
5,125000000 % US Treasury 06/16	US912828FF20	USD	–	10.000
4,500000000 % US Treasury 06/36	US912810FT08	USD	3.000	3.000

Derivate

(in Opening-Transaktionen umgesetzte Optionsprämien bzw. Volumen der Optionsgeschäfte, bei Optionsscheinen Angabe der Käufe und Verkäufe.)

		Volumen in 1.000
Terminkontrakte		
Rentenindex-Terminkontrakte		
Gekaufte Kontrakte:		
Basiswert:		
Euro-Bund 8,5 – 10,5 J.	EUR	5.817,64
Verkaufte Kontrakte:		
Basiswert: Euro-Bund 8,5 – 10,5 J.	EUR	117.728,17
Basiswert: 30-Year U.S. Treasury Bond	USD	3.964,73
Devisenterminkontrakte (Verkauf)		
Verkauf von Devisen auf Termin:		
NZD	EUR	2.720,94
GBP	EUR	7.547,17



HANSAeffekt

Fondsvermögen: EUR 131.879.309,62 (128.004.114,83)

Umlaufende Anteile: Stück 2.300.286 (2.595.533)

Vermögensaufteilung in TEUR / %

Branchen			
Technologie	19.436	14,74	(12,33)
Automobilbau	16.822	12,75	(8,41)
Banken	15.354	11,64	(11,11)
Chemische Industrie, Pharma	13.289	10,08	(8,70)
Versorgungsindustrie	12.383	9,39	(11,44)
Versicherungen	12.376	9,38	(11,76)
Industrie	8.399	6,37	(4,89)
Telekommunikation	3.893	2,95	(4,88)
Andere Finanzdienstleister	3.167	2,40	(2,67)
Reise und Freizeit	2.796	2,12	(1,90)
Einzelhandel	2.645	2,01	(-,—)
Warenhäuser, Handel	—	—	(1,15)
Barvermögen/ sonstige Vermögensgegenstände/ sonstige Verbindlichkeiten	21.319	16,17	(20,75)
	131.879	100,00	

(Angaben in Klammern per 31.12.2006)

HANSAeffekt

Vermögensaufstellung zum 30.06.2007

Gattungsbezeichnung	ISIN	Markt	Stück bzw. Anteile bzw. Whg. in 1.000	Bestand 30.06.2007	Käufe/ Zugänge im Berichtszeitraum	Verkäufe/ Abgänge	Kurs	Kurswert in EUR	%-Anteil des Fondsvermögens
Amtlich gehandelte Wertpapiere									
Aktien									
Adidas-Salomon	DE0005003404		STK	30.000	5.000	0	EUR 45,630000	1.368.900,00	1,04
Allianz	DE0008404005		STK	45.000	45.000	68.000	EUR171,290000	7.708.050,00	5,84
BASF	DE0005151005		STK	70.000	70.000	86.500	EUR 95,850000	6.709.500,00	5,09
Bayer	DE0005752000		STK	71.000	72.000	106.000	EUR 55,800000	3.961.800,00	3,00
Bayerische Motoren Werke	DE0005190003		STK	45.000	28.000	0	EUR 47,530000	2.138.850,00	1,62
Commerzbank	DE0008032004		STK	110.000	0	0	EUR 34,820000	3.830.200,00	2,90
Continental	DE0005439004		STK	25.000	6.000	0	EUR103,940000	2.598.500,00	1,97
DaimlerChrysler	DE0007100000		STK	135.000	152.200	150.000	EUR 67,400000	9.099.000,00	6,90
Deutsche Bank	DE0005140008		STK	90.000	0	0	EUR106,370000	9.573.300,00	7,26
Deutsche Börse	DE0005810055		STK	10.000	10.000	0	EUR 82,390000	823.900,00	0,62
Deutsche Lufthansa	DE0008232125		STK	102.000	0	0	EUR 20,470000	2.087.940,00	1,58
Deutsche Post	DE0005552004		STK	99.000	99.000	149.000	EUR 23,670000	2.343.330,00	1,78
Deutsche Postbank	DE0008001009		STK	15.400	0	0	EUR 64,350000	990.990,00	0,75
Deutsche Telekom	DE0005557508		STK	285.000	285.000	450.000	EUR 13,660000	3.893.100,00	2,95
E. ON	DE0007614406		STK	57.000	57.000	85.000	EUR121,930000	6.950.010,00	5,27
Henkel Vz.	DE0006048432		STK	11.000	11.000	4.400	EUR 38,640000	425.040,00	0,32
Hypo Real Estate	DE0008027707		STK	20.000	0	0	EUR 47,990000	959.800,00	0,73
Infineon Technologies	DE0006231004		STK	45.000	0	0	EUR 12,260000	551.700,00	0,42
Linde	DE0006483001		STK	19.000	5.000	0	EUR 89,470000	1.699.930,00	1,29
MAN	DE0005937007		STK	35.000	0	0	EUR104,600000	3.661.000,00	2,78
Merck	DE0006599905		STK	21.620	21.620	0	EUR101,420000	2.192.700,40	1,66
Metro	DE0007257503		STK	21.000	10.000	0	EUR 60,770000	1.276.170,00	0,97
Münchener Rückversicherung	DE0008430026		STK	34.700	34.700	34.700	EUR134,520000	4.667.844,00	3,54
RWE	DE0007037129		STK	70.000	70.000	70.000	EUR 77,620000	5.433.400,00	4,12
SAP	DE0007164600		STK	137.200	0	5.000	EUR 37,780000	5.183.416,00	3,93
Siemens	DE0007236101		STK	129.500	2.500	0	EUR105,800000	13.701.100,00	10,39
ThyssenKrupp	DE0007500001		STK	70.000	10.000	18.000	EUR 43,400000	3.038.000,00	2,30
TUI	DE000TUAG000		STK	35.000	15.000	0	EUR 20,220000	707.700,00	0,54
Volkswagen Stammaktien	DE0007664005		STK	19.000	23.000	19.000	EUR117,020000	2.223.380,00	1,69
Volkswagen Vorzugsaktien	DE0007664039		STK	10.000	0	5.000	EUR 76,210000	762.100,00	0,58
Summe der amtlich gehandelten Wertpapiere								110.560.650,40	83,83
Summe Wertpapiervermögen								110.560.650,40	83,83
Derivate									
(Bei den mit Minus gekennzeichneten Beständen handelt es sich um verkaufte Positionen)									
Aktienindex-Derivate									
Forderungen/Verbindlichkeiten									
Aktienindex-Terminkontrakte									
DAX 21.09.2007	DE0008469594	EUREX	STK	90				72.000,00	0,05
Summe der Aktienindex-Derivate								72.000,00	0,05
Bankguthaben									
EUR - Guthaben bei:									
Depotbank:									
Bayerische Hypo- und Vereinsbank AG				EUR 18.872.913,16				18.872.913,16	14,31
Bank: Conrad Hinrich Donner Bank AG				EUR 2.455.634,92				2.455.634,92	1,86
Summe der Bankguthaben								21.328.548,08	16,17
Sonstige Vermögensgegenstände									
Zinsansprüche				EUR 75.234,37				75.234,37	0,06
Summe sonstige Vermögensgegenstände								75.234,37	0,06
Sonstige Verbindlichkeiten *)									
								-157.123,23	-0,12
Fondsvermögen									
Anteilwert				EUR				57,33	
Umlaufende Anteile				STK				2.300.286	
Bestand der Wertpapiere am Fondsvermögen (in %)									83,83
Bestand der Derivate am Fondsvermögen (in %)									0,05

*) noch nicht abgeführte Verwaltungsvergütung, Depotbankvergütung, Depotgebühr

HANSAeffekt

Wertpapierkurse bzw. Marktsätze

Die Vermögensgegenstände des Sondervermögens sind auf der Grundlage nachstehender Kurse/Marktsätze bewertet:

europäische Aktien: per 29.06.2007
 alle anderen Vermögenswerte: per 28.06.2007

Marktschlüssel

b) Terminbörsen

EUREX EUREX AG

Während des Berichtszeitraumes abgeschlossene Geschäfte, soweit sie nicht mehr in der Vermögensaufstellung erscheinen:
 Käufe und Verkäufe in Wertpapieren, Investmentanteilen und Schuldscheindarlehen (Marktzuordnung zum Berichtsstichtag)

Gattungsbezeichnung	ISIN	Stück bzw. Anteile bzw. Whg. in 1.000	Käufe/ Zugänge im Berichtszeitraum	Verkäufe/ Abgänge
Amtlich gehandelte Wertpapiere				
Aktien				
Beiersdorf	DE0005200000	STK	19.000	19.000

Derivate

(in Opening-Transaktionen umgesetzte Optionsprämien bzw. Volumen der Optionsgeschäfte, bei Optionsscheinen Angabe der Käufe und Verkäufe.)

	Volumen in 1.000
Terminkontrakte	
Wertpapier-Terminkontrakte	
Wertpapier-Terminkontrakte auf Aktien	
Gekaufte Kontrakte:	
Basiswerte:	
E. ON, DaimlerChrysler, Deutsche Telekom, Münchener Rückversicherung, BASF, Volkswagen, Deutsche Post, Allianz, Bayer, RWE	EUR 61.200,29
Aktienindex-Terminkontrakte	
Gekaufte Kontrakte:	
Basiswert: DAX Index	EUR 16.558,18

HANSAs secur

Fondsvermögen: EUR 41.312.833,69 (34.165.174,38)

Umlaufende Anteile: Stück 1.120.622 (1.067.965)

Vermögensaufteilung in TEUR / %

Aktien Inland nach Branchen

Chemische Industrie, Pharma	10.391	25,15	(28,11)
Industrie	9.889	23,94	(19,67)
Bauindustrie	3.996	9,67	(8,92)
Einzelhandel	2.518	6,10	(6,51)
Andere Finanzdienstleister	2.087	5,05	(—,—)
Banken	1.454	3,52	(4,29)
Privater Konsum und Haushalt	1.446	3,50	(3,47)
Grundstoffe	1.289	3,12	(—,—)
Medien	1.224	2,96	(2,91)
Technologie	1.047	2,53	(—,—)
Versicherungen	890	2,16	(3,52)
Gesundheitsfürsorge	661	1,60	(—,—)
Nahrung	576	1,39	(3,66)
Automobilbau	371	0,90	(1,33)
Energie	32	0,08	(0,20)
Dienstleistungen	—	—	(2,73)
Elektrotechnik	—	—	(1,82)

Aktien Ausland

Niederlande	2.044	4,95	(6,50)
Irland	1.422	3,44	(4,29)

Barvermögen/ sonstige Vermögensgegenstände/ sonstige Verbindlichkeiten

	-24	-0,06	(1,58)
	41.313	100,00	

(Angaben in Klammern per 31.12.2006)

Vermögensaufstellung zum 30.06.2007

Gattungsbezeichnung	ISIN	Markt	Stück bzw. Anteile bzw. Whg. in 1.000	Bestand 30.06.2007	Käufe/ Zugänge im Berichtszeitraum	Verkäufe/ Abgänge im Berichtszeitraum	Kurs	Kurswert in EUR	%-Anteil des Fondsvermögens
Amtlich gehandelte Wertpapiere									
Aktien									
Aareal Bank	DE0005408116		STK	12.700	0	0	EUR 38,500000	488.950,00	1,18
Ahlers	DE0005009732		STK	10.000	10.000	0	EUR 12,480000	124.800,00	0,30
AMB Generali	DE0008400029		STK	3.100	0	0	EUR 112,750000	349.525,00	0,85
Arcandor	DE0006275001		STK	26.000	0	0	EUR 25,240000	656.240,00	1,59
AWD	DE0005085906		STK	6.000	0	0	EUR 31,600000	189.600,00	0,46
Bayer.Hypo- und Vereinsbank	DE0008022005		STK	10.000	0	5.000	EUR 41,900000	419.000,00	1,01
Beiersdorf	DE0005200000		STK	36.250	28.000	10.500	EUR 52,500000	1.903.125,00	4,61
Bilfinger Berger	DE0005909006		STK	17.920	1.920	0	EUR 65,490000	1.173.580,80	2,84
Celesio	DE000CLS1001		STK	30.000	5.000	3.000	EUR 47,970000	1.439.100,00	3,48
Conergy	DE0006040025		STK	2.000	2.000	0	EUR 57,190000	114.380,00	0,28
CropEnergies	DE000A0LAUP1		STK	900	0	0	EUR 7,280000	6.552,00	0,02
Delticom	DE0005146807		STK	3.000	0	500	EUR 60,400000	181.200,00	0,44
Demag Cranes	DE000DCAG010		STK	4.000	4.000	0	EUR 48,650000	194.600,00	0,47
Depfa Bank	IE0072559994		STK	110.000	21.000	19.000	EUR 12,930000	1.422.300,00	3,44
Deutsche EuroShop	DE0007480204		STK	5.000	0	0	EUR 53,190000	265.950,00	0,64
DEUTZ	DE0006305006		STK	12.000	12.000	0	EUR 9,330000	111.960,00	0,27
Douglas	DE0006099005		STK	13.000	0	0	EUR 47,900000	622.700,00	1,51
EADS	NL0000235190		STK	85.000	0	0	EUR 24,050000	2.044.250,00	4,95
euromicron	DE0005660005		STK	5.000	5.000	0	EUR 20,050000	100.250,00	0,24
Fielmann	DE0005772206		STK	2.519	0	681	EUR 46,110000	116.151,09	0,28
Fraport	DE0005773303		STK	2.000	0	0	EUR 53,020000	106.040,00	0,26
Fresenius	DE0005785638		STK	29.400	19.600	0	EUR 56,000000	1.646.400,00	3,99
GEA	DE0006602006		STK	63.000	18.000	0	EUR 25,620000	1.614.060,00	3,91
Hannover Rückversicherung	DE0008402215		STK	15.000	0	0	EUR 36,060000	540.900,00	1,31
HeidelbergCement	DE0006047004		STK	5.000	0	0	EUR 111,400000	557.000,00	1,35
Heidelberger Druckmaschinen	DE0007314007		STK	25.000	0	0	EUR 35,540000	888.500,00	2,15
Hochtief	DE0006070006		STK	20.000	0	0	EUR 79,940000	1.598.800,00	3,87
Hugo Boss	DE0005245534		STK	12.600	0	0	EUR 44,260000	557.676,00	1,35
IKB Deutsche Industriebank	DE0008063306		STK	20.200	4.000	1.800	EUR 27,020000	545.804,00	1,32
IVG Immobilien	DE0006205701		STK	23.000	0	0	EUR 29,320000	674.360,00	1,63
IWKA	DE0006204407		STK	11.000	5.000	4.000	EUR 25,100000	276.100,00	0,67
K+S	DE0007162000		STK	16.578	1.500	922	EUR 112,540000	1.865.688,12	4,52
Klöckner & Co	DE000KC01000		STK	17.350	9.000	0	EUR 53,870000	934.644,50	2,26
Krones	DE0006335003		STK	2.600	0	0	EUR 171,370000	445.562,00	1,08
KWS Saat	DE0007074007		STK	250	0	0	EUR 127,500000	31.875,00	0,08
Lanxess	DE0005470405		STK	31.000	5.000	0	EUR 10,420000	1.256.120,00	3,04
Leoni	DE0005408884		STK	10.800	0	3.900	EUR 34,330000	370.764,00	0,90
M-U-T AG	DE000A0MSN11		STK	15.000	15.000	0	EUR 10,250000	153.750,00	0,37
MLP	DE0006569908		STK	22.500	4.500	0	EUR 14,110000	317.475,00	0,77
MTU Aero Engines	DE000A0D9PT0		STK	26.000	0	0	EUR 47,000000	1.222.000,00	2,96
Nabaltec	DE000A0KPPR7		STK	5.840	0	160	EUR 17,990000	105.061,60	0,25
Norddeutsche Affinerie	DE0006766504		STK	9.500	0	0	EUR 32,560000	309.320,00	0,75
Pfleiderer	DE0006764749		STK	28.000	3.000	0	EUR 22,490000	629.720,00	1,52
Praktiker Bau- und Heimwerkermärkte	DE000A0F6MD5		STK	10.000	1.700	0	EUR 29,930000	299.300,00	0,72
Premiere	DE000PREM111		STK	10.000	0	0	EUR 17,670000	176.700,00	0,43
ProSiebenSat.1 Media	DE0007771172		STK	36.000	0	0	EUR 29,080000	1.046.880,00	2,53
Puma	DE0006969603		STK	4.000	0	0	EUR 330,250000	1.321.000,00	3,20
Rheinmetall	DE0007030009		STK	17.000	5.000	0	EUR 69,090000	1.174.530,00	2,84
Rhön-Klinikum	DE0007042301		STK	14.800	0	0	EUR 44,650000	660.820,00	1,60
Salzgitter	DE0006202005		STK	15.000	0	0	EUR 141,000000	2.115.000,00	5,12
Schmack Biogas	DE000SBGS111		STK	8.000	3.000	0	EUR 55,890000	447.120,00	1,08
Schwarz Pharma	DE0007221905		STK	2.615	0	0	EUR 105,910000	276.954,65	0,67
SGL CARBON	DE0007235301		STK	20.000	3.000	0	EUR 30,630000	612.600,00	1,48
SKW Stahl-Metallurgie	DE000SKWM013		STK	10.000	0	0	EUR 35,450000	354.500,00	0,86
SMT Scharf	DE0005751986		STK	15.000	15.000	0	EUR 10,480000	157.200,00	0,38
Stada Arzneimittel	DE0007251803		STK	18.500	0	0	EUR 46,900000	867.650,00	2,10
STEICO AG	DE000A0LR936		STK	2.000	2.000	0	EUR 18,450000	36.900,00	0,09
Symrise	DE000SYM9999		STK	28.000	28.000	0	EUR 21,300000	596.400,00	1,44
Südzucker	DE0007297004		STK	33.000	0	3.000	EUR 16,290000	537.570,00	1,30
Techem	DE0005471601		STK	5.900	0	0	EUR 51,790000	305.561,00	0,74
United Internet	DE0005089031		STK	5.000	5.000	0	EUR 15,170000	75.850,00	0,18
VBH	DE0007600702		STK	25.000	25.000	0	EUR 9,020000	225.500,00	0,55
VERBIO	DE000A0JL9W6		STK	5.000	0	0	EUR 6,440000	32.200,00	0,08

HANSAsecur

Gattungsbezeichnung	ISIN	Markt	Stück bzw. Anteile bzw. Whg. in 1.000	Bestand 30.06.2007	Käufe/ Zugänge im Berichtszeitraum	Verkäufe/ Abgänge	Kurs	Kurswert in EUR	%-Anteil des Fondsvermögens
Vossloh	DE0007667107		STK	4.000	0	0	EUR 87,110000	348.440,00	0,84
Wacker Chemie	DE000WCH8881		STK	2.200	0	0	EUR 172,450000	379.390,00	0,92
Wincor Nixdorf	DE000AOCAYB2		STK	10.600	5.300	0	EUR 67,670000	717.302,00	1,74
Summe der amtlich gehandelten Wertpapiere			EUR					41.337.201,76	100,06
Summe Wertpapiervermögen			EUR					41.337.201,76	100,06
Bankguthaben									
EUR - Guthaben bei:									
Depotbank:									
Bayerische Hypo- und Vereinsbank AG			EUR	25.966,34				25.966,34	0,06
Summe der Bankguthaben			EUR					25.966,34	0,06
Sonstige Vermögensgegenstände									
Zinsansprüche			EUR	896,54				896,54	0,00
Summe sonstige Vermögensgegenstände			EUR					896,54	0,00
Sonstige Verbindlichkeiten *)			EUR					-51.230,95	-0,12
Fondsvermögen								41.312.833,69	100
Anteilwert			EUR					36,87	
Umlaufende Anteile			STK					1.120.622	
Bestand der Wertpapiere am Fondsvermögen (in %)									100,06
Bestand der Derivate am Fondsvermögen (in %)									0,00

*) noch nicht abgeführte Verwaltungsvergütung, Depotbankvergütung, Depotgebühr

Wertpapierkurse bzw. Marktsätze

Die Vermögensgegenstände des Sondervermögens sind auf der Grundlage nachstehender Kurse/Marktsätze bewertet:

europäische Aktien: per 29.06.2007
 alle anderen Vermögenswerte: per 28.06.2007

Während des Berichtszeitraumes abgeschlossene Geschäfte, soweit sie nicht mehr in der Vermögensaufstellung erscheinen:
Käufe und Verkäufe in Wertpapieren, Investmentanteilen und Schuldscheindarlehen (Marktzuordnung zum Berichtsstichtag)

Gattungsbezeichnung	ISIN	Stück bzw. Anteile bzw. Whg. in 1.000	Käufe/ Zugänge im Berichtszeitraum	Verkäufe/ Abgänge
Amtlich gehandelte Wertpapiere				
Aktien				
Air Berlin	GB00B128C026	STK	–	10.000
Merck	DE0006599905	STK	4.920	21.620
OVB	DE0006286560	STK	–	13.200
TWINTeC	DE000A0LSAT7	STK	15.000	15.000

HANSAeuropa

Fondsvermögen: EUR 146.125.023,97 (124.298.153,53)

Umlaufende Anteile: Stück 2.527.365 (2.327.808)

Vermögensaufteilung in TEUR / %

Aktien

Bundesrep. Deutschland	26.109	17,87	(19,33)
Frankreich	21.553	14,75	(13,62)
Italien	19.524	13,36	(11,23)
Schweden	11.910	8,15	(15,63)
Finnland	11.514	7,88	(1,19)
GB + Nordirland	9.470	6,48	(7,74)
Österreich	7.640	5,23	(3,71)
Norwegen	6.018	4,12	(5,64)
Niederlande	5.886	4,03	(9,61)
Schweiz	5.840	4,00	(1,93)
Spanien	5.620	3,85	(2,10)
Belgien	3.075	2,10	(2,02)
Luxemburg	2.835	1,94	(2,12)
Ungarn	1.505	1,03	(-,—)
Kanada	—	—,—	(0,89)

Barvermögen/ sonstige Vermögensgegenstände/ sonstige Verbindlichkeiten

7.626	5,21	(3,24)
146.125	100,00	

(Angaben in Klammern per 31.12.2006)

Vermögensaufstellung zum 30.06.2007

Gattungsbezeichnung	ISIN	Markt	Stück bzw. Anteile bzw. Whg. in 1.000	Bestand 30.06.2007	Käufe/ Zugänge im Berichtszeitraum	Verkäufe/ Abgänge	Kurs	Kurswert in EUR	%-Anteil des Fondsvermögens
Amtlich gehandelte Wertpapiere									
Aktien									
Air France-KLM	FR0000031122		STK	45.000	45.000	0	EUR 34,110000	1.534.950,00	1,05
Arcelor Mittal	NL0000361947		STK	63.000	0	15.000	EUR 46,420000	2.924.460,00	2,00
Bco Santander Gen. Hisp.	ES0113900J37		STK	200.000	200.000	0	EUR 13,620000	2.724.000,00	1,86
Capitalia	IT0003121495		STK	410.000	410.000	0	EUR 7,355000	3.015.550,00	2,06
Deutsche Bank	DE0005140008		STK	28.000	4.000	0	EUR 106,370000	2.978.360,00	2,04
Deutsche Börse	DE0005810055		STK	17.000	17.000	0	EUR 82,390000	1.400.630,00	0,96
Deutsche Lufthansa	DE0008232125		STK	147.000	47.000	25.000	EUR 20,470000	3.009.090,00	2,06
Deutsche Telekom	DE0005557508		STK	190.000	40.000	0	EUR 13,660000	2.595.400,00	1,78
Enel	IT0003128367		STK	350.000	50.000	0	EUR 7,895000	2.763.250,00	1,89
ENI	IT0003132476		STK	115.000	25.000	0	EUR 26,820000	3.084.300,00	2,11
Erste Bk d. oest.Sparkassen	AT0000652011		STK	25.000	25.000	20.000	EUR 57,240000	1.431.000,00	0,98
Fortis	BE0003801181		STK	100.000	23.000	0	EUR 30,750000	3.075.000,00	2,10
Fortum	FI0009007132		STK	125.000	140.000	15.000	EUR 23,250000	2.906.250,00	1,99
France Télécom	FR0000133308		STK	135.000	25.000	0	EUR 20,330000	2.744.550,00	1,88
Intesa Sanpaolo	IT0000072618		STK	470.000	470.000	0	EUR 5,445000	2.559.150,00	1,75
Koninklijke DSM N.V.	NL0000009827		STK	81.274	17.274	0	EUR 36,440000	2.961.624,56	2,03
LVMH	FR0000121014		STK	27.000	27.000	0	EUR 84,210000	2.273.670,00	1,56
MAN	DE0005937007		STK	30.000	0	0	EUR 104,600000	3.138.000,00	2,15
Mediaset	IT0001063210		STK	350.000	90.000	0	EUR 7,605000	2.661.750,00	1,82
Münchener Rückversicherung	DE0008430026		STK	20.000	3.000	3.000	EUR 134,520000	2.690.400,00	1,84
Natexis Banques Populaires	FR0000120685		STK	150.000	35.000	0	EUR 17,800000	2.670.000,00	1,83
Neste Oil	FI0009013296		STK	100.000	125.000	25.000	EUR 28,900000	2.890.000,00	1,98
OMV	AT0000743059		STK	30.000	30.000	58.000	EUR 49,710000	1.491.300,00	1,02
Peugeot	FR0000121501		STK	50.000	50.000	0	EUR 59,270000	2.963.500,00	2,03
Repsol	ES0173516115		STK	100.000	18.000	18.000	EUR 28,960000	2.896.000,00	1,98
RWE	DE0007037129		STK	37.000	37.000	0	EUR 77,620000	2.871.940,00	1,97
S.A. des Ciments Vicat	FR0000031775		STK	7.000	7.000	0	EUR 91,510000	640.570,00	0,44
Safran	FR0000073272		STK	160.000	160.000	0	EUR 18,990000	3.038.400,00	2,08
Sampo	FI0009003305		STK	130.000	130.000	0	EUR 21,290000	2.767.700,00	1,89
SAP	DE0007164600		STK	40.000	9.000	25.000	EUR 37,780000	1.511.200,00	1,03
SES	LU0088087324		STK	180.000	0	20.000	EUR 15,750000	2.835.000,00	1,94
Siemens	DE0007236101		STK	28.000	0	6.000	EUR 105,800000	2.962.400,00	2,03
Telecom Italia	IT0003497168		STK	1.400.000	400.000	0	EUR 2,040000	2.856.000,00	1,95
Thomson	FR0000184533		STK	200.000	30.000	0	EUR 14,140000	2.828.000,00	1,94
ThyssenKrupp	DE0007500001		STK	68.000	0	12.000	EUR 43,400000	2.951.200,00	2,02
UniCredito Italiano	IT0000064854		STK	390.000	60.000	0	EUR 6,625000	2.583.750,00	1,77
UPM Kymmene	FI0009005987		STK	163.000	163.000	0	EUR 18,100000	2.950.300,00	2,02
Vivendi	FR0000127771		STK	90.000	18.000	0	EUR 31,770000	2.859.300,00	1,96
voestalpine	AT0000937503		STK	25.000	25.000	0	EUR 60,500000	1.512.500,00	1,04
Österreichische Elektrizitätswirtschaft	AT0000746409		STK	45.000	45.000	0	EUR 37,900000	1.705.500,00	1,17
Österreichische Post	AT0000APOST4		STK	46.000	46.000	0	EUR 32,610000	1.500.060,00	1,03
Bâloise	CH0012410517		STK	40.000	8.000	0	CHF 119,600000	2.888.585,38	1,98
Zurich Financial Services	CH0011075394		STK	13.000	13.000	0	CHF 376,000000	2.951.380,71	2,02
British Energy	GB00B04QKW59		STK	500.000	200.000	0	GBP 5,315000	3.956.732,77	2,71
Tomkins	GB0008962655		STK	750.000	750.000	0	GBP 2,587500	2.889.382,71	1,98
United Utilities	GB0006462336		STK	250.000	70.000	0	GBP 7,050000	2.624.173,66	1,80
Richter Gedeon	HU0000067624		STK	10.000	10.000	0	HUF 36.960,000000	1.504.693,35	1,03
Bergesen Worldwide Gas	NO0003102105		STK	140.000	140.000	0	NOK 78,000000	1.375.509,06	0,94
Statoil	NO0010096985		STK	135.000	30.000	10.000	NOK 181,000000	3.077.890,47	2,11
Wavefield Inseis	NO0010295504		STK	240.000	240.000	0	NOK 51,750000	1.564.452,61	1,07
Electrolux	SE0000103814		STK	150.000	30.000	40.000	SEK 164,000000	2.660.502,95	1,82
Scania	SE0000308280		STK	120.000	90.000	0	SEK 169,500000	2.199.781,71	1,51
Svenska Cellulosa	SE0000112724		STK	210.000	150.000	0	SEK 114,000000	2.589.123,60	1,77
Tele2	SE0000314312		STK	120.000	125.000	120.000	SEK 112,250000	1.456.787,59	1,00
TeliaSonera	SE0000667925		STK	550.000	550.000	0	SEK 50,500000	3.003.880,87	2,06
Summe der amtlich gehandelten Wertpapiere			EUR					138.498.882,00	94,78
Summe Wertpapiervermögen			EUR					138.498.882,00	94,78

HANSAeuropa

Gattungsbezeichnung	ISIN	Markt	Stück bzw. Anteile bzw. Whg. in 1.000	Bestand 30.06.2007	Käufe/ Zugänge	Verkäufe/ Abgänge im Berichtszeitraum	Kurs	Kurswert in EUR	%-Anteil des Fondsvermögens
Bankguthaben									
EUR - Guthaben bei: Depotbank: Bayerische Hypo- und Vereinsbank AG			EUR	7.470.425,49				7.470.425,49	5,11
Guthaben in sonstigen EU/EWR-Währungen:			GBP	14.225,55				21.180,32	0,01
			DKK	13.221,81				1.776,50	0,00
Guthaben in Nicht-EU/EWR-Währungen:			NOK	1.835.043,01				231.146,36	0,16
			USD	10.945,72				8.140,93	0,01
			CHF	64.604,61				39.008,35	0,03
Summe der Bankguthaben			EUR					7.771.677,95	5,32
Sonstige Vermögensgegenstände									
Zinsansprüche			EUR	22.803,88				22.803,88	0,02
Dividendenansprüche			EUR	214.028,34				214.028,34	0,15
Summe sonstige Vermögensgegenstände			EUR					236.832,22	0,16
Verbindlichkeiten aus Kreditaufnahme									
Kredite in sonstigen EU/EWR-Währungen			SEK		-1.753.389,86			-189.630,04	-0,13
Sonstige Verbindlichkeiten *)			EUR					-192.738,16	-0,13
Fondsvermögen								146.125.023,97	100
Anteilwert			EUR					57,82	
Umlaufende Anteile			STK					2.527.365	
Bestand der Wertpapiere am Fondsvermögen (in %)									94,78
Bestand der Derivate am Fondsvermögen (in %)									0,00

*) noch nicht abgeführte Verwaltungsvergütung, Depotbankvergütung, Depotgebühr

Wertpapierkurse bzw. Marktsätze

Die Vermögensgegenstände des Sondervermögens sind auf der Grundlage nachstehender Kurse/Marktsätze bewertet:

europäische Aktien: per 29.06.2007
alle anderen Vermögenswerte: per 28.06.2007

Devisenkurse (in Mengennotiz) per 29.06.2007

Schwedische Krone	SEK	9,246372 = 1 Euro (EUR)
Pfund Sterling	GBP	0,671640 = 1 Euro (EUR)
Norwegische Krone	NOK	7,938879 = 1 Euro (EUR)
Schweizer Franken	CHF	1,656174 = 1 Euro (EUR)
Dänische Krone	DKK	7,442617 = 1 Euro (EUR)
US-Dollar	USD	1,344530 = 1 Euro (EUR)
Forint	HUF	245,631443 = 1 Euro (EUR)

Während des Berichtszeitraumes abgeschlossene Geschäfte, soweit sie nicht mehr in der Vermögensaufstellung erscheinen: Käufe und Verkäufe in Wertpapieren, Investmentanteilen und Schuldscheindarlehen (Marktzuordnung zum Berichtsstichtag)

Gattungsbezeichnung	ISIN	Stück bzw. Anteile bzw. Whg. in 1.000	im Berichtszeitraum	
			Käufe/ Zugänge	Verkäufe/ Abgänge
Amtlich gehandelte Wertpapiere				
Aktien				
ABN AMRO	NL0000301109	STK	1.609	96.516
Alcatel-Lucent	FR000130007	STK	–	110.000
Alstom	FR0010220475	STK	–	26.000
Associated British Foods	GB0006731235	STK	240.000	240.000
Aker Kværner	NO0010215684	STK	16.000	16.000
Aker Yards	NO0010222995	STK	75.000	75.000
Bank Austria Creditanstalt	AT0000995006	STK	–	8.000
BASF	DE0005151005	STK	–	33.000
Banca Pop. di Milano	IT0000064482	STK	–	190.000
Electrolux	SE0001195819	STK	160.000	160.000
GAZ de France	FR0010208488	STK	7.000	80.000
Kon. KPN	NL0000009082	STK	–	230.000
Orion	FI0009014377	STK	–	90.000
Publicis Groupe	FR000130577	STK	40.000	75.000
British Airways	GB0001290575	STK	–	320.000
Norsk Hydro	NO0005052605	STK	–	100.000
Renewable Energy	NO0010112675	STK	100.000	100.000
Ericsson	SE0000108656	STK	420.000	420.000
FöreningsSparbanken	SE0000242455	STK	–	90.000
Lundin Mining	SE0001134529	STK	180.000	220.000
Nordea Bank	SE0000427361	STK	–	210.000
Rezidor Hotel	SE0001857533	STK	–	200.000
Roitneros	SE0000112252	STK	–	1.000.000
Télévision Fse 1	FR0000054900	STK	55.000	55.000
TomTom	NL0000387058	STK	25.000	95.000
Sainsbury	GB00B019KW72	STK	–	425.000
Orkla	NO0003733800	STK	220.000	275.000
OMX	SE0000110165	STK	–	170.000
Volkswagen	DE0007664005	STK	6.000	31.000
Volvo	SE0000115446	STK	148.000	195.000
Nichtnotierte Wertpapiere				
Aktien				
ABN AMRO Anrechte	NL0000399715	STK	94.907	94.907

Derivate

(in Opening-Transaktionen umgesetzte Optionsprämien bzw. Volumen der Optionsgeschäfte, bei Optionsscheinen Angabe der Käufe und Verkäufe.)

			Volumen in 1.000
Terminkontrakte			
Aktienindex-Terminkontrakte			
Gekaufte Kontrakte:			
Basiswert: DJES 50 Index (Price) (EUR)	EUR		14.862,89

HANSAtop 25

Fondsvermögen: EUR 71.276.299,19 (82.082.681,22)

Umlaufende Anteile: Stück 1.751.411 (2.086.054)

Vermögensaufteilung in TEUR / %

Aktien

GB + Nordirland	17.166	24,08	(23,30)
Frankreich	14.281	20,04	(20,59)
Bundesrep. Deutschland	14.258	20,00	(11,81)
Schweiz	10.970	15,39	(19,57)
Spanien	5.780	8,11	(8,12)
Italien	5.664	7,95	(4,22)
Niederlande	2.898	4,07	(7,58)
Belgien	–	–	(4,12)

Barvermögen/ sonstige Vermögensgegenstände/ sonstige Verbindlichkeiten

259	0,36	(0,69)
71.276	100,00	

(Angaben in Klammern per 31.12.2006)

Vermögensaufstellung zum 30.06.2007

Gattungsbezeichnung	ISIN	Markt	Stück bzw. Anteile bzw. Whg. in 1.000	Bestand 30.06.2007	Käufe/ Zugänge im Berichtszeitraum	Verkäufe/ Abgänge	Kurs	Kurswert in EUR	%-Anteil des Fondsvermögens
Amtlich gehandelte Wertpapiere									
Aktien									
Allianz	DE0008404005		STK	17.000	0	5.000	EUR 171,790000	2.920.430,00	4,10
AXA	FR0000120628		STK	89.500	0	11.000	EUR 31,800000	2.846.100,00	3,99
Banco Bilbao	ES0113211835		STK	157.500	0	22.500	EUR 18,080000	2.847.600,00	4,00
BASF	DE0005151005		STK	30.000	33.000	3.000	EUR 96,170000	2.885.100,00	4,05
Bco Santander Cen. Hisp.	ES0113900J37		STK	215.000	0	25.000	EUR 13,640000	2.932.600,00	4,12
BNP Paribas	FR0000131104		STK	31.000	0	8.000	EUR 87,200000	2.703.200,00	3,79
Deutsche Bank	DE0005140008		STK	25.500	0	5.000	EUR 106,610000	2.718.555,00	3,81
E. ON	DE0007614406		STK	23.500	0	7.500	EUR 122,540000	2.879.690,00	4,04
ENI	IT0003132476		STK	115.000	0	20.000	EUR 26,800000	3.082.000,00	4,32
ING	NL0000303600		STK	89.000	0	3.000	EUR 32,560000	2.897.840,00	4,07
Siemens	DE0007236101		STK	27.000	33.000	6.000	EUR 105,710000	2.854.170,00	4,01
Société Générale	FR0000130809		STK	19.000	0	7.250	EUR 136,580000	2.595.020,00	3,64
Suez	FR0000120529		STK	69.000	0	23.000	EUR 42,150000	2.908.350,00	4,08
Total "B"	FR0000120271		STK	54.000	0	10.000	EUR 59,780000	3.228.120,00	4,53
UniCredito Italiano	IT0000064854		STK	390.000	390.000	0	EUR 6,620000	2.581.800,00	3,62
Credit Suisse	CH0012138530		STK	53.000	0	10.000	CHF 86,750000	2.776.127,39	3,90
Nestlé	CH0012056047		STK	10.000	0	2.000	CHF 461,250000	2.785.033,46	3,91
UBS	CH0024899483		STK	61.000	0	7.000	CHF 72,700000	2.677.677,59	3,76
Barclays	GB0031348658		STK	260.000	0	40.000	GBP 6,905000	2.673.009,35	3,75
GlaxoSmithKline	GB0009252882		STK	150.000	10.000	10.000	GBP 12,990000	2.901.107,74	4,07
HBOS	GB0030587504		STK	180.000	0	25.000	GBP 9,745000	2.611.666,96	3,66
HSBC	GB0005405286		STK	220.000	0	10.000	GBP 9,105000	2.982.401,29	4,18
Royal Bank of Scotland	GB0007547838		STK	300.000	207.500	17.500	GBP 6,230000	2.782.740,75	3,90
Vodafone	GB00B16GWD56		STK	1.300.000	1.400.000	100.000	GBP 1,661000	3.214.966,35	4,51
Andere Wertpapiere									
Roche (Genussscheine)	CH0012032048		STK	21.000	0	2.000	CHF 215,400000	2.731.234,76	3,83
Summe der amtlich gehandelten Wertpapiere			EUR					71.016.540,64	99,64
Summe Wertpapiervermögen			EUR					71.016.540,64	99,64
Bankguthaben									
EUR - Guthaben bei:									
Depotbank:									
Conrad Hinrich Donner Bank AG			EUR	113.134,40				113.134,40	0,16
Guthaben in sonstigen EU/EWR-Währungen:									
			GBP	73.599,75				109.582,14	0,15
Guthaben in Nicht-EU/EWR-Währungen:									
			CHF	43.993,28				26.563,20	0,04
Summe der Bankguthaben			EUR					249.279,74	0,35
Sonstige Vermögensgegenstände									
Zinsansprüche			EUR	103,67				103,67	0,00
Dividendenansprüche			EUR	138.188,04				138.188,04	0,19
Summe sonstige Vermögensgegenstände			EUR					138.291,71	0,19
Sonstige Verbindlichkeiten *)									
			EUR					-127.812,90	-0,18
Fondsvermögen									
Anteilwert			EUR					40,70	
Umlaufende Anteile			STK					1.751.411	
Bestand der Wertpapiere am Fondsvermögen (in %)									99,64
Bestand der Derivate am Fondsvermögen (in %)									0,00

*) noch nicht abgeführte Verwaltungsvergütung, Depotbankvergütung, Depotgebühr

HANSAtop 25

Wertpapierkurse bzw. Marktsätze

Die Vermögensgegenstände des Sondervermögens sind auf der Grundlage nachstehender Kurse/Marktsätze bewertet:

europäische Aktien: per 29.06.2007
 alle anderen Vermögenswerte: per 28.06.2007

Devisenkurse (in Mengennotiz) per 29.06.2007

Pfund Sterling GBP 0,671640 = 1 Euro (EUR)
 Schweizer Franken CHF 1,656174 = 1 Euro (EUR)
 US-Dollar USD 1,344530 = 1 Euro (EUR)

Während des Berichtszeitraumes abgeschlossene Geschäfte, soweit sie nicht mehr in der Vermögensaufstellung erscheinen:
 Käufe und Verkäufe in Wertpapieren, Investmentanteilen und Schuldscheindarlehen (Marktzuordnung zum Berichtsstichtag)

Gattungsbezeichnung	ISIN	Stück bzw. Anteile bzw. Whg. in 1.000	Käufe/ Zugänge im Berichtszeitraum	Verkäufe/ Abgänge
Amtlich gehandelte Wertpapiere				
Aktien				
Novartis	CH0012005267	STK	–	74.000
ABN AMRO	NL0000301109	STK	–	128.000
Astrazeneca	GB0009895292	STK	7.500	80.000
Fortis	BE0003801181	STK	–	104.000
Ericsson	SE0000108656	STK	1.075.000	1.075.000



HANSAamerika

Fondsvermögen: EUR 10.260.550,63 (8.546.546,03)

Umlaufende Anteile: Stück 266.080 (229.738)

Vermögensaufteilung in TEUR / %

Branchen			
Technologie	2.161	21,06	(21,00)
Industrie	1.753	17,08	(10,52)
Nahrung	1.147	11,18	(7,78)
Chemische Industrie, Pharma	992	9,67	(10,55)
Finanzdienstleister	735	7,16	(1,61)
Versicherungen	578	5,63	(7,34)
Bauindustrie	565	5,50	(2,47)
Konsum	504	4,91	(10,46)
Telekommunikation	487	4,75	(3,19)
Grundstoffe	307	2,99	(-,—)
Energie	191	1,86	(5,63)
Reise und Freizeit	123	1,20	(-,—)
Gesundheitsfürsorge	98	0,96	(-,—)
Dienstleistungen	–	–	(8,80)
Banken	–	–	(2,77)
Versorger	–	–	(2,57)
Barvermögen/ sonstige Vermögensgegenstände/ sonstige Verbindlichkeiten	620	6,05	(5,31)
	10.261	100,00	

(Angaben in Klammern per 31.12.2006)

HANSAamerika

Vermögensaufstellung zum 30.06.2007

Gattungsbezeichnung	ISIN	Markt	Stück bzw. Anteile bzw. Whg. in 1.000	Bestand 30.06.2007	Käufe/ Zugänge im Berichtszeitraum	Verkäufe/ Abgänge	Kurs	Kurswert in EUR	%-Anteil des Fonds- vermögens
Amtlich gehandelte Wertpapiere									
Aktien									
Alcoa	US0138171014		STK	7.000	0	0	USD 39,300000	204.606,81	1,99
Altria	US02209S1033		STK	5.000	2.000	1.000	USD 69,920000	260.016,51	2,53
American Express	US0258161092		STK	5.000	0	0	USD 61,220000	227.663,20	2,22
American International	US0268741073		STK	8.000	1.000	0	USD 70,450000	419.179,94	4,09
Anadarko Petroleum Corp.	US0325111070		STK	8.000	8.000	0	USD 51,540000	306.664,78	2,99
AT & T	US00206R1023		STK	8.000	8.000	0	USD 40,740000	242.404,41	2,36
Boeing	US0970231058		STK	8.000	2.500	0	USD 95,160000	566.205,29	5,52
Caterpillar	US1491231015		STK	5.000	5.000	0	USD 79,090000	294.117,65	2,87
Citadel Broadcasting	US17285T1060		STK	0,3	804	804	USD 6,290000	1,41	0,00
Citigroup	US1729671016		STK	5.000	0	2.000	USD 51,810000	192.669,56	1,88
Coca-Cola	US1912161007		STK	10.000	2.000	0	USD 52,630000	391.437,90	3,81
Corning	US2193501051		STK	8.000	8.000	0	USD 25,700000	152.915,89	1,49
Cummins	US2310211063		STK	1.500	1.500	0	USD 102,970000	114.876,57	1,12
CVS Caremark	US1266501006		STK	4.500	0	0	USD 36,550000	122.328,99	1,19
Deere	US2441991054		STK	2.000	2.000	0	USD 119,380000	177.578,78	1,73
Emerson Electric	US2910111044		STK	4.500	4.500	0	USD 47,330000	158.408,51	1,54
General Electric	US3696041033		STK	8.000	3.000	0	USD 38,120000	226.815,32	2,21
Google	US38259P5089		STK	300	600	300	USD 525,010000	117.143,54	1,14
Hewlett-Packard	US4282361033		STK	8.000	8.000	0	USD 44,610000	265.431,04	2,59
Home Depot	US4370761029		STK	4.000	0	3.000	USD 39,520000	117.572,68	1,15
Ingram Micro Inc.	US4571531049		STK	7.000	7.000	0	USD 21,380000	111.310,27	1,08
Intel	US4581401001		STK	9.000	0	0	USD 23,920000	160.115,43	1,56
International Game Technology	US4599021023		STK	4.000	4.000	0	USD 39,600000	117.810,68	1,15
Intl Business Machines	US4592001014		STK	6.000	2.000	0	USD 105,950000	472.804,62	4,61
Johnson & Johnson	US4781601046		STK	7.000	1.000	0	USD 61,500000	320.186,24	3,12
JPMorgan Chase	US46625H1005		STK	6.000	0	0	USD 48,960000	218.485,27	2,13
Kellogg	US4878361082		STK	2.500	2.500	0	USD 51,540000	95.832,74	0,93
Lincoln National	US5341871094		STK	3.000	1.000	0	USD 71,040000	158.508,92	1,54
McDonald's	US5801351017		STK	8.000	8.000	0	USD 50,850000	302.559,26	2,95
MEMC Electronic Materials	US5527151048		STK	3.000	3.000	3.500	USD 61,150000	136.441,73	1,33
Merck	US5893311077		STK	6.000	6.000	0	USD 50,480000	225.268,31	2,20
Merrill Lynch & Co.	US5901881087		STK	1.500	1.500	0	USD 86,020000	95.966,62	0,94
National Oilwell Varco	US6370711011		STK	2.500	0	0	USD 102,910000	191.349,39	1,86
PepsiCo	US7134481081		STK	2.000	2.000	0	USD 65,250000	97.059,94	0,95
Procter & Gamble	US7427181091		STK	7.000	0	0	USD 61,360000	319.457,36	3,11
Suntech Power	US86800C1045		STK	4.000	4.000	0	USD 36,910000	109.807,89	1,07
Texas Instruments	US8825081040		STK	4.000	4.000	0	USD 37,740000	112.277,15	1,09
Textron Inc.	US8832031012		STK	1.500	1.500	0	USD 110,750000	123.556,19	1,20
The Walt Disney	US2546871060		STK	10.500	0	0	USD 33,850000	264.348,88	2,58
Thermo Electron	US8835561023		STK	3.000	3.000	0	USD 51,630000	115.200,11	1,12
Time Warner	US8873171057		STK	6.000	6.000	0	USD 21,210000	94.650,18	0,92
United Technologies	US9130171096		STK	5.000	0	0	USD 71,090000	264.367,47	2,58
Verizon	US92343V1044		STK	8.000	3.000	0	USD 41,070000	244.367,92	2,38
Viacom Class B	US92553P2011		STK	4.000	4.000	0	USD 41,280000	122.808,71	1,20
Waters	US9418481035		STK	2.500	2.500	0	USD 60,080000	111.711,90	1,09
Wyeth	US9830241009		STK	3.000	0	0	USD 57,020000	127.226,61	1,24
Summe der amtlich gehandelten Wertpapiere			EUR					9.271.518,57	90,36
In organisierte Märkte einbezogene Wertpapiere									
Aktien									
Cisco Systems	US17275R1023		STK	5.000	5.000	4.500	USD 27,850000	103.567,79	1,01
Genzyme	US3729171047		STK	2.000	2.000	0	USD 65,950000	98.101,20	0,96
Microsoft	US5949181045		STK	7.500	0	2.500	USD 29,830000	166.396,44	1,62
Summe der in organisierte Märkte einbezogenen Wertpapiere			EUR					368.065,43	3,59
Summe Wertpapiervermögen			EUR					9.639.584,00	93,95



HANSAamerika

Gattungsbezeichnung	ISIN	Markt	Stück bzw. Anteile bzw. Whg. in 1.000	Bestand 30.06.2007	Käufe/ Zugänge	Verkäufe/ Abgänge	Kurs	Kurswert in EUR	%-Anteil des Fondsvermögens
Bankguthaben									
EUR - Guthaben bei: Depotbank: Conrad Hinrich Donner Bank AG			EUR	383.260,51				383.260,51	3,73
Guthaben in Nicht-EU/EWR-Währungen:			USD	321.211,70				238.902,59	2,33
Summe der Bankguthaben			EUR					622.163,10	6,06
Sonstige Vermögensgegenstände									
Zinsansprüche			EUR	1.321,89				1.321,89	0,01
Dividendenansprüche			EUR	8.148,95				8.148,95	0,08
Summe sonstige Vermögensgegenstände			EUR					9.470,84	0,09
Sonstige Verbindlichkeiten *)			EUR					-10.667,31	-0,10
Fondsvermögen								10.260.550,63	100
Anteilwert			EUR					38,56	
Umlaufende Anteile			STK					266.080	
Bestand der Wertpapiere am Fondsvermögen (in %)									93,95
Bestand der Derivate am Fondsvermögen (in %)									0,00

*) noch nicht abgeführte Verwaltungsvergütung, Depotbankvergütung

Wertpapierkurse bzw. Marktsätze

Die Vermögensgegenstände des Sondervermögens sind auf der Grundlage nachstehender Kurse/Marktsätze bewertet:

Sämtliche Vermögenswerte per 28.06.2007

Devisenkurse (in Mengennotiz) per 29.06.2007

US-Dollar USD 1,344530 = 1 Euro (EUR)

HANSAamerika

Während des Berichtszeitraumes abgeschlossene Geschäfte, soweit sie nicht mehr in der Vermögensaufstellung erscheinen:
Käufe und Verkäufe in Wertpapieren, Investmentanteilen und Schuldscheindarlehen (Marktzuordnung zum Berichtsstichtag)

Gattungsbezeichnung	ISIN	Stück bzw. Anteile bzw. Whg. in 1.000	Käufe/ Zugänge im Berichtszeitraum	Verkäufe/ Abgänge
Amtlich gehandelte Wertpapiere				
Aktien				
Abbott Laboratories	US0028241000	STK	2.500	2.500
ACE	KYG0070K1031	STK	–	2.500
American Tower Class A	US0299122012	STK	3.500	3.500
Automatic Data Processing	US0530151036	STK	–	3.000
Best Buy	US0865161014	STK	1.000	3.000
Bank of New York	US0640571024	STK	–	4.000
Broadridge Financial Solutions	US11133T1034	STK	750	750
Colgate-Palmolive	US1941621039	STK	500	2.500
ConocoPhillips	US20825C1045	STK	6.000	6.000
Dean Foods Co.	US2423701042	STK	3.000	3.000
Du Pont Nemours	US2635341090	STK	5.500	5.500
Electr.Data Systems	US2856611049	STK	–	6.000
Exxon Mobil	US30231G1022	STK	–	5.000
Goodrich	US3823881061	STK	–	4.000
Honeywell International	US4385161066	STK	–	6.000
ITT	US4509111021	STK	–	2.000
Kohl's	US5002551043	STK	3.000	3.000
Kraft Foods	US50075N1046	STK	4.152	4.152
Limited Brands	US5327161072	STK	6.000	6.000
Marriott International	US5719032022	STK	–	3.000
Motorola	US6200761095	STK	–	6.000
Nabors Industries	BMG6359F1032	STK	–	6.000
NICOR	US6540861076	STK	–	3.000
Northrop Grumman	US6668071029	STK	2.000	2.000
Pfizer	US7170811035	STK	–	7.000
Pride International	US74153Q1022	STK	–	3.000
Sprint	US8520611000	STK	–	9.000
St. Paul Travelers	US7928601084	STK	–	3.500
Starbucks	US8552441094	STK	4.000	4.000
Southern	US8425871071	STK	–	4.000
TYCO International	BM9021241064	STK	4.500	4.500
Wal-Mart Stores	US9311421039	STK	–	6.000
Waste Management	US94106L1098	STK	5.000	5.000
Weyerhaeuser	US9621661043	STK	–	2.000
In organisierte Märkte einbezogene Wertpapiere				
Aktien				
Amgen	US0311621009	STK	2.500	2.500
Covanta	US22282E1029	STK	4.500	4.500
NVIDIA	US67066G1040	STK	4.000	4.000
Parametric Technology	US6991732099	STK	2.000	8.000
SanDisk	US80004C1018	STK	3.000	3.000
Sepracor	US8173151049	STK	2.000	2.000
Staples	US8550301027	STK	500	5.000

HANSAasia

Fondsvermögen: EUR 21.397.005,51 (21.725.072,81)

Umlaufende Anteile: Stück 490.281 (494.964)

Vermögensaufteilung in TEUR / %

Branchen

Industrie	5.344	24,98	(21,08)
Technologie	2.373	11,09	(10,62)
Andere Finanzdienstleister	2.370	11,08	(-,—)
Automobilbau	1.873	8,75	(8,35)
Banken	1.760	8,23	(5,11)
Konsum	1.713	8,01	(18,69)
Chemische Industrie, Pharma	1.565	7,31	(12,26)
Einzelhandel	1.184	5,53	(-,—)
Nahrung	1.001	4,68	(2,38)
Telekommunikation	696	3,25	(6,03)
Gesundheitsfürsorge	582	2,72	(-,—)
Bauindustrie	476	2,22	(3,04)
Grundstoffe	372	1,74	(2,57)
Dienstleistungen	—	—	(7,66)
Versorgungsindustrie	—	—	(1,49)

Barvermögen/ sonstige Vermögensgegenstände/ sonstige Verbindlichkeiten

88	0,41	(0,72)
21.397	100,00	

(Angaben in Klammern per 31.12.2006)

HANSAasia

Vermögensaufstellung zum 30.06.2007

Gattungsbezeichnung	ISIN	Markt	Stück bzw. Anteile bzw. Whg. in 1.000	Bestand 30.06.2007	Käufe/ Zugänge im Berichtszeitraum	Verkäufe/ Abgänge	Kurs	Kurswert in EUR	%-Anteil des Fonds- vermögens
Amtlich gehandelte Wertpapiere									
Aktien									
Acom	JP3108600002		STK	8.000	8.000	0	JPY 4.420,000000	212.973,03	1,00
Advantest	JP3122400009		STK	18.000	0	0	JPY 5.370,000000	582.182,49	2,72
Alps Electric	JP3126400005		STK	35.000	0	0	JPY 1.232,000000	259.711,45	1,21
Aozora Bank	JP3711200000		STK	184.000	0	0	JPY 455,000000	504.244,96	2,36
Asahi Kasei	JP3111200006		STK	30.000	0	0	JPY 810,000000	146.358,73	0,69
Astellas Pharma	JP3942400007		STK	10.000	0	0	JPY 5.360,000000	322.832,42	1,51
Canon	JP3242800005		STK	16.900	0	0	JPY 7.230,000000	735.931,43	3,44
CSK	JP3346400009		STK	10.000	0	0	JPY 4.340,000000	261.397,89	1,22
Daiwa House Industry	JP3505000004		STK	15.000	0	0	JPY 1.762,000000	159.187,70	0,74
Daiwa Securities	JP3502200003		STK	30.000	10.000	0	JPY 1.313,000000	237.245,69	1,11
Denso	JP3551500006		STK	20.000	10.000	0	JPY 4.820,000000	580.616,51	2,71
Dentsu	JP3551520004		STK	100	0	0	JPY 349.000,000000	210.202,45	0,98
Eisai	JP3160400002		STK	8.000	0	0	JPY 5.380,000000	259.229,61	1,21
Fanuc	JP3802400006		STK	7.500	0	0	JPY 12.720,000000	574.593,52	2,69
Fast Retailing	JP3802300008		STK	8.000	0	0	JPY 8.770,000000	422.573,18	1,97
Fujitsu	JP3818000006		STK	50.000	50.000	0	JPY 908,000000	273.443,88	1,28
Gulliver International	JP3235700006		STK	10.000	10.000	0	JPY 7.110,000000	428.234,79	2,00
Honda Motor	JP3854600008		STK	17.000	0	0	JPY 4.500,000000	460.758,95	2,15
Inpex	JP3294460005		STK	43	0	0	JPY 1.150.000,000000	297.837,00	1,39
Itochu Techno-Science	JP3143900003		STK	7.500	7.500	0	JPY 4.840,000000	218.634,64	1,02
Japan Tobacco	JP3726800000		STK	50	0	0	JPY 608.000,000000	183.098,98	0,86
Kajima	JP3210200006		STK	50.000	0	0	JPY 516,000000	155.393,22	0,73
KDDI	JP3496400007		STK	45	0	0	JPY 913.000,000000	247.454,66	1,16
Konica Minolta	JP3300600008		STK	25.000	25.000	0	JPY 1.819,000000	273.895,60	1,28
Kyocera	JP3249600002		STK	8.000	0	0	JPY 13.140,000000	633.137,01	2,96
Lintec	JP3977200009		STK	15.000	15.000	0	JPY 2.610,000000	235.800,17	1,10
Marubeni	JP3877600001		STK	80.000	0	0	JPY 1.015,000000	489.067,02	2,29
Marusei	JP3875500005		STK	103.300	0	0	JPY 678,000000	421.834,76	1,97
Millea Holdings	JP3910660004		STK	10.000	10.000	0	JPY 5.060,000000	304.763,44	1,42
Mitsubishi Estate	JP3899600005		STK	8.000	0	7.000	JPY 3.350,000000	161.416,21	0,75
Mitsubishi Heavy	JP3900000005		STK	75.000	0	0	JPY 791,000000	357.314,05	1,67
Mitsubishi UFJ Financial	JP3902900004		STK	40	40	0	JPY 1.360.000,000000	327.650,81	1,53
Mitsui	JP3893600001		STK	15.000	0	15.000	JPY 2.455,000000	221.796,71	1,04
Mitsui Fudosan	JP3893200000		STK	12.000	4.000	7.000	JPY 3.460,000000	250.074,66	1,17
Mitsui Mng & Smelting	JP3888400003		STK	70.000	0	0	JPY 576,000000	242.847,07	1,13
Mitsukoshi	JP3894810005		STK	70.000	70.000	0	JPY 617,000000	260.133,06	1,22
Mizuho Financial	JP3885780001		STK	80	20	0	JPY 853.000,000000	411.009,03	1,92
Mizuno	JP3905200006		STK	80.000	80.000	0	JPY 706,000000	340.178,64	1,59
Nikon	JP3657400002		STK	10.000	0	0	JPY 3.440,000000	207.190,95	0,97
Nippon Telegraph and Telephone	JP3735400008		STK	75	0	0	JPY 547.000,000000	247.093,28	1,15
Nissan Motor	JP3672400003		STK	40.000	0	0	JPY 1.321,000000	318.254,94	1,49
Nissan Shatai	JP3672000001		STK	45.000	0	0	JPY 724,000000	196.229,11	0,92
Nitto Denko	JP3684000007		STK	10.000	10.000	0	JPY 6.220,000000	374.630,16	1,75
Nomura	JP3762600009		STK	30.000	10.000	0	JPY 2.400,000000	433.655,49	2,03
NTT Data	JP3165700000		STK	90	0	0	JPY 585.000,000000	317.110,57	1,48
Olympus Corp. Registered Shares o.N.	JP3201200007		STK	10.000	0	0	JPY 4.810,000000	289.705,96	1,35
OSG	JP3170800001		STK	30.000	30.000	0	JPY 1.698,000000	306.811,26	1,43
Secom	JP3421800008		STK	10.000	0	0	JPY 5.810,000000	349.935,89	1,64
Seven & I	JP3422950000		STK	14.400	0	0	JPY 3.520,000000	305.293,46	1,43
Shin-Etsu Chemical	JP3371200001		STK	9.000	0	0	JPY 8.810,000000	477.563,10	2,23
SMC	JP3162600005		STK	3.500	3.500	0	JPY 16.400,000000	345.719,79	1,62
Softbank	JP3436100006		STK	20.000	0	0	JPY 2.660,000000	320.423,22	1,50
Sojitz	JP3663900003		STK	50.000	0	70.000	JPY 552,000000	166.234,60	0,78
Sony	JP3435000009		STK	7.000	0	5.000	JPY 6.330,000000	266.878,81	1,25
Sumitomo Metal Mining	JP3402600005		STK	8.000	0	22.000	JPY 2.675,000000	128.892,05	0,60
Sumitomo Mitsui	JP3890350006		STK	60	20	0	JPY 1.150.000,000000	415.586,51	1,94
Sumitomo Trust & Banking	JP3405000005		STK	30.000	0	0	JPY 1.175,000000	212.310,50	0,99
Takashimaya	JP3456000003		STK	25.000	25.000	0	JPY 1.556,000000	234.294,42	1,10
Takeda Pharmaceutical	JP3463000004		STK	9.000	0	0	JPY 7.960,000000	431.487,21	2,02
TDK	JP3538800008		STK	8.000	0	0	JPY 11.920,000000	574.352,60	2,68
Tokyo Electron	JP3571400005		STK	8.000	0	0	JPY 9.080,000000	437.510,20	2,04
Toyota Motor	JP3633400001		STK	10.000	0	0	JPY 7.800,000000	469.793,44	2,20
Toyota Tsusho	JP3635000007		STK	8.000	0	0	JPY 2.850,000000	137.324,24	0,64
Yahoo Japan	JP3933800009		STK	800	0	0	JPY 41.850,000000	201.649,80	0,94
Yonkyu	JP3962200006		STK	65.500	25.500	0	JPY 1.210,000000	477.352,30	2,23
Summe der amtlich gehandelten Wertpapiere			EUR					21.308.339,28	99,59
Summe Wertpapiervermögen			EUR					21.308.339,28	99,59

Gattungsbezeichnung	ISIN	Markt	Stück bzw. Anteile bzw. Whg. in 1.000	Bestand 30.06.2007	Käufe/ Zugänge	Verkäufe/ Abgänge	Kurs	Kurswert in EUR	%-Anteil des Fondsvermögens
Derivate (Bei den mit Minus gekennzeichneten Beständen handelt es sich um verkaufte Positionen)									
Devisen-Derivate									
Forderungen/Verbindlichkeiten									
Devisenterminkontrakte (Verkauf)									
Offene Positionen									
JPY 500,00 Mio.			OTC					24.161,53	0,11
Geschlossene Positionen									
JPY 500,00 Mio.			OTC					21.477,26	0,10
JPY 500,00 Mio.			OTC					28.270,59	0,13
JPY 500,00 Mio.			OTC					22.095,22	0,10
JPY 500,00 Mio.			OTC					-1.540,47	-0,01
JPY 500,00 Mio.			OTC					30.937,39	0,14
JPY 500,00 Mio.			OTC					65.164,95	0,30
JPY 500,00 Mio.			OTC					-19.250,15	-0,09
JPY 500,00 Mio.			OTC					9.771,75	0,05
Summe der Devisen-Derivate			EUR					181.088,07	0,85
Bankguthaben									
EUR - Guthaben bei:									
Depotbank:									
Conrad Hinrich Donner Bank AG									
			EUR	12.272,37				12.272,37	0,06
Summe der Bankguthaben			EUR					12.272,37	0,06
Sonstige Vermögensgegenstände									
Zinsansprüche									
			EUR	605,31				605,31	0,00
Dividendenansprüche									
			EUR	83.780,87				83.780,87	0,39
Summe sonstige Vermögensgegenstände			EUR					84.386,18	0,39
Verbindlichkeiten aus Kreditaufnahme									
Kredite in Nicht-EU/EWR-Währungen									
			JPY	-27.680.032,00				-166.716,64	-0,78
Summe Verbindlichkeiten aus Kreditaufnahme			EUR					-166.716,64	-0,78
Sonstige Verbindlichkeiten *)									
			EUR					-22.363,75	-0,11
Fondsvermögen									
Anteilwert			EUR					43,64	
Umlaufende Anteile			STK					490.281	
Bestand der Wertpapiere am Fondsvermögen (in %)									99,59
Bestand der Derivate am Fondsvermögen (in %)									0,85

*) noch nicht abgeführte Verwaltungsvergütung, Depotbankvergütung

Wertpapierkurse bzw. Marktsätze

Die Vermögensgegenstände des Sondervermögens sind auf der Grundlage nachstehender Kurse/Marktsätze bewertet:

asiatische Aktien: per 29.06.2007
alle anderen Vermögenswerte: per 28.06.2007

Devisenkurse (in Mengennotiz) per 29.06.2007

Yen JPY 166,030414 = 1 Euro (EUR)

Marktschlüssel

c) OTC Over-the-Counter

HANSAasia

Während des Berichtszeitraumes abgeschlossene Geschäfte, soweit sie nicht mehr in der Vermögensaufstellung erscheinen:
Käufe und Verkäufe in Wertpapieren, Investmentanteilen und Schuldscheindarlehen (Marktzuordnung zum Berichtsstichtag)

Gattungsbezeichnung	ISIN	Stück bzw. Anteile bzw. Whg. in 1.000	Käufe/ Zugänge im Berichtszeitraum	Verkäufe/ Abgänge
Amtlich gehandelte Wertpapiere				
Aktien				
Bridgestone	JP3830800003	STK	-	15.000
Circle K Sunkus	JP3310100007	STK	-	20.000
Daikin Industries	JP3481800005	STK	-	10.000
Ebara	JP3166000004	STK	120.000	120.000
Fields	JP3802680003	STK	-	275
Fujifilm	JP3814000000	STK	-	12.500
Jeans Mate	JP3385920008	STK	-	30.000
Kao	JP3205800000	STK	-	10.000
Matsushita	JP3866800000	STK	-	20.000
Nidec Sankyo	JP3327600007	STK	-	35.000
Ohara	JP3197630001	STK	12.000	12.000
Pacific Metals	JP3448000004	STK	-	35.000
Pioneer	JP3780200006	STK	-	10.000
Renown D Urban	JP3980800001	STK	-	30.000
Tohoku Pioneer	JP3605900004	STK	-	20.000
Tokyo Gas	JP3573000001	STK	-	80.000
Tosoh	JP3595200001	STK	-	75.000

Derivate

(in Opening-Transaktionen umgesetzte Optionsprämien bzw. Volumen der Optionsgeschäfte, bei Optionsscheinen Angabe der Käufe und Verkäufe.)

	Volumen in 1.000
Devisenterminkontrakte (Verkauf)	
Verkauf von Devisen auf Termin:	
JPY	EUR
	41.520,79



HANSAvision D&P

Fondsvermögen: EUR 6.214.117,18 (6.692.789,25)

Umlaufende Anteile: Stück 182.987 (206.675)

Vermögensaufteilung in TEUR / %

Aktien

Bundesrep. Deutschland	1.657	26,67	(28,85)
Großbritannien	317	5,10	(2,21)
Kanada	314	5,06	(5,85)
USA	311	5,00	(16,94)
Südafrika	175	2,82	(3,22)
Niederlande	120	1,93	(-,—)
Norwegen	114	1,83	(-,—)
Österreich	98	1,58	(-,—)
Schweiz	79	1,27	(1,04)
Japan	—	—	(10,16)
Bermuda	—	—	(5,20)
Frankreich	—	—	(2,21)

Zertifikate

	1.376	22,14	(4,11)
--	--------------	--------------	----------------

Investmentfonds

	690	11,10	(5,00)
--	------------	--------------	----------------

Barvermögen/ sonstige Vermögensgegenstände/ sonstige Verbindlichkeiten

	963	15,50	(15,21)
--	------------	--------------	----------------

	6.214	100,00	
--	--------------	---------------	--

(Angaben in Klammern per 31.12.2006)

HANSAvision D&P

Vermögensaufstellung zum 30.06.2007

Gattungsbezeichnung	ISIN	Markt	Stück bzw. Anteile bzw. Whg. in 1.000	Bestand 30.06.2007	Käufe/ Zugänge im Berichtszeitraum	Verkäufe/ Abgänge	Kurs	Kurswert in EUR	%-Anteil des Fondsvermögens
Amtlich gehandelte Wertpapiere									
Aktien									
Air Berlin	GB00B128C026		STK	5.000	5.000	0	EUR 15,650000	78.250,00	1,26
Allianz	DE0008404005		STK	500	500	0	EUR 171,790000	85.895,00	1,38
Arrivo	DE000A0J3M03		STK	100.000	0	0	EUR 1,910000	191.000,00	3,07
Bayerische Motoren Werke	DE0005190003		STK	2.000	2.000	0	EUR 47,390000	94.780,00	1,53
Beiersdorf	DE0005200000		STK	2.000	2.000	0	EUR 51,880000	103.760,00	1,67
bwin Interactive Entertainm.	AT0000767553		STK	4.000	4.000	0	EUR 24,500000	98.000,00	1,58
Continental	DE0005439004		STK	1.500	1.500	0	EUR 103,070000	154.605,00	2,49
Deutsche Bank	DE0005140008		STK	1.500	3.500	2.000	EUR 106,610000	159.915,00	2,57
Deutsche Lufthansa	DE0008232125		STK	5.000	5.000	0	EUR 20,530000	102.650,00	1,65
Deutsche Telekom	DE0005557508		STK	9.000	9.000	10.000	EUR 13,720000	123.480,00	1,99
EADS	NL0000235190		STK	5.000	5.000	0	EUR 24,080000	120.400,00	1,94
Münchener Rückversicherung	DE0008430026		STK	1.200	1.200	0	EUR 134,690000	161.628,00	2,60
RWE	DE0007037145		STK	1.500	1.500	0	EUR 71,860000	107.790,00	1,73
SAP	DE0007164600		STK	7.000	7.000	0	EUR 37,940000	265.580,00	4,27
Südzucker	DE0007297004		STK	6.500	6.500	0	EUR 16,290000	105.885,00	1,70
Holcim	CH0012214059		STK	1.000	0	0	CHF 131,200000	79.218,73	1,28
Barclays	GB0031348658		STK	15.000	15.000	0	GBP 6,905000	154.212,08	2,48
Rio Tinto	GB0007188757		STK	1.500	5.000	3.500	GBP 37,880000	84.598,89	1,36
Statoil	NO0010096985		STK	5.000	5.000	0	NOK 180,750000	113.838,49	1,83
Archer-Daniels-Midland	US0394831020		STK	5.000	0	0	USD 32,350000	120.302,26	1,94
Gold Fields	US38059T1060		STK	15.000	0	0	USD 15,630000	174.373,20	2,81
Goldcorp	CA3809564097		STK	18.000	0	0	USD 23,490000	314.474,20	5,06
Pfizer	US7170811035		STK	10.000	0	0	USD 25,630000	190.624,23	3,07
Bonsuzertifikat auf Aktien									
HSBC Trinkaus & Burkhardt BONUSZ 27.06.08 Dt.Tele	DE000TB0L6T6		STK	9.000	9.000	0	EUR 14,710000	132.390,00	2,13
Discountzertifikat auf Aktien									
Deutsche Bank AG Discount EAD (27.06.07)	DE000DB4MAE2		STK	5.000	0	0	EUR 24,030000	120.150,00	1,93
Indexzertifikate									
Commerzbank DJES Sel30 Div.Idx.ZT(08/unl.)	DE000CB4HRW9		STK	13.000	13.000	0	EUR 47,610000	618.930,00	9,96
ABN AMRO Bank TOPIX Certif. 2004(07/Und.)	CH0017760304		STK	330.000	330.000	0	JPY 176,600000	351.007,98	5,65
Summe der amtlich gehandelten Wertpapiere			EUR					4.407.738,06	70,93
Nichtnotierte Wertpapiere									
Basketzertifikat									
UBS Deutschland AG ZT04/z.19.10.09/v. Healthcare	DE000UB0EBY2		STK	180	0	0	CHF 1.414,790000	153.765,37	2,47
Summe der nichtnotierten Wertpapiere			EUR					153.765,37	2,47
Sonstige Investmentanteile									
Gruppenfremde sonstige Investmentanteile 1)									
Gl.Adv.Fds-Emerg.Mkts High	LU0047906267		ANT	90	0	0	EUR 1.816,850000	163.516,50	2,63
M&G Inv.(1)-M&G Sth East Asia	GB0030939994		ANT	10.000	0	0	EUR 22,520000	225.200,00	3,62
Metzler Japanese	IE0003722711		ANT	3.300	3.300	0	EUR 45,390000	149.787,00	2,41
Vitruvius-Japanese Nom. B Cap.	LU0117772284		ANT	650	650	0	EUR 233,750000	151.937,50	2,45
Summe der sonstigen Investmentanteile			EUR					690.441,00	11,11
Summe Wertpapiervermögen			EUR					5.251.944,43	84,51

HANSAvision D&P

Gattungsbezeichnung	ISIN	Markt	Stück bzw. Anteile bzw. Whg. in 1.000	Bestand 30.06.2007	Käufe/ Zugänge im Berichtszeitraum	Verkäufe/ Abgänge im Berichtszeitraum	Kurs	Kurswert in EUR	%-Anteil des Fondsvermögens
Derivate (Bei den mit Minus gekennzeichneten Beständen handelt es sich um verkaufte Positionen)									
Aktienindex-Derivate Forderungen/Verbindlichkeiten									
Aktienindex-Terminkontrakte									
Dow Jones Euro Stoxx 50 21.09.2007	DE0009652388	EUREX	STK	-14				7.840,00	0,13
Optionsrechte									
Optionsrechte auf Aktienindices									
Put DAX									
Index 7000,000000000 21.09.2007	DE0008469495	EUREX	STK	70				19.565,00	0,31
Put DAX									
Index 7000,000000000 21.09.2007	DE0008469495	EUREX	STK	50				13.975,00	0,23
Put DAX									
Index 7000,000000000 21.09.2007	DE0008469495	EUREX	STK	30				8.385,00	0,14
Put Dow Jones Euro STOXX 50									
Index Optionen 4000,000000000 21.09.2007	DE0009652396	EUREX	STK	20				6.200,00	0,10
Put Dow Jones Euro STOXX 50									
Index Optionen 4000,000000000 21.09.2007	DE0009652396	EUREX	STK	35				10.850,00	0,17
Put Dow Jones Euro STOXX 50									
Index Optionen 4000,000000000 21.09.2007	DE0009652396	EUREX	STK	15				4.650,00	0,07
Summe der Aktienindex-Derivate			EUR					71.465,00	1,15

HANSAvision D&P

Gattungsbezeichnung	ISIN	Markt	Stück bzw. Anteile bzw. Whg. in 1.000	Bestand 31.12.2006	Käufe/ Zugänge Verkäufe/ Abgänge im Berichtszeitraum	Kurs	Kurswert in EUR	%-Anteil des Fondsvermögens
Bankguthaben								
EUR - Guthaben bei: Depotbank: Conrad Hinrich Donner Bank AG			EUR	585.285,86			585.285,86	9,42
Guthaben in Nicht-EU/EWR-Währungen:			USD	414.250,84			308.100,85	4,96
			CHF	1.795,24			1.083,97	0,02
Summe der Bankguthaben			EUR				894.470,68	14,40
Sonstige Vermögensgegenstände								
Zinsansprüche			EUR	2.496,66			2.496,66	0,04
Dividendenansprüche			EUR	398,28			398,28	0,01
Summe sonstige Vermögensgegenstände			EUR				2.894,94	0,05
Sonstige Verbindlichkeiten *)			EUR				-6.657,87	-0,11
Fondsvermögen							6.214.117,18	100
Anteilwert			EUR				33,96	
Umlaufende Anteile			STK				182.987	
Bestand der Wertpapiere am Fondsvermögen (in %)								84,51
Bestand der Derivate am Fondsvermögen (in %)								1,15

*) noch nicht abgeführte Verwaltungsvergütung, Depotbankvergütung

1) Die Verwaltungsvergütung für Gruppenfremde Investmentanteile beträgt:

Gl.Adv.Fds-Emerg.Mkts High	1,5000 % p.a.	Metzler Japanese	1,5000 % p.a.
M&G Inv.(1)-M&G Sth East Asia	0,3500 % p.a.	Vitruvius-Japanese Nom. B Cap.	1,8500 % p.a.

Ausgabeaufschläge oder Rücknahmeabschläge wurden nicht berechnet.

Wertpapierkurse bzw. Marktsätze

Die Vermögensgegenstände des Sondervermögens sind auf der Grundlage nachstehender Kurse/Marktsätze bewertet:

europäische Aktien:	per 29.06.2007
alle anderen Vermögenswerte:	per 28.06.2007

Devisenkurse (in Mengennotiz) per 29.06.2007

Pfund Sterling	GBP 0,671640	= 1 Euro (EUR)
Schweizer Franken	CHF 1,656174	= 1 Euro (EUR)
US-Dollar	USD 1,344530	= 1 Euro (EUR)
Yen	JPY 166,030414	= 1 Euro (EUR)
Norwegische Krone	NOK 7,938879	= 1 Euro (EUR)

b) Terminbörsen

EUREX EUREX AG

HANSAvision D&P

Während des Berichtszeitraumes abgeschlossene Geschäfte, soweit sie nicht mehr in der Vermögensaufstellung erscheinen: Käufe und Verkäufe in Wertpapieren, Investmentanteilen und Schuldscheindarlehen (Marktzuordnung zum Berichtsstichtag)

Gattungsbezeichnung	ISIN	Stück bzw. Anteile bzw. Whg. in 1.000	Käufe/ Zugänge		Verkäufe/ Abgänge
			im Berichtszeitraum		
Amtlich gehandelte Wertpapiere					
Aktien					
Adidas-Salomon	DE0005003404	STK	–		4.000
Deutsche Post	DE0005552004	STK	–		3.000
Leoni	DE0005408884	STK	–		5.000
Q-Cells	DE0005558662	STK	–		4.000
Synthes	US87162M4096	STK	–		1.700
E. ON	DE0007614406	STK	1.000		1.000
K+S	DE0007162000	STK	5.000		5.000
Lloyd Fonds	DE0006174873	STK	–		15.000
Premiere	DE000PREM111	STK	–		35.000
Total "B"	FR0000120271	STK	3.000		3.000
Vallourec	FR0000120354	STK	600		600
Royal Bank of Scotland	GB0007547838	STK	–		5.000
Vivendi	FR0000127771	STK	–		5.000
Circle K Sunkus	JP3310100007	STK	–		10.000
Jeans Mate	JP3385920008	STK	–		10.000
Nidec Sankyo	JP3327600007	STK	–		18.000
Nippon Yusen	JP3753000003	STK	–		35.000
Peabody Energy	US7045491047	STK	–		6.000
Phoenix	DE0006031008	STK	–		8.500
Tohoku Pioneer	JP3605900004	STK	–		15.000
Bio-Treat Technology	BMG112401010	STK	–		700.000
Arch Coal	US0393801008	STK	–		10.000
Chesapeake Energy	US1651671075	STK	–		5.000
Nabors Industries	BMG6359F1032	STK	–		6.000
ProSiebenSat.1 Media	DE0007771172	STK	–		7.000
Rowan Companies	US7793821007	STK	–		5.000

Derivate

(in Opening-Transaktionen umgesetzte Optionsprämien bzw. Volumen der Optionsgeschäfte, bei Optionsscheinen Angabe der Käufe und Verkäufe.)

			Volumen in 1.000
Terminkontrakte			
Aktienindex-Terminkontrakte			
Verkaufte Kontrakte:			
Basiswert: Dow Jones Euro STOXX 50 Index		EUR	585,44
Optionsrechte auf Aktienindex-Derivate			
Optionsrechte auf Aktienindices:			
Gekaufte Verkaufsoptionen (Put):			
Basiswerte: Dow Jones Euro STOXX 50 Index, DAX Index		EUR	50,55
Verkaufte Kaufoptionen (Call):			
Basiswert: DAX Index		EUR	9,37

HANSA D&P

Fondsvermögen: EUR 46.917.269,80 (53.658.246,22)

Umlaufende Anteile: Stück 1.243.021 (1.457.528)

Vermögensaufteilung in TEUR / %

Aktien			
Bundesrep. Deutschland	6.354	13,54	(13,07)
Schweiz	1.886	4,02	(3,10)
Kanada	1.310	2,79	(3,11)
USA	1.167	2,49	(8,98)
GB + Nordirland	909	1,94	(1,66)
Niederlande	843	1,80	(-,—)
Südafrika	697	1,49	(1,61)
Norwegen	569	1,21	(-,—)
Japan	—	—	(4,92)
Bermuda	—	—	(2,59)
Italien	—	—	(1,58)
Frankreich	—	—	(1,54)
Zertifikate	5.194	11,07	(2,79)
Verzinsliche Wertpapiere			
EUR-Anleihen	19.327	41,19	(41,12)
ZAR-Anleihen	—	—	(-,—)
Wertpapier-Investmentanteile	5.485	11,69	(4,74)
Barvermögen/ sonstige Vermögensgegenstände/ sonstige Verbindlichkeiten	3.176	6,77	(9,19)
	46.917	100,00	

(Angaben in Klammern per 31.12.2006)

Vermögensaufstellung zum 30.06.2007

Gattungsbezeichnung	ISIN	Markt	Stück bzw. Anteile bzw. Whg. in 1.000	Bestand 30.06.2007	Käufe/ Zugänge im Berichtszeitraum	Verkäufe/ Abgänge	Kurs	Kurswert in EUR	%-Anteil des Fonds- vermögens
Amtlich gehandelte Wertpapiere									
Aktien									
Allianz	DE0008404005		STK	3.000	3.000	0	EUR 171,790000	515.370,00	1,10
Bayerische Motoren Werke	DE0005190003		STK	9.000	9.000	0	EUR 47,390000	426.510,00	0,91
Belersdorf	DE0005200000		STK	15.000	15.000	0	EUR 51,880000	778.200,00	1,66
Continental	DE0005439004		STK	7.500	7.500	0	EUR 103,070000	773.025,00	1,65
Deutsche Bank	DE0005140008		STK	6.000	16.000	10.000	EUR 106,610000	639.660,00	1,36
Deutsche Lufthansa	DE0008232125		STK	20.000	20.000	0	EUR 20,530000	410.600,00	0,88
Deutsche Telekom	DE0005557508		STK	35.000	35.000	70.000	EUR 13,720000	480.200,00	1,02
EADS	NL0000235190		STK	35.000	35.000	0	EUR 24,080000	842.800,00	1,80
Münchener Rückversicherung	DE0008430026		STK	4.000	4.000	0	EUR 134,690000	538.760,00	1,15
RWE	DE0007037145		STK	7.000	7.000	0	EUR 71,860000	503.020,00	1,07
SAP	DE0007164600		STK	20.000	40.000	20.000	EUR 37,940000	758.800,00	1,62
Südzucker	DE0007297004		STK	32.500	32.500	0	EUR 16,290000	529.425,00	1,13
Adecco	CH0012138605		STK	10.000	10.000	0	CHF 94,600000	571.196,02	1,22
Holcim	CH0012214059		STK	8.000	0	0	CHF 131,200000	633.749,84	1,35
Zurich Financial Services	CH0011075394		STK	3.000	0	0	CHF 376,000000	681.087,86	1,45
Barclays	GB0031348658		STK	50.000	50.000	0	GBP 6,905000	514.040,26	1,10
Rio Tinto	GB0007188757		STK	7.000	25.000	18.000	GBP 37,880000	394.794,83	0,84
Statoil	NO0010096985		STK	25.000	25.000	0	NOK 180,750000	569.192,45	1,21
Archer-Daniels-Midland	US0394831020		STK	20.000	0	0	USD 32,350000	481.209,05	1,03
Gold Fields	US38059T1060		STK	60.000	0	0	USD 15,630000	697.492,80	1,49
Goldcorp	CA3809564097		STK	75.000	0	0	USD 23,490000	1.310.309,18	2,79
Pfizer	US7170811035		STK	36.000	0	30.000	USD 25,630000	686.247,24	1,46
Verzinsliche Wertpapiere									
4,625000000 % Banque PSA Fin. MTN 02/08	XS0157916593		EUR	800	0	0	% 100,090000	800.720,00	1,71
3,500000000 % BASF 03/10	DE0008846718		EUR	1.000	0	0	% 97,270000	972.700,00	2,07
4,750000000 % Bund Anl. 98/28	DE0001135085		EUR	3.000	2.000	1.000	% 100,420000	3.012.600,00	6,42
4,250000000 % Bund Anl. 04/14	DE0001135259		EUR	3.000	0	0	% 98,240000	2.947.200,00	6,28
3,375000000 % DaimlerChr.Nth Amer. MTN 05/08	XS0236610985		EUR	2.000	0	0	% 98,890000	1.977.800,00	4,22
5,125000000 % Degussa 03/13	XS0181557454		EUR	2.000	0	0	% 97,730000	1.954.600,00	4,17
3,875000000 % DEPFA BANK 03/13	DE0007009482		EUR	4.000	0	0	% 95,550000	3.822.000,00	8,15
4,250000000 % Frankreich 03/19	FR0000189151		EUR	2.000	0	0	% 96,610000	1.932.200,00	4,12
3,750000000 % Niederlande 04/14	NL0000102325		EUR	2.000	0	0	% 95,340000	1.906.800,00	4,06
Bonuszertifikat auf Aktien									
HSBC Trinkaus & Burkhardt BONUSZ 27.06.08 Dt.Tele	DE000TB0L6T6		STK	35.000	35.000	0	EUR 14,710000	514.850,00	1,10
Discountzertifikat auf Aktien									
Deutsche Bank AG Discount EAD (27.06.07)	DE000DB4MAE2		STK	30.000	0	0	EUR 24,030000	720.900,00	1,54
Indexzertifikate									
Commerzbank DJES Sel30 Div.Idx.ZT(08/unl.)	DE000CB4HRW9		STK	67.000	67.000	0	EUR 47,610000	3.189.870,00	6,80
Summe der amtlich gehandelten Wertpapiere			EUR					37.487.929,53	79,90
Nichtnotierte Wertpapiere									
Basketzertifikat									
UBS Deutschland AG ZT04/z.19.10.09/v. Healthcare	DE000UB0EY2		STK	900	0	0	CHF 1.414,790000	768.826,83	1,64
Summe der nichtnotierten Wertpapiere			EUR					768.826,83	1,64

HANSA D&P

Gattungsbezeichnung	ISIN	Markt	Stück bzw. Anteile bzw. Whg. in 1.000	Bestand 30.06.2007	Käufe/ Zugänge im Berichtszeitraum	Verkäufe/ Abgänge	Kurs	Kurswert in EUR	%-Anteil des Fondsvermögens
Sonstige Investmentanteile									
Gruppenfremde sonstige Investmentanteile 1)									
Gl.Adv.Fds-Emerg.Mkts High	LU0047906267		ANT	860	0	0	EUR 1.816,850000	1.562.491,00	3,33
Mellon I.F.-Newton Oriental Fd	GB0006781396		ANT	700.000	0	0	EUR 1,984400	1.389.080,00	2,96
Metzler Japanese	IE0003722711		ANT	28.000	28.000	0	EUR 45,390000	1.270.920,00	2,71
Vitruvius-Japanese Nom. B Cap.	LU0117772284		ANT	5.400	5.400	0	EUR 233,750000	1.262.250,00	2,69
Summe der sonstigen Investmentanteile								5.484.741,00	11,69
Summe Wertpapiervermögen								43.741.497,36	93,23
Derivate (Bei den mit Minus gekennzeichneten Beständen handelt es sich um verkaufte Positionen)									
Aktienindex-Derivate Forderungen/Verbindlichkeiten									
Aktienindex-Terminkontrakte									
Dow Jones Euro Stoxx 50 21.09.2007	DE0009652388	EUREX	STK	-72				40.320,00	0,09
Optionsrechte									
Optionsrechte auf Aktienindices									
Put DAX 7000,00 21.09.2007	DE0008469495	EUREX	STK	215				60.092,50	0,13
Put DAX 7000,00 21.09.2007	DE0008469495	EUREX	STK	150				41.925,00	0,09
Put DAX 7000,00 21.09.2007	DE0008469495	EUREX	STK	35				9.782,50	0,02
Put DAX 7000,00 21.09.2007	DE0008469495	EUREX	STK	100				27.950,00	0,06
Put Dow Jones Euro STOXX 50									
Index Optionen 4000,00 21.09.2007	DE0009652396	EUREX	STK	100				31.000,00	0,07
Put Dow Jones Euro STOXX 50									
Index Optionen 4000,00 21.09.2007	DE0009652396	EUREX	STK	150				46.500,00	0,10
Put Dow Jones Euro STOXX 50									
Index Optionen 4000,00 21.09.2007	DE0009652396	EUREX	STK	100				31.000,00	0,07
Put Dow Jones Euro STOXX 50									
Index Optionen 4000,00 21.09.2007	DE0009652396	EUREX	STK	150				46.500,00	0,10
Summe der Aktienindex-Derivate								335.070,00	0,71
Bankguthaben									
EUR - Guthaben bei:									
Depotbank:									
Conrad Hinrich Donner Bank AG				EUR 1.301.245,76				1.301.245,76	2,78
Bank:									
Bayerische Hypo- und Vereinsbank AG				EUR 2,48				2,48	0,00
Guthaben in Nicht-EU/EWR-Währungen:									
				USD 1.236.258,57				919.472,66	1,96
				CHF 77.947,98				47.065,09	0,10
Summe der Bankguthaben								2.267.785,99	4,83
Sonstige Vermögensgegenstände									
Zinsansprüche				EUR 623.013,05				623.013,05	1,33
Dividendenansprüche				EUR 711,22				711,22	0,00
Summe sonstige Vermögensgegenstände								623.724,27	1,33
Sonstige Verbindlichkeiten *)									
								-50.807,82	-0,11
Fondsvermögen									
Anteilwert								37,74	
Umlaufende Anteile								1.243.021	
Bestand der Wertpapiere am Fondsvermögen (in %)									99,23
Bestand der Derivate am Fondsvermögen (in %)									0,71

*) noch nicht abgeführte Verwaltungsvergütung, Depotbankvergütung, Depotgebühr

1) Die Verwaltungsvergütung für Gruppenfremde Investmentanteile beträgt:

Gl.Adv.Fds-Emerg.Mkts High	1,5000 % p.a.	Metzler Japanese	1,5000 % p.a.
Mellon I.F.-Newton Oriental Fd	1,5000 % p.a.	Vitruvius-Japanese Nom. B Cap.	1,8500 % p.a.

Ausgabeaufschläge oder Rücknahmeaufschläge wurden nicht berechnet.

Wertpapierkurse bzw. Marktsätze

Die Vermögensgegenstände des Sondervermögens sind auf der Grundlage nachstehender Kurse/Marktsätze bewertet:

europäische Aktien und Aktienindex-Terminkontrakte:	per 29.06.2007
alle anderen Vermögenswerte:	per 28.06.2007

Devisenkurse (in Mengennotiz) per 29.06.2007

US-Dollar	USD	1,344530 = 1 Euro (EUR)
Norwegische Krone	NOK	7,938879 = 1 Euro (EUR)
Schweizer Franken	CHF	1,656174 = 1 Euro (EUR)
Pfund Sterling	GBP	0,671640 = 1 Euro (EUR)

b) Terminbörsen

EUREX	EUREX AG
-------	----------

HANSA D&P

Während des Berichtszeitraumes abgeschlossene Geschäfte, soweit sie nicht mehr in der Vermögensaufstellung erscheinen: Käufe und Verkäufe in Wertpapieren, Investmentanteilen und Schuldscheindarlehen (Marktzuordnung zum Berichtsstichtag)

Gattungsbezeichnung	ISIN	Stück bzw. Anteile bzw. Whg. in 1.000	Käufe/ Zugänge im Berichtszeitraum	Verkäufe/ Abgänge
Amtlich gehandelte Wertpapiere				
Aktien				
Adidas-Salomon	DE0005003404	STK	–	20.000
Allianz Lebensversicherung	DE0008403007	STK	–	1.369
BASF	DE0005151005	STK	–	16.000
Deutsche Post	DE0005552004	STK	–	20.000
Georg Fischer	CH0001752309	STK	–	1.000
E. ON	DE0007614406	STK	5.000	5.000
K+S	DE0007162000	STK	18.000	18.000
Leoni	DE0005408884	STK	–	25.000
Lloyd Fonds	DE0006174873	STK	–	35.000
Premiere	DE000PREM111	STK	–	180.000
Q-Cells	DE0005558662	STK	–	20.000
Synthes	US87162M4096	STK	–	9.000
Vallourec	FR0000120354	STK	4.000	4.000
Royal Bank of Scotland	GB0007547838	STK	–	30.000
Vivendi	FR0000127771	STK	–	28.000
Circle K Sunkus	JP3310100007	STK	–	25.000
ENI	IT0003132476	STK	–	33.000
Nidec Sankyo	JP3327600007	STK	–	100.000
Nippon Yusen	JP3753000003	STK	–	100.000
Tohoku Pioneer	JP3605900004	STK	–	100.000
Bio-Treat Technology	BMG112401010	STK	–	3.100.000
Chesapeake Energy	US1651671075	STK	–	20.000
Nabors Industries	BMG6359F1032	STK	–	20.000
Peabody Energy	US7045491047	STK	–	40.000
Rowan Companies	US7793821007	STK	–	20.000
Suncor Energy	CA8672291066	STK	–	600
Total "B"	FR0000120271	STK	10.000	10.000
Verzinsliche Wertpapiere				
5,875000000 % Coca-Cola Enterprises MTN 00/07	XS0108573170	EUR	–	800
6,250000000 % Imperial Tobacco Fin. MTN 02/07	XS0149077421	EUR	–	800

Derivate

(in Opening-Transaktionen umgesetzte Optionsprämien bzw. Volumen der Optionsgeschäfte, bei Optionsscheinen Angabe der Käufe und Verkäufe.)

		Volumen in 1.000
Terminkontrakte		
Aktienindex-Terminkontrakte		
Verkaufte Kontrakte:		
Basiswert: Dow Jones Euro Stoxx 50	EUR	3.052,82
Optionsrechte auf Aktien		
Verkaufte Kaufoptionen (Call):		
Basiswert: Peabody Energy	USD	13,23
Optionsrechte auf Aktienindex-Derivate		
Optionsrechte auf Aktienindices:		
Gekaufte Verkaufsoptionen (Put):		
Basiswerte: Dow Jones Euro Stoxx 50, DAX Index	EUR	207,07
Verkaufte Kaufoptionen (Call):		
Basiswert: DAX Index	EUR	43,58

Kapitalanlagegesellschaft, Depotbanken und Gremien

HANSAINVEST

Hanseatische Investment-GmbH

Kapstadtring 8
22297 Hamburg
Postanschrift:
Postfach 60 09 45
22209 Hamburg

Kunden-Servicecenter:
Telefon: (0 18 03) 33 01 10
Telefax: (0 18 03) 33 01 11

Internet: www.hansainvest.com
E-Mail: service@hansainvest.de

Gezeichnetes und eingezahltes Kapital:
€ 10.500.000,-
Haftendes Eigenkapital:
€ 6.291.000,-
(Stand: 31.12.2006)

Gesellschafter:

SIGNAL IDUNA Allgemeine Versicherung AG,
Dortmund
IDUNA Vereinigte Lebensversicherung aG für
Handwerk, Handel und Gewerbe, Hamburg

Depotbanken:

Für die Sondervermögen HANSAzins,
HANSArenta, HANSAinternational,
HANSAeffekt, HANSAsecur, HANSAeuropa:

Depotbank:
Bayerische Hypo- und Vereinsbank AG,
Alter Wall 22
20457 Hamburg
Sitz der Hauptverwaltung: München
Gezeichnetes und eingezahltes Kapital:
€ 2.252.097.000,-
Haftendes Eigenkapital:
€ 20.790.000.000,-
(Stand: 30.06.2007)

Für die Sondervermögen HANSAtop 25,
HANSAamerika, HANSAasia,
HANSAvision D&P und HANSA D&P:

Depotbank:
CONRAD HINRICH DONNER BANK AG,
Hamburg
Gezeichnetes und eingezahltes Kapital:
€ 20.500.000,-
Haftendes Eigenkapital:
€ 67.174.000,-
(Stand: 31.12.2006)

Für das Sondervermögen HANSAgeldmarkt:

Depotbank:
National-Bank AG, Essen
Gezeichnetes und eingezahltes Kapital:
€ 28.800.000,-
Haftendes Eigenkapital:
€ 244.198.000,-
(Stand: 31.12.2006)

Aufsichtsrat:

Ulrich Leitermann (Vorsitzender)
Vorstandsmitglied der SIGNAL IDUNA Gruppe
(zugleich stellvertretender Präsident des
Verwaltungsrats der HANSA-NORD-LUX
Managementgesellschaft sowie Vorsitzender
des Aufsichtsrates der SIGNAL IDUNA Asset
Management GmbH)

Udo Bandow (stellvertretender Vorsitzender),
Präsident der Hanseatischen Wertpapierbörse
Hamburg
(zugleich Präsident des Verwaltungsrats der
HANSA-NORD-LUX Managementgesellschaft)

Peter Dreißig,
Präsident der Handwerkskammer Cottbus

Michael Petmecky,
Vorstandsmitglied der SIGNAL IDUNA Gruppe

Dr. Henner Puppel,
Aufsichtsratsmitglied der National-Bank AG,
Essen

Rainer Reichhold,
Präsident der Handwerkskammer Region
Stuttgart

Wirtschaftsprüfer:

PricewaterhouseCoopers Aktiengesellschaft
Wirtschaftsprüfungsgesellschaft, Hamburg

Geschäftsführung:

Nicholas Brinckmann

Gerhard Lenschow
(zugleich Verwaltungsratsmitglied der
HANSA-NORD-LUX Managementgesellschaft
sowie Geschäftsführer der SIGNAL IDUNA
Asset Management GmbH)

Dr. Jörg W. Stotz
(zugleich Mitglied der Geschäftsführung der
SIGNAL IDUNA Private Equity Fonds GmbH
und der SIGNAL IDUNA Select Invest GmbH)

Lothar Tuttas

**Anlageausschuss für das Wertpapier-
Sondervermögen HANSAvision D&P:**

Martin H. Bidermann,
Partner der Bank Rahn & Bodmer, Zürich

Ulrich Leitermann,
Vorstandsmitglied der SIGNAL IDUNA Gruppe

**Anlageausschuss für das Wertpapier-
Sondervermögen HANSA D&P:**

Sascha Viets,
Vorstand der Firma DAHL & PARTNER
VERMÖGENSVERWALTUNG AG, Hamburg

Ulrich Leitermann,
Vorstandsmitglied der SIGNAL IDUNA Gruppe





